

たしざんと
ひきざん 2

● うしろはなんにん?
(ならびじゆん・きゆうほ)



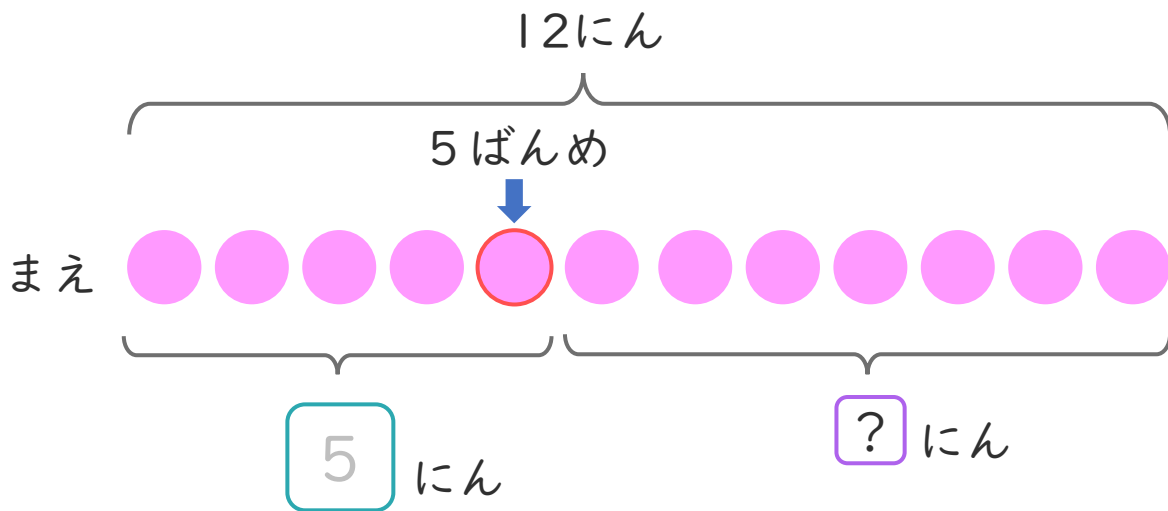
日にち： 月 日

名まえ _____

- きしゃに 12にん のっています。
みきさんはまえから 5ばんめにいます。
(うすいじはなぞりましょう。)



① にあうかずをかきましょう。



② みきさんのうしろにはなんにんいますか。
しきとこたえをかきましょう。

しき： 12 - 5 =

こたえ にん



たしざんと
ひきざん 2

● うしろはなんにん？
(ならびじゆん・きゆうほ)



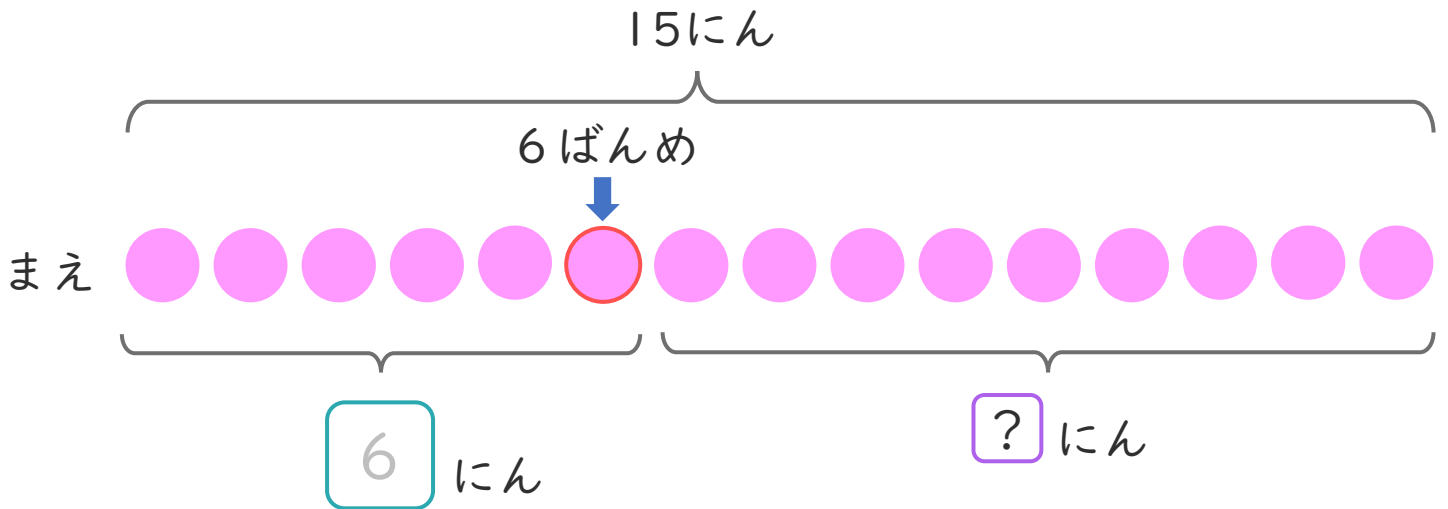
日にち： 月 日

名まえ _____

- パンやさんに15にん ならんでいます。
ゆいさんはまえから6ばんめにいます。
(うすいじはなぞりましょう。)



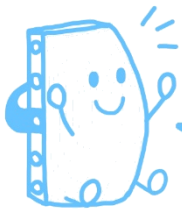
- ① にあうかずをかきましょう。



- ② ゆいさんのうしろにはなんにんいますか。
しきとこたえをかきましょう。

しき： 15 - =

こたえ にん



たしざんと
ひきざん 2

● うしろはなんにん？
(ならびじゆん・きゆうほ)



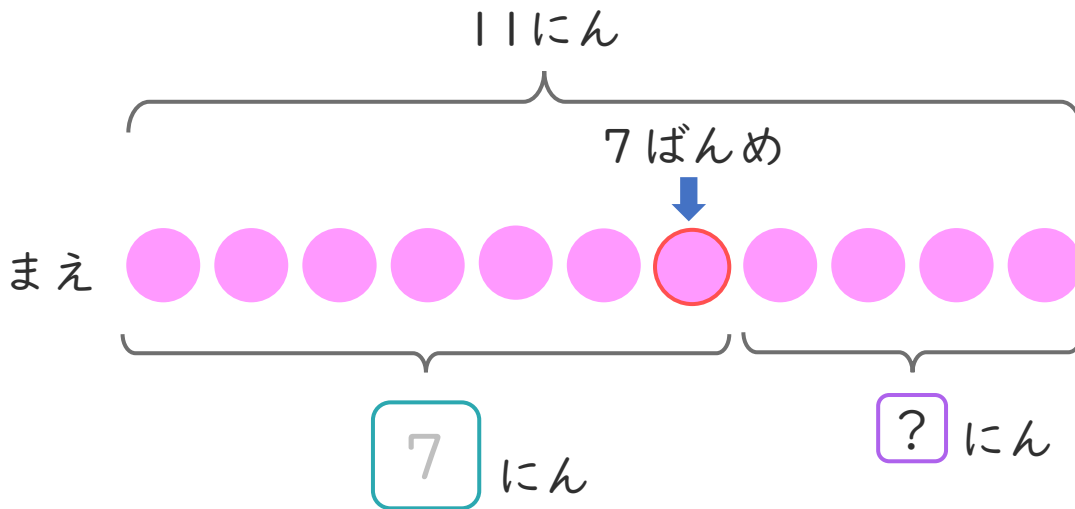
日にち： 月 日

名まえ _____

- おかしやさんに 11 にん ならんでいます。
なみさんは まえ から 7 ばんめ に います。
(うすいじは なぞり ましょう。)



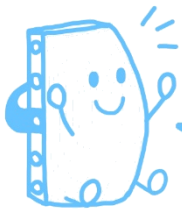
① に あう かず を かき ましょう。



- ② なみさんの うしろ には なん にん いますか。
しき と こたえ を かき ましょう。

しき： - =

こたえ にん



たしざんと
ひきざん 2

● うしろはなんにん?
(ならびじゆん・きゆうほ)



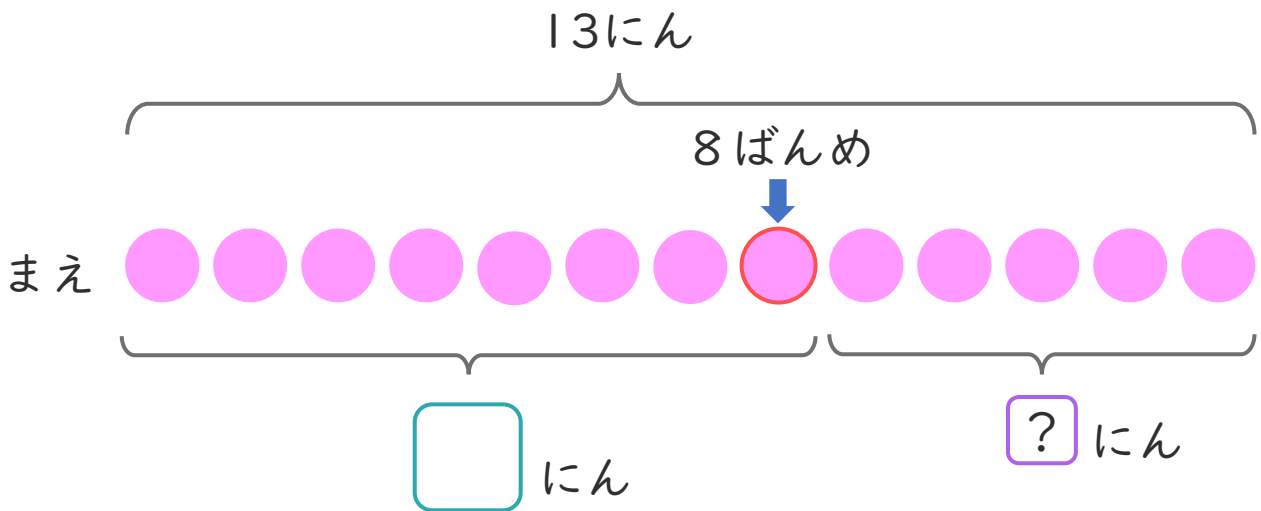
日にち： 月 日

名まえ _____

- きしゃに 13にん のっています。
けんさんはまえから 8ばんめにいます。



- ① にあうかずをかきましょう。

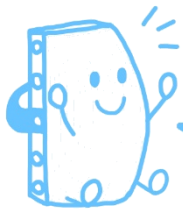


- ② けんさんのうしろにはなんにんいますか。
しきとこたえをかきましょう。

しき： - =

こたえ にん





たしざんと
ひきざん 2

● うしろはなんにん?
(ならびじゆん・きゆうほ)



日にち： 月 日

名まえ _____

1 きしやに 10にん のっています。

みきさんは まえから 6ばんめに います。

① に あう かず を かき まし ょう。 (うすいじは なぞり まし ょう。)

まえ

にん

② みきさんの うしろには なんにん いますか。

しき：

こたえ

2 パンやさんに 14にん ならんで います。

るいさんは まえから 5ばんめに います。

① に あう かず を かき まし ょう。

まえ

にん

② るいさんの うしろには なんにん いますか。

しき：

こたえ





たしざんと
ひきざん 2

● うしろはなんにん？
(ならびじゆん・きゆうほ)



日にち： 月 日

名まえ _____

1 きしやに 11 にんのっています。

るみさんはまえから 4 ばんめにいます。

① にあうかずをかきましょう。

まえ

にん

② るみさんのうしろにはなんにんいますか。

しき：

こたえ

2 パンやさんに 16 にんならんでいます。

かなたさんはまえから 8 ばんめにいます。

① にあうかずをかきましょう。

まえ

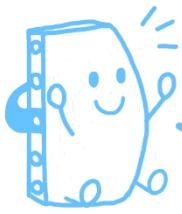
にん

② かなたさんのうしろにはなんにんいますか。

しき：

こたえ





たしざんと
ひきざん 2

● うしろはなんにん？
(ならびじゆん・きゆうほ)

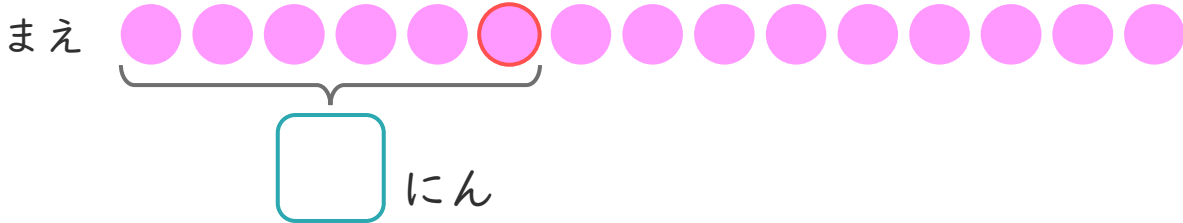


日にち： 月 日

名まえ _____

1 おかしゃさんに 15にん ならんでいます。
くみさんはまえから 6ばんめにいます。

① にあうかずをかきましょう。



② くみさんのうしろにはなんにんいますか。

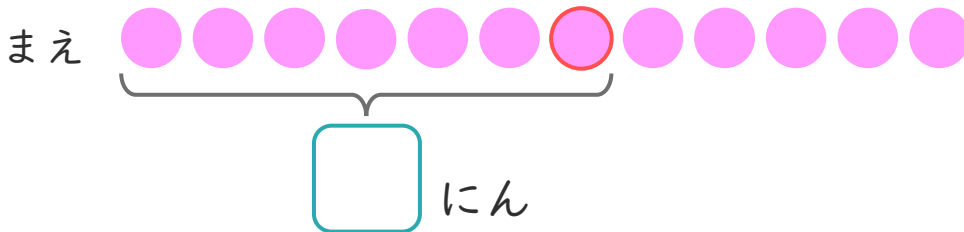
しき：

こたえ {

2 きしゃに 12にん のっています。

ゆうきさんはまえから 7ばんめにいます。

① にあうかずをかきましょう。



② ゆうきさんのうしろにはなんにんいますか。

しき：

こたえ {





たしざんと
ひきざん 2

● うしろはなんにん?
(ならびじゆん・きゆうほ)

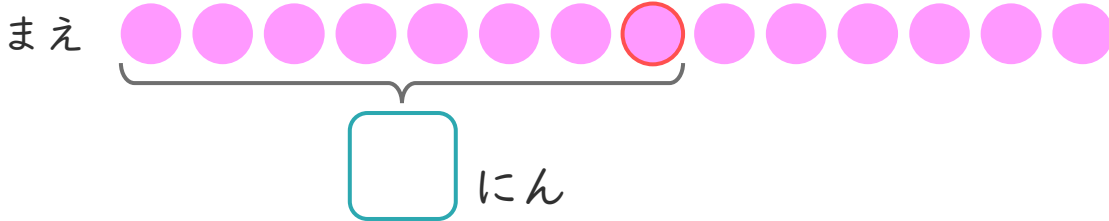


日にち： 月 日

名まえ _____

1 パンやさんに14にん ならんでいます。
かなたさんはまえから8ばんめにいます。

① にあうかずをかきましょう。



② かなたさんの うしろにはなんにん いますか。

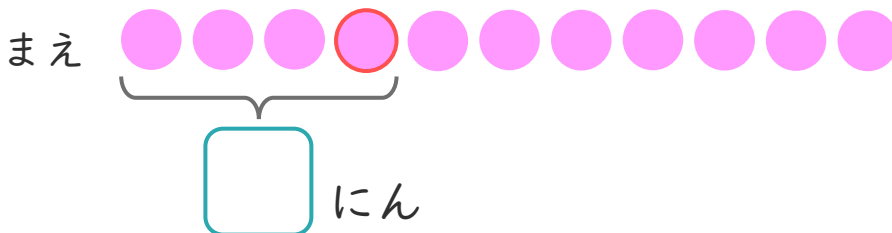
しき：

こたえ

2 きしゃに11にん のっています。

みなみさんはまえから4ばんめにいます。

① にあうかずをかきましょう。

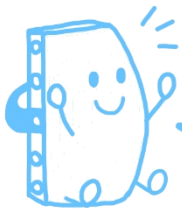


② みなみさんの うしろにはなんにん いますか。

しき：

こたえ





たしざんと
ひきざん 2

● うしろはなんにん?
(ならびじゆん・きゆうほ)



日にち： 月 日

名まえ _____

1 きしゃに 15にんのっています。

ゆきさんはまえから 6ばんめにいます。

① にあうかずをかきましょう。

まえ

にん

② ゆきさんのうしろにはなんにんいますか。

しき：

こたえ

2 おかしやさんに 13にんならんでいます。

くみさんはまえから 9ばんめにいます。

① にあうかずをかきましょう。

まえ

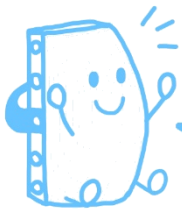
にん

② くみさんのうしろにはなんにんいますか。

しき：

こたえ





たしざんと
ひきざん 2

● うしろはなんにん?
(ならびじゆん・きゆうほ)



日にち： 月 日

名まえ _____

1 きしゃに 12にんのっています。

みきさんはまえから 6ばんめにいます。

① にあうかずをかきましょう。

まえ

にん

② みきさんのうしろにはなんにんいますか。

しき：

こたえ

2 そうたさんは、まえから 4ばんめにいます。

そうたさんのうしろに 5にんいます。

① にあうかずをかきましょう。

まえ

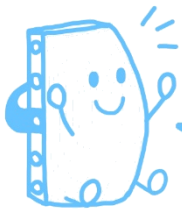
にん 5にん

② みんなでなんにんいますか。

しき：

こたえ





たしざんと
ひきざん 2

● うしろはなんにん？
(ならびじゆん・きゆうほ)

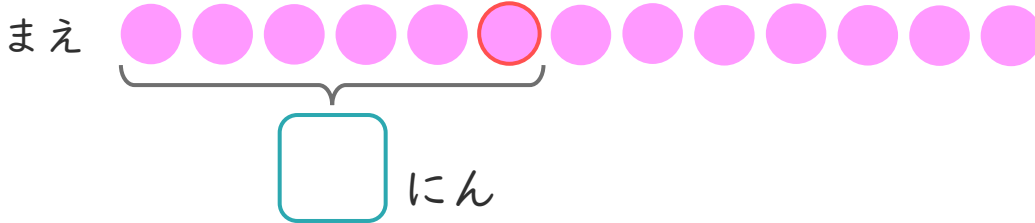
12

日にち： 月 日

名まえ _____

1 パンやさんに 13にん ならんでいます。
かなたさんは まえから 6ばんめに います。

① に あう かず を かき まし ょう。



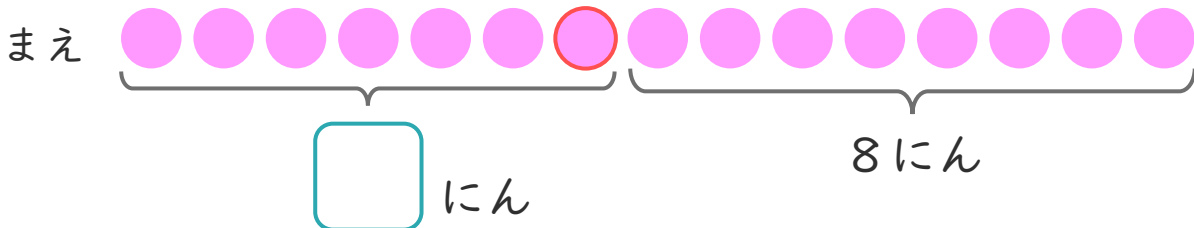
② かなたさんの うしろには なんにん いますか。

しき：

こたえ

2 ゆみさんは、まえから 7ばんめに います。
ゆみさんの うしろに 8にん います。

① に あう かず を かき まし ょう。



② みんなで なんにん いますか。

しき：

こたえ





たしざんと
ひきざん 2

● うしろはなんにん?
(ならびじゆん・きゆうほ)

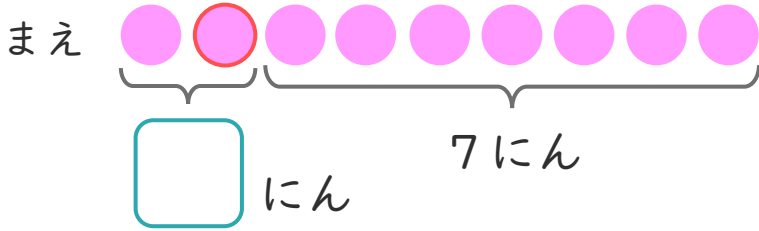
13

日にち： 月 日

名まえ _____

1 かなたさんは、まえから 2ばんめにいます。
かなたさんの うしろに 7にん います。

① にあうかずをかきましょう。



② みんなで なんにん いますか。

しき：

こたえ {

2 きしゃに 11にん のっています。

みなみさんは まえから 3ばんめに います。

① にあうかずをかきましょう。

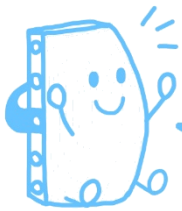


② みなみさんの うしろには なんにん いますか。

しき：

こたえ {





たしざんと
ひきざん 2

● うしろはなんにん?
(ならびじゆん・きゆうほ)

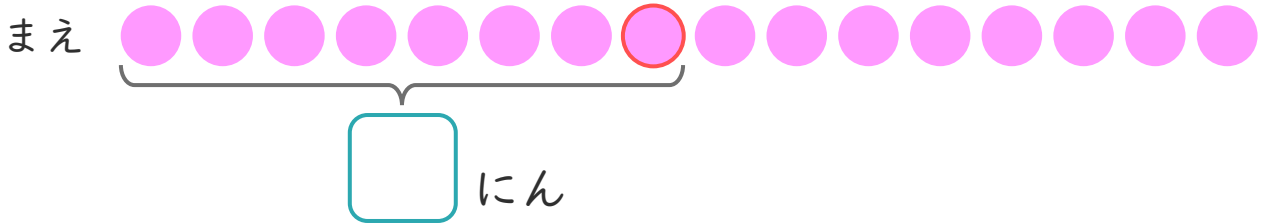
14

日にち： 月 日

名まえ _____

1 パンやさんに 16にん ならんでいます。
かなたさんは まえから 8ばんめに います。

① に あう かず を かき まし ょう。



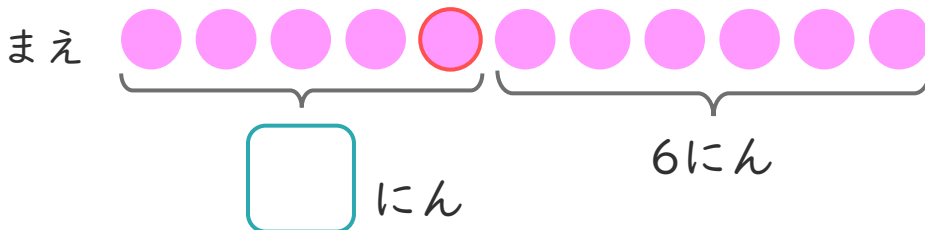
② かなたさんの うしろには なんにん いますか。

しき：

こたえ

2 しおりさんは、まえから 5ばんめに います。
しおりさんの うしろに 6にん います。

① に あう かず を かき まし ょう。



② みんなで なんにん いますか。

しき：

こたえ





たしざんと
ひきざん 2

● うしろはなんにん?
(ならびじゆん・きゆうほ)

15

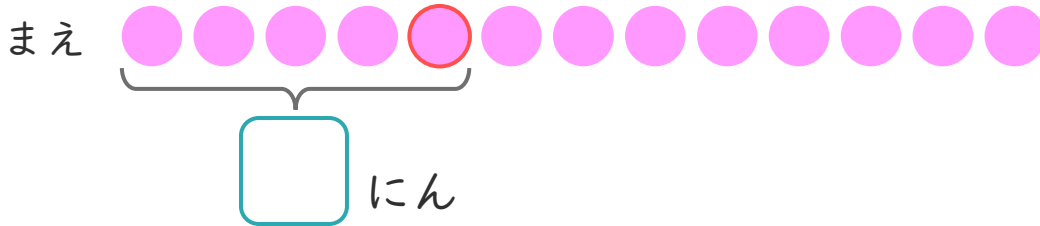
めざせ80点!



名まえ

1 おかしやさんに 13にん ならんでいます。
はなさんは まえから 5ばんめに います。

① に あう かず を かき まし ょう。(20点)



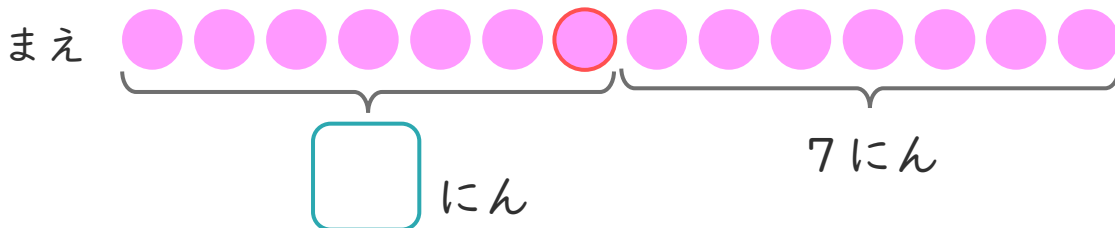
② はなさんの うしろには なんにん いますか。(30点)

しき:

こたえ

2 ゆうきさんは、まえから 7ばんめに います。
ゆうきさんの うしろに 7にん います。

① に あう かず を かき まし ょう。(20点)

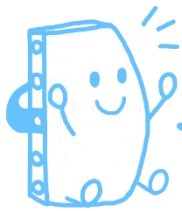


② みんなで なんにん いますか。(30点)

しき:

こたえ





たしざんと
ひきざん 2

● うしろはなんにん?
(ならびじゅん・きゆうほ)

16

めざせ80点!

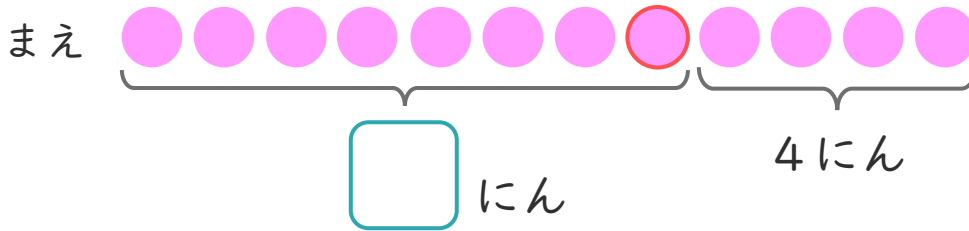


名まえ

1 りほさんは、まえから 8ばんめにいます。

りほさんの うしろに 4にん います。

① にあう かずをかきましょう。(20点)



② みんなで なんにん いますか。(30点)

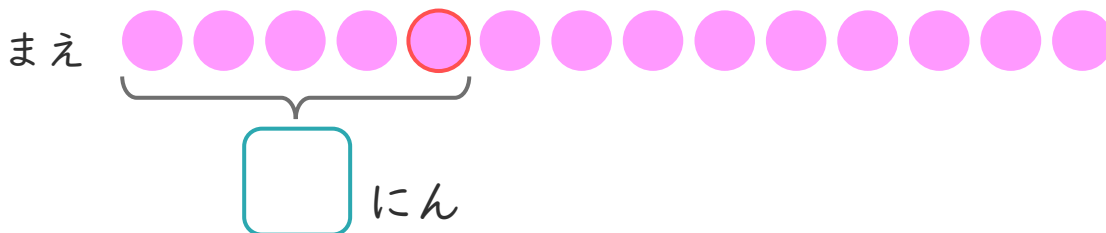
しき:

こたえ

2 きしゃに14にんのっています。

けんとさんはまえから 5ばんめにいます。

① にあう かずをかきましょう。(20点)



② けんとさんの うしろには なんにん いますか。(30点)

しき:

こたえ





たしざんと
ひきざん 2

● うしろはなんにん?
(ならびじゆん・きゆうほ)



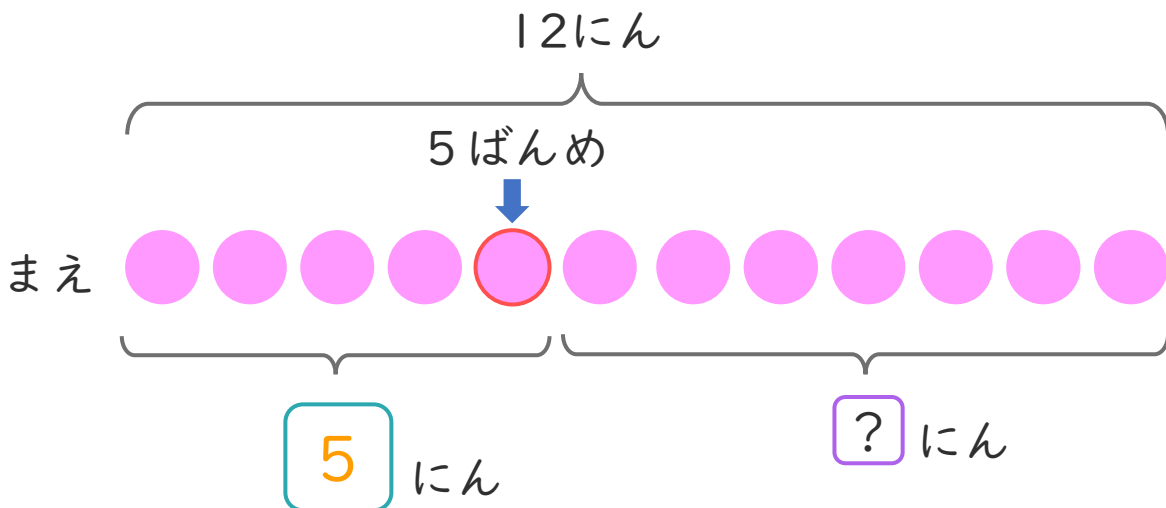
日にち： 月 日

名まえ _____

- きしゃに 12にん のっています。
みきさんはまえから 5ばんめにいます。
(うすいじはなぞりましょう。)



① にあうかずをかきましょう。

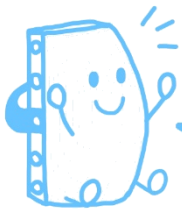


- ② みきさんのうしろにはなんにんいますか。
しきとこたえをかきましょう。

しき： - =

こたえ にん





たしざんと
ひきざん 2

● うしろはなんにん?
(ならびじゆん・きゆうほ)



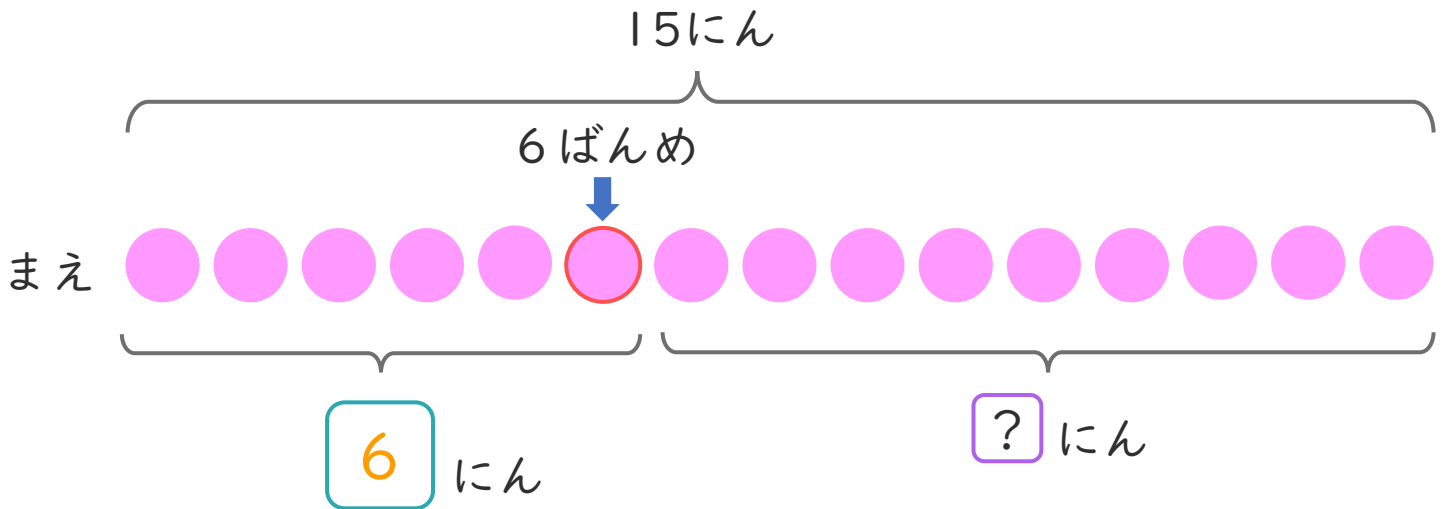
日にち： 月 日

名まえ _____

- パンやさんに15にん ならんでいます。
ゆいさんはまえから6ばんめにいます。
(うすいじはなぞりましょう。)



① にあうかずをかきましょう。

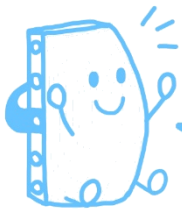


- ② ゆいさんのうしろにはなんにん いますか。
しきとこたえをかきましょう。

しき： 15 - 6 = 9

こたえ 9 にん





たしざんと
ひきざん 2

● うしろはなんにん?
(ならびじゆん・きゆうほ)



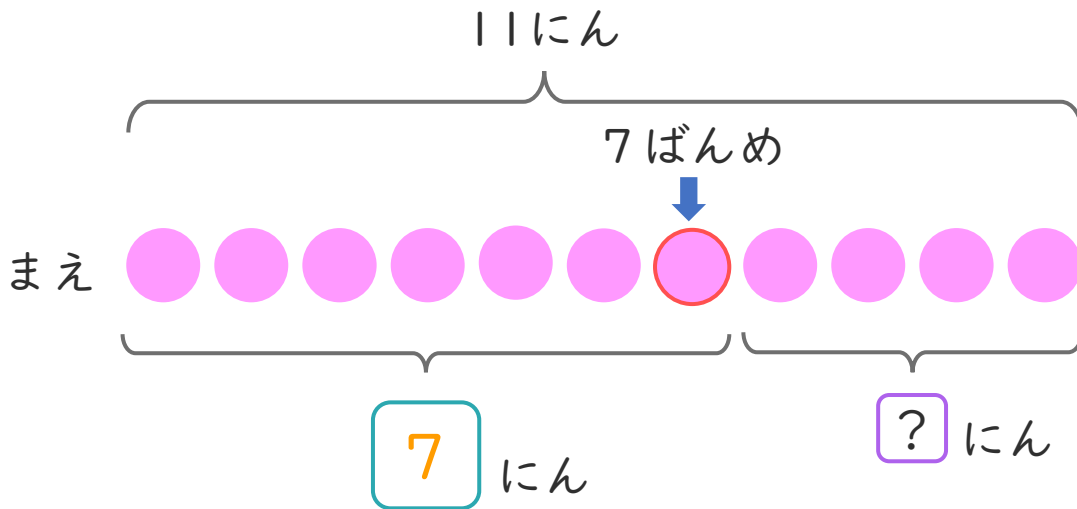
日にち： 月 日

名まえ _____

- おかしやさんに 11 にん ならんでいます。
なみさんは まえ から 7 ばんめ に います。
(うすいじは なぞり ましょう。)



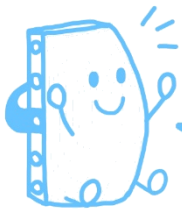
① に あう かず を かき ましょう。



- ② なみさんの うしろ には なんにん いますか。
しきと こたえ を かき ましょう。

しき： - =

こたえ にん



たしざんと
ひきざん 2

● うしろはなんにん？
(ならびじゆん・きゆうほ)

4

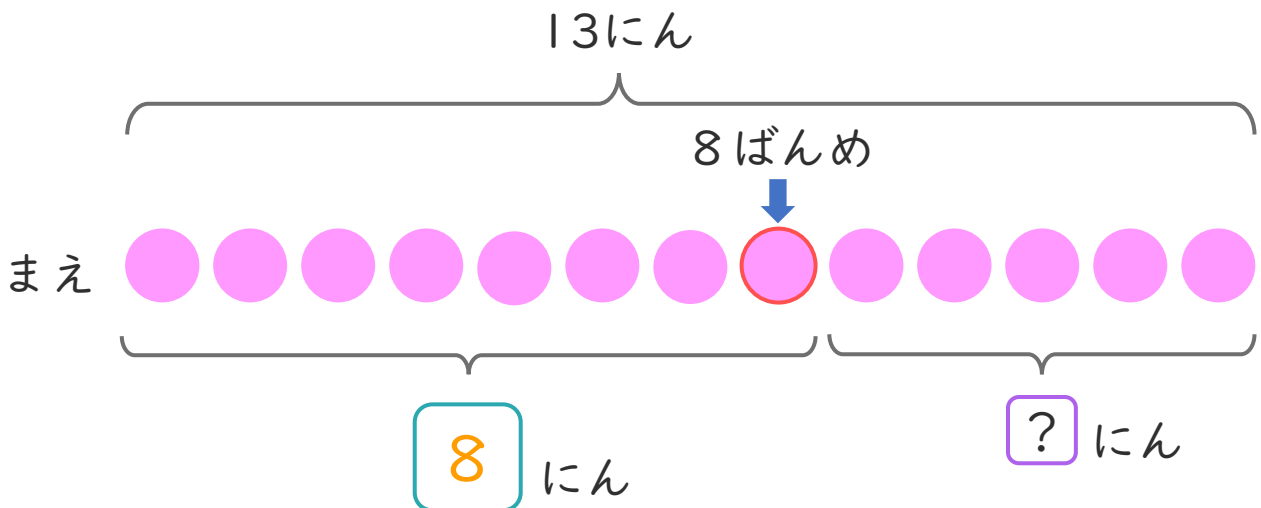
日にち： 月 日

名まえ _____

- きしゃに 13にん のっています。
けんさんはまえから 8ばんめにいます。



- ① にあうかずをかきましょう。

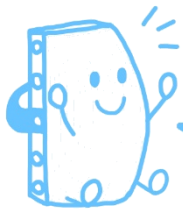


- ② けんさんのうしろにはなんにんいますか。
しきとこたえをかきましょう。

しき： - =

こたえ にん





たしざんと
ひきざん 2

● うしろはなんにん？
(ならびじゆん・きゆうほ)



日にち： 月 日

名まえ _____

1 きしやに 10にん のっています。

みきさんは まえから 6ばんめに います。

① に あう かず を かき まし ょう。 (うすいじは なぞり まし ょう。)

まえ

にん

② みきさんの うしろには なんにん いますか。

しき： $10 - 6 = 4$

こたえ $\left(\begin{array}{cc} 4 & \text{にん} \end{array} \right)$

2 パンやさんに 14にん ならんで います。

るいさんは まえから 5ばんめに います。

① に あう かず を かき まし ょう。

まえ

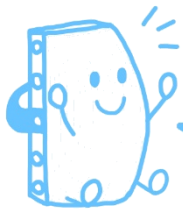
にん

② るいさんの うしろには なんにん いますか。

しき： $14 - 5 = 9$

こたえ $\left(\begin{array}{cc} 9 & \text{にん} \end{array} \right)$





たしざんと
ひきざん 2

● うしろはなんにん?
(ならびじゆん・きゆうほ)



日にち： 月 日

名まえ _____

1 きしやに 11 にんのっています。

るみさんはまえから 4 ばんめにいます。

① にあうかずをかきましょう。

まえ

にん

② るみさんのうしろにはなんにんいますか。

しき： $11 - 4 = 7$

こたえ $\left(\begin{array}{c} 7 \\ \text{にん} \end{array} \right)$

2 パンやさんに 16 にんならんでいます。

かなたさんはまえから 8 ばんめにいます。

① にあうかずをかきましょう。

まえ

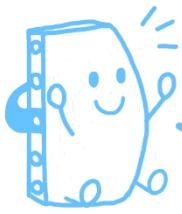
にん

② かなたさんのうしろにはなんにんいますか。

しき： $16 - 8 = 8$

こたえ $\left(\begin{array}{c} 8 \\ \text{にん} \end{array} \right)$





たしざんと
ひきざん 2

● うしろはなんにん？
(ならびじゆん・きゆうほ)



日にち： 月 日

名まえ _____

1 おかしやさんに 15にん ならんでいます。
くみさんはまえから 6ばんめにいます。

① にあうかずをかきましょう。

まえ

にん

② くみさんのうしろにはなんにんいますか。

しき： $15 - 6 = 9$

こたえ $\left(\begin{array}{c} 9 \\ \text{にん} \end{array} \right)$

2 きしゃに 12にん のっています。
ゆうきさんはまえから 7ばんめにいます。

① にあうかずをかきましょう。

まえ

にん

② ゆうきさんのうしろにはなんにんいますか。

しき： $12 - 7 = 5$

こたえ $\left(\begin{array}{c} 5 \\ \text{にん} \end{array} \right)$





たしざんと
ひきざん 2

● うしろはなんにん?
(ならびじゅん・きゅうほ)

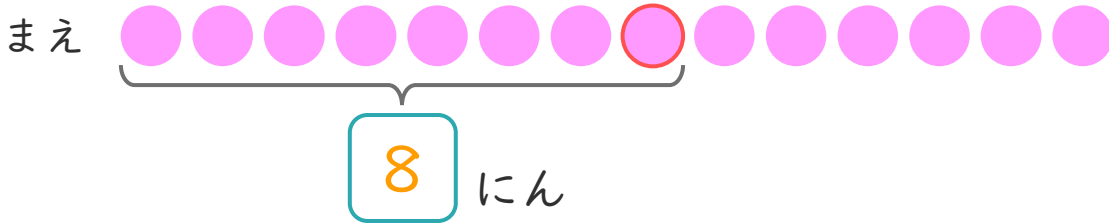


日にち： 月 日

名まえ _____

1 パンやさんに14にん ならんでいます。
かなたさんはまえから8ばんめにいます。

① にあうかずをかきましょう。



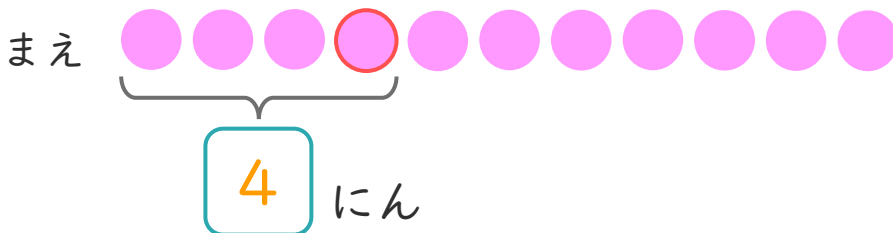
② かなたさんの うしろにはなんにん いますか。

しき： $14 - 8 = 6$

こたえ $\left(6 \text{ にん} \right)$

2 きしゃに11にん のっています。
みなみさんはまえから4ばんめにいます。

① にあうかずをかきましょう。

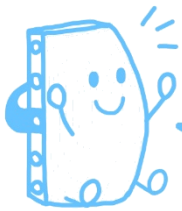


② みなみさんの うしろにはなんにん いますか。

しき： $11 - 4 = 7$

こたえ $\left(7 \text{ にん} \right)$





たしざんと
ひきざん 2

● うしろはなんにん?
(ならびじゆん・きゆうほ)



日にち： 月 日

名まえ _____

1 きしゃに 15にんのっています。

ゆきさんはまえから 6ばんめにいます。

① にあうかずをかきましょう。

まえ

にん

② ゆきさんのうしろにはなんにんいますか。

しき： $15 - 6 = 9$

こたえ $\left(\begin{array}{c} 9 \\ \text{にん} \end{array} \right)$

2 おかしやさんに 13にんならんでいます。

くみさんはまえから 9ばんめにいます。

① にあうかずをかきましょう。

まえ

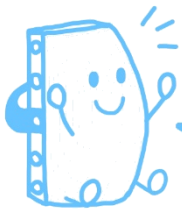
にん

② くみさんのうしろにはなんにんいますか。

しき： $13 - 9 = 4$

こたえ $\left(\begin{array}{c} 4 \\ \text{にん} \end{array} \right)$





たしざんと
ひきざん 2

● うしろはなんにん?
(ならびじゆん・きゆうほ)



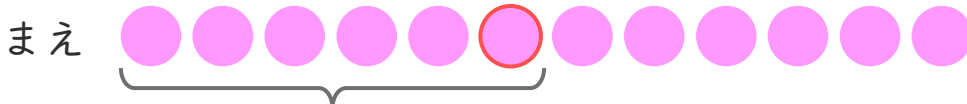
日にち： 月 日

名まえ _____

1 きしゃに 12にんのっています。

みきさんはまえから 6ばんめにいます。

① にあうかずをかきましょう。



にん

② みきさんのうしろにはなんにんいますか。

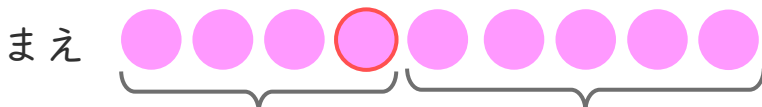
しき： $12 - 6 = 6$

こたえ $\left(\begin{array}{c} 6 \\ \text{にん} \end{array} \right)$

2 そうたさんは、まえから 4ばんめにいます。

そうたさんのうしろに 5にんいます。

① にあうかずをかきましょう。



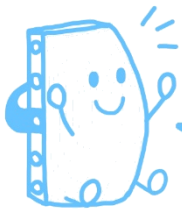
にん 5にん

② みんなでなんにんいますか。

しき： $4 + 5 = 9$

こたえ $\left(\begin{array}{c} 9 \\ \text{にん} \end{array} \right)$





たしざんと
ひきざん 2

● うしろはなんにん?
(ならびじゅん・きゅうほ)

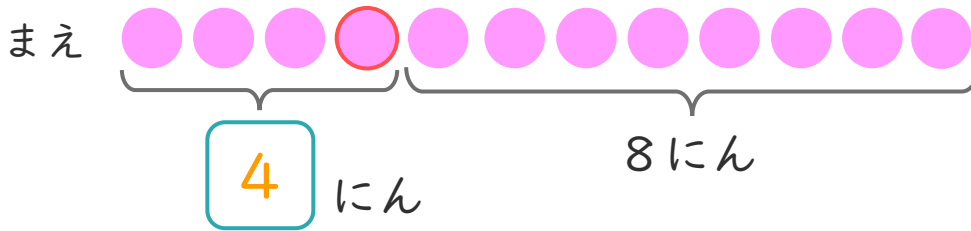


日にち： 月 日

名まえ _____

1 しほさんは、まえから 4ばんめにいます。
しほさんの うしろに 8にんいます。

① にあうかずをかきましょう。



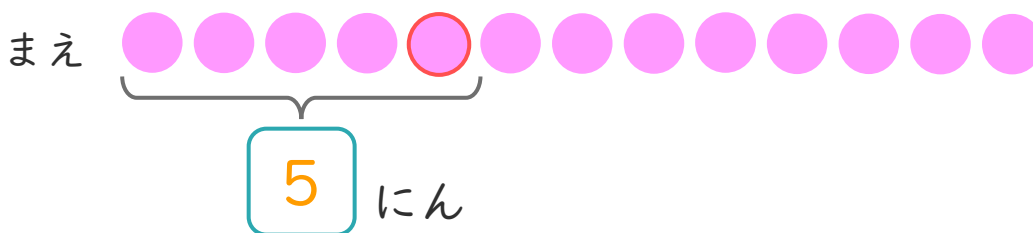
② みんなで なんにん いますか。

しき： $4 + 8 = 12$

こたえ 12 にん

2 おかしやさんに 13にん ならんでいます。
かなたさんは まえから 5ばんめにいます。

① にあうかずをかきましょう。

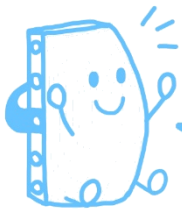


② かなたさんの うしろには なんにん いますか。

しき： $13 - 5 = 8$

こたえ 8 にん





たしざんと
ひきざん 2

● うしろはなんにん?
(ならびじゆん・きゆうほ)

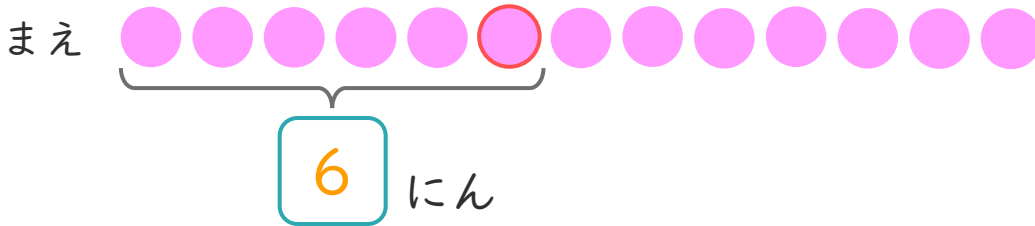
12

日にち： 月 日

名まえ _____

1 パンやさんに 13にん ならんでいます。
かなたさんは まえから 6ばんめにいます。

① にあうかずをかきましょう。



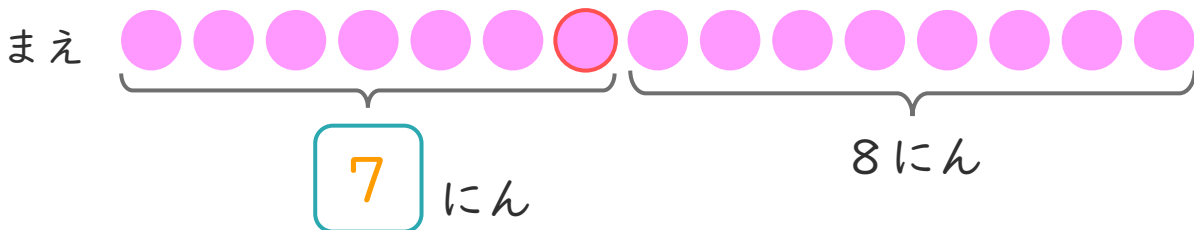
② かなたさんの うしろには なんにん いますか。

しき： $13 - 6 = 7$

こたえ 7 にん

2 ゆみさんは、まえから 7ばんめにいます。
ゆみさんの うしろに 8にん います。

① にあうかずをかきましょう。

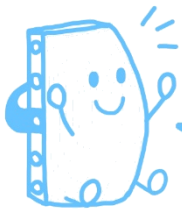


② みんなで なんにん いますか。

しき： $7 + 8 = 15$

こたえ 15 にん





たしざんと
ひきざん 2

● うしろはなんにん?
(ならびじゆん・きゆうほ)

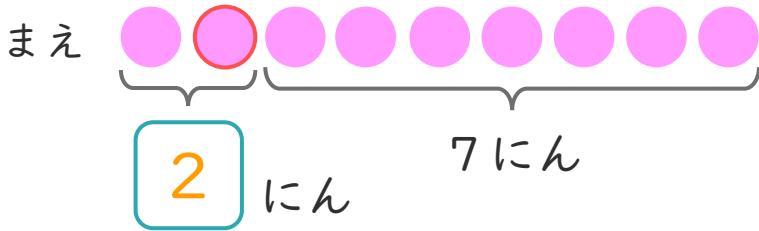
13

日にち： 月 日

名まえ _____

1 かなたさんは、まえから 2ばんめにいます。
かなたさんの うしろに 7にん います。

① にあう かずをかきましょう。



② みんなで なんにん いますか。

しき： $2 + 7 = 9$

こたえ $\left(9 \text{ にん} \right)$

2 きしゃに 11にん のっています。
みなみさんは まえから 3ばんめに います。

① にあう かずをかきましょう。

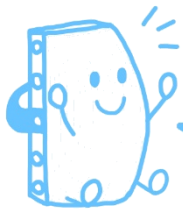


② みなみさんの うしろには なんにん いますか。

しき： $11 - 3 = 8$

こたえ $\left(8 \text{ にん} \right)$





たしざんと
ひきざん 2

● うしろはなんにん?
(ならびじゆん・きゆうほ)

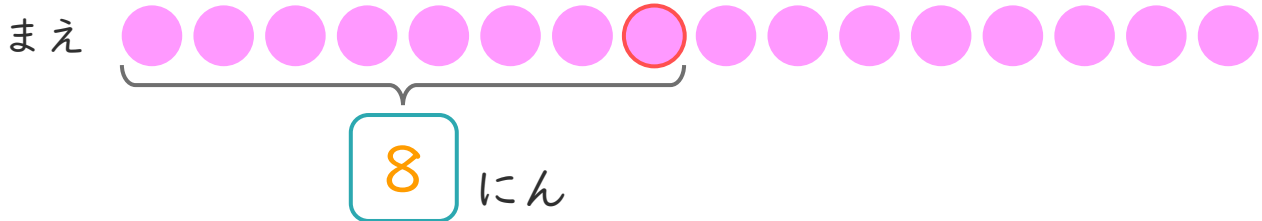
14

日にち： 月 日

名まえ _____

1 パンやさんに 16にん ならんでいます。
かなたさんは まえから 8ばんめに います。

① に あう かず を かき まし ょう。



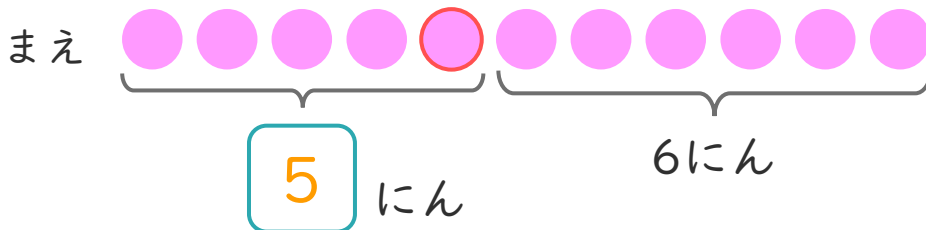
② かなたさんの うしろには なんにん いますか。

しき： $16 - 8 = 8$

こたえ $\left(\begin{array}{c} 8 \\ \text{にん} \end{array} \right)$

2 しおりさんは、まえから 5ばんめに います。
しおりさんの うしろに 6にん います。

① に あう かず を かき まし ょう。



② みんなで なんにん いますか。

しき： $5 + 6 = 11$

こたえ $\left(\begin{array}{c} 11 \\ \text{にん} \end{array} \right)$





たしざんと
ひきざん 2

● うしろはなんにん?
(ならびじゆん・きゆうほ)

15

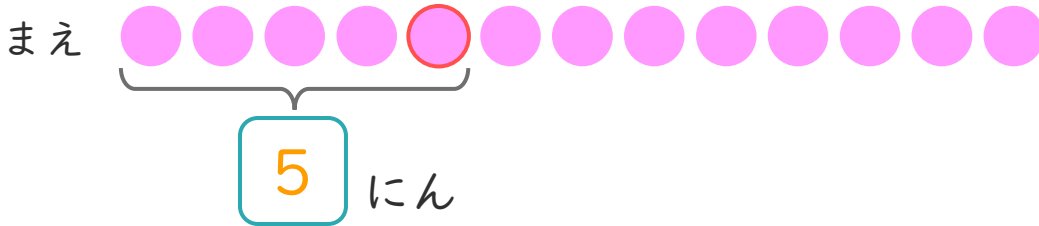
めざせ80点!



名まえ _____

1 おかしゃさんに 13にん ならんでいます。
はなさんは まえから 5ばんめに います。

① に あう かず を かき まし ょう。(20点)



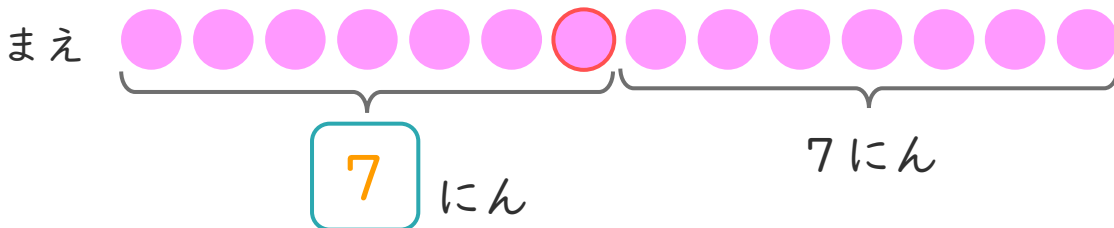
② はなさんの うしろには なんにん いますか。(30点)

しき： $13 - 5 = 8$

こたえ $\left(\begin{array}{c} 8 \\ \text{にん} \end{array} \right)$

2 ゆうきさんは、まえから 7ばんめに います。
ゆうきさんの うしろに 7にん います。

① に あう かず を かき まし ょう。(20点)

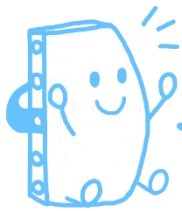


② みんなで なんにん いますか。(30点)

しき： $7 + 7 = 14$

こたえ $\left(\begin{array}{c} 14 \\ \text{にん} \end{array} \right)$





たしざんと
ひきざん 2

● うしろはなんにん?
(ならびじゆん・きゆうほ)

16

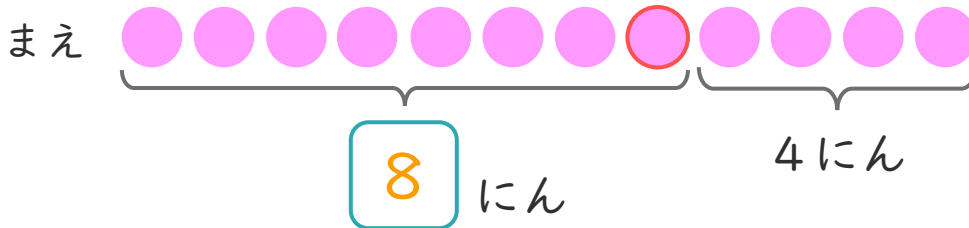
めざせ80点!



名まえ _____

1 りほさんは、まえから 8ばんめにいます。
りほさんの うしろに 4にん います。

① にあう かずをかきましょう。(20点)



② みんなで なんにん いますか。(30点)

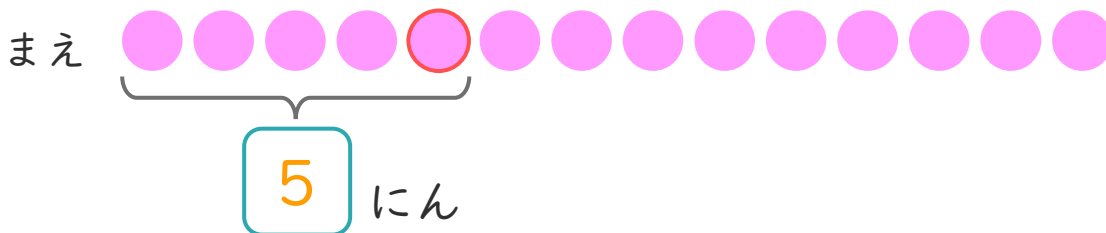
しき： $8 + 4 = 12$

こたえ { 12 にん }

2 きしゃに 14にんの っています。

けんとさんは まえから 5ばんめに います。

① にあう かずをかきましょう。(20点)



② けんとさんの うしろには なんにん いますか。(30点)

しき： $14 - 5 = 9$

こたえ { 9 にん }

