

10よりおおきいかず

10たす3や、15ひく5

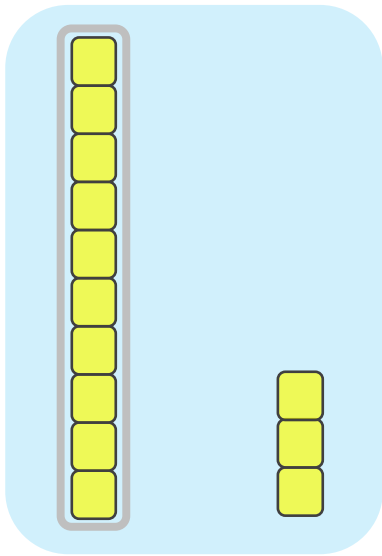


日にち： 月 日

名まえ

1. つぎの にかずをかきましょう。
(うすいもじはなぞりましょう。)

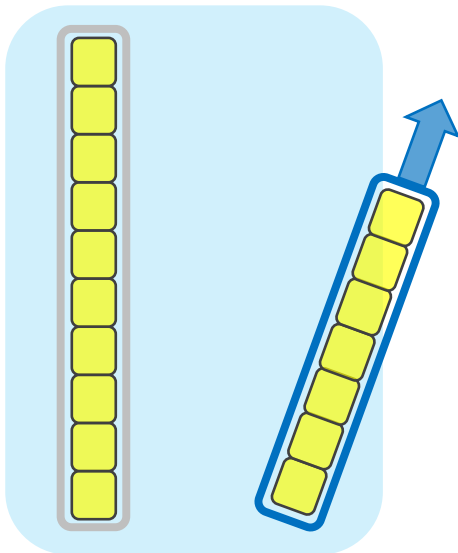
① と をあわせたかずは です。



しき

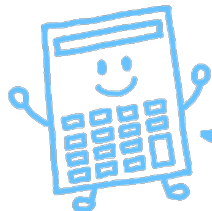
$$10 + \boxed{3} = \boxed{}$$

② から をとったかずは です。



しき

$$17 - \boxed{} = \boxed{}$$



10よりおおきいかず II

● 10たす3や、15ひく5



日にち： 月 日

名まえ _____

1. つぎの にかずをかきましょう。
(うすいもじはなぞりましょう。)

① と をあわせたかずは です。

しき： $10 + \text{} = \text{$

② と をあわせたかずはいくつですか。

しき： $10 + \text{$ =

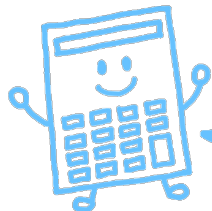
③ から をとったかずは です。

しき： $15 - \text{} = \text{$

④ から をとったかずはいくつですか。

しき： $14 - \text{$ =





10よりおおきいかず

10たす3や、15ひく5

3

日にち： 月 日

名まえ

1. つぎの にかずをかきましょう。
(うすいもじはなぞりましょう。)

① 10 と 9 をあわせたかずは 19 です。

しき： $10 + \square = \square$

② 10 と 1 をあわせたかずはいくつですか。

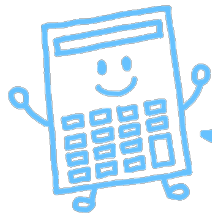
しき： $10 + \square = \square$

③ 18 から 8 をとったかずは 10 です。

しき： $18 - \square = \square$

④ 15 から 5 をとったかずはいくつですか。

しき： $15 - \square = \square$



10よりおおきいかず

10たす3や、15ひく5

4

日にち： 月 日

名まえ

1. つぎの にかずをかきましょう。

(うすいもじはなぞりましょう。)

① 10 と 6 をあわせたかずは 16 です。

しき： $10 + \square = \square$

② 10 と 2 をあわせたかずはいくつですか。

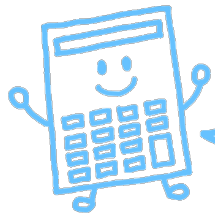
しき： $10 + \square = \square$

③ 19 から 9 をとったかずは 10 です。

しき： $19 - \square = \square$

④ 14 から 4 をとったかずはいくつですか。

しき： $14 - \square = \square$



10よりおおきいかず 11

● 10たす3や、15ひく5



日にち： 月 日

名まえ

1. つぎの もんだい に こたえ ましょう。

(うすい もじ は なぞり ましょう。)

① **10** と **2** を あわせた かず は いくつ ですか。

しき： $10 + 2 =$

② **15** から **5** を とった かず は いくつ ですか。

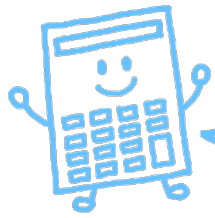
しき： $15 - 5 =$

2. つぎの けいさん を しましよう。

① $10 + 3 =$

② $18 - 8 =$

③ $10 + 9 =$



10よりおおきいかず11

● 10たす3や, 15ひく5



日にち： 月 日

名まえ

1. つぎの もんだい に こたえ ましょう。

(うすい もじ は なぞり ましょう。)

① **10** と **4** を あわせた かず は いくつ ですか。

しき： $10 + 4 =$

② **16** から **6** を とった かず は いくつ ですか。

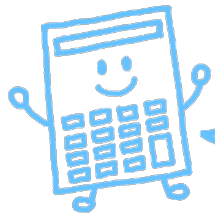
しき：

2. つぎの けいさん を し ましょう。

① $10 + 4 =$

② $10 + 2 =$

③ $11 - 1 =$



10よりおおきいかず

10たす3や、15ひく5



日にち： 月 日

名まえ

1. つぎの もんだい に こたえ まし ょう。

① **10** と **3** を あわせた かず は いくつ ですか。

しき：

④ **12** から **2** を とった かず は いくつ ですか。
②

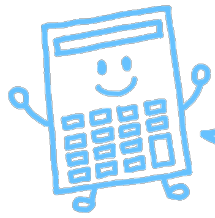
しき：

2. つぎの けいさん を し まし ょう。

① $14 - 4 =$

② $10 + 7 =$

③ $10 + 2 =$



10よりおおきいかず11

● 10たす3や、15ひく5



日にち： 月 日

名まえ

1. つぎの もんだい に こたえ ましょう。

① **10** と **6** を あわせた かず は いくつ ですか。

しき：

④ **14** から **4** を とった かず は いくつ ですか。
②

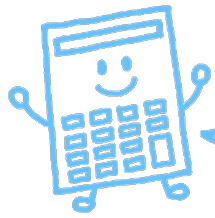
しき：

2. つぎの けいさん を し ましょう。

① $10 + 7 =$

② $15 - 5 =$

③ $10 + 8 =$



10よりおおきいかず

10たす3や、15ひく5



日にち： 月 日

名まえ

1. つぎの もんだい に こたえ ましょう。

① **10** と **2** を あわせた かず は いくつ ですか。

しき：

② **13** から **3** を とった かず は いくつ ですか。

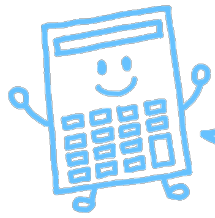
しき：

2. つぎの けいさん を し ましょう。

① $10 + 1 =$

② $10 + 9 =$

③ $16 - 6 =$



10よりおおきいかず

10 たす 3 や, 15 ひく 5



日にち： 月 日

名まえ

1. つぎのもんだいにこたえましょう。

① **15** から **5** をとったかずはいくつですか。

しき：

② **10** と **4** をあわせたかずはいくつですか。

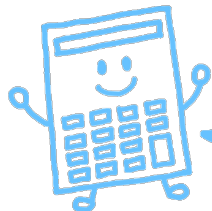
しき：

2. つぎのけいさんをしましょう。

① $17 - 7 =$

② $10 + 9 =$

③ $12 - 2 =$



10よりおおきいかず！！

● 10たす3や、15ひく5



日にち： 月 日

名まえ

1. つぎの もんだい に こたえ ましょう。

① **18** から **8** を とった かず は いくつ ですか。

しき：

② **16** から **6** を とった かず は いくつ ですか。

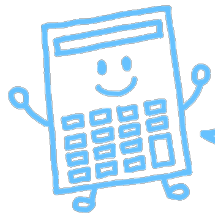
しき：

2. つぎの けいさん を し ましょう。

① $10 + 5 =$

② $10 + 1 =$

③ $13 - 3 =$



10よりおおきいかず11

● 10たす3や、15ひく5



日にち： 月 日

名まえ

1. つぎの もんだい に こたえ まし ょう。

① **10** と **1** を あわせた かず は いく つ ですか。

しき：

② **10** と **8** を あわせた かず は いく つ ですか。

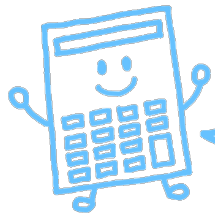
しき：

2. つぎの けいさん を し まし ょう。

① $18 - 8 =$

② $10 + 2 =$

③ $13 - 3 =$



10よりおおきいかず

10たす3や、15ひく5



日にち： 月 日

名まえ

1. つぎのもんだいにこたえましょう。

① **10** と **9** をあわせたかずはいくつですか。

しき：

② **15** から **5** をとったかずはいくつですか。

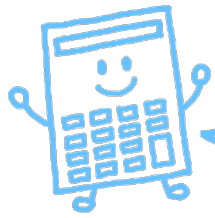
しき：

2. つぎのけいさんをしましょう。

① $18 - 8 =$

② $10 + 4 =$

③ $10 + 7 =$



10よりおおきいかず

10たす3や、15ひく5



日にち： 月 日

名まえ

1. つぎの もんだい に こたえ まし ょう。

① **17** から **7** を とった かず は いくつ ですか。

しき：

② **19** から **9** を とった かず は いくつ ですか。

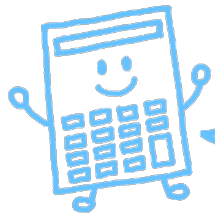
しき：

2. つぎの けいさん を し まし ょう。

① $10 + 6 =$

② $10 + 2 =$

③ $13 - 3 =$



10よりおおきいかず

10たす3や、15ひく5



日にち： 月 日

名まえ

1. つぎの もんだい に こたえ ましょう。(それぞれ 20てん)

① **17** から **7** を とった かず は いくつ ですか。

しき：

② **10** と **8** を あわせた かず は いくつ ですか。

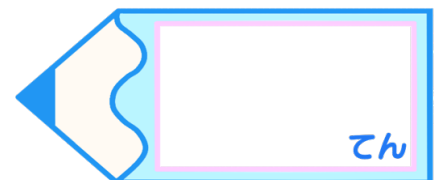
しき：

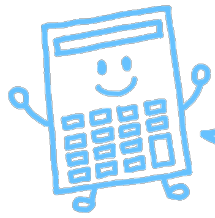
2. つぎの けいさん を し ましょう。(それぞれ 20てん)

① $14 - 4 =$

② $10 + 6 =$

③ $12 - 2 =$





10よりおおきいかず 11

● 10たす3や、15ひく5



日にち： 月 日

名まえ _____

1. つぎの もんだい に こたえ ましょう。(それぞれ 20てん)

① **10** と **2** を あわせた かず は いくつ ですか。

しき：

② **13** から **3** を とった かず は いくつ ですか。

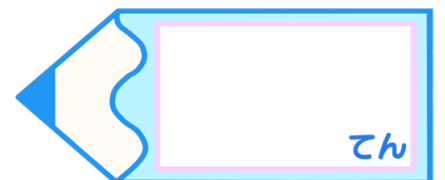
しき：

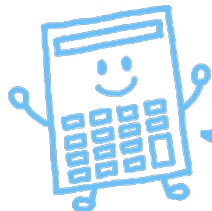
2. つぎの けいさん を し ましょう。(それぞれ 20てん)

① $18 - 8 =$

② $10 + 1 =$

③ $10 + 9 =$





10よりおおきいかず

10たす3や、15ひく5

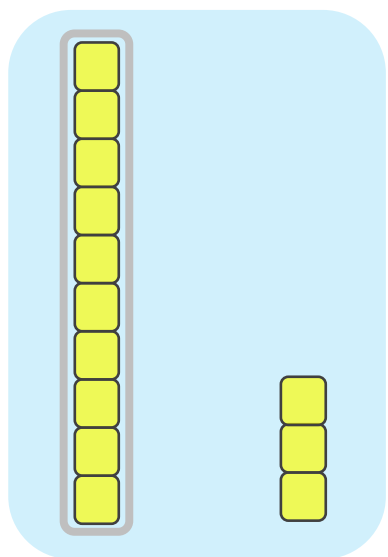


日にち： 月 日

名まえ _____

1. つぎの にかずをかきましょう。
(うすいもじはなぞりましょう。)

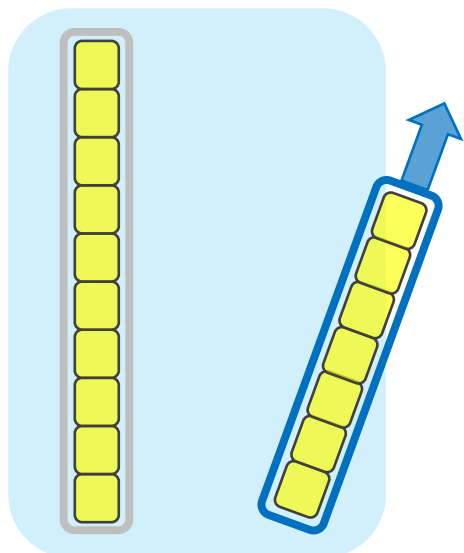
① **10** と **3** をあわせたかずは **13** です。



しき

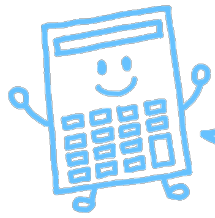
$$10 + 3 = 13$$

② **17** から **7** をとったかずは **10** です。



しき

$$17 - 7 = 10$$



10よりおおきいかず

10たす3や、15ひく5



日にち： 月 日

名まえ _____

1. つぎの にかずをかきましょう。
(うすいもじはなぞりましょう。)

① と をあわせたかずは です。

$$\text{しき： } 10 + 6 = 16$$

② と をあわせたかずはいくつですか。

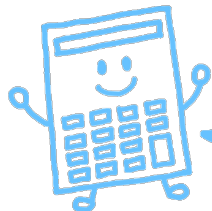
$$\text{しき： } 10 + 4 = 14$$

③ から をとったかずは です。

$$\text{しき： } 15 - 5 = 10$$

④ から をとったかずはいくつですか。

$$\text{しき： } 14 - 4 = 10$$



10よりおおきいかず

10たす3や、15ひく5



日にち： 月 日

名まえ _____

1. つぎの にかずをかきましょう。
(うすいもじはなぞりましょう。)

① と をあわせたかずは です。

$$\text{しき： } 10 + 9 = 19$$

② と をあわせたかずはいくつですか。

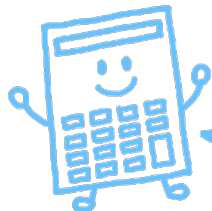
$$\text{しき： } 10 + 1 = 11$$

③ から をとったかずは です。

$$\text{しき： } 18 - 8 = 10$$

④ から をとったかずはいくつですか。

$$\text{しき： } 15 - 5 = 10$$



10よりおおきいかず

10たす3や、15ひく5

4

日にち： 月 日

名まえ

1. つぎの にかずをかきましょう。
(うすいもじはなぞりましょう。)

① と をあわせたかずは です。

$$\text{しき： } 10 + 6 = 16$$

② と をあわせたかずはいくつですか。

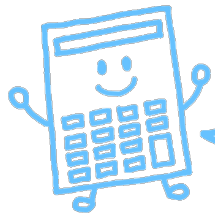
$$\text{しき： } 10 + 2 = 12$$

③ から をとったかずは です。

$$\text{しき： } 19 - 9 = 10$$

④ から をとったかずはいくつですか。

$$\text{しき： } 14 - 4 = 10$$



10よりおおきいかず

10たす3や、15ひく5



日にち： 月 日

名まえ

1. つぎの もんだい に こたえ ましょう。

(うすい もじ は なぞり ましょう。)

① **10** と **2** を あわせた かず は いくつ ですか。

$$\text{しき： } 10 + 2 = 12$$

② **15** から **5** を とった かず は いくつ ですか。

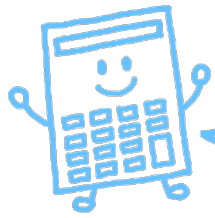
$$\text{しき： } 15 - 5 = 10$$

2. つぎの けいさん を しましょ う。

① $10 + 3 = 13$

② $18 - 8 = 10$

③ $10 + 9 = 19$



10よりおおきいかず 11

● 10たす3や, 15ひく5



日にち： 月 日

名まえ

1. つぎの もんだい に こたえ ましょう。

(うすい もじ は なぞり ましょう。)

① **10** と **4** を あわせた かず は いくつ ですか。

$$\text{しき： } 10 + 4 = 14$$

② **16** から **6** を とった かず は いくつ ですか。

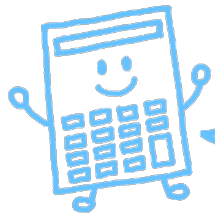
$$\text{しき： } 16 - 6 = 10$$

2. つぎの けいさん を しましょ う。

① $10 + 4 = 14$

② $10 + 2 = 12$

③ $11 - 1 = 10$



10よりおおきいかず

10たす3や、15ひく5



日にち： 月 日

名まえ

1. つぎの もんだい に こたえ まし ょう。

① **10** と **3** を あわせた かず は いくつ ですか。

$$\text{しき： } 10 + 3 = 13$$

④ **12** から **2** を とった かず は いくつ ですか。
②

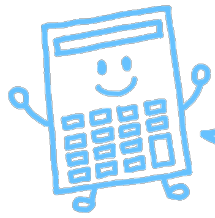
$$\text{しき： } 12 - 2 = 10$$

2. つぎの けいさん を し まし ょう。

① $14 - 4 = 10$

② $10 + 7 = 17$

③ $10 + 2 = 12$



10よりおおきいかず

10たす3や、15ひく5



日にち： 月 日

名まえ

1. つぎの もんだい に こたえ まし ょう。

① **10** と **6** を あわせた かず は いくつ ですか。

$$\text{しき： } 10 + 6 = 16$$

④ **14** から **4** を とった かず は いくつ ですか。
②

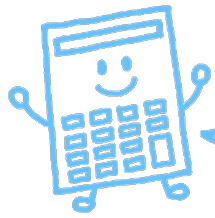
$$\text{しき： } 14 - 4 = 10$$

2. つぎの けいさん を し まし ょう。

$$\text{① } 10 + 7 = 17$$

$$\text{② } 15 - 5 = 10$$

$$\text{③ } 10 + 8 = 18$$



10よりおおきいかず 11

● 10たす3や、15ひく5



日にち： 月 日

名まえ _____

1. つぎの もんだい に こたえ ましょう。

① **10** と **2** を あわせた かず は いくつ ですか。

$$\text{しき： } 10 + 2 = 12$$

② **13** から **3** を とった かず は いくつ ですか。

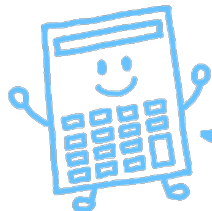
$$\text{しき： } 13 - 3 = 10$$

2. つぎの けいさん を し ましょう。

$$\text{① } 10 + 1 = 11$$

$$\text{② } 10 + 9 = 19$$

$$\text{③ } 16 - 6 = 10$$



10よりおおきいかず

10 たす 3 や, 15 ひく 5



日にち： 月 日

名まえ

1. つぎの もんだい に こたえ まし ょう。

① **15** から **5** を とった かず は いくつ ですか。

$$\text{しき： } 15 - 5 = 10$$

② **10** と **4** を あわせた かず は いくつ ですか。

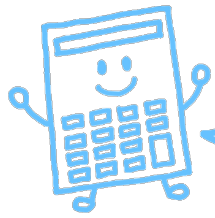
$$\text{しき： } 10 + 4 = 14$$

2. つぎの けいさん を し まし ょう。

$$\text{① } 17 - 7 = 10$$

$$\text{② } 10 + 9 = 19$$

$$\text{③ } 12 - 2 = 10$$



10よりおおきいかず！！

● 10たす3や、15ひく5



日にち： 月 日

名まえ

1. つぎの もんだい に こたえ ましょう。

① **18** から **8** を とった かず は いくつ ですか。

$$\text{しき： } 18 - 8 = 10$$

② **16** から **6** を とった かず は いくつ ですか。

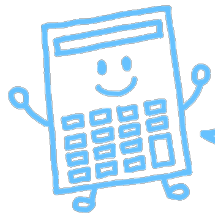
$$\text{しき： } 16 - 6 = 10$$

2. つぎの けいさん を し ましょう。

$$\text{① } 10 + 5 = 15$$

$$\text{② } 10 + 1 = 11$$

$$\text{③ } 13 - 3 = 10$$



10よりおおきいかず！！

● 10たす3や、15ひく5

12

日にち： 月 日

名まえ

1. つぎの もんだい に こたえ まし ょう。

① **10** と **1** を あわせた かず は いくつ ですか。

$$\text{しき： } 10 + 1 = 11$$

② **10** と **8** を あわせた かず は いくつ ですか。

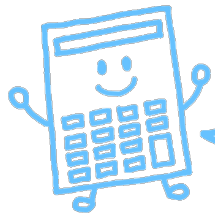
$$\text{しき： } 10 + 8 = 18$$

2. つぎの けいさん を し まし ょう。

$$\text{① } 18 - 8 = 10$$

$$\text{② } 10 + 2 = 12$$

$$\text{③ } 13 - 3 = 10$$



10よりおおきいかず 11

● 10たす3や、15ひく5

13

日にち： 月 日

名まえ

1. つぎの もんだい に こたえ まし ょう。

① **10** と **9** を あわせた かず は いくつ ですか。

$$\text{しき： } 10 + 9 = 19$$

② **15** から **5** を とった かず は いくつ ですか。

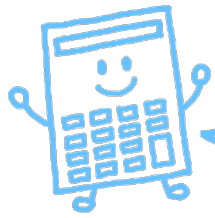
$$\text{しき： } 15 - 5 = 10$$

2. つぎの けいさん を し まし ょう。

$$\text{① } 18 - 8 = 10$$

$$\text{② } 10 + 4 = 14$$

$$\text{③ } 10 + 7 = 17$$



10よりおおきいかず

10たす3や、15ひく5



日にち： 月 日

名まえ

1. つぎの もんだい に こたえ まし ょう。

① **17** から **7** を とった かず は いくつ ですか。

$$\text{しき： } 17 - 7 = 10$$

② **19** から **9** を とった かず は いくつ ですか。

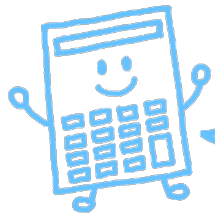
$$\text{しき： } 19 - 9 = 10$$

2. つぎの けいさん を し まし ょう。

$$\text{① } 10 + 6 = 16$$

$$\text{② } 10 + 2 = 12$$

$$\text{③ } 13 - 3 = 10$$



10よりおおきいかず

10たす3や、15ひく5



日にち： 月 日

名まえ

1. つぎの もんだい に こたえ ましょう。(それぞれ 20てん)

① **17** から **7** を とった かず は いくつ ですか。

$$\text{しき： } 17 - 7 = 10$$

② **10** と **8** を あわせた かず は いくつ ですか。

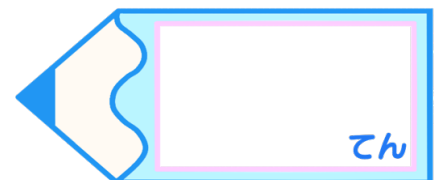
$$\text{しき： } 10 + 8 = 18$$

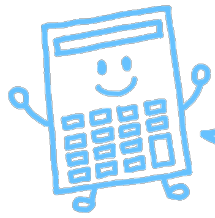
2. つぎの けいさん を し ましょう。(それぞれ 20てん)

① $14 - 4 = 10$

② $10 + 6 = 16$

③ $12 - 2 = 10$





10よりおおきいかず 11

● 10たす3や、15ひく5



日にち： 月 日

名まえ _____

1. つぎの もんだい に こたえ ましょう。(それぞれ 20てん)

① **10** と **2** を あわせた かず は いくつ ですか。

$$\text{しき： } 10 + 2 = 12$$

② **13** から **3** を とった かず は いくつ ですか。

$$\text{しき： } 13 - 3 = 10$$

2. つぎの けいさん を し ましょう。(それぞれ 20てん)

$$\text{① } 18 - 8 = 10$$

$$\text{② } 10 + 1 = 11$$

$$\text{③ } 10 + 9 = 19$$

