

たしざんと
ひきざん 2

● うしろはなんにん？
(ならびじゆん・きゆうほ)

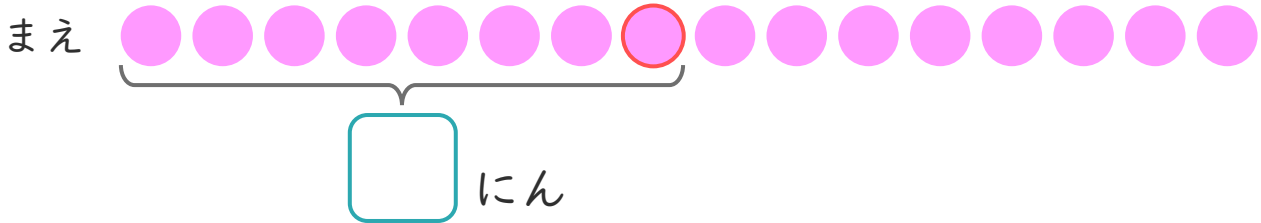
14

日にち： 月 日

名まえ _____

1 パンやさんに 16にん ならんでいます。
かなたさんは まえから 8ばんめに います。

① に あう かず を かき まし ょう。



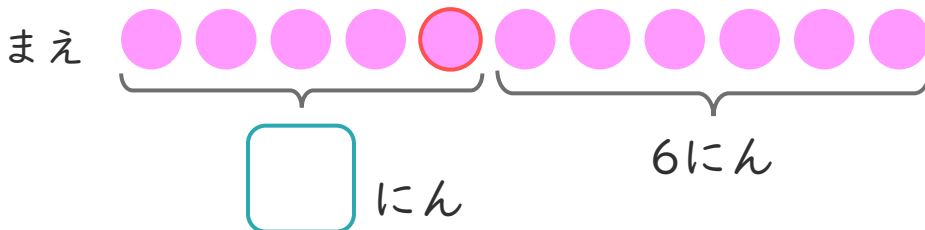
② かなたさんの うしろには なんにん いますか。

しき：

こたえ

2 しおりさんは、まえから 5ばんめに います。
しおりさんの うしろに 6にん います。

① に あう かず を かき まし ょう。

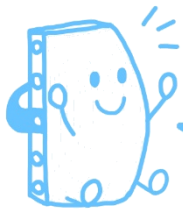


② みんなで なんにん いますか。

しき：

こたえ





たしざんと
ひきざん 2

● うしろはなんにん?
(ならびじゆん・きゆうほ)

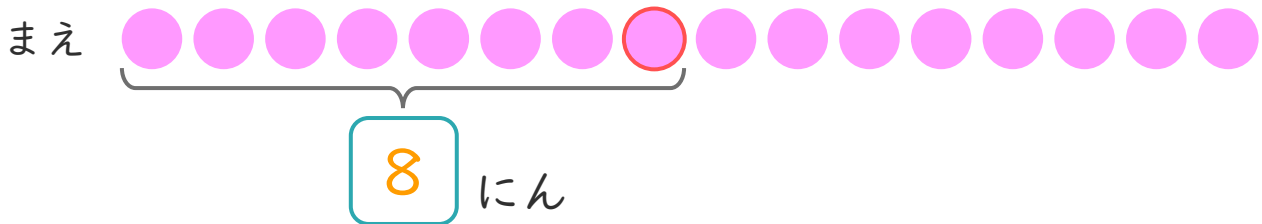
14

日にち： 月 日

名まえ _____

1 パンやさんに 16にん ならんでいます。
かなたさんは まえから 8ばんめに います。

① に あう かず を かき まし ょう。



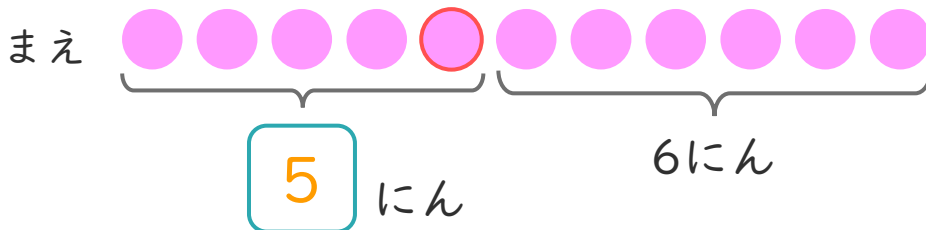
② かなたさんの うしろには なんにん いますか。

しき： $16 - 8 = 8$

こたえ $\left(8 \text{ にん} \right)$

2 しおりさんは、まえから 5ばんめに います。
しおりさんの うしろに 6にん います。

① に あう かず を かき まし ょう。



② みんなで なんにん いますか。

しき： $5 + 6 = 11$

こたえ $\left(11 \text{ にん} \right)$

