

10よりおおきいかず

10たす3や、15ひく5



日にち： 月 日

名まえ _____

1. つぎの にかずをかきましょう。
(うすいもじはなぞりましょう。)

① と をあわせたかずは です。

しき： $10 + \text{} = \text{$

② と をあわせたかずはいくつですか。

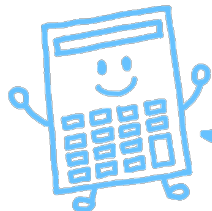
しき： $10 + \text{$ =

③ から をとったかずは です。

しき： $15 - \text{} = \text{$

④ から をとったかずはいくつですか。

しき： $14 - \text{$ =



10よりおおきいかず II

● 10たす3や、15ひく5



日にち： 月 日

名まえ _____

1. つぎの にかずをかきましょう。
(うすいもじはなぞりましょう。)

① と をあわせたかずは です。

$$\text{しき： } 10 + 6 = 16$$

② と をあわせたかずはいくつですか。

$$\text{しき： } 10 + 4 = 14$$

③ から をとったかずは です。

$$\text{しき： } 15 - 5 = 10$$

④ から をとったかずはいくつですか。

$$\text{しき： } 14 - 4 = 10$$