

# 10よりおおきいかず

10たす3や、15ひく5



日にち： 月 日

名まえ

1. つぎの  にかずをかきましょう。  
(うすいもじはなぞりましょう。)

①  と  をあわせたかずは  です。

しき： $10 + \square = \square$

②  と  をあわせたかずはいくつですか。

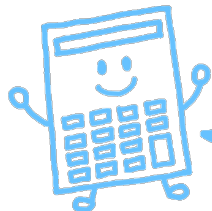
しき： $10 + \square = \square$

③  から  をとったかずは  です。

しき： $18 - \square = \square$

④  から  をとったかずはいくつですか。

しき： $15 - \square = \square$



# 10よりおおきいかず

10たす3や、15ひく5



日にち：      月      日

名まえ \_\_\_\_\_

1. つぎの  にかずをかきましょう。  
(うすいもじはなぞりましょう。)

①  と  をあわせたかずは  です。

$$\text{しき： } 10 + 9 = 19$$

②  と  をあわせたかずはいくつですか。

$$\text{しき： } 10 + 1 = 11$$

③  から  をとったかずは  です。

$$\text{しき： } 18 - 8 = 10$$

④  から  をとったかずはいくつですか。

$$\text{しき： } 15 - 5 = 10$$