

10よりおおきいかず

10たす3や、15ひく5

4

日にち： 月 日

名まえ

1. つぎの にかずをかきましょう。
(うすいもじはなぞりましょう。)

① 10 と 6 をあわせたかずは 16 です。

しき： $10 + \square = \square$

② 10 と 2 をあわせたかずはいくつですか。

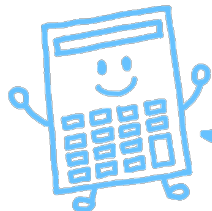
しき： $10 + \square = \square$

③ 19 から 9 をとったかずは 10 です。

しき： $19 - \square = \square$

④ 14 から 4 をとったかずはいくつですか。

しき： $14 - \square = \square$



10よりおおきいかず

10たす3や、15ひく5

4

日にち： 月 日

名まえ

1. つぎの にかずをかきましょう。
(うすいもじはなぞりましょう。)

① と をあわせたかずは です。

$$\text{しき： } 10 + 6 = 16$$

② と をあわせたかずはいくつですか。

$$\text{しき： } 10 + 2 = 12$$

③ から をとったかずは です。

$$\text{しき： } 19 - 9 = 10$$

④ から をとったかずはいくつですか。

$$\text{しき： } 14 - 4 = 10$$