



# はこの形 5

● 組み立てて  
できる箱はどれ？



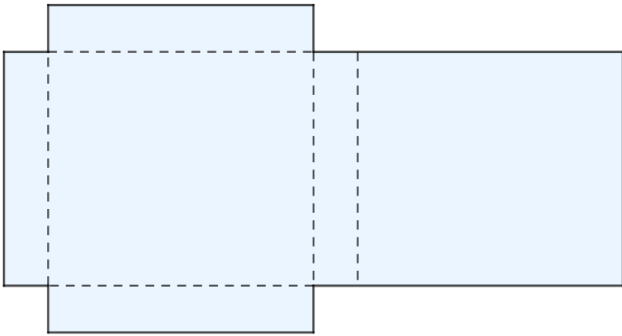
日にち： 月 日

名まえ \_\_\_\_\_

・ 組み立てると、どのはこができますか。㊦～㊨で答えましょう。

(うすい字はしっかりなぞりましょう。)

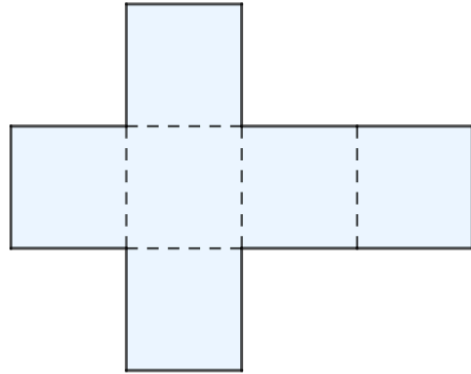
①



答え：

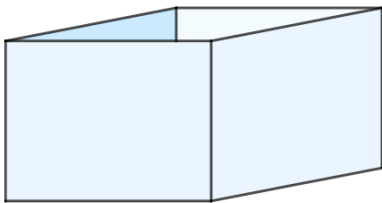
㊦

②

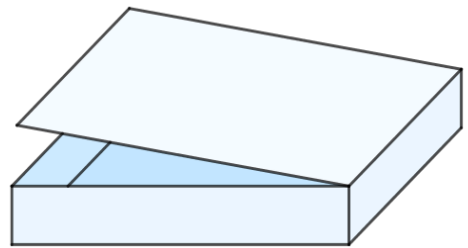


答え：

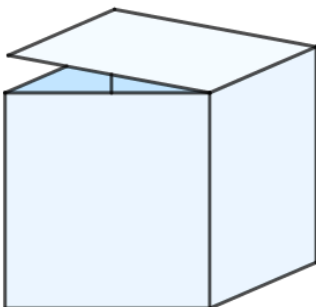
㊦



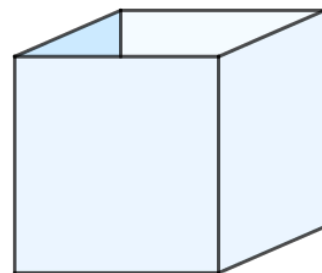
㊧



㊨



㊩





# はこの形 5

● 組み立てて  
できる箱はどれ？



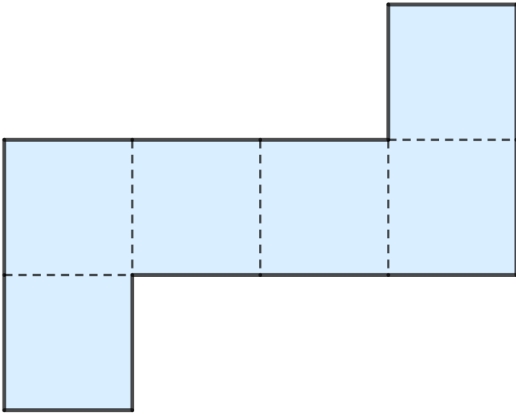
日にち： 月 日

名まえ \_\_\_\_\_

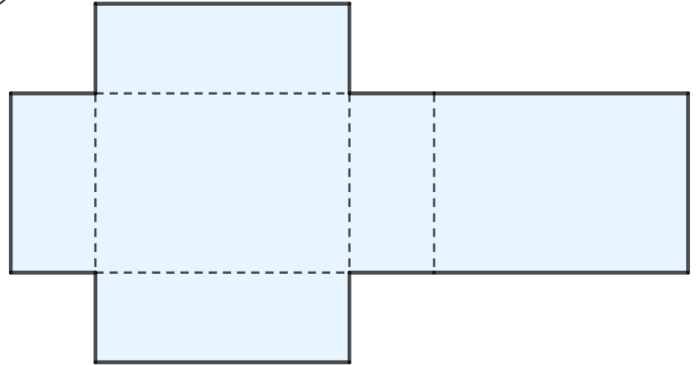
・ 組み立てると、どのはこができますか。㉠～㉥で答えましょう。

(うすい字はしっかりなぞりましょう。)

①



②

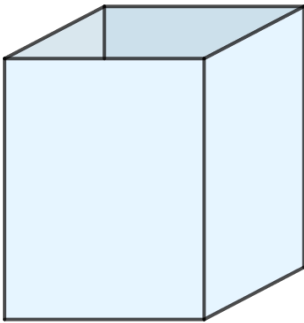


答え：

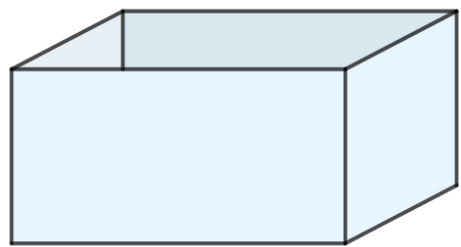
㉥

答え：

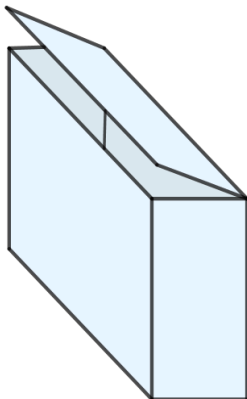
㉠



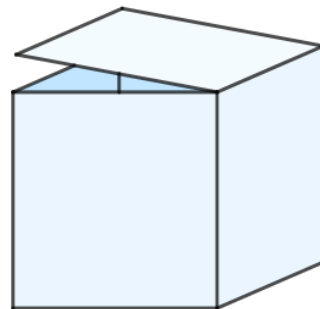
㉡



㉢



㉣





# はこの形 5

● 組み立てて  
できる箱はどれ?



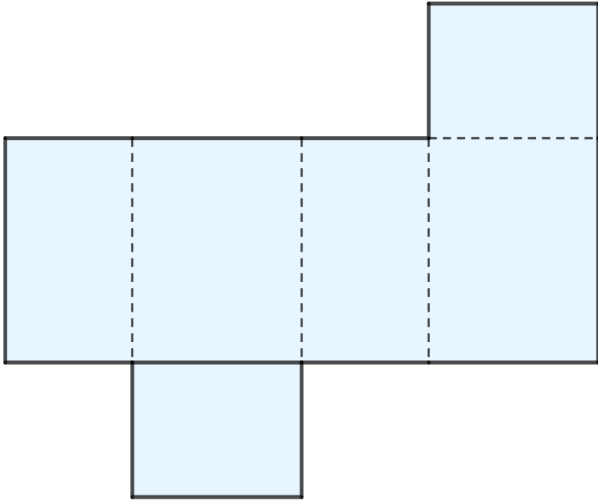
日にち： 月 日

名まえ \_\_\_\_\_

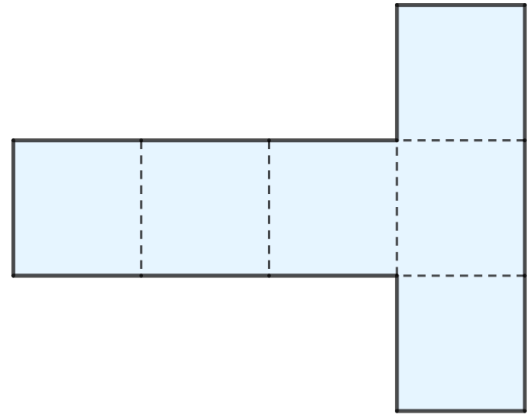
・ 組み立てると、どのはこができますか。㊦～㊨で答えましょう。

(うすい字はしっかりなぞりましょう。)

①



②

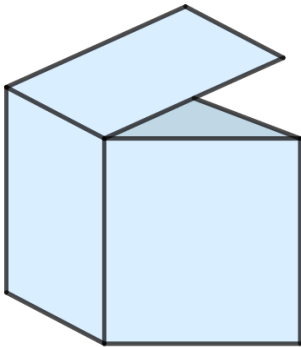


答え：

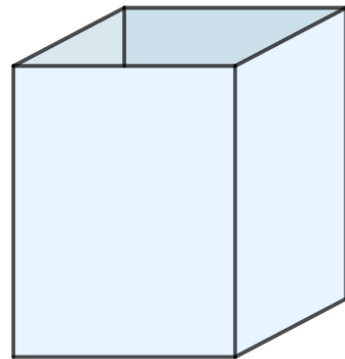
㊨

答え：

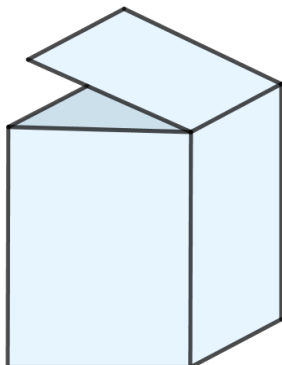
㊦



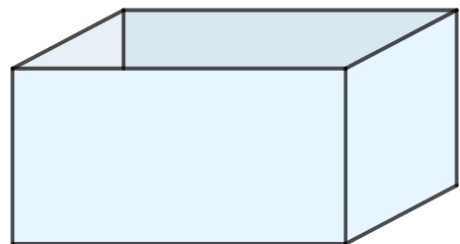
㊧



㊨



㊩





# はこの形 5

● 組み立てて  
できる箱はどれ？



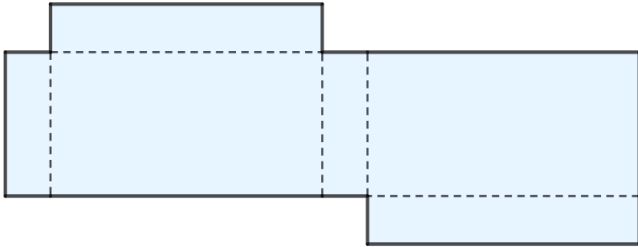
日にち： 月 日

名まえ \_\_\_\_\_

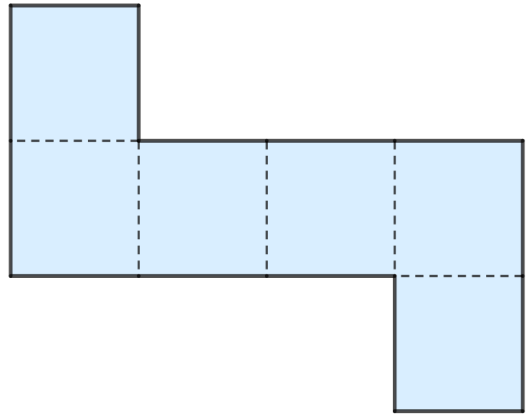
・ 組み立てると、どのはこができますか。㉠～㉤で答えましょう。

(うすい字はしっかりなぞりましょう。)

①



②

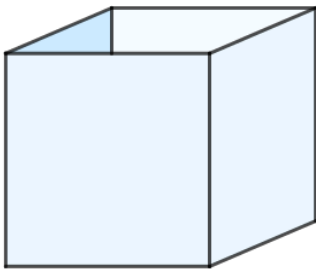


答え：

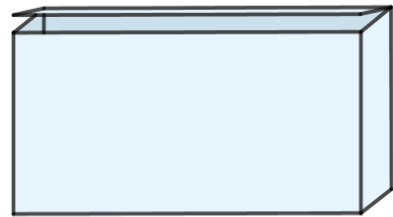
㉠

答え：

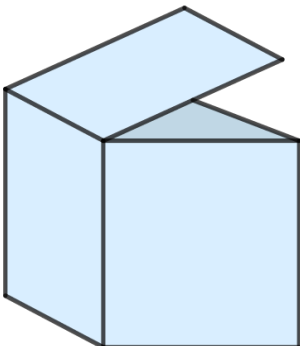
㉠



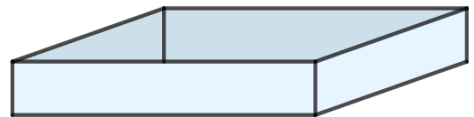
㉡



㉢



㉣





# はこの形 5

● 組み立てて  
できる箱はどれ？

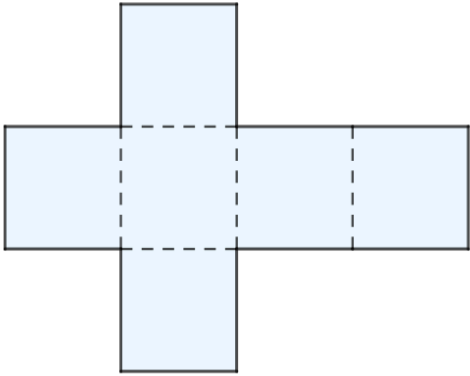


日にち： 月 日

名まえ \_\_\_\_\_

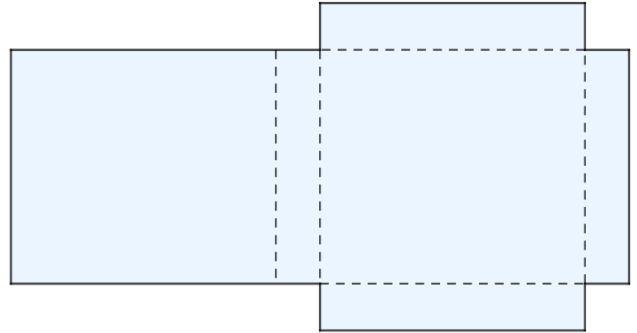
・ 組み立てると、どのはこができますか。㉠～㉤で答えましょう。

①



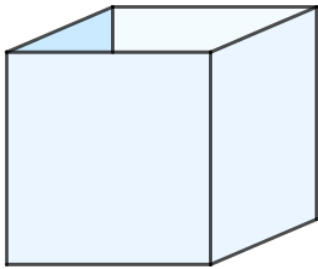
答え：  
\_\_\_\_\_

②

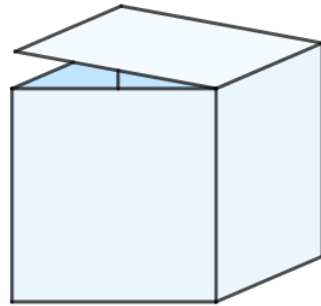


答え：  
\_\_\_\_\_

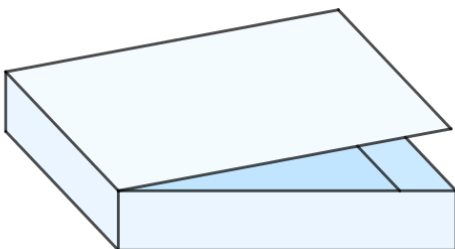
㉠



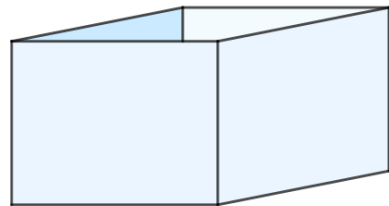
㉡



㉢



㉣





# はこの形 5

● 組み立てて  
できる箱はどれ？

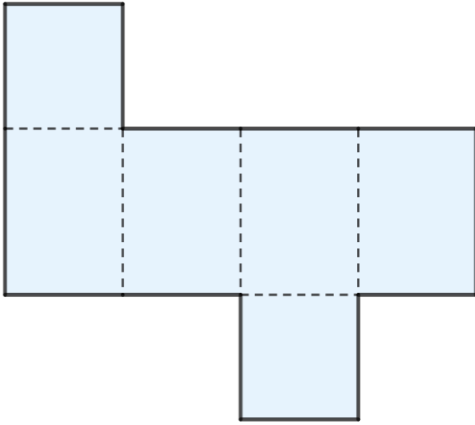


日にち： 月 日

名まえ \_\_\_\_\_

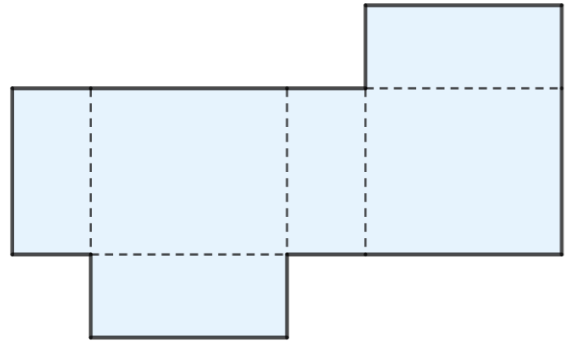
・ 組み立てると、どのはこができますか。㉠～㉤で答えましょう。

①



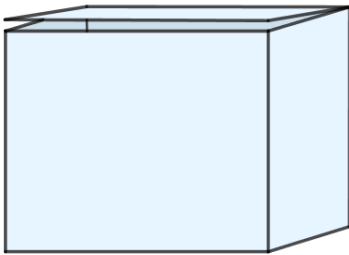
答え： \_\_\_\_\_

②

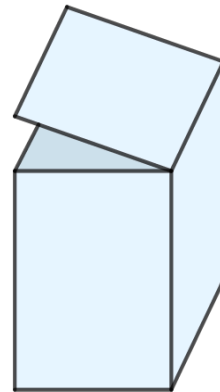


答え： \_\_\_\_\_

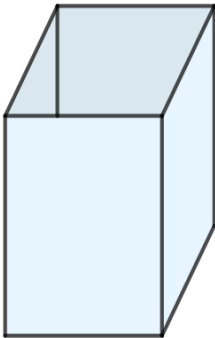
㉠



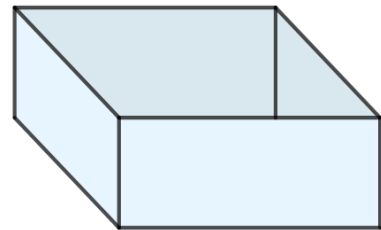
㉡



㉢



㉣





# はこの形 5

● 組み立てて  
できる箱はどれ？

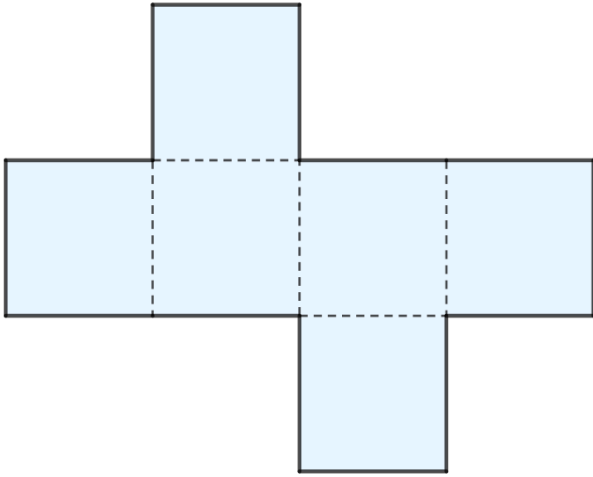


日にち： 月 日

名まえ \_\_\_\_\_

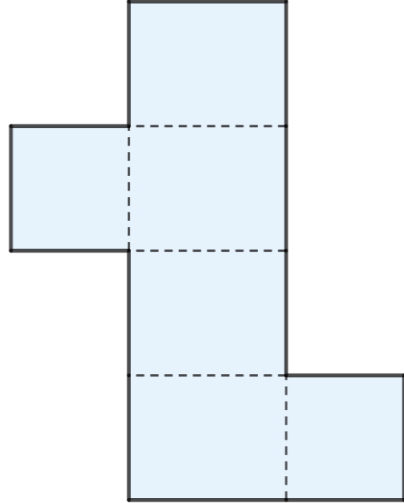
・ 組み立てると、どのはこができますか。㉠～㉤で答えましょう。

①



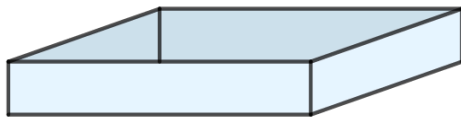
答え： \_\_\_\_\_

②

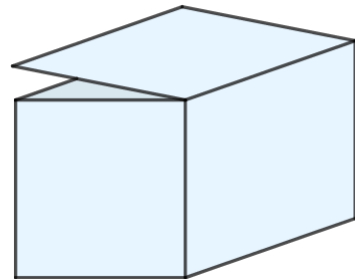


答え： \_\_\_\_\_

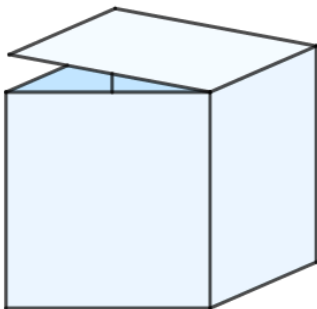
㉠



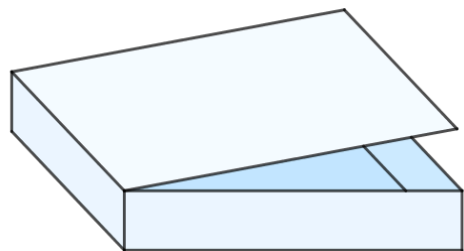
㉡



㉢



㉣





# はこの形 5

● 組み立てて  
できる箱はどれ？

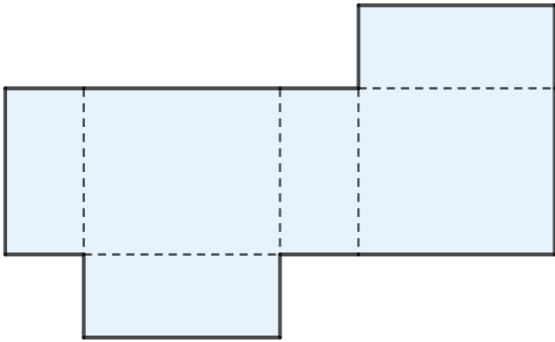


日にち： 月 日

名まえ \_\_\_\_\_

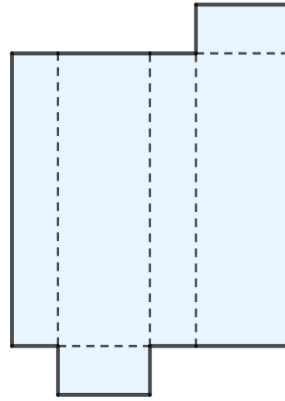
・ 組み立てると、どのはこができますか。㉠～㉤で答えましょう。

①



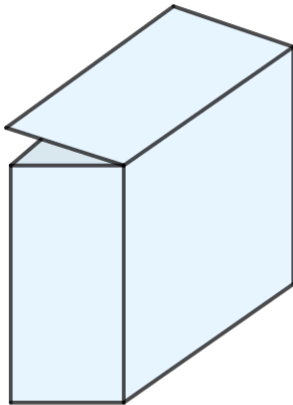
答え：  
\_\_\_\_\_

②

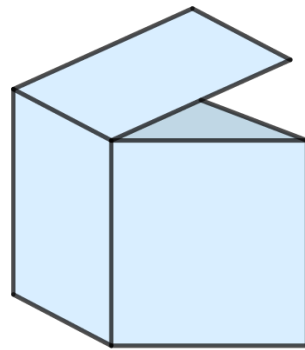


答え：  
\_\_\_\_\_

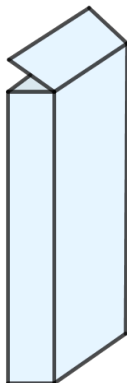
㉠



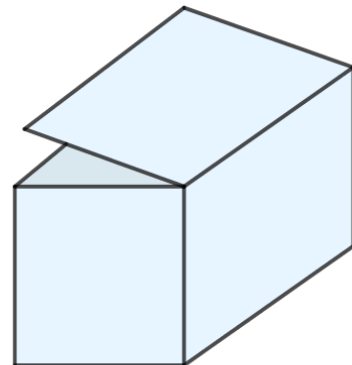
㉡



㉢



㉣







# はこの形 5

● 組み立てて  
できる箱はどれ？

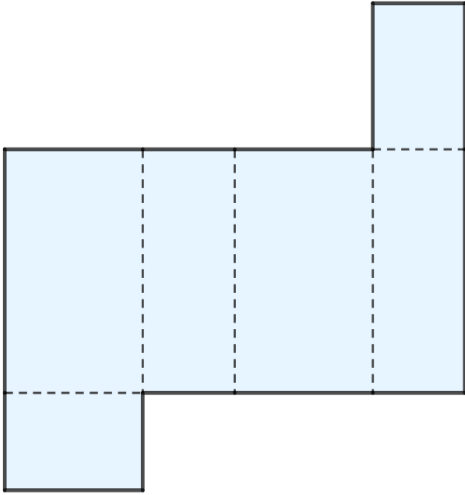


日にち： 月 日

名まえ \_\_\_\_\_

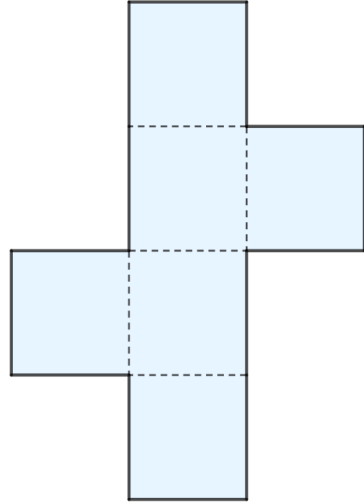
・ 組み立てると、どのはこができますか。㊶～㊸で答えましょう。

①



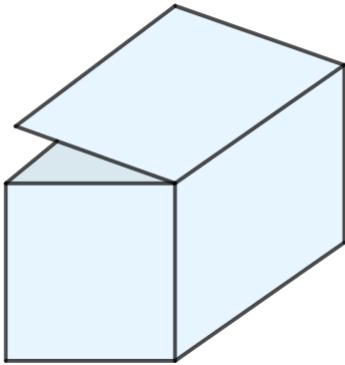
答え：  
\_\_\_\_\_

②

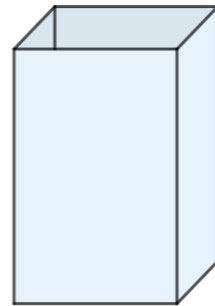


答え：  
\_\_\_\_\_

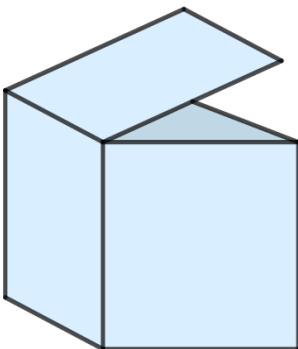
㊶



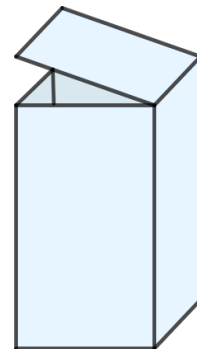
㊷



㊸



㊹





# はこの形 5

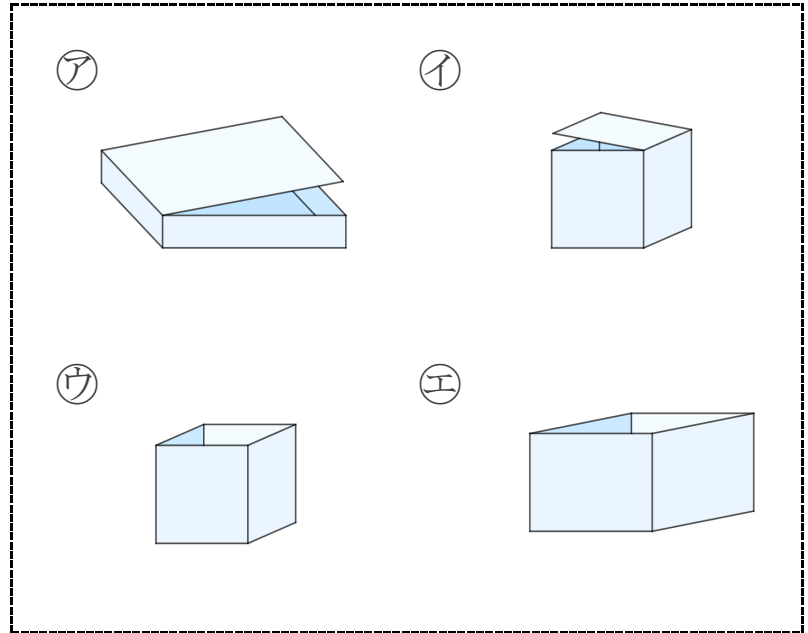
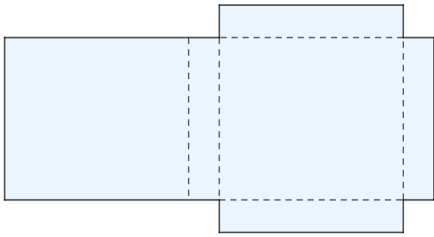
● 組み立てて  
できる箱はどれ？



日にち： 月 日

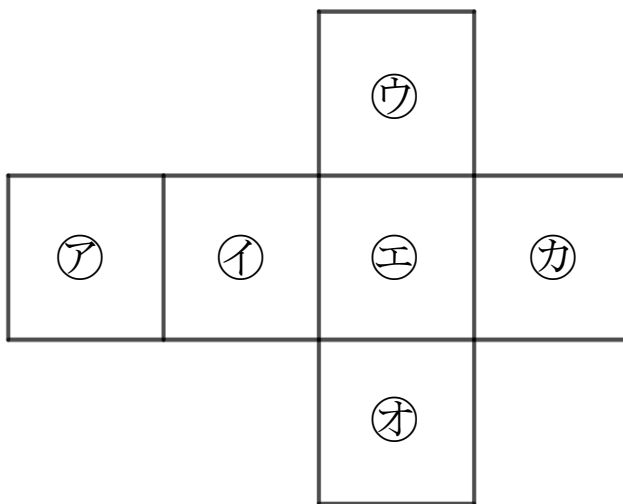
名まえ \_\_\_\_\_

1 組み立てると、どのはこができますか。㉠～㉤で答えましょう。



答え： \_\_\_\_\_

2 つぎの図は さいころの形を切りひらいたものです。  
組み立てたときにおかい合う面を3組さがして、㉠～㉣で答えましょう。



答え： と , と , と \_\_\_\_\_



# はこの形 5

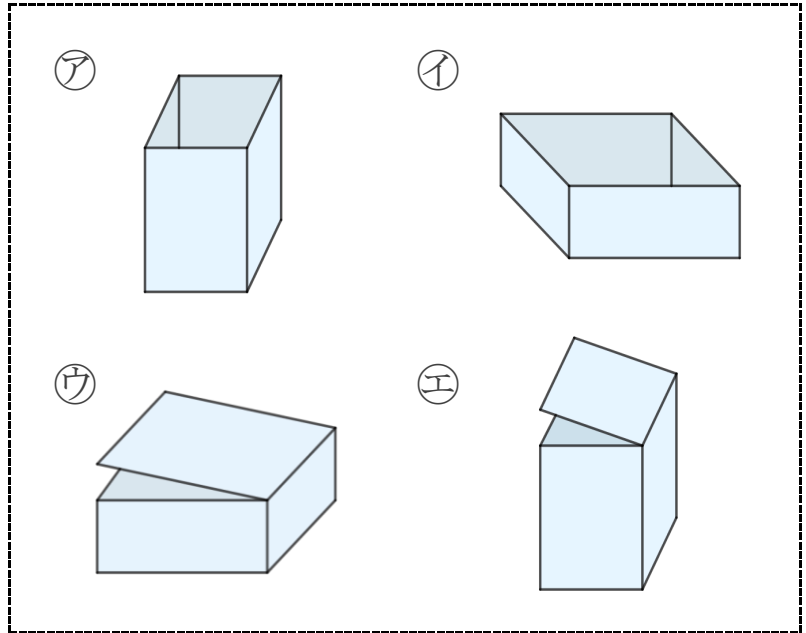
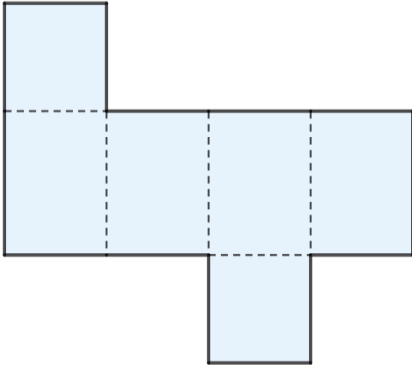
● 組み立てて  
できる箱はどれ？



日にち： 月 日

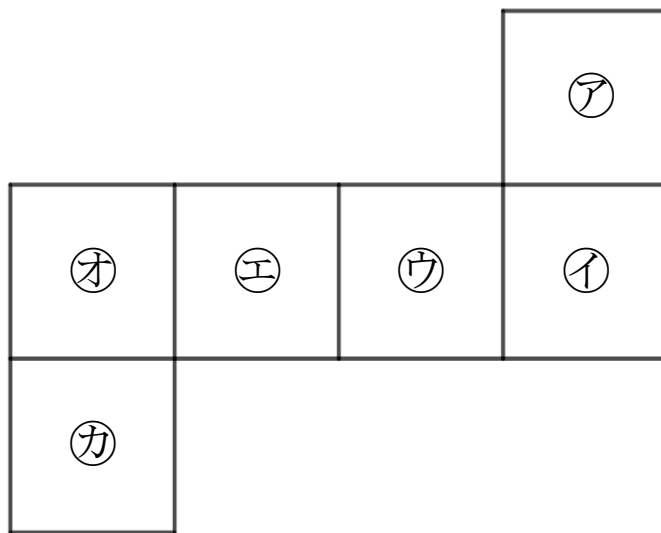
名まえ \_\_\_\_\_

1 組み立てると、どのはこができますか。㊶～㊸で答えましょう。



答え： \_\_\_\_\_

2 つぎの図は さいころの形を切りひらいたものです。  
組み立てたときにおかい合う面を3組さがして、㊶～㊸で答えましょう。



答え： と , と , と



# はこの形 5

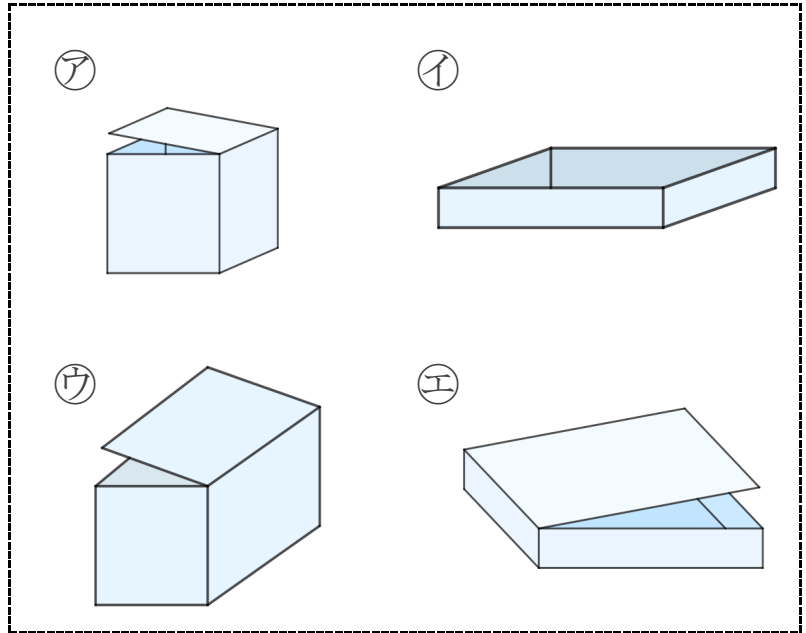
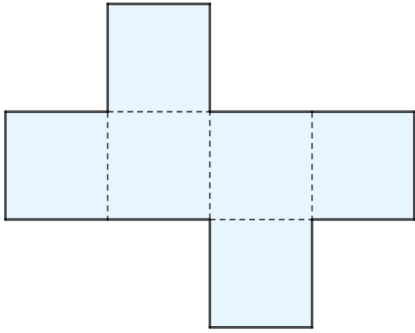
● 組み立てて  
できる箱はどれ？

12

日にち： 月 日

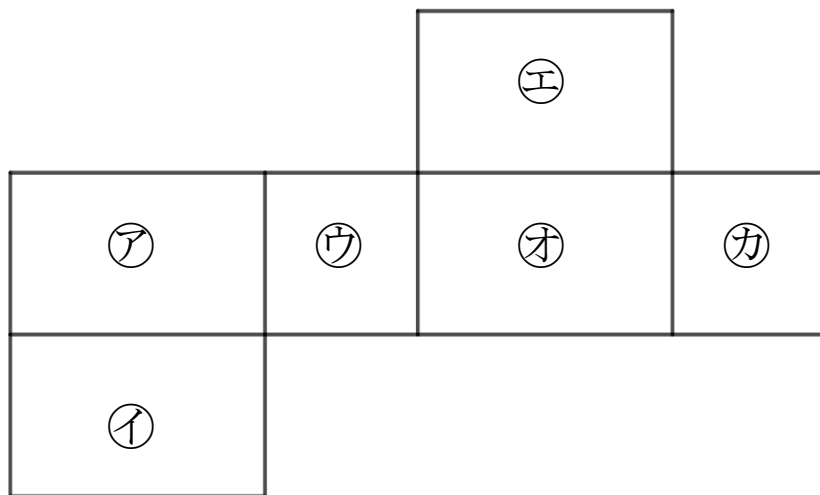
名まえ \_\_\_\_\_

1 組み立てると、どのはこができますか。㊶～㊸で答えましょう。



答え： \_\_\_\_\_

2 つぎの図ははこの形を切りひらいたものです。  
組み立てたときにおかい合う面を3組さがして、㊶～㊿で答えましょう。



答え： と , と , と



# はこの形 5

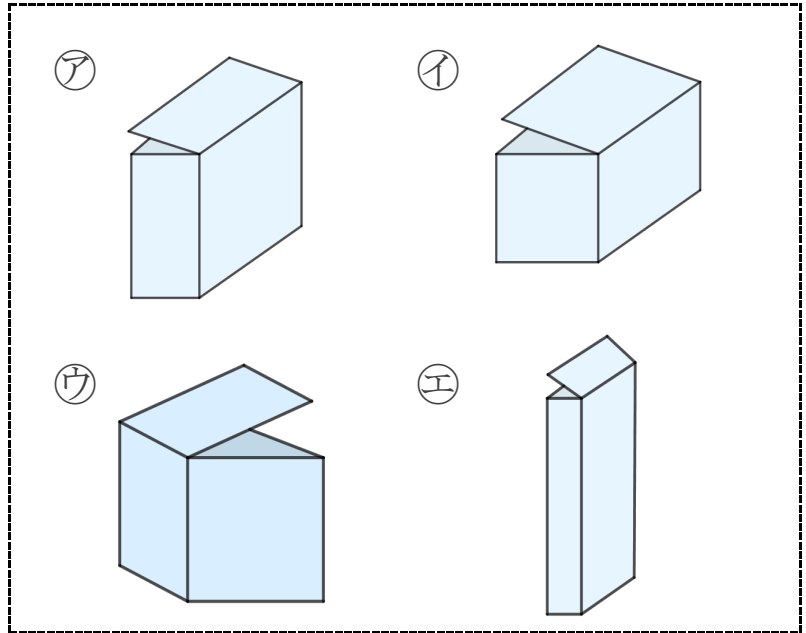
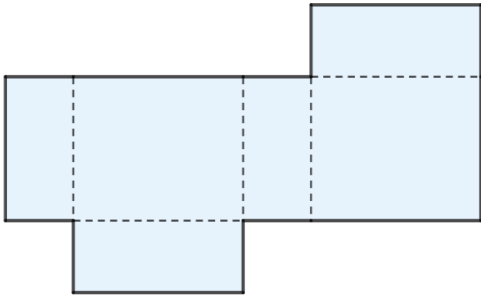
● 組み立てて  
できる箱はどれ？

13

日にち： 月 日

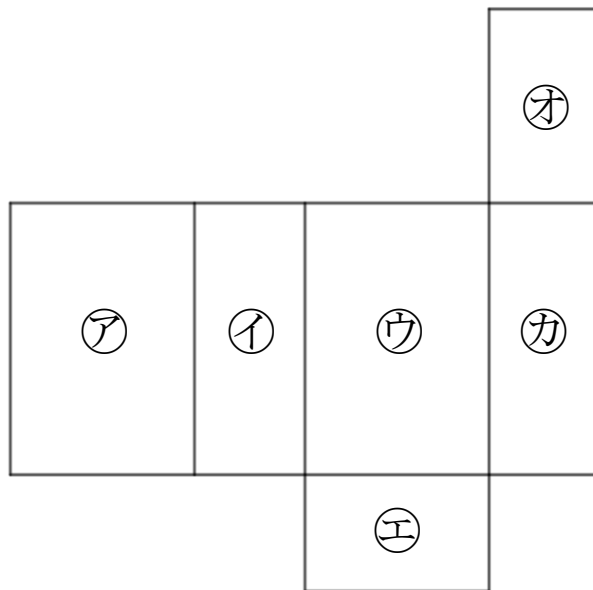
名まえ \_\_\_\_\_

1 組み立てると、どのはこができますか。㊶～㊸で答えましょう。



答え： \_\_\_\_\_

2 つぎの図ははこの形を切りひらいたものです。  
組み立てたときにおかい合う面を3組さがして、㊶～㊸で答えましょう。



答え： と , と , と



# はこの形 5

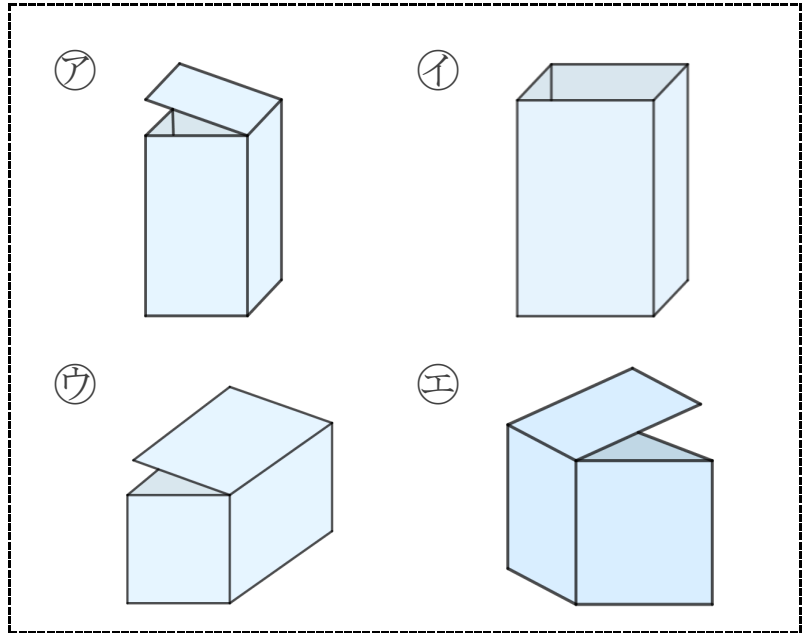
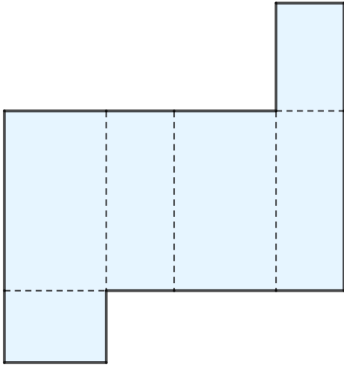
● 組み立てて  
できる箱はどれ？

14

日にち： 月 日

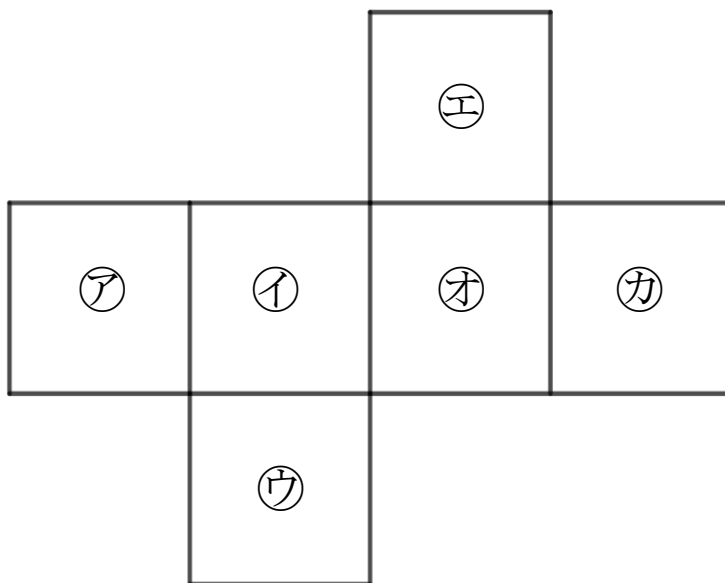
名まえ \_\_\_\_\_

1 組み立てると、どのはこができますか。㊶～㊸で答えましょう。



答え： \_\_\_\_\_

2 つぎの図は さいころの形を切りひらいたものです。  
組み立てたときにおかい合う面を3組さがして、㊶～㊿で答えましょう。



答え： と , と , と



# はこの形 5

● 組み立てて  
できる箱はどれ？

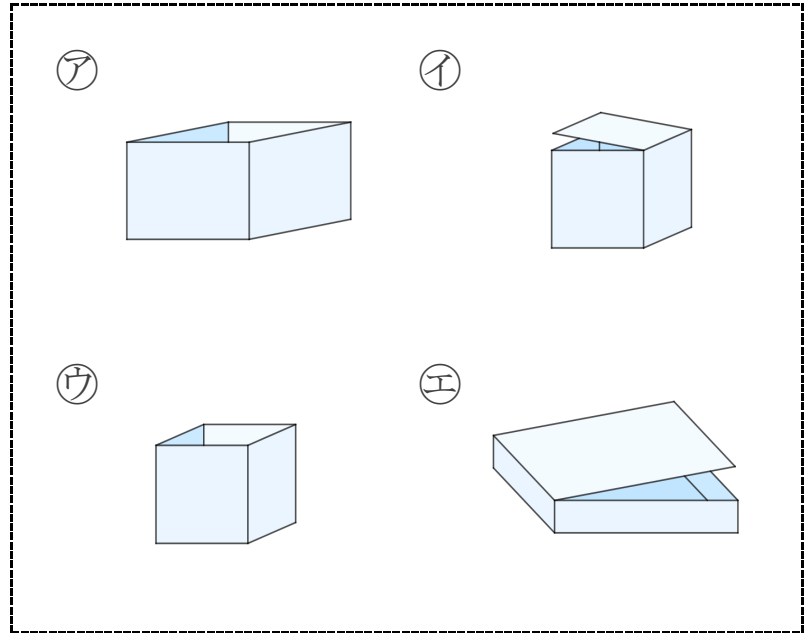
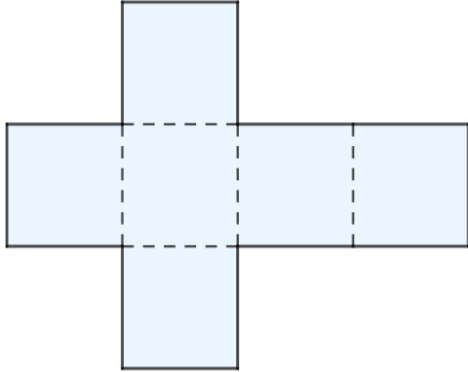
15

めざせ100点!



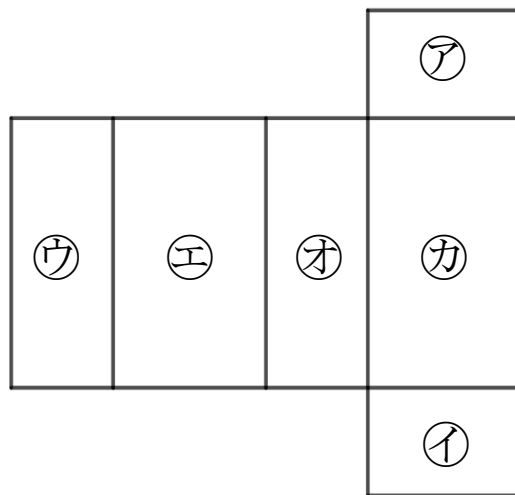
名まえ

1 組み立てると、どのはこができますか。㊶～㊸で答えましょう。(50点)



答え：

2 つぎの図ははこの形を切りひらいたものです。  
組み立てたときにおかい合う面を3組さがして、㊶～㊸で答えましょう。(50点)



答え： と , と , と



# はこの形 5

● 組み立ててできる箱はどれ?

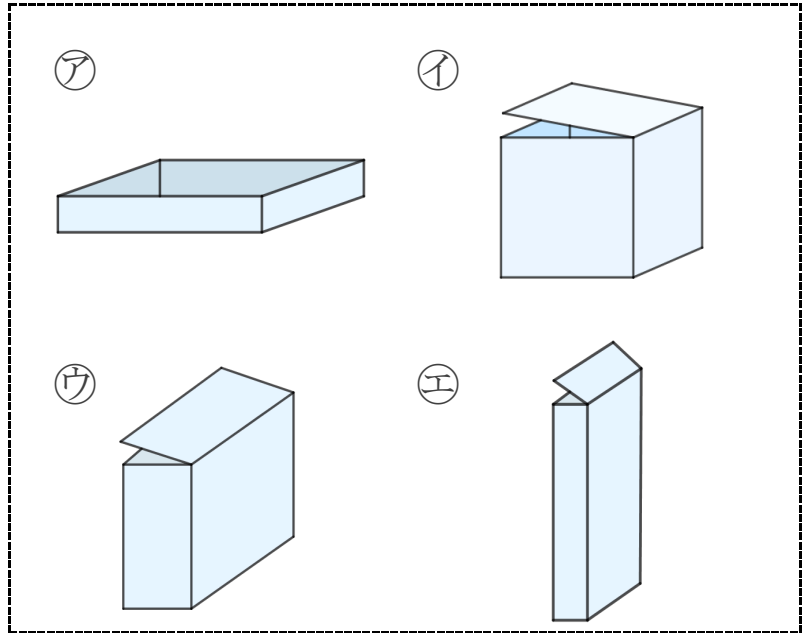
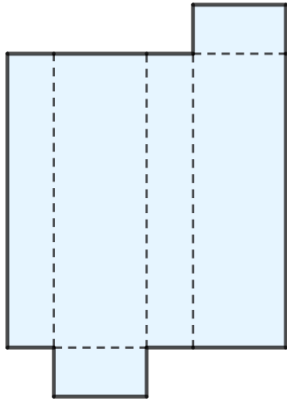
16

めざせ100点!



名まえ \_\_\_\_\_

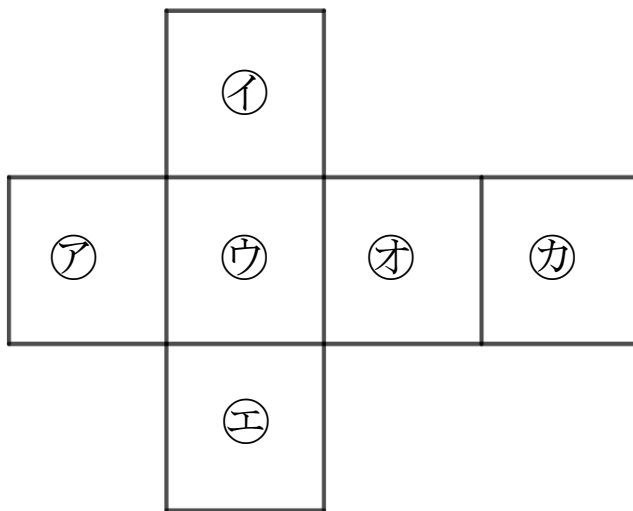
1 組み立てると、どのはこができますか。㉠～㉥で答えましょう。(50点)



答え: \_\_\_\_\_

2 つぎの図は さいころの形を切りひらいたものです。組み立てたときにおかい合う面を3組さがして、㉦～㉨で答えましょう。

(50点)



答え: と , と , と





# はこの形 5

● 組み立てて  
できる箱はどれ？



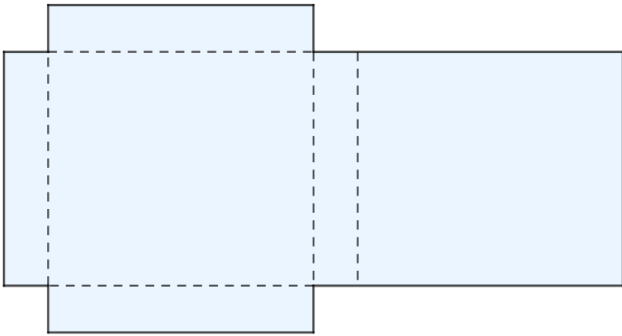
日にち： 月 日

名まえ \_\_\_\_\_

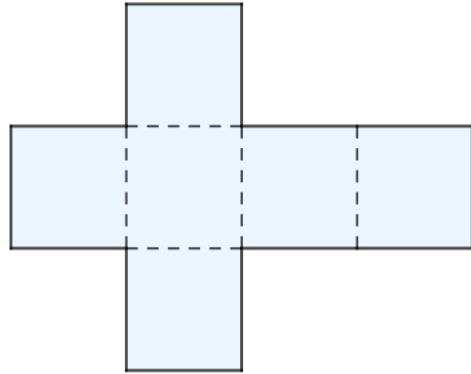
・ 組み立てると、どのはこができますか。㊦～㊨で答えましょう。

(うすい字はしっかりなぞりましょう。)

①



②



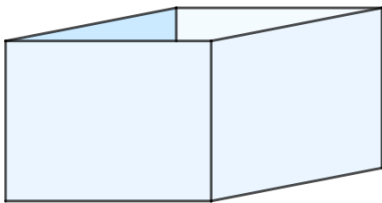
答え：

㊦

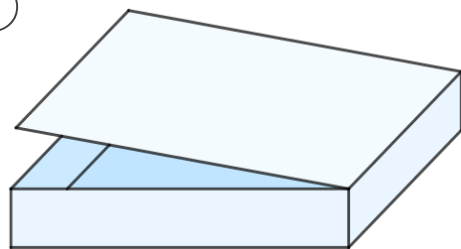
答え：

㊨

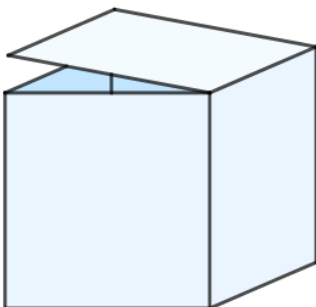
㊦



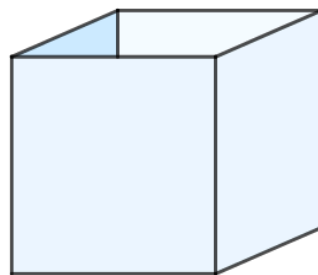
㊦



㊨



㊨





# はこの形 5

● 組み立てて  
できる箱はどれ？



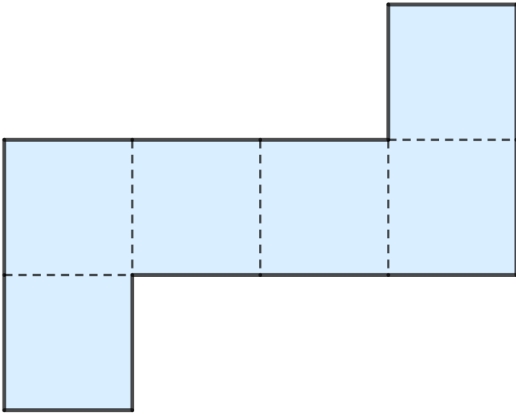
日にち： 月 日

名まえ \_\_\_\_\_

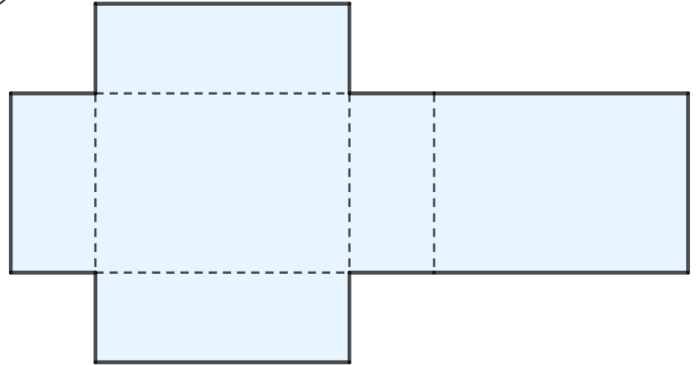
・ 組み立てると、どのはこができますか。㊦～㊨で答えましょう。

(うすい字はしっかりなぞりましょう。)

①



②



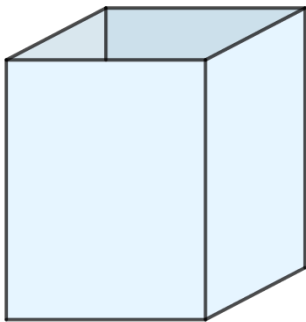
答え：



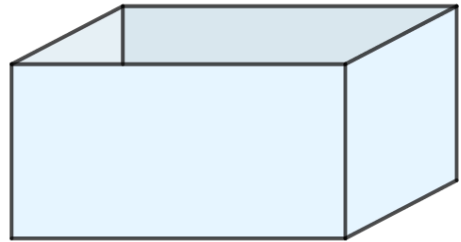
答え：



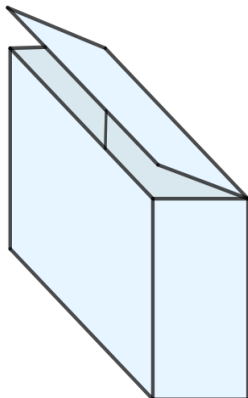
㊦



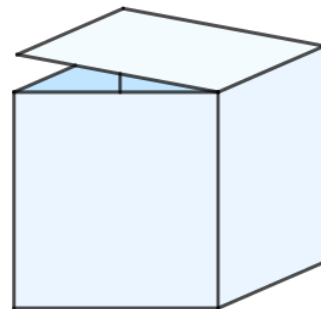
㊧



㊨



㊩





# はこの形 5

● 組み立てて  
できる箱はどれ?



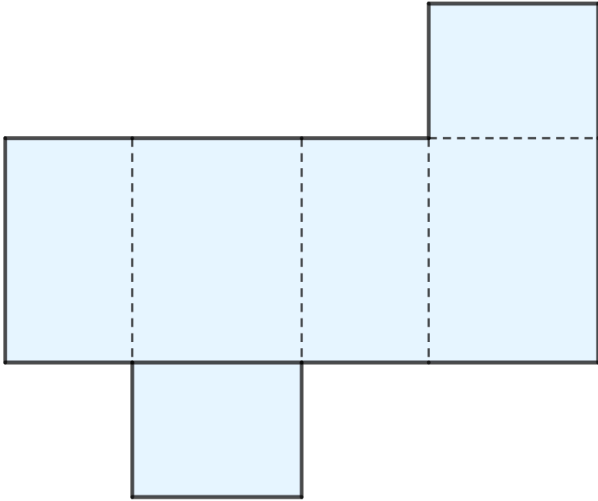
日にち： 月 日

名まえ \_\_\_\_\_

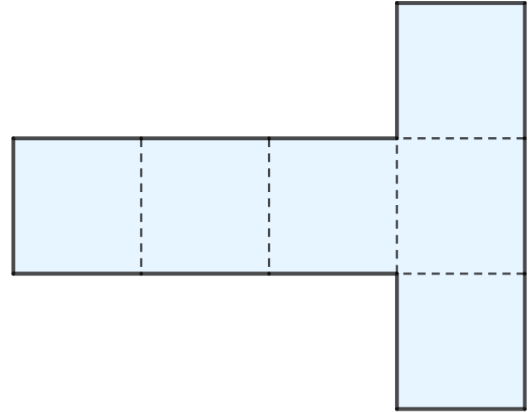
・ 組み立てると、どのはこができますか。㊦～㊨で答えましょう。

(うすい字はしっかりなぞりましょう。)

①



②



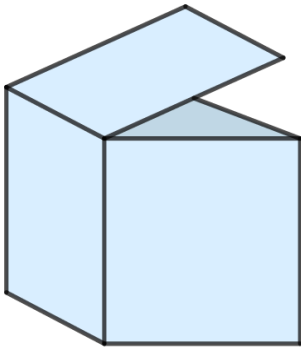
答え：

㊨

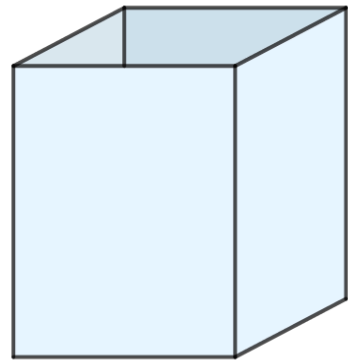
答え：

㊦

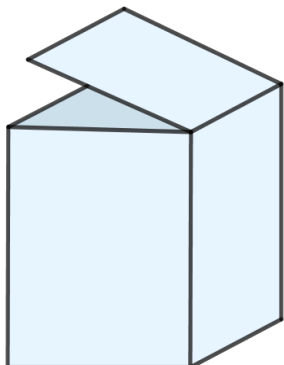
㊦



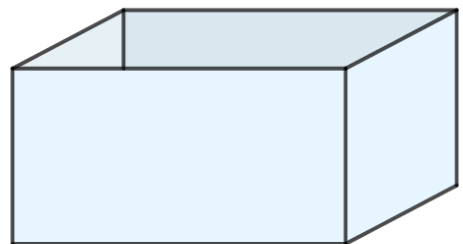
㊧



㊨



㊨





# はこの形 5

● 組み立てて  
できる箱はどれ？



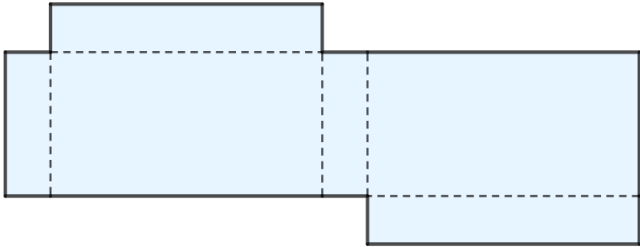
日にち： 月 日

名まえ \_\_\_\_\_

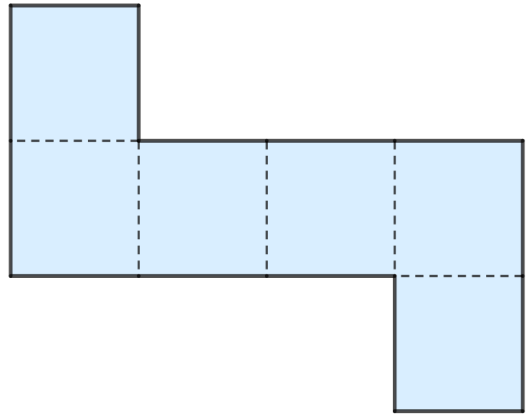
・ 組み立てると、どのはこができますか。㊦～㊨で答えましょう。

(うすい字はしっかりなぞりましょう。)

①



②



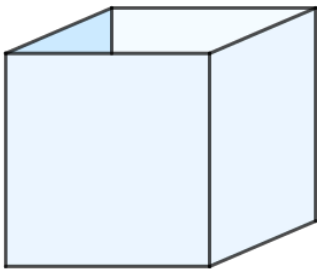
答え：

㊦

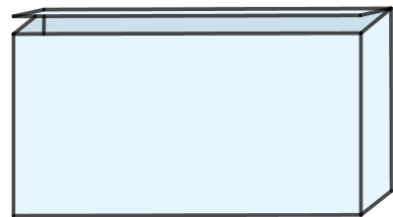
答え：

㊨

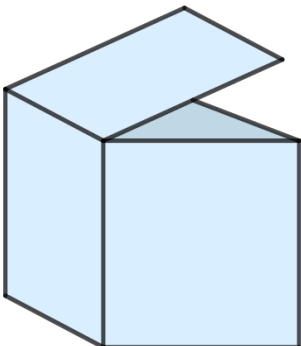
㊦



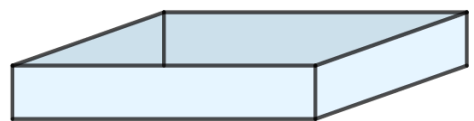
㊨



㊨



㊩





# はこの形 5

● 組み立てて  
できる箱はどれ？

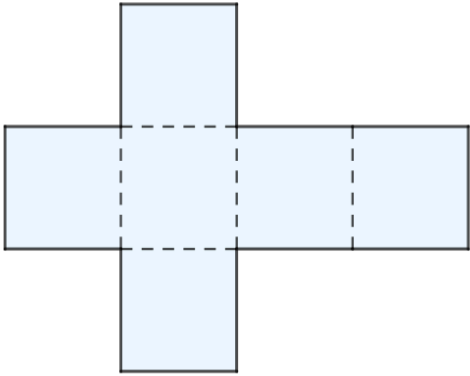


日にち： 月 日

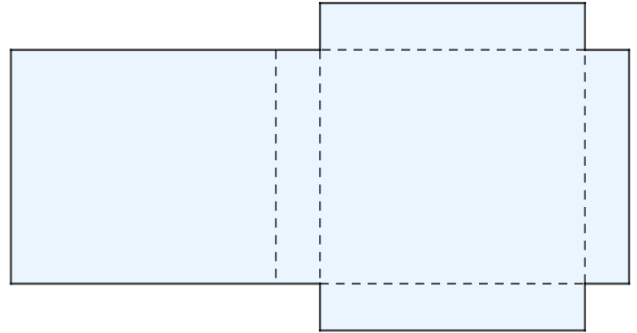
名まえ \_\_\_\_\_

・ 組み立てると、どのはこができますか。㉠～㉤で答えましょう。

①



②



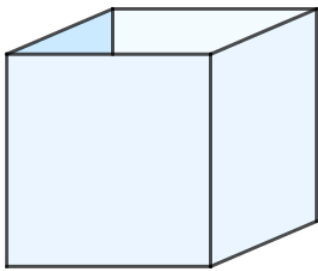
答え：



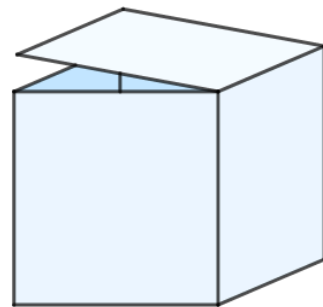
答え：



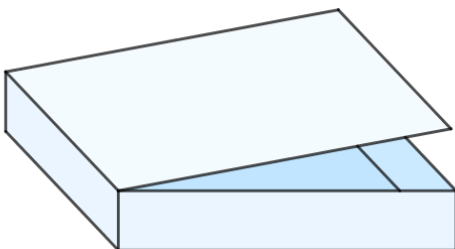
㉠



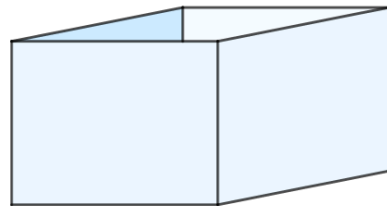
㉡



㉢



㉣





# はこの形 5

● 組み立てて  
できる箱はどれ？

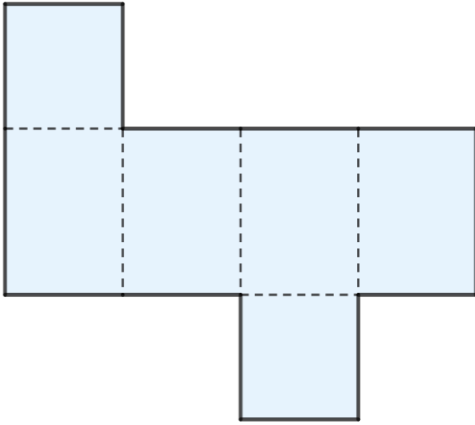


日にち： 月 日

名まえ \_\_\_\_\_

・ 組み立てると、どのはこができますか。㊦～㊨で答えましょう。

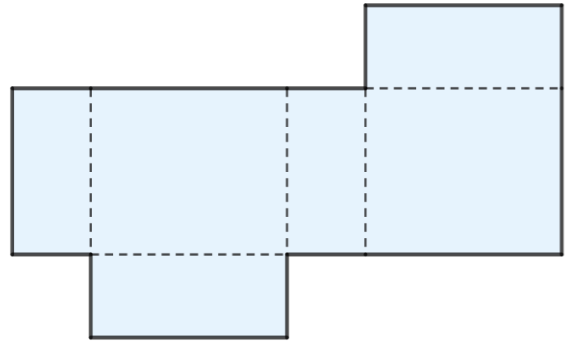
①



答え：



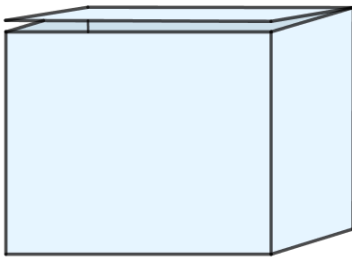
②



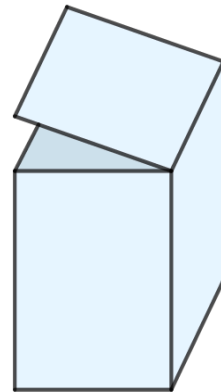
答え：



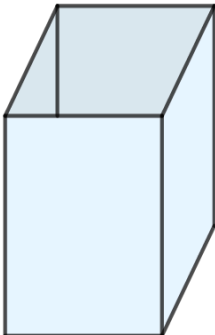
㊦



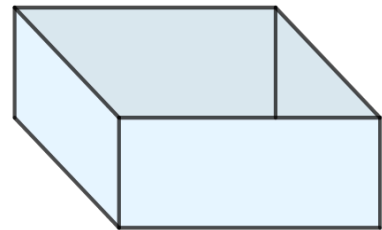
㊧



㊨



㊩





# はこの形 5

● 組み立てて  
できる箱はどれ？

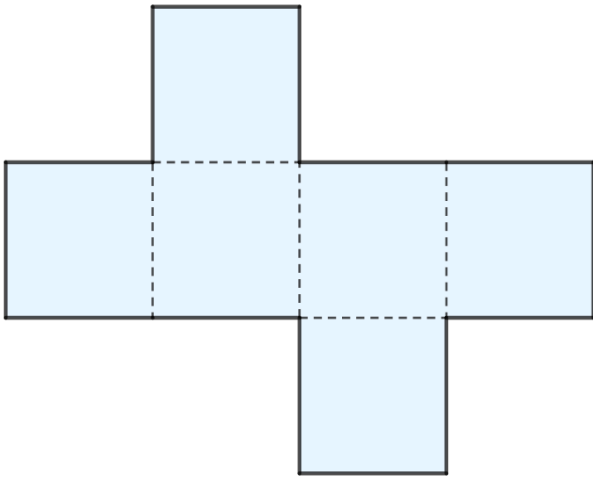


日にち： 月 日

名まえ \_\_\_\_\_

・ 組み立てると、どのはこができますか。㊦～㊨で答えましょう。

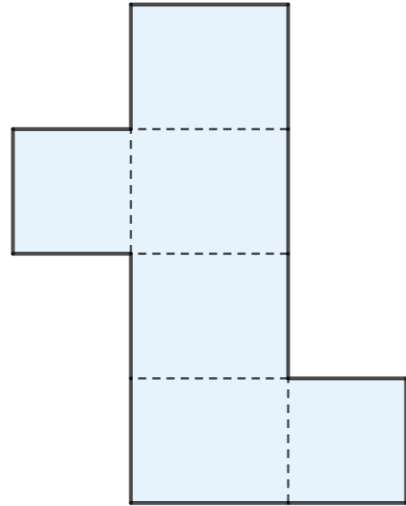
①



答え：

㊨

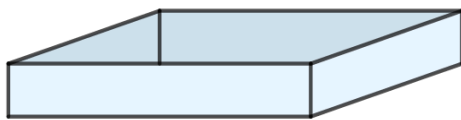
②



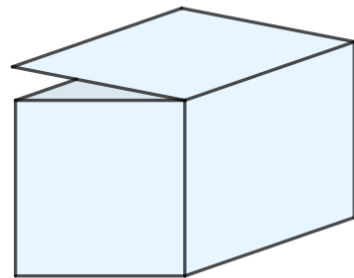
答え：

㊦

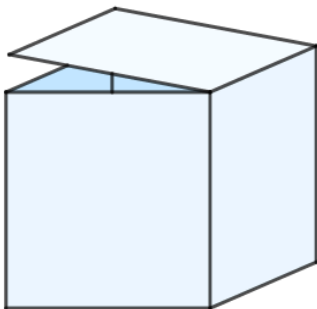
㊦



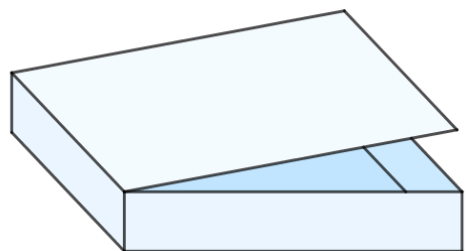
㊧



㊨



㊩





# はこの形 5

● 組み立てて  
できる箱はどれ？

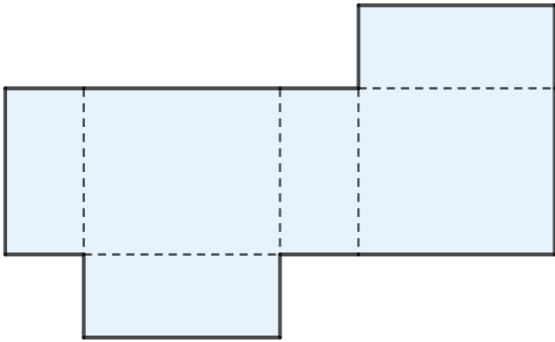


日にち： 月 日

名まえ \_\_\_\_\_

・ 組み立てると、どのはこができますか。㊦～㊨で答えましょう。

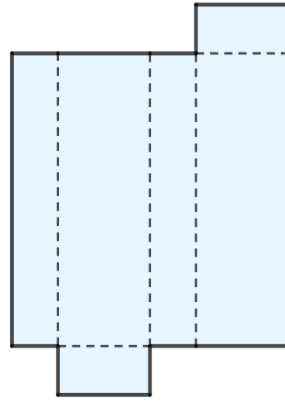
①



答え：

㊦

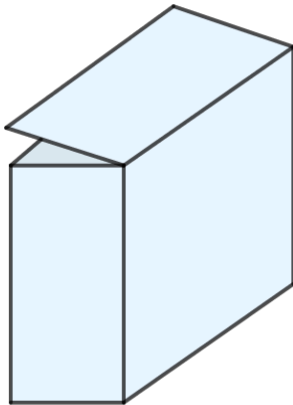
②



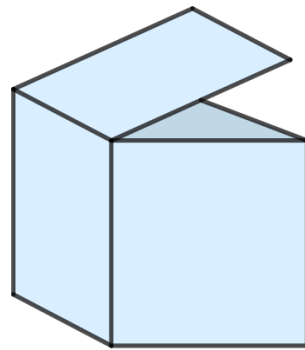
答え：

㊧

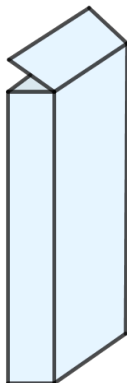
㊦



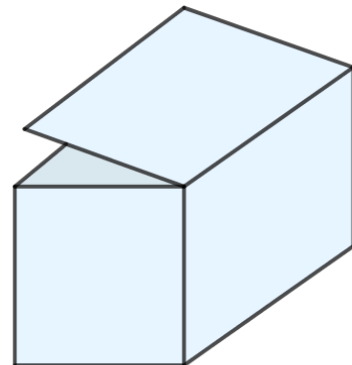
㊨



㊧



㊩







# はこの形 5

● 組み立てて  
できる箱はどれ？

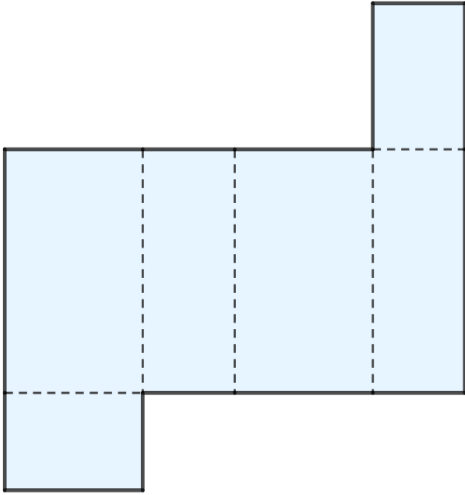


日にち： 月 日

名まえ \_\_\_\_\_

・ 組み立てると、どのはこができますか。㉠～㉤で答えましょう。

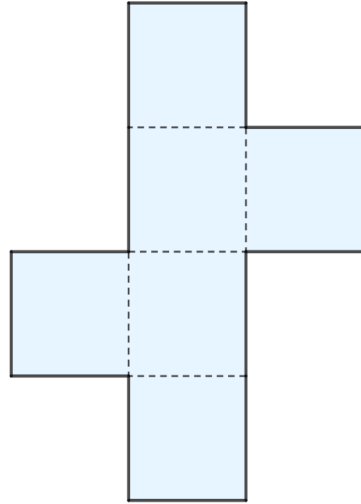
①



答え：

㉤

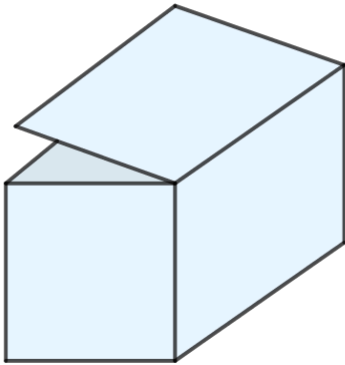
②



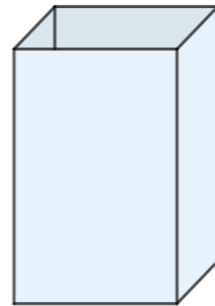
答え：

㉡

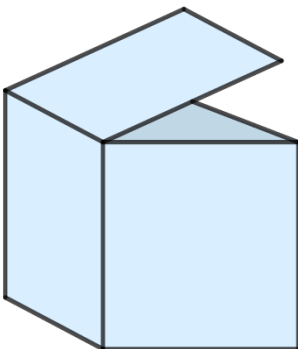
㉠



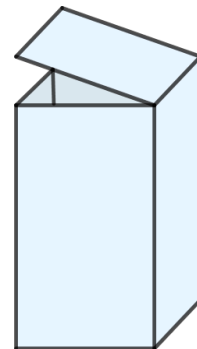
㉢



㉣



㉤





# はこの形 5

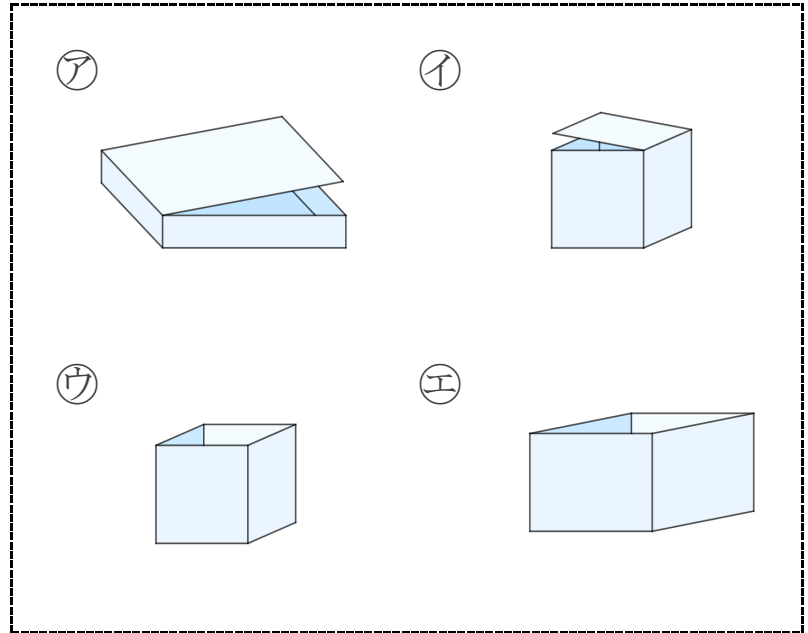
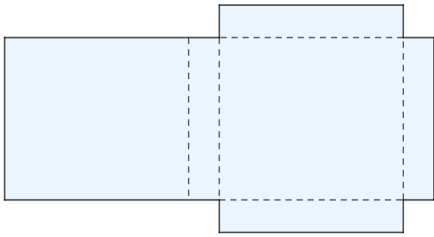
● 組み立てて  
できる箱はどれ？



日にち： 月 日

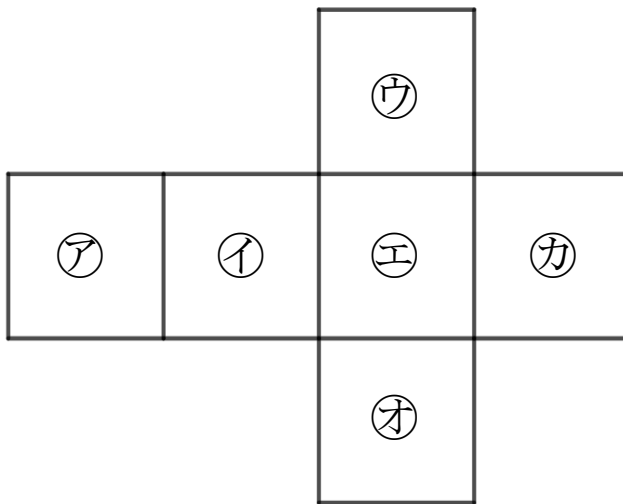
名まえ \_\_\_\_\_

1 組み立てると、どのはこができますか。㊶～㊸で答えましょう。



答え： ㊶

2 つぎの図は さいころの形を切りひらいたものです。  
組み立てたときにおかい合う面を3組さがして、㊶～㊿で答えましょう。



答え： ㊶ と ㊸, ㊷ と ㊿, ㊹ と ㊺



# はこの形 5

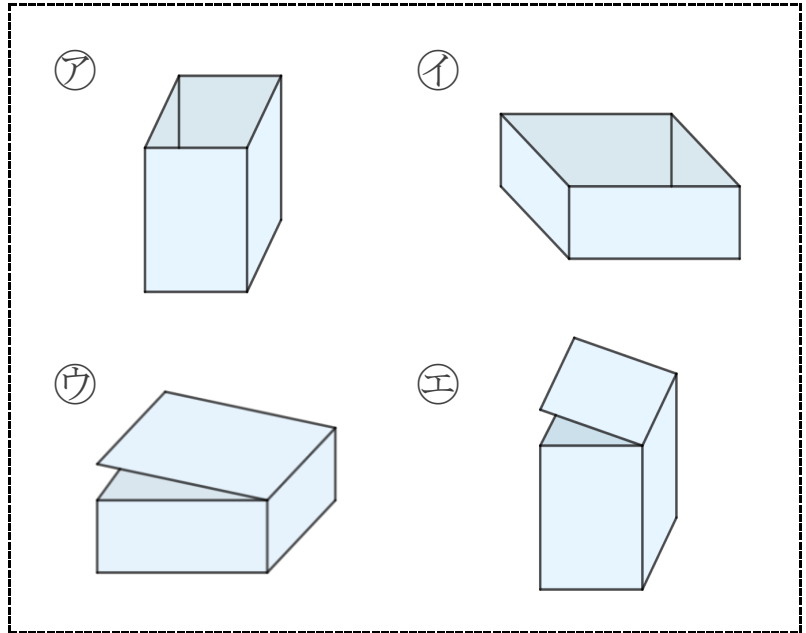
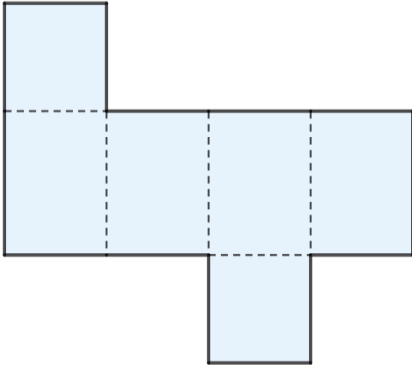
● 組み立てて  
できる箱はどれ？



日にち： 月 日

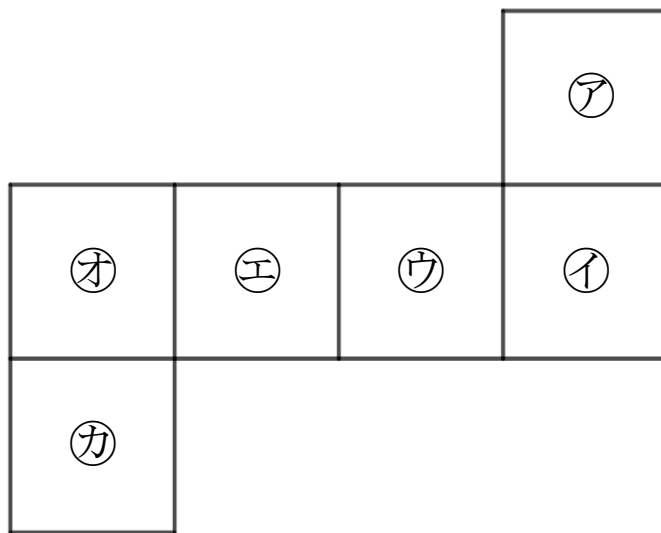
名まえ \_\_\_\_\_

1 組み立てると、どのはこができますか。㊶～㊸で答えましょう。



答え： **㊸**

2 つぎの図は さいころの形を切りひらいたものです。  
組み立てたときにおかい合う面を3組さがして、㊶～㊿で答えましょう。



答え： **㊶ と ㊿, ㊸ と ㊷, ㊹ と ㊵**



# はこの形 5

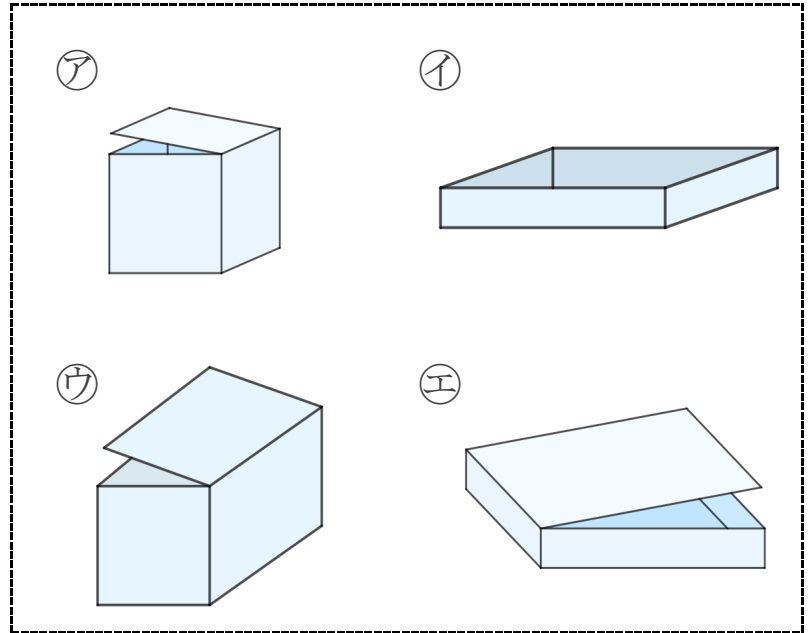
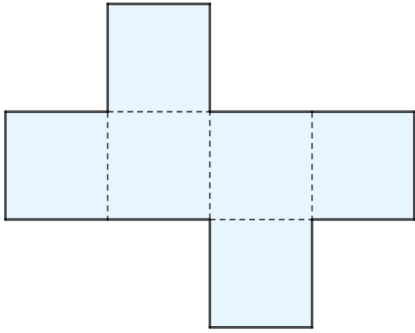
● 組み立てて  
できる箱はどれ？

12

日にち： 月 日

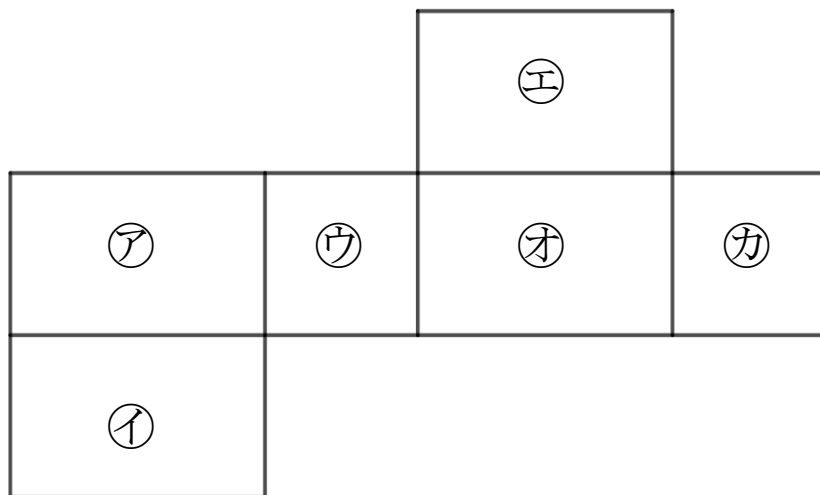
名まえ \_\_\_\_\_

1 組み立てると、どのはこができますか。㊶～㊵で答えましょう。



答え： ㊶

2 つぎの図ははこの形を切りひらいたものです。  
組み立てたときにおかい合う面を3組さがして、㊶～㊿で答えましょう。



答え： ㊶ と ㊸, ㊺ と ㊻, ㊷ と ㊹



# はこの形 5

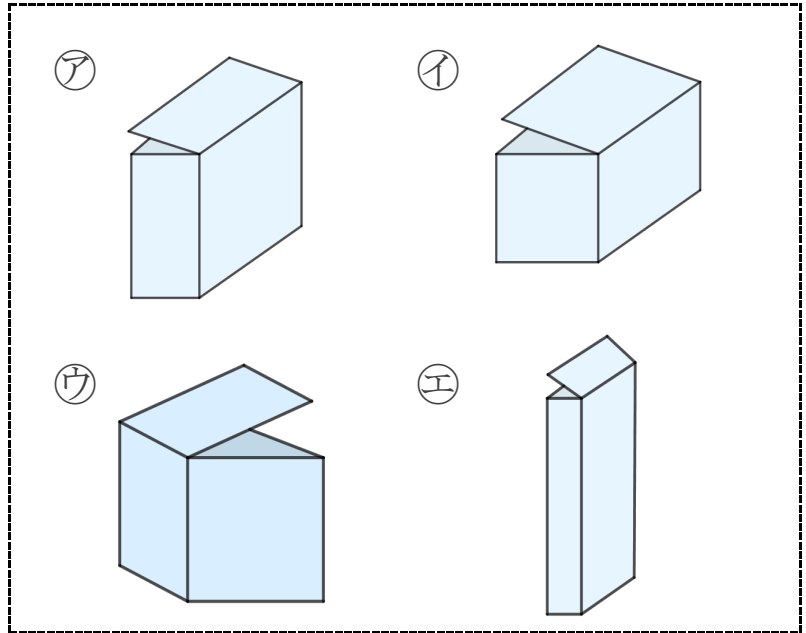
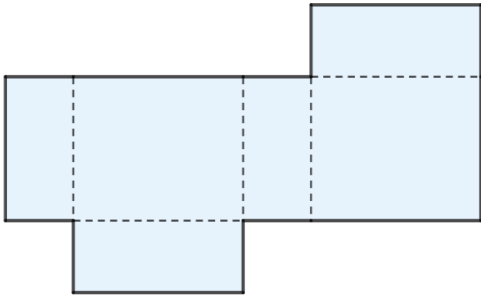
● 組み立てて  
できる箱はどれ？

13

日にち： 月 日

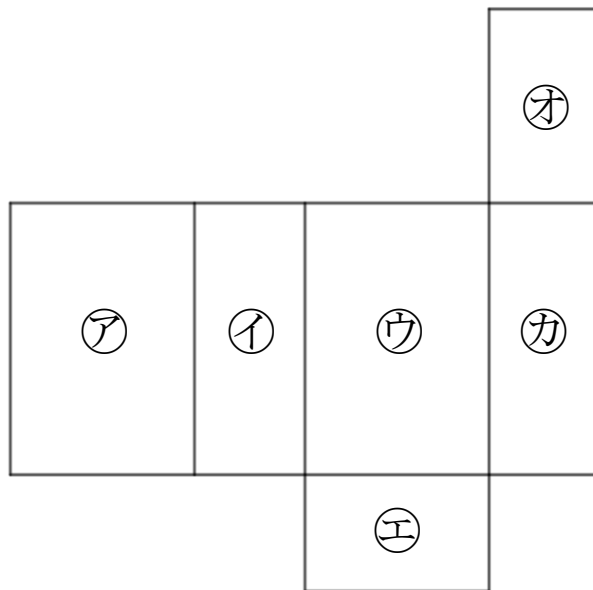
名まえ \_\_\_\_\_

1 組み立てると、どのはこができますか。㊶～㊸で答えましょう。



答え：                      ㊶

2 つぎの図ははこの形を切りひらいたものです。  
組み立てたときにおかい合う面を3組さがして、㊶～㊿で答えましょう。



答え：                      ㊶ と ㊷ , ㊸ と ㊹ , ㊺ と ㊻



# はこの形 5

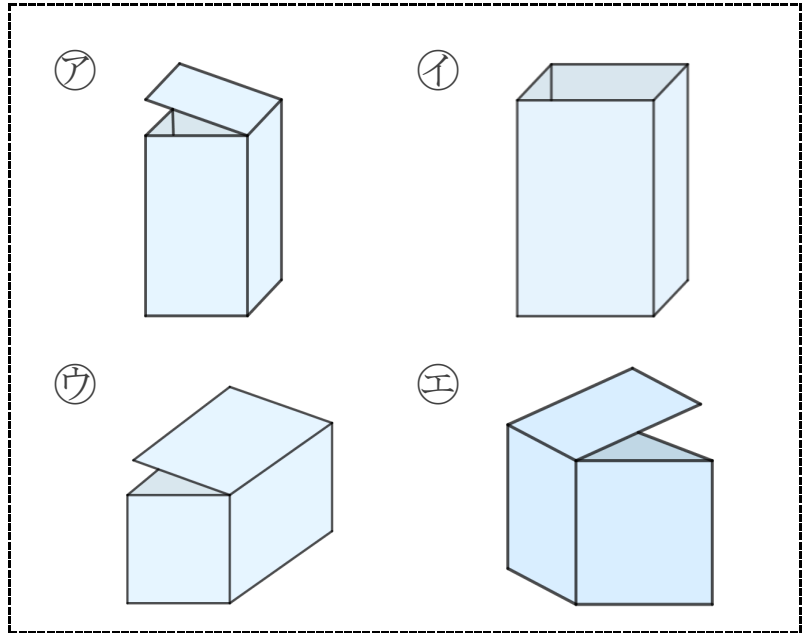
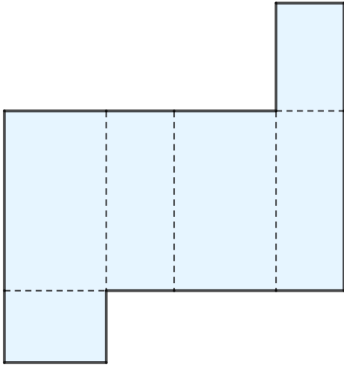
● 組み立てて  
できる箱はどれ？

14

日にち： 月 日

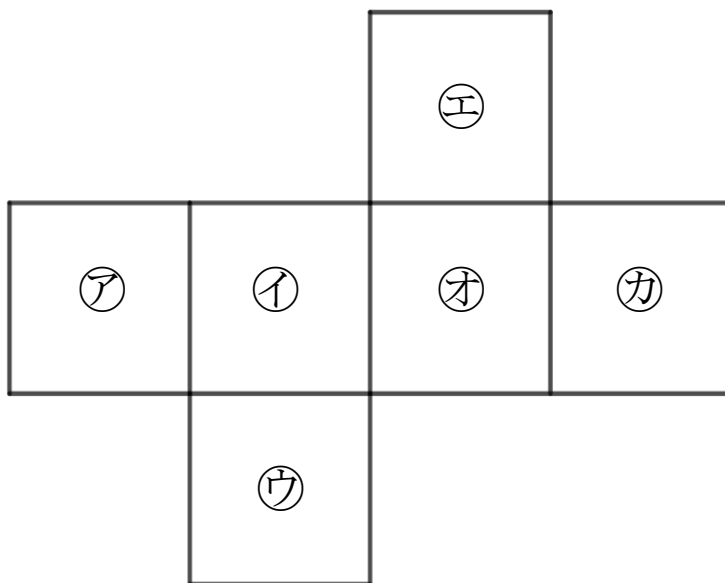
名まえ \_\_\_\_\_

1 組み立てると、どのはこができますか。㊶～㊸で答えましょう。



答え： ㊶

2 つぎの図は さいころの形を切りひらいたものです。  
組み立てたときにおかい合う面を3組さがして、㊶～㊿で答えましょう。



答え： ㊶ と ㊸ , ㊷ と ㊹ , ㊺ と ㊸



# はこの形 5

● 組み立てて  
できる箱はどれ？

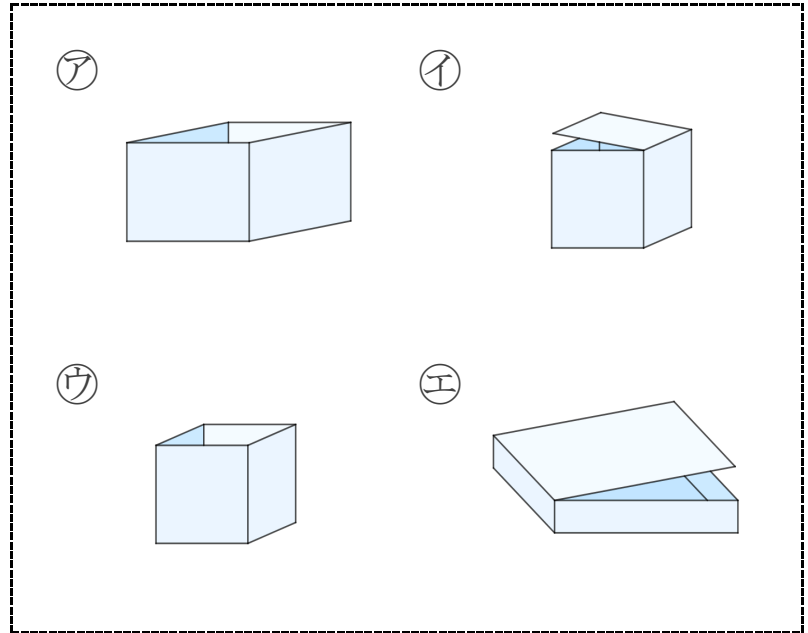
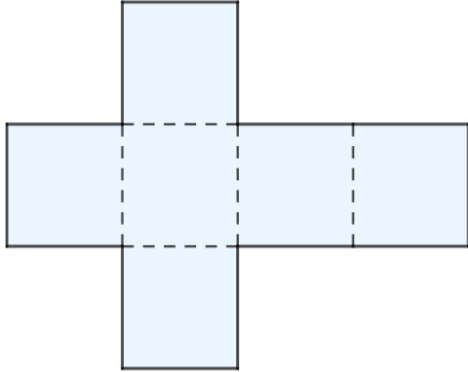
15

めざせ100点!



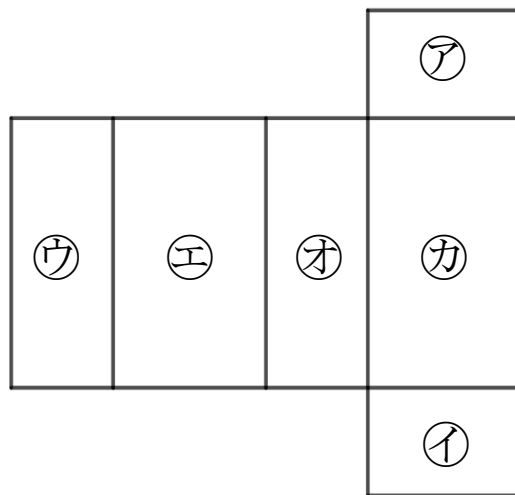
名まえ

1 組み立てると、どのはこができますか。㉠～㉤で答えましょう。(50点)



答え： ㉡

2 つぎの図ははこの形を切りひらいたものです。  
組み立てたときにおかい合う面を3組さがして、㉠～㉣で答えましょう。(50点)



答え： ㉠ と ㉡ , ㉢ と ㉣ , ㉤ と ㉥



# はこの形 5

● 組み立てて  
できる箱はどれ？

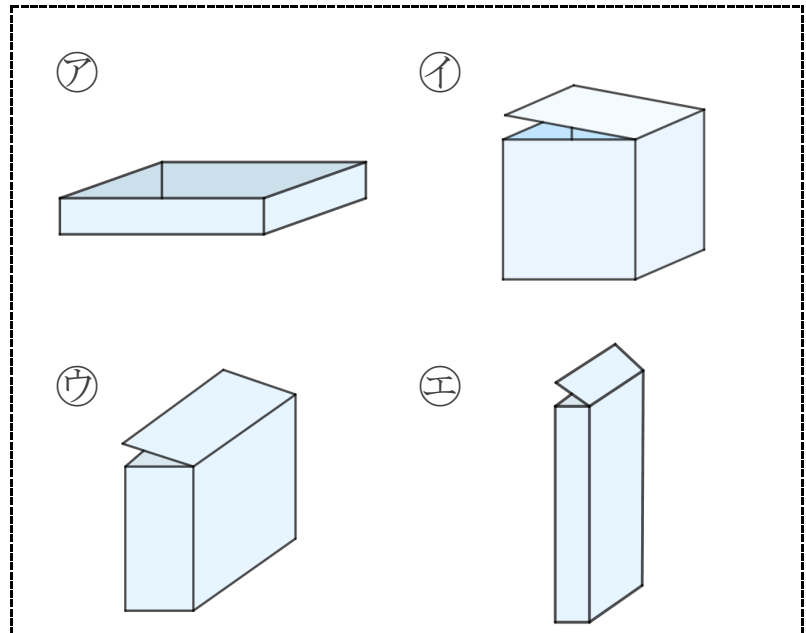
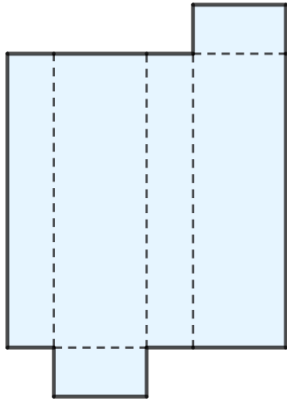
16

めざせ100点!



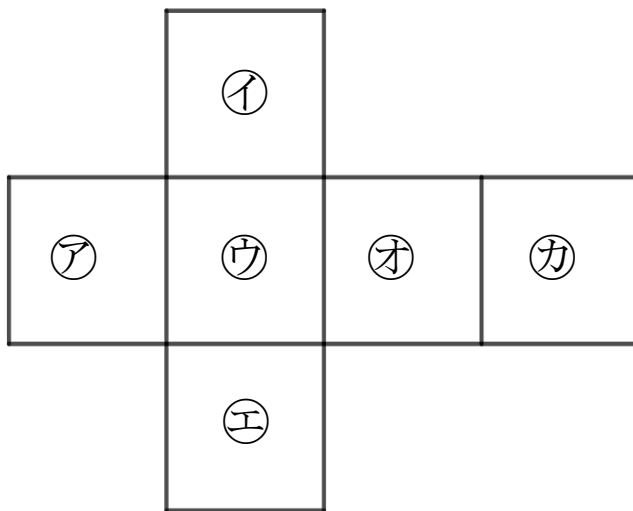
名まえ \_\_\_\_\_

1 組み立てると、どのはこができますか。㉠～㉥で答えましょう。(50点)



答え： ㉣

2 つぎの図は さいころの形を切りひらいたものです。  
組み立てたときにおかい合う面を3組さがして、㉠～㉦で答えましょう。(50点)



答え： ㉠ と ㉢, ㉡ と ㉤, ㉣ と ㉥