

時こくと時間 00

◎ 正午から
前後の時こくをもとめる



日にち： 月 日

名まえ _____

・ つぎの時こくを、午前か午後をつけて書きましょう。

(うすい字はなぞりましょう。)



① ^{しょうご}正午から1^{じかんご}時間後の時こく

(午後1時)

② ^{しょうご}正午から1^{じかんまえ}時間前の時こく

()

③ ^{しょうご}正午から2^{じかんご}時間後の時こく

()

④ ^{しょうご}正午から2^{じかんまえ}時間前の時こく

()





時こくと時間 〇〇

◎ 正午から
前後の時こくをもとめる



日にち： 月 日

名まえ _____

・ つぎの時こくを、午前か午後をつけて書きましょう。
(うすい字はなぞりましょう。)



① 正午から3時間後の時こく

(午後)

② 正午から3時間前の時こく

()

③ 正午から4時間後の時こく

()

④ 正午から4時間前の時こく

()





時こくと時間 〇〇

◎ 正午から
前後の時こくをもとめる



日にち： 月 日

名まえ _____

・ つぎの時こくを、午前か午後をつけて書きましょう。
(うすい字はなぞりましょう。)



① 正午から1時間後の時こく

(午後)

② 正午から3時間後の時こく

()

③ 正午から2時間前の時こく

(午前)

④ 正午から5時間前の時こく

()





時こくと時間 〇〇

◎ 正午から
前後の時こくをもとめる



日にち： 月 日

名まえ _____

・ つぎの時こくを、午前か午後をつけて書きましょう。



① 正午から4時間後の時こく

()

② 正午から5時間後の時こく

()

③ 正午から1時間前の時こく

()

④ 正午から3時間前の時こく

()





時こくと時間 00

◎ 正午から
前後の時こくをもとめる



日にち： 月 日

名まえ _____

・ つぎの時こくを、午前か午後をつけて書きましょう。



① 正午から5時間後の時こく

()

② 正午から3時間後の時こく

()

③ 正午から2時間前の時こく

()

④ 正午から1時間前の時こく

()



時こくと時間 〇〇

◎ 正午から
前後の時こくをもとめる



日にち： 月 日

名まえ _____

・ つぎの時こくを、午前か午後をつけて書きましょう。



① 正午から4時間後の時こく

()

② 正午から1時間後の時こく

()

③ 正午から3時間前の時こく

()

④ 正午から4時間前の時こく

()



時こくと時間 〇〇

◎ 正午から
前後の時こくをもとめる



日にち： 月 日

名まえ _____

・ つぎの時こくを、午前か午後をつけて書きましょう。



① 正午から2時間後の時こく

()

② 正午から5時間後の時こく

()

③ 正午から2時間前の時こく

()

④ 正午から1時間前の時こく

()





時こくと時間 10

● 正午から
前後の時こくをもとめる



日にち： 月 日

名まえ _____

1 つぎの時こくを、午前か午後をつけて書きましょう。



① 正午から 1時間前の時こく

()

② 正午から 2時間後の時こく

()

③ 正午から 3時間後の時こく

()

2 つぎの時こくを、午前か午後をつけて書きましょう。

① 午前 9時20分の 1時間前



()

② 午後 5時30分の 1時間後



()



時こくと時間 〇〇

◎ 正午から
前後の時こくをもとめる



日にち： 月 日

名まえ _____

1 つぎの時こくを、午前か午後をつけて書きましょう。



① 正午から 3時間前の時こく

()

② 正午から 2時間後の時こく

()

③ 正午から 3時間前の時こく

()

2 つぎの時こくを、午前か午後をつけて書きましょう。

① 午前 7時10分の 2時間前

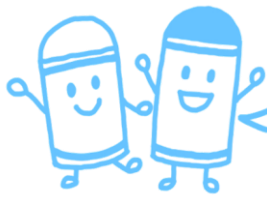


()

② 午後 5時30分の 3時間後



()



時刻と時間 00

◎ 正午から
前後の時刻をもとめる



日にち： 月 日

名まえ _____

1 つぎの時刻を、午前か午後をつけて書きましょう。



① 正午から 3時間前の時刻

()

② 正午から 1時間後の時刻

()

③ 正午から 5時間後の時刻

()

2 つぎの時刻を、午前か午後をつけて書きましょう。

① 午前 8時30分の 1時間前



()

② 午後 1時15分の 1時間後



()



時こくと時間 00

● 正午から
前後の時こくをもとめる



日にち： 月 日

名まえ _____

1 つぎの時こくを、午前か午後をつけて書きましょう。



① 正午から 4時間後の時こく

()

② 正午から 2時間後の時こく

()

③ 正午から 2時間前の時こく

()

2 つぎの時こくを、午前か午後をつけて書きましょう。

① 午前11時50分の 2時間前



()

② 午後 4時20分の 2時間後



()





時こくと時間 〇〇

● 正午から
前後の時こくをもとめる

15

めざせ75点!



名まえ _____

1 つぎの時こくを、午前か午後をつけて書きましょう。(各20点)



① 正午から 2時間前の時こく

()

② 正午から 1時間後の時こく

()

③ 正午から 3時間後の時こく

()

2 つぎの時こくを、午前か午後をつけて書きましょう。(各20点)

① 午前 8時30分の 1時間前



()

② 午後 2時15分の 2時間後



()





時こくと時間 〇〇

● 正午から
前後の時こくをもとめる

16

めざせ75点!



名まえ _____

1 つぎの時こくを、午前か午後をつけて書きましょう。(各20点)



① 正午から 3時間後の時こく

()

② 正午から 2時間後の時こく

()

③ 正午から 3時間前の時こく

()

2 つぎの時こくを、午前か午後をつけて書きましょう。(各20点)

① 午前 9時40分の 2時間前



()

② 午後 3時30分の 3時間後



()



時こくと時間 〇〇

◎ 正午から
前後の時こくをもとめる



日にち： 月 日

名まえ _____

・ つぎの時こくを、午前か午後をつけて書きましょう。
(うすい字はなぞりましょう。)



① 正午から1時間後の時こく

(午後1時)

② 正午から1時間前の時こく

(午前11時)

③ 正午から2時間後の時こく

(午後2時)

④ 正午から2時間前の時こく

(午前10時)





時こくと時間 00

◎ 正午から
前後の時こくをもとめる



日にち： 月 日

名まえ _____

・ つぎの時こくを、午前か午後をつけて書きましょう。
(うすい字はなぞりましょう。)



① 正午から2時間後の時こく

(午後2時)

② 正午から2時間前の時こく

(午前10時)

③ 正午から3時間後の時こく

(午後3時)

④ 正午から3時間前の時こく

(午前9時)





時こくと時間 00

◎ 正午から
前後の時こくをもとめる



日にち： 月 日

名まえ _____

・ つぎの時こくを、午前か午後をつけて書きましょう。
(うすい字はなぞりましょう。)



① 正午から1時間後の時こく

(午後1時)

② 正午から1時間前の時こく

(午前11時)

③ 正午から2時間後の時こく

(午後2時)

④ 正午から2時間前の時こく

(午前10時)





時こくと時間 00

◎ 正午から
前後の時こくをもとめる



日にち： 月 日

名まえ _____

・ つぎの時こくを、午前か午後をつけて書きましょう。
(うすい字はなぞりましょう。)



① 正午から3時間後の時こく

(午後3時)

② 正午から3時間前の時こく

(午前9時)

③ 正午から4時間後の時こく

(午後4時)

④ 正午から4時間前の時こく

(午前8時)





時こくと時間 00

◎ 正午から
前後の時こくをもとめる



日にち： 月 日

名まえ _____

・ つぎの時こくを、午前か午後をつけて書きましょう。
(うすい字はなぞりましょう。)



① 正午から1時間後の時こく

(午後1時)

② 正午から3時間後の時こく

(午後3時)

③ 正午から2時間前の時こく

(午前10時)

④ 正午から5時間前の時こく

(午前7時)





時こくと時間 00

◎ 正午から
前後の時こくをもとめる



日にち： 月 日

名まえ _____

・ つぎの時こくを、午前か午後をつけて書きましょう。



① 正午から4時間後の時こく

(午後 4 時)

② 正午から5時間後の時こく

(午後 5 時)

③ 正午から1時間前の時こく

(午前 1 1 時)

④ 正午から3時間前の時こく

(午前 9 時)





時こくと時間 00

◎ 正午から
前後の時こくをもとめる



日にち： 月 日

名まえ _____

・ つぎの時こくを、午前か午後をつけて書きましょう。



① 正午から5時間後の時こく

(午後5時)

② 正午から3時間後の時こく

(午後3時)

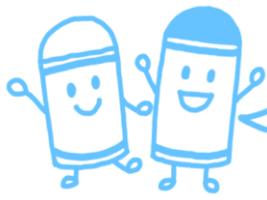
③ 正午から2時間前の時こく

(午前10時)

④ 正午から1時間前の時こく

(午前11時)





時こくと時間 〇〇

◎ 正午から
前後の時こくをもとめる



日にち： 月 日

名まえ _____

・ つぎの時こくを、午前か午後をつけて書きましょう。



① 正午から4時間後の時こく

(午後4時)

② 正午から1時間後の時こく

(午後1時)

③ 正午から3時間前の時こく

(午前9時)

④ 正午から4時間前の時こく

(午前8時)





時こくと時間 〇〇

◎ 正午から
前後の時こくをもとめる



日にち： 月 日

名まえ _____

・ つぎの時こくを、午前か午後をつけて書きましょう。



① 正午から2時間後の時こく

(午後 2 時)

② 正午から5時間後の時こく

(午後 5 時)

③ 正午から2時間前の時こく

(午前 1 0 時)

④ 正午から1時間前の時こく

(午前 1 1 時)





時こくと時間 10

◎ 正午から
前後の時こくをもとめる



日にち： 月 日

名まえ _____

1 つぎの時こくを、午前か午後をつけて書きましょう。



① 正午から 1時間前の時こく

(午前 11時)

② 正午から 2時間後の時こく

(午後 2時)

③ 正午から 3時間後の時こく

(午後 3時)

2 つぎの時こくを、午前か午後をつけて書きましょう。

① 午前 9時20分の 1時間前



(午前 8時 20分)

② 午後 5時30分の 1時間後



(午後 6時 30分)





時こくと時間 〇〇

◎ 正午から
前後の時こくをもとめる



日にち： 月 日

名まえ _____

1 つぎの時こくを、午前か午後をつけて書きましょう。



① 正午から 3時間前の時こく

(午前9時)

② 正午から 2時間後の時こく

(午後2時)

③ 正午から 3時間前の時こく

(午前9時)

2 つぎの時こくを、午前か午後をつけて書きましょう。

① 午前 7時10分の 2時間前



(午前5時10分)

② 午後 5時30分の 3時間後



(午後8時30分)





時こくと時間 00

◎ 正午から
前後の時こくをもとめる



日にち： 月 日

名まえ _____

1 つぎの時こくを、午前か午後をつけて書きましょう。



① 正午から 2時間後の時こく

(午後 2 時)

② 正午から 3時間後の時こく

(午後 3 時)

③ 正午から 2時間前の時こく

(午前 10 時)

2 つぎの時こくを、午前か午後をつけて書きましょう。

① 午前10時45分の 1時間前



(午前 9 時 45 分)

② 午後 1 時 40 分の 2 時間後



(午後 3 時 40 分)





時こくと時間 00

◎ 正午から
前後の時こくをもとめる



日にち： 月 日

名まえ _____

1 つぎの時こくを、午前か午後をつけて書きましょう。



① 正午から 3時間前の時こく

(午前9時)

② 正午から 1時間後の時こく

(午後1時)

③ 正午から 5時間後の時こく

(午後5時)

2 つぎの時こくを、午前か午後をつけて書きましょう。

① 午前 8時30分の 1時間前



(午前7時30分)

② 午後 1時15分の 1時間後



(午後2時15分)





時こくと時間 00

● 正午から
前後の時こくをもとめる



日にち： 月 日

名まえ _____

1 つぎの時こくを、午前か午後をつけて書きましょう。



① 正午から 4時間後の時こく

(午後 4 時)

② 正午から 2時間後の時こく

(午後 2 時)

③ 正午から 2時間前の時こく

(午前 10 時)

2 つぎの時こくを、午前か午後をつけて書きましょう。

① 午前11時50分の2時間前



(午前 9 時 50 分)

② 午後 4 時 20 分の 2 時間後



(午後 6 時 20 分)





時こくと時間 00

● 正午から
前後の時こくをもとめる



めざせ75点!



名まえ _____

1 つぎの時こくを、午前か午後をつけて書きましょう。(各20点)



① 正午から 2時間前の時こく

(午前10時)

② 正午から 1時間後の時こく

(午後1時)

③ 正午から 3時間後の時こく

(午後3時)

2 つぎの時こくを、午前か午後をつけて書きましょう。(各20点)

① 午前 8時30分の 1時間前



(午前7時30分)

② 午後 2時15分の 2時間後



(午後4時15分)





時こくと時間 〇〇

● 正午から
前後の時こくをもとめる

16

めざせ75点!



名まえ _____

1 つぎの時こくを、午前か午後をつけて書きましょう。(各20点)



① 正午から 3時間後の時こく

(午後 3 時)

② 正午から 2時間後の時こく

(午後 2 時)

③ 正午から 3時間前の時こく

(午前 9 時)

2 つぎの時こくを、午前か午後をつけて書きましょう。(各20点)

① 午前 9時40分の 2時間前



(午前 7 時 40 分)

② 午後 3時30分の 3時間後



(午後 6 時 30 分)

