



# 時こくと時間 13

◎ ひき算で時こくをもとめる



日にち：            月            日

名まえ \_\_\_\_\_

・ つぎの 問いに 答えましょう。(うすい字は なぞりましょう。)

① 午前 8時50分の 20分前は 何時何分ですか。



8時	50分
—	20分
<hr/>	
8時	30分

答え ( 午前 8時 30分 )

② 午後 3時30分の 20分前は 何時何分ですか。



3時	30分
—	20分
<hr/>	
時	分

答え ( 午後            )



# 時こくと時間 13

◎ ひき算で時こくをもとめる



日にち：            月            日

名まえ \_\_\_\_\_

・ つぎの 問いに 答えましょう。(うすい字は なぞりましょう。)

① 午前 6時50分の 30分前は 何時何分ですか。



	6時	50分
—		30分
—————		
	時	分

答え ( 午前 )

② 午後 1時40分の 20分前は 何時何分ですか。



	1時	40分
—		20分
—————		
	時	分

答え (            )





# 時こくと時間 13

◎ ひき算で時こくをもとめる



日にち： 月 日

名まえ \_\_\_\_\_

・つぎの問いに答えましょう。

① 午前 9時40分の30分前は何時何分ですか。



9時40分
— 30分
時 分

答え ( )

② 午後 2時50分の20分前は何時何分ですか。



2時50分
— 20分
時 分

答え ( )



時こくと時間 13

◎ ひき算で時こくをもとめる



日にち： 月 日

名まえ \_\_\_\_\_

・ つぎの問いに答えましょう。

① 午前10時40分の20分前は何時何分ですか。



10時 40分	
—	20分
<hr/>	
時	分

答え ( )

② 午後5時50分の40分前は何時何分ですか。



5時 50分	
—	40分
<hr/>	
時	分

答え ( )



# 時こくと時間 13

◎ ひき算で時こくをもとめる



日にち： 月 日

名まえ \_\_\_\_\_

・ つぎの問いに答えましょう。

① 午前 7 時 40 分の 20 分前は 何時何分ですか。

7 時 40 分
— 20 分
時 分

( )

② 午前 10 時 50 分の 30 分前は 何時何分ですか。

10 時 50 分
— 30 分
時 分

( )

③ 午後 3 時 40 分の 30 分前は 何時何分ですか。

3 時 40 分
— 30 分
時 分

( )



# 時こくと時間 13

◎ ひき算で時こくをもとめる



日にち： 月 日

名まえ \_\_\_\_\_

・ つぎの 問いに 答えましょう。

① 午前 9時50分の 40分前は 何時何分ですか。

	9 時	50 分	
—		40 分	
<hr/>			
	時	分	( )

② 午前10時40分の 20分前は 何時何分ですか。

	10 時	40 分	
—		20 分	
<hr/>			
	時	分	( )

③ 午後 3時30分の 20分前は 何時何分ですか。

	3 時	30 分	
—		20 分	
<hr/>			
	時	分	( )



# 時こくと時間 13

◎ ひき算で時こくをもとめる



日にち：          月          日

名まえ \_\_\_\_\_

・ つぎの 問いに 答えましょう。

① 午前 7 時 30 分の 20 分前は 何時何分ですか。

	7	時	30	分	
—			20	分	
<hr/>					
		時		分	

(                                  )

② 午前 11 時 50 分の 20 分前は 何時何分ですか。

	11	時	50	分	
—			20	分	
<hr/>					
		時		分	

(                                  )

③ 午後 2 時 50 分の 30 分前は 何時何分ですか。

	2	時	50	分	
—			30	分	
<hr/>					
		時		分	

(                                  )



# 時こくと時間 13

◎ ひき算で時こくをもとめる



日にち： 月 日

名まえ \_\_\_\_\_

・ つぎの問いに答えましょう。

① 午前 8時40分の 20分前は 何時何分ですか。

8時40分
— 20分
時 分

( )

② 午前10時30分の 10分前は 何時何分ですか。

10時30分
— 10分
時 分

( )

③ 午後 3時40分の 30分前は 何時何分ですか。

3時40分
— 30分
時 分

( )





## 時こくと時間 13

◎ ひき算で時こくをもとめる



日にち：            月            日

名まえ \_\_\_\_\_

・ つぎの問いに答えましょう。

① 午前 6時50分の20分前は何時何分ですか。

$$\begin{array}{r} 6 \text{ 時 } 50 \text{ 分} \\ - \quad \quad 20 \text{ 分} \\ \hline \text{時} \quad \quad \text{分} \end{array}$$

(            )

② 午前 9時20分の10分前は何時何分ですか。

$$\begin{array}{r} 9 \text{ 時 } 20 \text{ 分} \\ - \quad \quad 10 \text{ 分} \\ \hline \text{時} \quad \quad \text{分} \end{array}$$

(            )

③ 午後 6時50分の30分前は何時何分ですか。

$$\begin{array}{r} 6 \text{ 時 } 50 \text{ 分} \\ - \quad \quad 30 \text{ 分} \\ \hline \text{時} \quad \quad \text{分} \end{array}$$

(            )



# 時こくと時間 13

◎ ひき算で時こくをもとめる



日にち：              月              日

名まえ \_\_\_\_\_

・ つぎの 問いに 答えましょう。

① 午前 7 時 40 分の 20 分前は 何時何分ですか。

—	7 時 40 分	
	20 分	
	時	分

(                      )

② 午前 10 時 50 分の 30 分前は 何時何分ですか。

	時	分
	時	分

(                      )

③ 午後 3 時 20 分から 30 分たった 時こくを もとめましょう。

	時	分
+		分
	時	分

(                      )



# 時こくと時間 13

◎ ひき算で時こくをもとめる



日にち：      月      日

名まえ \_\_\_\_\_

・ つぎの問いに答えましょう。

① 午前 9時50分の40分前は何時何分ですか。

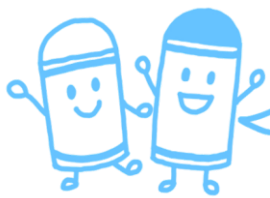
	9 時	50 分	
—		40 分	
<hr/>			
	時	分	(      )

② 午前11時40分の30分前は何時何分ですか。

	時	分	
		分	
<hr/>			
	時	分	(      )

③ 午後 1時20分から20分たった時こくをもとめましょう。

	時	分	
		分	
<hr/>			
	時	分	(      )



# 時こくと時間 13

◎ ひき算で時こくをもとめる

12

日にち：      月      日

名まえ \_\_\_\_\_

・ つぎの 問いに 答えましょう。

① 午前 7時40分の 20分前は 何時何分ですか。

時	分	
<hr/>		
時	分	(      )

② 午前10時50分の 20分前は 何時何分ですか。

時	分	
<hr/>		
時	分	(      )

③ 午後 7時30分から 20分たった 時こくをもとめましょう。

時	分	
<hr/>		
時	分	(      )





# 時こくと時間 13

◎ ひき算で時こくをもとめる



日にち：                      月                      日

名まえ \_\_\_\_\_

・ つぎの 問いに 答えましょう。

① 午前 8時50分の 40分前は 何時何分ですか。

時	分
	分
<hr/>	
時	分

(                                      )

② 午後 9時40分の 20分前は 何時何分ですか。

時	分
	分
<hr/>	
時	分

(                                      )

③ 午後 5時20分から 20分たった 時こくを もとめましょう。

時	分
	分
<hr/>	
時	分

(                                      )





## 時こくと時間 13

◎ ひき算で時こくをもとめる

14

日にち：        月        日

名まえ \_\_\_\_\_

・ つぎの問いに答えましょう。

① 午前 9時40分の 20分前は 何時何分ですか。

時	分
	分
<hr/>	
時	分

(        )

② 午後 10時50分の 40分前は 何時何分ですか。

時	分
	分
<hr/>	
時	分

(        )

③ 午後 3時10分から 30分たった時こくをもとめましょう。

時	分
	分
<hr/>	
時	分

(        )

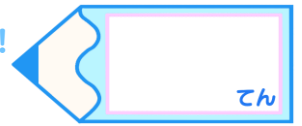


# 時こくと時間 13

◎ ひき算で時こくをもとめる

15

めざせ100点!



名まえ \_\_\_\_\_

・ つぎの 問いに 答えましょう。

① 午前 7 時 40 分の 20 分前は 何時何分ですか。(35点)

	時	分
—		分
<hr/>		
	時	分

( )

② 午前 10 時 50 分の 30 分前は 何時何分ですか。(35点)

	時	分
—		分
<hr/>		
	時	分

( )

③ 午後 3 時 10 分から 30 分たった 時こくをもとめましょう。(30点)

	時	分
+		分
<hr/>		
	時	分

( )

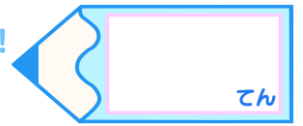


# 時こくと時間 13

◎ ひき算で時こくをもとめる



めざせ100点!



てん

名まえ \_\_\_\_\_

・ つぎの 問いに 答えましょう。

① 午前 8時30分の 20分前は 何時何分ですか。(35点)

	時	分
—		分
<hr/>		
	時	分

( )

② 午前11時40分の 20分前は 何時何分ですか。(35点)

	時	分
—		分
<hr/>		
	時	分

( )

③ 午後 5時20分から 30分たった 時こくをもとめましょう。(30点)

	時	分
+		分
<hr/>		
	時	分

( )





# 時こくと時間 13

◎ ひき算で時こくをもとめる



日にち：            月            日

名まえ \_\_\_\_\_

・ つぎの 問いに 答えましょう。（うすい字は なぞりましょう。）

① 午前 8時50分の 20分前は 何時何分ですか。



8時	50分
—	20分
<hr/>	
8時	30分

答え（午前 8時 30分）

② 午後 3時30分の 20分前は 何時何分ですか。



3時	30分
—	20分
<hr/>	
3時	10分

答え（午後 3時 10分）





# 時こくと時間 13

◎ ひき算で時こくをもとめる



日にち：            月            日

名まえ \_\_\_\_\_

・ つぎの 問いに 答えましょう。(うすい字は なぞりましょう。)

① 午前 6時50分の 30分前は 何時何分ですか。



6時	50分
—	30分
6時	20分

答え ( 午前 6時 20分 )

② 午後 1時40分の 20分前は 何時何分ですか。



1時	40分
—	20分
1時	20分

答え ( 午後 1時 20分 )





# 時こくと時間 13

◎ ひき算で時こくをもとめる



日にち：            月            日

名まえ \_\_\_\_\_

・ つぎの 問いに 答えましょう。

① 午前 9時40分の 30分前は 何時何分ですか。



9時40分
— 30分
9時10分

答え ( 午前 9時 10分 )

② 午後 2時50分の 20分前は 何時何分ですか。



2時50分
— 20分
2時30分

答え ( 午後 2時 30分 )





# 時こくと時間 13

◎ ひき算で時こくをもとめる



日にち：            月            日

名まえ \_\_\_\_\_

・ つぎの 問いに 答えましょう。

① 午前 10 時 40 分の 20 分前は 何時何分ですか。



10 時 40 分
—        20 分
10 時 20 分

答え ( 午前 10 時 20 分 )

② 午後 5 時 50 分の 40 分前は 何時何分ですか。



5 時 50 分
—        40 分
5 時 10 分

答え ( 午後 5 時 10 分 )





# 時こくと時間 13

◎ ひき算で時こくをもとめる



日にち：            月            日

名まえ \_\_\_\_\_

・ つぎの 問いに 答えましょう。

① 午前 7 時 40 分の 20 分前は 何時何分ですか。

$$\begin{array}{r} 7 \text{ 時 } 40 \text{ 分} \\ - \quad \quad 20 \text{ 分} \\ \hline 7 \text{ 時 } 20 \text{ 分} \end{array}$$

( 午前 7 時 20 分 )

② 午前 10 時 50 分の 30 分前は 何時何分ですか。

$$\begin{array}{r} 10 \text{ 時 } 50 \text{ 分} \\ - \quad \quad 30 \text{ 分} \\ \hline 10 \text{ 時 } 20 \text{ 分} \end{array}$$

( 午前 10 時 20 分 )

③ 午後 3 時 40 分の 30 分前は 何時何分ですか。

$$\begin{array}{r} 3 \text{ 時 } 40 \text{ 分} \\ - \quad \quad 30 \text{ 分} \\ \hline 3 \text{ 時 } 10 \text{ 分} \end{array}$$

( 午後 3 時 10 分 )





# 時こくと時間 13

◎ ひき算で時こくをもとめる



日にち：            月            日

名まえ \_\_\_\_\_

・ つぎの 問いに 答えましょう。

① 午前 9時50分の 40分前は 何時何分ですか。

$$\begin{array}{r} 9 \text{ 時 } 50 \text{ 分} \\ - \quad \quad 40 \text{ 分} \\ \hline 9 \text{ 時 } 10 \text{ 分} \end{array}$$

( 午前 9 時 10 分 )

② 午前 10時40分の 20分前は 何時何分ですか。

$$\begin{array}{r} 10 \text{ 時 } 40 \text{ 分} \\ - \quad \quad 20 \text{ 分} \\ \hline 10 \text{ 時 } 20 \text{ 分} \end{array}$$

( 午前 10 時 20 分 )

③ 午後 3時30分の 20分前は 何時何分ですか。

$$\begin{array}{r} 3 \text{ 時 } 30 \text{ 分} \\ - \quad \quad 20 \text{ 分} \\ \hline 3 \text{ 時 } 10 \text{ 分} \end{array}$$

( 午後 3 時 10 分 )





# 時こくと時間 13

◎ ひき算で時こくをもとめる



日にち：            月            日

名まえ \_\_\_\_\_

・ つぎの 問いに 答えましょう。

① 午前 7時30分の 20分前は 何時何分ですか。

$$\begin{array}{r} 7 \text{ 時 } 30 \text{ 分} \\ - \quad \quad 20 \text{ 分} \\ \hline 7 \text{ 時 } 10 \text{ 分} \end{array}$$

( 午前 7 時 10 分 )

② 午前 11 時 50 分の 20 分前は 何時何分ですか。

$$\begin{array}{r} 11 \text{ 時 } 50 \text{ 分} \\ - \quad \quad 20 \text{ 分} \\ \hline 11 \text{ 時 } 30 \text{ 分} \end{array}$$

( 午前 11 時 30 分 )

③ 午後 2 時 50 分の 30 分前は 何時何分ですか。

$$\begin{array}{r} 2 \text{ 時 } 50 \text{ 分} \\ - \quad \quad 30 \text{ 分} \\ \hline 2 \text{ 時 } 20 \text{ 分} \end{array}$$

( 午後 2 時 20 分 )





# 時こくと時間 13

◎ ひき算で時こくをもとめる



日にち：            月            日

名まえ \_\_\_\_\_

・ つぎの 問いに 答えましょう。

① 午前 8時40分の 20分前は 何時何分ですか。

$$\begin{array}{r} 8 \text{ 時 } 40 \text{ 分} \\ - \quad \quad 20 \text{ 分} \\ \hline 8 \text{ 時 } 20 \text{ 分} \end{array}$$

( 午前 8時 20分 )

② 午前 10時 30分の 10分前は 何時何分ですか。

$$\begin{array}{r} 10 \text{ 時 } 30 \text{ 分} \\ - \quad \quad 10 \text{ 分} \\ \hline 10 \text{ 時 } 20 \text{ 分} \end{array}$$

( 午前 10時 20分 )

③ 午後 3時 40分の 30分前は 何時何分ですか。

$$\begin{array}{r} 3 \text{ 時 } 40 \text{ 分} \\ - \quad \quad 30 \text{ 分} \\ \hline 3 \text{ 時 } 10 \text{ 分} \end{array}$$

( 午後 3時 10分 )





# 時こくと時間 13

◎ ひき算で時こくをもとめる



日にち：            月            日

名まえ \_\_\_\_\_

・ つぎの 問いに 答えましょう。

① 午前 6時50分の 20分前は 何時何分ですか。

$$\begin{array}{r} 6 \text{ 時 } 50 \text{ 分} \\ - \quad \quad 20 \text{ 分} \\ \hline 6 \text{ 時 } 30 \text{ 分} \end{array}$$

( 午前 6 時 30 分 )

② 午前 9時20分の 10分前は 何時何分ですか。

$$\begin{array}{r} 9 \text{ 時 } 20 \text{ 分} \\ - \quad \quad 10 \text{ 分} \\ \hline 9 \text{ 時 } 10 \text{ 分} \end{array}$$

( 午前 9 時 10 分 )

③ 午後 6時50分の 30分前は 何時何分ですか。

$$\begin{array}{r} 6 \text{ 時 } 50 \text{ 分} \\ - \quad \quad 30 \text{ 分} \\ \hline 6 \text{ 時 } 20 \text{ 分} \end{array}$$

( 午後 6 時 20 分 )





## 時こくと時間 13

◎ ひき算で時こくをもとめる



日にち：            月            日

名まえ \_\_\_\_\_

・ つぎの 問いに 答えましょう。

① 午前 7 時 40 分の 20 分前は 何時何分ですか。

$$\begin{array}{r} 7 \text{ 時 } 40 \text{ 分} \\ - \quad \quad 20 \text{ 分} \\ \hline 7 \text{ 時 } 20 \text{ 分} \end{array}$$

( 午前 7 時 20 分 )

② 午前 10 時 50 分の 30 分前は 何時何分ですか。

$$\begin{array}{r} 10 \text{ 時 } 50 \text{ 分} \\ - \quad \quad 30 \text{ 分} \\ \hline 10 \text{ 時 } 20 \text{ 分} \end{array}$$

( 午前 10 時 20 分 )

③ 午後 3 時 20 分から 30 分たった 時こくを もとめましょう。

$$\begin{array}{r} 3 \text{ 時 } 20 \text{ 分} \\ + \quad \quad 30 \text{ 分} \\ \hline 3 \text{ 時 } 50 \text{ 分} \end{array}$$

( 午後 3 時 50 分 )





## 時こくと時間 13

◎ ひき算で時こくをもとめる



日にち：            月            日

名まえ \_\_\_\_\_

・ つぎの問いに答えましょう。

① 午前 9時50分の40分前は何時何分ですか。

$$\begin{array}{r} 9 \text{ 時 } 50 \text{ 分} \\ - \quad \quad 40 \text{ 分} \\ \hline 9 \text{ 時 } 10 \text{ 分} \end{array}$$

( 午前 9 時 10 分 )

② 午前 11 時 40 分の 30 分前は 何時何分ですか。

$$\begin{array}{r} 11 \text{ 時 } 40 \text{ 分} \\ - \quad \quad 30 \text{ 分} \\ \hline 11 \text{ 時 } 10 \text{ 分} \end{array}$$

( 午前 11 時 10 分 )

③ 午後 1 時 20 分から 20 分たった時こくをもとめましょう。

$$\begin{array}{r} 1 \text{ 時 } 20 \text{ 分} \\ + \quad \quad 20 \text{ 分} \\ \hline 1 \text{ 時 } 40 \text{ 分} \end{array}$$

( 午後 1 時 40 分 )





## 時こくと時間 13

◎ ひき算で時こくをもとめる

12

日にち：            月            日

名まえ \_\_\_\_\_

・ つぎの問いに答えましょう。

① 午前 7時40分の 20分前は 何時何分ですか。

$$\begin{array}{r} 7 \text{ 時 } 40 \text{ 分} \\ - \quad \quad 20 \text{ 分} \\ \hline 7 \text{ 時 } 20 \text{ 分} \end{array}$$

( 午前 7時 20分 )

② 午前 10時50分の 20分前は 何時何分ですか。

$$\begin{array}{r} 10 \text{ 時 } 50 \text{ 分} \\ - \quad \quad 20 \text{ 分} \\ \hline 10 \text{ 時 } 30 \text{ 分} \end{array}$$

( 午前 10時 30分 )

③ 午後 7時30分から 20分たった時こくをもとめましょう。

$$\begin{array}{r} 7 \text{ 時 } 30 \text{ 分} \\ + \quad \quad 20 \text{ 分} \\ \hline 7 \text{ 時 } 50 \text{ 分} \end{array}$$

( 午後 7時 50分 )





# 時こくと時間 13

◎ ひき算で時こくをもとめる



日にち：            月            日

名まえ \_\_\_\_\_

・ つぎの問いに答えましょう。

① 午前 8時50分の40分前は何時何分ですか。

$$\begin{array}{r} 8 \text{ 時 } 50 \text{ 分} \\ - \quad \quad 40 \text{ 分} \\ \hline 8 \text{ 時 } 10 \text{ 分} \end{array}$$

( 午前 8時 10分 )

② 午後 9時40分の20分前は何時何分ですか。

$$\begin{array}{r} 9 \text{ 時 } 40 \text{ 分} \\ - \quad \quad 20 \text{ 分} \\ \hline 9 \text{ 時 } 20 \text{ 分} \end{array}$$

( 午後 9時 20分 )

③ 午後 5時20分から20分たった時こくをもとめましょう。

$$\begin{array}{r} 5 \text{ 時 } 20 \text{ 分} \\ + \quad \quad 20 \text{ 分} \\ \hline 5 \text{ 時 } 40 \text{ 分} \end{array}$$

( 午後 5時 40分 )



# 時こくと時間 13

◎ ひき算で時こくをもとめる

14

日にち：            月            日

名まえ \_\_\_\_\_

・ つぎの 問いに 答えましょう。

① 午前 9時40分の 20分前は 何時何分ですか。

$$\begin{array}{r} 9 \text{ 時 } 40 \text{ 分} \\ - \quad \quad 20 \text{ 分} \\ \hline 9 \text{ 時 } 20 \text{ 分} \end{array}$$

( 午前 9時 20分 )

② 午後 10時50分の 40分前は 何時何分ですか。

$$\begin{array}{r} 10 \text{ 時 } 50 \text{ 分} \\ - \quad \quad 40 \text{ 分} \\ \hline 10 \text{ 時 } 10 \text{ 分} \end{array}$$

( 午後 10時 10分 )

③ 午後 3時10分から 30分たった 時こくをもとめましょう。

$$\begin{array}{r} 3 \text{ 時 } 10 \text{ 分} \\ + \quad \quad 30 \text{ 分} \\ \hline 3 \text{ 時 } 40 \text{ 分} \end{array}$$

( 午後 3時 40分 )



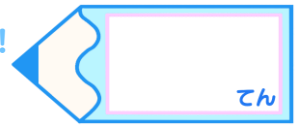


# 時こくと時間 13

● ひき算で時こくをもとめる

15

めざせ100点!



名まえ \_\_\_\_\_

・ つぎの 問いに 答えましょう。

① 午前 7 時 40 分の 20 分前は 何時何分ですか。(35点)

$$\begin{array}{r} 7 \text{ 時 } 40 \text{ 分} \\ - \quad \quad 20 \text{ 分} \\ \hline 7 \text{ 時 } 20 \text{ 分} \end{array}$$

( 午前 7 時 20 分 )

② 午前 10 時 50 分の 30 分前は 何時何分ですか。(35点)

$$\begin{array}{r} 10 \text{ 時 } 50 \text{ 分} \\ - \quad \quad 30 \text{ 分} \\ \hline 10 \text{ 時 } 20 \text{ 分} \end{array}$$

( 午前 10 時 20 分 )

③ 午後 3 時 10 分から 30 分たった 時こくをもとめましょう。  
(30点)

$$\begin{array}{r} 3 \text{ 時 } 10 \text{ 分} \\ + \quad \quad 30 \text{ 分} \\ \hline 3 \text{ 時 } 40 \text{ 分} \end{array}$$

( 午後 3 時 40 分 )



# 時こくと時間 13

◎ ひき算で時こくをもとめる

16

めざせ100点!



名まえ \_\_\_\_\_

・ つぎの 問いに 答えましょう。

① 午前 8時30分の 20分前は 何時何分ですか。(35点)

$$\begin{array}{r} 8 \text{ 時 } 30 \text{ 分} \\ - \quad \quad 20 \text{ 分} \\ \hline 8 \text{ 時 } 10 \text{ 分} \end{array}$$

(午前8時10分)

② 午前11時40分の 20分前は 何時何分ですか。(35点)

$$\begin{array}{r} 11 \text{ 時 } 40 \text{ 分} \\ - \quad \quad 20 \text{ 分} \\ \hline 11 \text{ 時 } 20 \text{ 分} \end{array}$$

(午前11時20分)

③ 午後 5時20分から 30分たった 時こくをもとめましょう。  
(30点)

$$\begin{array}{r} 5 \text{ 時 } 20 \text{ 分} \\ + \quad \quad 30 \text{ 分} \\ \hline 5 \text{ 時 } 50 \text{ 分} \end{array}$$

(午後5時50分)