



時こくと時間 13

◎ ひき算で時こくをもとめる



日にち： 月 日

名まえ _____

・ つぎの 問いに 答えましょう。(うすい字は なぞりましょう。)

① 午前 8時50分の 20分前は 何時何分ですか。



8時	50分
—	20分
<hr/>	
8時	30分

答え (午前 8時 30分)

② 午後 3時30分の 20分前は 何時何分ですか。



3時	30分
—	20分
<hr/>	
時	分

答え (午後)



時こくと時間 13

◎ ひき算で時こくをもとめる



日にち： 月 日

名まえ _____

・ つぎの 問いに 答えましょう。(うすい字は なぞりましょう。)

① 午前 6時50分の 30分前は 何時何分ですか。



6時	50分
—	30分
<hr/>	
時	分

答え (午前)

② 午後 1時40分の 20分前は 何時何分ですか。



1時	40分
—	20分
<hr/>	
時	分

答え ()



時こくと時間 13

◎ ひき算で時こくをもとめる



日にち： 月 日

名まえ _____

・ つぎの 問いに 答えましょう。

① 午前 9時40分の 30分前は 何時何分ですか。



9時 40分	
—	30分
時 分	

答え ()

② 午後 2時50分の 20分前は 何時何分ですか。



2時 50分	
—	20分
時 分	

答え ()



時こくと時間 13

◎ ひき算で時こくをもとめる



日にち： 月 日

名まえ _____

・つぎの問いに答えましょう。

① 午前10時40分の20分前は何時何分ですか。



10時40分
— 20分
時 分

答え ()

② 午後5時50分の40分前は何時何分ですか。



5時50分
— 40分
時 分

答え ()



時こくと時間 13

◎ ひき算で時こくをもとめる



日にち： 月 日

名まえ _____

・つぎの問いに答えましょう。

① 午前 7 時 40 分の 20 分前は 何時何分ですか。

$$\begin{array}{r} 7 \text{ 時 } 40 \text{ 分} \\ - \quad \quad 20 \text{ 分} \\ \hline \quad \quad \text{時} \quad \quad \text{分} \end{array}$$

()

② 午前 10 時 50 分の 30 分前は 何時何分ですか。

$$\begin{array}{r} 10 \text{ 時 } 50 \text{ 分} \\ - \quad \quad 30 \text{ 分} \\ \hline \quad \quad \text{時} \quad \quad \text{分} \end{array}$$

()

③ 午後 3 時 40 分の 30 分前は 何時何分ですか。

$$\begin{array}{r} 3 \text{ 時 } 40 \text{ 分} \\ - \quad \quad 30 \text{ 分} \\ \hline \quad \quad \text{時} \quad \quad \text{分} \end{array}$$

()



時こくと時間 13

◎ ひき算で時こくをもとめる



日にち： 月 日

名まえ _____

・ つぎの問いに 答えましょう。

① 午前 9時50分の 40分前は 何時何分ですか。

	9 時	50 分
—		40 分
<hr/>		
	時	分

()

② 午前 10時40分の 20分前は 何時何分ですか。

	10 時	40 分
—		20 分
<hr/>		
	時	分

()

③ 午後 3時30分の 20分前は 何時何分ですか。

	3 時	30 分
—		20 分
<hr/>		
	時	分

()



時こくと時間 13

◎ ひき算で時こくをもとめる



日にち： 月 日

名まえ _____

・ つぎの 問いに 答えましょぅ。

① 午前 7 時 30 分の 20 分前は 何時何分ですか。

$$\begin{array}{r} 7 \text{ 時 } 30 \text{ 分} \\ - \quad \quad 20 \text{ 分} \\ \hline \quad \text{時} \quad \quad \text{分} \end{array}$$

()

② 午前 11 時 50 分の 20 分前は 何時何分ですか。

$$\begin{array}{r} 11 \text{ 時 } 50 \text{ 分} \\ - \quad \quad 20 \text{ 分} \\ \hline \quad \text{時} \quad \quad \text{分} \end{array}$$

()

③ 午後 2 時 50 分の 30 分前は 何時何分ですか。

$$\begin{array}{r} 2 \text{ 時 } 50 \text{ 分} \\ - \quad \quad 30 \text{ 分} \\ \hline \quad \text{時} \quad \quad \text{分} \end{array}$$

()



時こくと時間 13

◎ ひき算で時こくをもとめる



日にち： 月 日

名まえ _____

・ つぎの 問いに 答えましょう。

① 午前 8時40分の 20分前は 何時何分ですか。

	8時	40分	
—		20分	
<hr/>			
	時	分	

()

② 午前10時30分の 10分前は 何時何分ですか。

	10時	30分	
—		10分	
<hr/>			
	時	分	

()

③ 午後 3時40分の 30分前は 何時何分ですか。

	3時	40分	
—		30分	
<hr/>			
	時	分	

()





・ つぎの問いに 答えましょう。

① 午前 6 時 50 分の 20 分前は 何時何分ですか。

6 時 50 分	
— 20 分	
時 分	
()	

② 午前 9 時 20 分の 10 分前は 何時何分ですか。

9 時 20 分	
— 10 分	
時 分	
()	

③ 午後 6 時 50 分の 30 分前は 何時何分ですか。

6 時 50 分	
— 30 分	
時 分	
()	



時こくと時間 13

◎ ひき算で時こくをもとめる



日にち： 月 日

名まえ _____

・ つぎの 問いに 答えましょう。

① 午前 7 時 40 分の 20 分前は 何時何分ですか。

時	分
—	分
<hr/>	
時	分

()

② 午前 10 時 50 分の 30 分前は 何時何分ですか。

時	分
	分
<hr/>	
時	分

()

③ 午後 3 時 20 分から 30 分たった 時こくを もとめましょう。

時	分
+	分
<hr/>	
時	分

()





時こくと時間 13

◎ ひき算で時こくをもとめる



日にち： 月 日

名まえ _____

・ つぎの 問いに 答えましょう。

① 午前 9時50分の 40分前は 何時何分ですか。

時	分
	分
時	分

()

② 午前 11時40分の 30分前は 何時何分ですか。

時	分
	分
時	分

()

③ 午後 1時20分から 20分たった 時こくをもとめましょう。

時	分
	分
時	分

()



時こくと時間 13

◎ ひき算で時こくをもとめる



日にち： 月 日

名まえ _____

・ つぎの問いに 答えましょう。

① 午前 7時40分の 20分前は 何時何分ですか。

時	分
	分
時	分

()

② 午前10時50分の 20分前は 何時何分ですか。

時	分
	分
時	分

()

③ 午後 7時30分から 20分たった 時こくをもとめましょう。

時	分
	分
時	分

()





時こくと時間 13

◎ ひき算で時こくをもとめる



日にち： 月 日

名まえ _____

・ つぎの 問いに 答えましよう。

① 午前 8時50分の 40分前は 何時何分ですか。

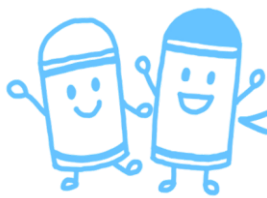
時	分	()
	分	
時 分		

② 午後 9時40分の 20分前は 何時何分ですか。

時	分	()
	分	
時 分		

③ 午後 5時20分から 20分たった 時こくをもとめましよう。

時	分	()
	分	
時 分		



時こくと時間 13

◎ ひき算で時こくをもとめる



日にち： 月 日

名まえ _____

・ つぎの ^と問いに ^{こた}えましょう。

① 午前 9 時 40 分の 20 分前は 何時何分ですか。

時	分
	分
<hr/>	
時	分

()

② 午後 10 時 50 分の 40 分前は 何時何分ですか。

時	分
	分
<hr/>	
時	分

()

③ 午後 3 時 10 分から 30 分たった 時こくをもとめましょう。

時	分
	分
<hr/>	
時	分

()

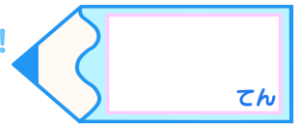


時こくと時間 13

◎ ひき算で時こくをもとめる



めざせ100点!



てん

名まえ _____

・ つぎの問いに 答えましょう。

① 午前 7 時 40 分の 20 分前は 何時何分ですか。 (35点)

	時	分
—		分
<hr/>		
	時	分

()

② 午前 10 時 50 分の 30 分前は 何時何分ですか。 (35点)

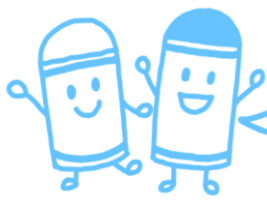
	時	分
—		分
<hr/>		
	時	分

()

③ 午後 3 時 10 分から 30 分たった 時こくをもとめましょう。
(30点)

	時	分
+		分
<hr/>		
	時	分

()

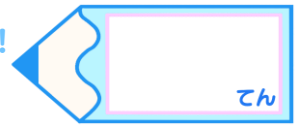


時こくと時間 13

◎ ひき算で時こくをもとめる



めざせ100点!



てん

名まえ _____

・ つぎの問いに 答えましょう。

① 午前 8時30分の 20分前は 何時何分ですか。(35点)

	時	分
—		分
<hr/>		
	時	分

()

② 午前11時40分の 20分前は 何時何分ですか。(35点)

	時	分
—		分
<hr/>		
	時	分

()

③ 午後 5時20分から 30分たった 時こくをもとめましょう。(30点)

	時	分
+		分
<hr/>		
	時	分

()



時こくと時間 13

◎ ひき算で時こくをもとめる



日にち： 月 日

名まえ _____

・ つぎの 問いに 答えましょう。(うすい字は なぞりましょう。)

① 午前 8時50分の 20分前は 何時何分ですか。



8時	50分
—	20分
<hr/>	
8時	30分

答え (午前 8時 30分)

② 午後 3時30分の 20分前は 何時何分ですか。



3時	30分
—	20分
<hr/>	
3時	10分

答え (午後 3時 10分)





時こくと時間 13

◎ ひき算で時こくをもとめる



日にち： 月 日

名まえ _____

・ つぎの 問いに 答えましょう。（うすい字は なぞりましょう。）

① 午前 6時50分の 30分前は 何時何分ですか。



	6時	50分
—		30分
<hr/>		
	6時	20分

答え（午前6時20分）

② 午後 1時40分の 20分前は 何時何分ですか。



	1時	40分
—		20分
<hr/>		
	1時	20分

答え（午後1時20分）





時こくと時間 13

◎ ひき算で時こくをもとめる



日にち： 月 日

名まえ _____

・ つぎの 問いに 答えましょう。

① 午前 9時40分の 30分前は 何時何分ですか。



9時40分
— 30分
9時10分

答え (午前 9時 10分)

② 午後 2時50分の 20分前は 何時何分ですか。



2時50分
— 20分
2時30分

答え (午後 2時 30分)





時こくと時間 13

◎ ひき算で時こくをもとめる



日にち： 月 日

名まえ _____

・ つぎの 問いに 答えましょう。

① 午前 10 時 40 分の 20 分前は 何時何分ですか。



10 時 40 分
— 20 分
10 時 20 分

答え (午前 10 時 20 分)

② 午後 5 時 50 分の 40 分前は 何時何分ですか。



5 時 50 分
— 40 分
5 時 10 分

答え (午後 5 時 10 分)





時こくと時間 13

◎ ひき算で時こくをもとめる



日にち： 月 日

名まえ _____

・ つぎの問いに 答えましょう。

① 午前 7 時 40 分の 20 分前は 何時何分ですか。

$$\begin{array}{r} 7 \text{ 時 } 40 \text{ 分} \\ - \quad \quad 20 \text{ 分} \\ \hline 7 \text{ 時 } 20 \text{ 分} \end{array}$$

(午前 7 時 20 分)

② 午前 10 時 50 分の 30 分前は 何時何分ですか。

$$\begin{array}{r} 10 \text{ 時 } 50 \text{ 分} \\ - \quad \quad 30 \text{ 分} \\ \hline 10 \text{ 時 } 20 \text{ 分} \end{array}$$

(午前 10 時 20 分)

③ 午後 3 時 40 分の 30 分前は 何時何分ですか。

$$\begin{array}{r} 3 \text{ 時 } 40 \text{ 分} \\ - \quad \quad 30 \text{ 分} \\ \hline 3 \text{ 時 } 10 \text{ 分} \end{array}$$

(午後 3 時 10 分)



時こくと時間 13

◎ ひき算で時こくをもとめる



日にち： 月 日

名まえ _____

・ つぎの 問いに 答えましょ。う。

① 午前 9時50分の 40分前は 何時何分ですか。

$$\begin{array}{r} 9 \text{ 時 } 50 \text{ 分} \\ - \quad \quad 40 \text{ 分} \\ \hline 9 \text{ 時 } 10 \text{ 分} \end{array}$$

(午前 9時 10分)

② 午前 10時40分の 20分前は 何時何分ですか。

$$\begin{array}{r} 10 \text{ 時 } 40 \text{ 分} \\ - \quad \quad 20 \text{ 分} \\ \hline 10 \text{ 時 } 20 \text{ 分} \end{array}$$

(午前 10時 20分)

③ 午後 3時30分の 20分前は 何時何分ですか。

$$\begin{array}{r} 3 \text{ 時 } 30 \text{ 分} \\ - \quad \quad 20 \text{ 分} \\ \hline 3 \text{ 時 } 10 \text{ 分} \end{array}$$

(午後 3時 10分)





時こくと時間 13

◎ ひき算で時こくをもとめる



日にち： 月 日

名まえ _____

・ つぎの 問いに 答えましょ。う。

① 午前 7時30分の 20分前は 何時何分ですか。

$$\begin{array}{r} 7 \text{ 時 } 30 \text{ 分} \\ - \quad \quad 20 \text{ 分} \\ \hline 7 \text{ 時 } 10 \text{ 分} \end{array}$$

(午前 7時 10分)

② 午前 11時50分の 20分前は 何時何分ですか。

$$\begin{array}{r} 11 \text{ 時 } 50 \text{ 分} \\ - \quad \quad 20 \text{ 分} \\ \hline 11 \text{ 時 } 30 \text{ 分} \end{array}$$

(午前 11時 30分)

③ 午後 2時50分の 30分前は 何時何分ですか。

$$\begin{array}{r} 2 \text{ 時 } 50 \text{ 分} \\ - \quad \quad 30 \text{ 分} \\ \hline 2 \text{ 時 } 20 \text{ 分} \end{array}$$

(午後 2時 20分)





時こくと時間 13

◎ ひき算で時こくをもとめる



日にち： 月 日

名まえ _____

・ つぎの 問いに 答えましょ。う。

① 午前 8時40分の 20分前は 何時何分ですか。

$$\begin{array}{r} 8 \text{ 時 } 40 \text{ 分} \\ - \quad \quad 20 \text{ 分} \\ \hline 8 \text{ 時 } 20 \text{ 分} \end{array}$$

(午前 8時 20分)

② 午前 10時30分の 10分前は 何時何分ですか。

$$\begin{array}{r} 10 \text{ 時 } 30 \text{ 分} \\ - \quad \quad 10 \text{ 分} \\ \hline 10 \text{ 時 } 20 \text{ 分} \end{array}$$

(午前 10時 20分)

③ 午後 3時40分の 30分前は 何時何分ですか。

$$\begin{array}{r} 3 \text{ 時 } 40 \text{ 分} \\ - \quad \quad 30 \text{ 分} \\ \hline 3 \text{ 時 } 10 \text{ 分} \end{array}$$

(午後 3時 10分)





時こくと時間 13

◎ ひき算で時こくをもとめる



日にち： 月 日

名まえ _____

・ つぎの問いに 答えましょう。

① 午前 6時50分の 20分前は 何時何分ですか。

$$\begin{array}{r} 6 \text{ 時 } 50 \text{ 分} \\ - \quad \quad 20 \text{ 分} \\ \hline 6 \text{ 時 } 30 \text{ 分} \end{array}$$

(午前 6時30分)

② 午前 9時20分の 10分前は 何時何分ですか。

$$\begin{array}{r} 9 \text{ 時 } 20 \text{ 分} \\ - \quad \quad 10 \text{ 分} \\ \hline 9 \text{ 時 } 10 \text{ 分} \end{array}$$

(午前 9時10分)

③ 午後 6時50分の 30分前は 何時何分ですか。

$$\begin{array}{r} 6 \text{ 時 } 50 \text{ 分} \\ - \quad \quad 30 \text{ 分} \\ \hline 6 \text{ 時 } 20 \text{ 分} \end{array}$$

(午後 6時20分)





時こくと時間 13

◎ ひき算で時こくをもとめる



日にち： 月 日

名まえ _____

・ つぎの問いに 答えましょう。

① 午前 7 時 40 分の 20 分前は 何時何分ですか。

$$\begin{array}{r} 7 \text{ 時 } 40 \text{ 分} \\ - \quad \quad 20 \text{ 分} \\ \hline 7 \text{ 時 } 20 \text{ 分} \end{array}$$

(午前 7 時 20 分)

② 午前 10 時 50 分の 30 分前は 何時何分ですか。

$$\begin{array}{r} 10 \text{ 時 } 50 \text{ 分} \\ - \quad \quad 30 \text{ 分} \\ \hline 10 \text{ 時 } 20 \text{ 分} \end{array}$$

(午前 10 時 20 分)

③ 午後 3 時 20 分から 30 分たった 時こくをもとめましょう。

$$\begin{array}{r} 3 \text{ 時 } 20 \text{ 分} \\ + \quad \quad 30 \text{ 分} \\ \hline 3 \text{ 時 } 50 \text{ 分} \end{array}$$

(午後 3 時 50 分)



時こくと時間 13

◎ ひき算で時こくをもとめる



日にち： 月 日

名まえ _____

・ つぎの 問いに 答えましょう。

① 午前 9時50分の 40分前は 何時何分ですか。

$$\begin{array}{r} 9 \text{ 時 } 50 \text{ 分} \\ - \quad \quad 40 \text{ 分} \\ \hline 9 \text{ 時 } 10 \text{ 分} \end{array}$$

(午前 9時 10分)

② 午前 11時40分の 30分前は 何時何分ですか。

$$\begin{array}{r} 11 \text{ 時 } 40 \text{ 分} \\ - \quad \quad 30 \text{ 分} \\ \hline 11 \text{ 時 } 10 \text{ 分} \end{array}$$

(午前 11時 10分)

③ 午後 1時20分から 20分たった 時こくを もとめましょう。

$$\begin{array}{r} 1 \text{ 時 } 20 \text{ 分} \\ + \quad \quad 20 \text{ 分} \\ \hline 1 \text{ 時 } 40 \text{ 分} \end{array}$$

(午後 1時 40分)





時こくと時間 13

◎ ひき算で時こくをもとめる

12

日にち： 月 日

名まえ _____

・ つぎの問いに 答えましょう。

① 午前 7時40分の 20分前は 何時何分ですか。

$$\begin{array}{r} 7 \text{ 時 } 40 \text{ 分} \\ - \quad \quad 20 \text{ 分} \\ \hline 7 \text{ 時 } 20 \text{ 分} \end{array}$$

(午前 7時 20分)

② 午前 10時50分の 20分前は 何時何分ですか。

$$\begin{array}{r} 10 \text{ 時 } 50 \text{ 分} \\ - \quad \quad 20 \text{ 分} \\ \hline 10 \text{ 時 } 30 \text{ 分} \end{array}$$

(午前 10時 30分)

③ 午後 7時30分から 20分たった 時こくをもとめましょう。

$$\begin{array}{r} 7 \text{ 時 } 30 \text{ 分} \\ + \quad \quad 20 \text{ 分} \\ \hline 7 \text{ 時 } 50 \text{ 分} \end{array}$$

(午後 7時 50分)





時こくと時間 13

◎ ひき算で時こくをもとめる



日にち： 月 日

名まえ _____

・ つぎの問いに 答えましょう。

① 午前 8時50分の 40分前は 何時何分ですか。

$$\begin{array}{r} 8 \text{ 時 } 50 \text{ 分} \\ - \quad \quad 40 \text{ 分} \\ \hline 8 \text{ 時 } 10 \text{ 分} \end{array}$$

(午前 8時 10分)

② 午後 9時40分の 20分前は 何時何分ですか。

$$\begin{array}{r} 9 \text{ 時 } 40 \text{ 分} \\ - \quad \quad 20 \text{ 分} \\ \hline 9 \text{ 時 } 20 \text{ 分} \end{array}$$

(午後 9時 20分)

③ 午後 5時20分から 20分たった 時こくをもとめましょう。

$$\begin{array}{r} 5 \text{ 時 } 20 \text{ 分} \\ + \quad \quad 20 \text{ 分} \\ \hline 5 \text{ 時 } 40 \text{ 分} \end{array}$$

(午後 5時 40分)





時こくと時間 13

◎ ひき算で時こくをもとめる



日にち： 月 日

名まえ _____

・ つぎの 問いに 答えましょう。

① 午前 9時40分の 20分前は 何時何分ですか。

$$\begin{array}{r} 9 \text{ 時 } 40 \text{ 分} \\ - \quad \quad 20 \text{ 分} \\ \hline 9 \text{ 時 } 20 \text{ 分} \end{array}$$

(午前 9時 20分)

② 午後 10時50分の 40分前は 何時何分ですか。

$$\begin{array}{r} 10 \text{ 時 } 50 \text{ 分} \\ - \quad \quad 40 \text{ 分} \\ \hline 10 \text{ 時 } 10 \text{ 分} \end{array}$$

(午後 10時 10分)

③ 午後 3時10分から 30分たった 時こくをもとめましょう。

$$\begin{array}{r} 3 \text{ 時 } 10 \text{ 分} \\ + \quad \quad 30 \text{ 分} \\ \hline 3 \text{ 時 } 40 \text{ 分} \end{array}$$

(午後 3時 40分)



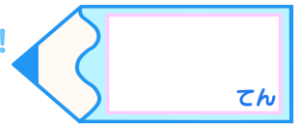


時こくと時間 13

◎ ひき算で時こくをもとめる

15

めざせ100点!



てん

名まえ

・つぎの問いに答えましょう。

① 午前 7 時 40 分の 20 分前は 何時何分ですか。(35点)

$$\begin{array}{r} 7 \text{ 時 } 40 \text{ 分} \\ - \quad \quad 20 \text{ 分} \\ \hline 7 \text{ 時 } 20 \text{ 分} \end{array}$$

(午前 7 時 20 分)

② 午前 10 時 50 分の 30 分前は 何時何分ですか。(35点)

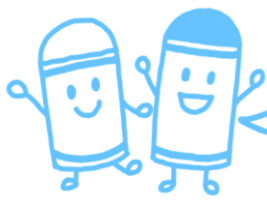
$$\begin{array}{r} 10 \text{ 時 } 50 \text{ 分} \\ - \quad \quad 30 \text{ 分} \\ \hline 10 \text{ 時 } 20 \text{ 分} \end{array}$$

(午前 10 時 20 分)

③ 午後 3 時 10 分から 30 分たった時こくをもとめましょう。
(30点)

$$\begin{array}{r} 3 \text{ 時 } 10 \text{ 分} \\ + \quad \quad 30 \text{ 分} \\ \hline 3 \text{ 時 } 40 \text{ 分} \end{array}$$

(午後 3 時 40 分)

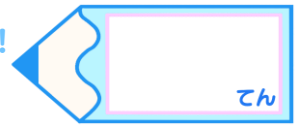


時こくと時間 13

◎ ひき算で時こくをもとめる

16

めざせ100点!



名まえ _____

・ つぎの 問いに 答えましょう。

① 午前 8時30分の 20分前は 何時何分ですか。(35点)

$$\begin{array}{r} 8 \text{ 時 } 30 \text{ 分} \\ - \quad \quad 20 \text{ 分} \\ \hline 8 \text{ 時 } 10 \text{ 分} \end{array}$$

(午前 8 時 10 分)

② 午前 11時40分の 20分前は 何時何分ですか。(35点)

$$\begin{array}{r} 11 \text{ 時 } 40 \text{ 分} \\ - \quad \quad 20 \text{ 分} \\ \hline 11 \text{ 時 } 20 \text{ 分} \end{array}$$

(午前 11 時 20 分)

③ 午後 5時20分から 30分たった 時こくをもとめましょう。
(30点)

$$\begin{array}{r} 5 \text{ 時 } 20 \text{ 分} \\ + \quad \quad 30 \text{ 分} \\ \hline 5 \text{ 時 } 50 \text{ 分} \end{array}$$

(午後 5 時 50 分)