



計算のくふう 10

◎ ひき算のくふう
(何十をつくる)



日にち： 月 日

名まえ _____

・ 42 - 7 の計算をしましょう。(うすい字はなぞりましょう。)

$$\begin{array}{r} 42 \\ - 7 \\ \hline \end{array}$$

2 5

① 7 は 2 と 5

② 42 - 2 = 40

③ 40 - 5 = 35
答え

・ 65 - 6 の計算をしましょう。

$$\begin{array}{r} 65 \\ - 6 \\ \hline \end{array}$$

5

① 6 は 5 と 1

② 65 - 5 = 60

③ 60 - 1 =
答え

・ 76 - 8 の計算をしましょう。

$$\begin{array}{r} 76 \\ - 8 \\ \hline \end{array}$$

① 8 は 6 と 2

② 76 - 6 = 70

③ - 2 =
答え



計算のくふう 10

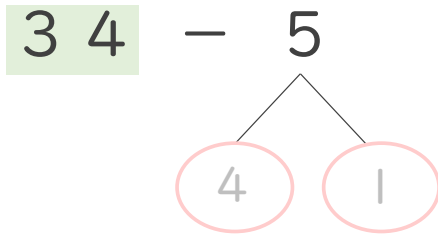
◎ ひき算のくふう
(何十をつくる)



日にち： 月 日

名まえ _____

・ 34 - 5 の計算をしましょう。(うすい字はなぞりましょう。)

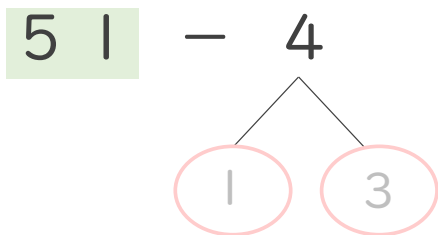


① 5 は 4 と 1

② $34 - 4 = 30$

③ $30 - 1 = \text{答え}$

・ 51 - 4 の計算をしましょう。

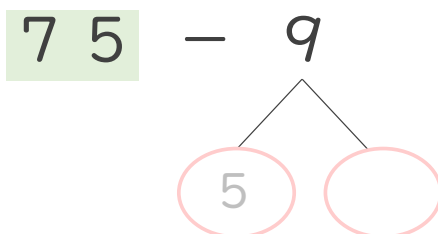


① 4 は 1 と 3

② $51 - 1 = \text{ }$

③ $\text{ } - 3 = \text{答え}$

・ 75 - 9 の計算をしましょう。



① 9 は 5 と

② $75 - 5 = \text{ }$

③ $\text{ } - \text{ } = \text{答え}$



計算のくふう 10

◎ ひき算のくふう
(何十をつくる)



日にち： 月 日

名まえ _____

・ 26 - 8 の計算をしましょう。(うすい字はなぞりましょう。)

$$\begin{array}{r} 26 \\ - 8 \\ \hline \end{array}$$

① 8 は と

② $26 - 6 =$

③ - = 答え

・ 42 - 5 の計算をしましょう。

$$\begin{array}{r} 42 \\ - 5 \\ \hline \end{array}$$

① 5 は と

② $42 - 2 =$

③ - = 答え

・ 62 - 7 の計算をしましょう。

$$\begin{array}{r} 62 \\ - 7 \\ \hline \end{array}$$

① 7 は と

② $62 - 2 =$

③ - = 答え



計算のくふう 10

◎ ひき算のくふう
(何十をつくる)



日にち： 月 日

名まえ _____

・ 57 - 9 の計算をしましょう。

$$\begin{array}{r} 57 \\ - 9 \\ \hline \end{array}$$

① 9 は と

② $57 - 7 =$

③ - = 答え

・ 42 - 6 の計算をしましょう。

$$\begin{array}{r} 42 \\ - 6 \\ \hline \end{array}$$

① 6 は と

② $42 - 2 =$

③ - = 答え

・ 33 - 7 の計算をしましょう。

$$\begin{array}{r} 33 \\ - 7 \\ \hline \end{array}$$

① 7 は と

② $33 - 3 =$

③ - = 答え



計算のくふう 10

◎ ひき算のくふう
(何十をつくる)

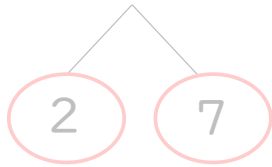


日にち： 月 日

名まえ _____

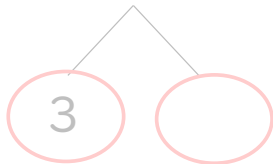
・ くふうして計算しましょう。(うすい字はなぞりましょう。)

① $52 - 9 =$



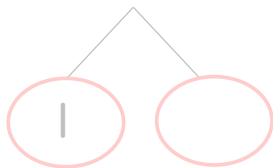
$$\left(\begin{array}{l} 52 - 2 = 50 \\ 50 - 7 = \end{array} \right)$$

② $33 - 5 =$



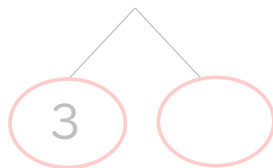
$$\left(\begin{array}{l} 33 - 3 = 30 \\ \quad - 2 = \end{array} \right)$$

③ $51 - 3 =$



$$\left(51 - 1 = \right)$$

④ $43 - 4 =$



$$\left(\quad \right)$$



計算のくふう 10

◎ ひき算のくふう
(何十をつくる)

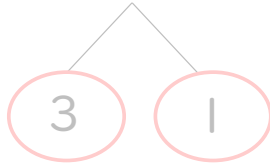


日にち： 月 日

名まえ _____

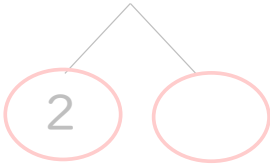
・ くふうして計算しましょう。(うすい字はなぞりましょう。)

① $43 - 4 =$



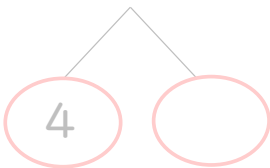
$$\left(\begin{array}{l} 43 - 3 = 40 \\ 40 - 1 = \end{array} \right)$$

② $52 - 9 =$



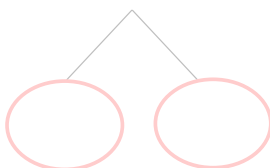
$$\left(52 - 2 = \right)$$

③ $34 - 8 =$



$$\left(\right)$$

④ $26 - 7 =$



$$\left(\right)$$



計算のくふう 10

◎ ひき算のくふう
(何十をつくる)

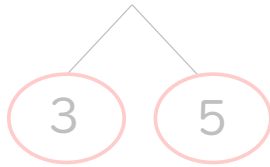


日にち： 月 日

名まえ _____

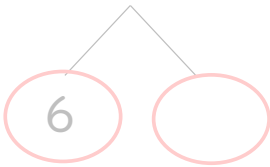
・ くふうして計算しましょう。(うすい字はなぞりましょう。)

① $53 - 8 =$



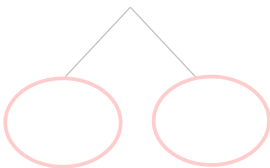
$(53 - 3 =)$

② $66 - 7 =$



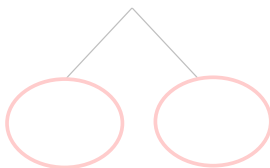
$(\quad - \quad =)$

③ $25 - 9 =$

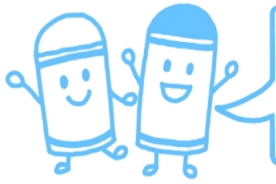


$(\quad - \quad =)$

④ $31 - 4 =$



$(\quad - \quad =)$



計算のくふう 10

◎ ひき算のくふう
(何十をつくる)

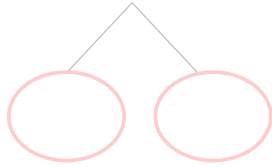


日にち： 月 日

名まえ _____

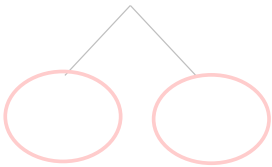
・ くふうして計算しましょう。

① $22 - 6 =$



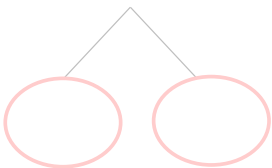
[]

② $96 - 9 =$



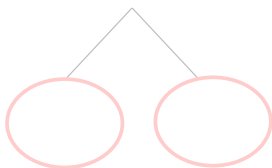
[]

③ $73 - 8 =$



[]

④ $45 - 7 =$



[]



計算のくふう 10

◎ ひき算のくふう
(何十をつくる)

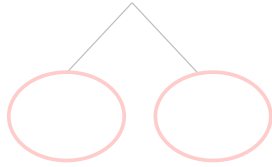


日にち： 月 日

名まえ _____

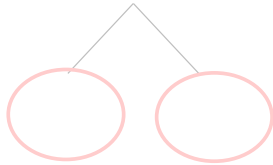
・ くふうして計算しましょう。

① $31 - 8 =$



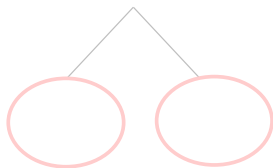
[]

② $25 - 7 =$



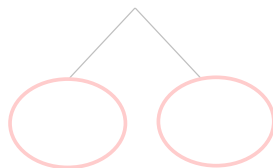
[]

③ $48 - 9 =$



[]

④ $54 - 6 =$



[]



計算のくふう 10

◎ ひき算のくふう
(何十をつくる)



日にち： 月 日

名まえ _____

・ くふうして計算しましょう。

① $72 - 3 =$

② $43 - 5 =$

③ $61 - 8 =$

④ $34 - 7 =$



計算のくふう 10

◎ ひき算のくふう
(何十をつくる)



日にち： 月 日

名まえ _____

・ くふうして計算しましょう。

① $21 - 9 =$

② $46 - 8 =$

③ $32 - 6 =$

④ $56 - 7 =$



計算のくふう 10

◎ ひき算のくふう
(何十をつくる)



日にち： 月 日

名まえ _____

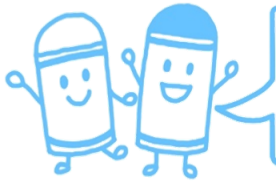
・ くふうして計算しましょう。

① $47 - 8 =$

② $56 - 9 =$

③ $23 - 7 =$

④ $34 - 6 =$



計算のくふう 10

◎ ひき算のくふう
(何十をつくる)

13

日にち： 月 日

名まえ _____

・ くふうして計算しましょう。

① $24 - 9 =$

② $31 - 6 =$

③ $44 - 8 =$

④ $65 - 7 =$



計算のくふう 10

◎ ひき算のくふう
(何十をつくる)



日にち： 月 日

名まえ _____

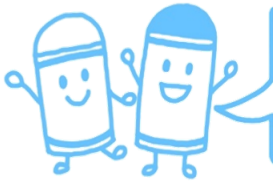
・ くふうして計算しましょう。

① $53 - 8 =$

② $26 - 7 =$

③ $31 - 3 =$

④ $44 - 9 =$



計算のくふう 10

◎ ひき算のくふう
(何十をつくる)

15

目指せ100点!



名まえ _____

・ くふうして計算しましょう。(各25点)

① $71 - 4 =$

② $44 - 6 =$

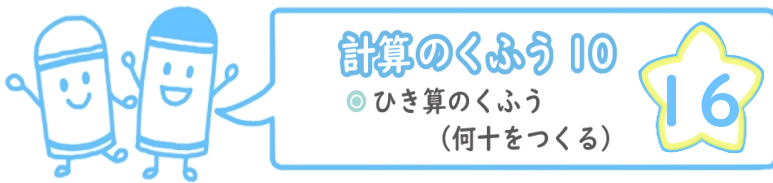
③ $62 - 5 =$

④ $36 - 8 =$

目指せ100点!



名まえ _____



・ くふうして計算しましょう。(各25点)

① $33 - 7 =$

② $27 - 9 =$

③ $41 - 4 =$

④ $52 - 6 =$



計算のくふう 10

◎ ひき算のくふう
(何十をつくる)



日にち： 月 日

名まえ _____

・ $42 - 7$ の計算をしましょう。(うすい字はなぞりましょう。)

$$\begin{array}{r}
 42 \\
 - 7 \\
 \hline
 \end{array}$$

① 7 は 2 と 5

② $42 - 2 = 40$

③ $40 - 5 = 35$
答え

・ $65 - 6$ の計算をしましょう。

$$\begin{array}{r}
 65 \\
 - 6 \\
 \hline
 \end{array}$$

① 6 は 5 と 1

② $65 - 5 = 60$

③ $60 - 1 = 59$
答え

・ $76 - 8$ の計算をしましょう。

$$\begin{array}{r}
 76 \\
 - 8 \\
 \hline
 \end{array}$$

① 8 は 6 と 2

② $76 - 6 = 70$

③ $70 - 2 = 68$
答え



計算のくふう 10

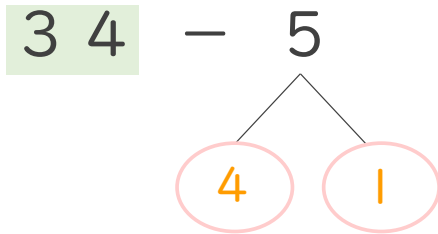
◎ ひき算のくふう
(何十をつくる)



日にち： 月 日

名まえ _____

・ 34 - 5 の計算をしましょう。(うすい字はなぞりましょう。)

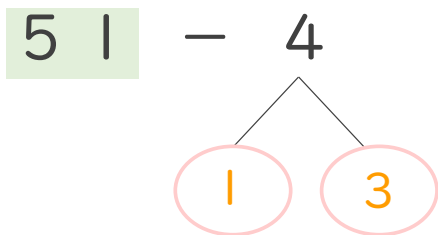


① 5 は 4 と 1

② $34 - 4 = 30$

③ $30 - 1 = 29$
答え

・ 51 - 4 の計算をしましょう。

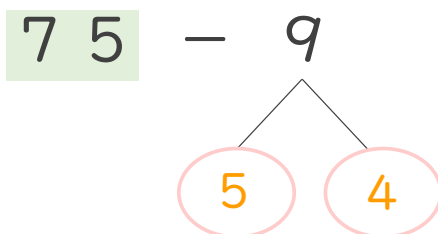


① 4 は 1 と 3

② $51 - 1 = 50$

③ $50 - 3 = 47$
答え

・ 75 - 9 の計算をしましょう。



① 9 は 5 と 4

② $75 - 5 = 70$

③ $70 - 4 = 66$
答え



計算のくふう 10

◎ ひき算のくふう
(何十をつくる)



日にち： 月 日

名まえ _____

・ 26 - 8 の計算をしましょう。(うすい字はなぞりましょう。)

$$\begin{array}{r} 26 \\ - 8 \\ \hline \end{array}$$

Diagram showing 26 with a green box around it. Below it, 8 is split into 6 and 2, each in a pink circle. Lines connect the 6 to the 6 in 26 and the 2 to the 8.

① 8 は 6 と 2

② $26 - 6 = 20$

③ $20 - 2 = 18$
答え

・ 42 - 5 の計算をしましょう。

$$\begin{array}{r} 42 \\ - 5 \\ \hline \end{array}$$

Diagram showing 42 with a green box around it. Below it, 5 is split into 2 and 3, each in a pink circle. Lines connect the 2 to the 2 in 42 and the 3 to the 5.

① 5 は 2 と 3

② $42 - 2 = 40$

③ $40 - 3 = 37$
答え

・ 62 - 7 の計算をしましょう。

$$\begin{array}{r} 62 \\ - 7 \\ \hline \end{array}$$

Diagram showing 62 with a green box around it. Below it, 7 is split into 2 and 5, each in a pink circle. Lines connect the 2 to the 2 in 62 and the 5 to the 7.

① 7 は 2 と 5

② $62 - 2 = 60$

③ $60 - 5 = 55$
答え



計算のくふう 10

◎ ひき算のくふう
(何十をつくる)



日にち： 月 日

名まえ _____

・ $57 - 9$ の計算をしましょう。

$$\begin{array}{r} 57 \\ - 9 \\ \hline \end{array}$$

7 2

① 9 は 7 と 2

② $57 - 7 = 50$

③ $50 - 2 = 48$
答え

・ $42 - 6$ の計算をしましょう。

$$\begin{array}{r} 42 \\ - 6 \\ \hline \end{array}$$

2 4

① 6 は 2 と 4

② $42 - 2 = 40$

③ $40 - 4 = 36$
答え

・ $33 - 7$ の計算をしましょう。

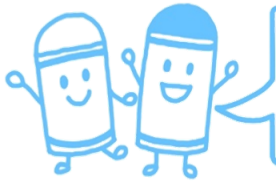
$$\begin{array}{r} 33 \\ - 7 \\ \hline \end{array}$$

3 4

① 7 は 3 と 4

② $33 - 3 = 30$

③ $30 - 4 = 26$
答え



計算のくふう 10

◎ ひき算のくふう
(何十をつくる)

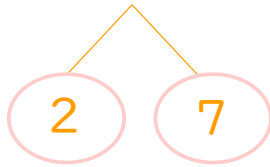


日にち： 月 日

名まえ _____

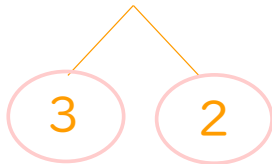
・ くふうして計算しましょう。(うすい字はなぞりましょう。)

① $52 - 9 = 43$



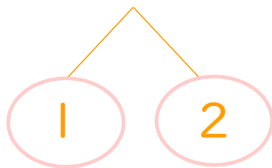
$$\left(\begin{array}{l} 52 - 2 = 50 \\ 50 - 7 = 43 \end{array} \right)$$

② $33 - 5 = 28$



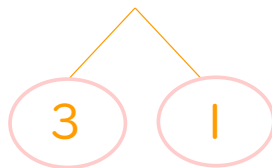
$$\left(\begin{array}{l} 33 - 3 = 30 \\ 30 - 2 = 28 \end{array} \right)$$

③ $51 - 3 = 48$



$$\left(\begin{array}{l} 51 - 1 = 50 \\ 50 - 2 = 48 \end{array} \right)$$

④ $43 - 4 = 39$



$$\left(\begin{array}{l} 43 - 3 = 40 \\ 40 - 1 = 39 \end{array} \right)$$





計算のくふう 10

◎ ひき算のくふう
(何十をつくる)

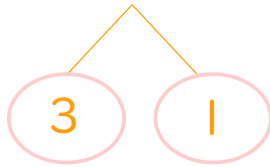


日にち： 月 日

名まえ _____

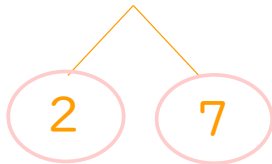
・ くふうして計算しましょう。(うすい字はなぞりましょう。)

① $43 - 4 = 39$



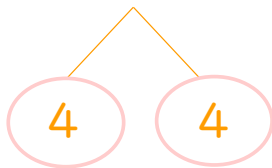
$$\left(\begin{array}{l} 43 - 3 = 40 \\ 40 - 1 = 39 \end{array} \right)$$

② $52 - 9 = 43$



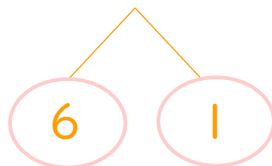
$$\left(\begin{array}{l} 52 - 2 = 50 \\ 50 - 7 = 43 \end{array} \right)$$

③ $34 - 8 = 26$



$$\left(\begin{array}{l} 34 - 4 = 30 \\ 30 - 4 = 26 \end{array} \right)$$

④ $26 - 7 = 19$



$$\left(\begin{array}{l} 26 - 6 = 20 \\ 20 - 1 = 19 \end{array} \right)$$





計算のくふう 10

◎ ひき算のくふう
(何十をつくる)

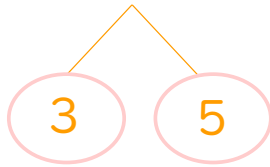


日にち： 月 日

名まえ _____

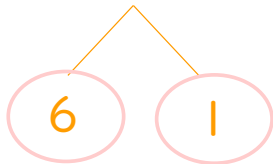
・ くふうして計算しましょう。(うすい字はなぞりましょう。)

① $53 - 8 = 45$



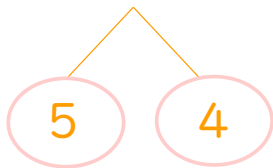
$$\left(\begin{array}{l} 53 - 3 = 50 \\ 50 - 5 = 45 \end{array} \right)$$

② $66 - 7 = 59$



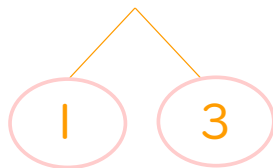
$$\left(\begin{array}{l} 66 - 6 = 60 \\ 60 - 1 = 59 \end{array} \right)$$

③ $25 - 9 = 16$



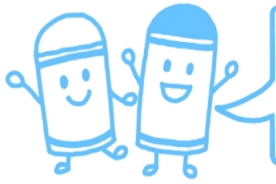
$$\left(\begin{array}{l} 25 - 5 = 20 \\ 20 - 4 = 16 \end{array} \right)$$

④ $31 - 4 = 27$



$$\left(\begin{array}{l} 31 - 1 = 30 \\ 30 - 3 = 27 \end{array} \right)$$





計算のくふう 10

◎ ひき算のくふう
(何十をつくる)

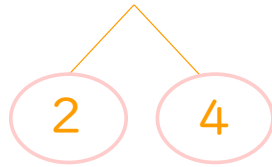


日にち： 月 日

名まえ _____

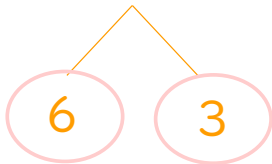
・ くふうして計算しましょう。

① $22 - 6 = 16$



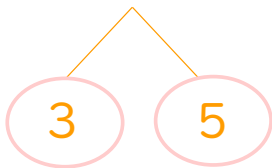
$$\left(\begin{array}{l} 22 - 2 = 20 \\ 20 - 4 = 16 \end{array} \right)$$

② $96 - 9 = 87$



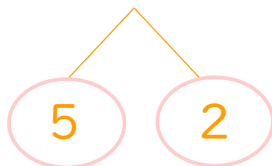
$$\left(\begin{array}{l} 96 - 6 = 90 \\ 90 - 3 = 87 \end{array} \right)$$

③ $73 - 8 = 65$



$$\left(\begin{array}{l} 73 - 3 = 70 \\ 70 - 5 = 65 \end{array} \right)$$

④ $45 - 7 = 38$



$$\left(\begin{array}{l} 45 - 5 = 40 \\ 40 - 2 = 38 \end{array} \right)$$



計算のくふう 10

◎ ひき算のくふう
(何十をつくる)

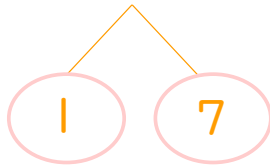


日にち： 月 日

名まえ _____

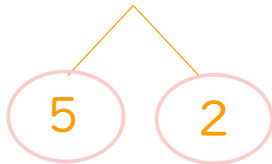
・ くふうして計算しましょう。

① $31 - 8 = 23$



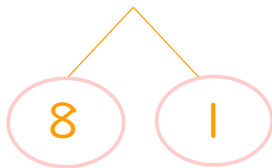
$$\left(\begin{array}{l} 31 - 1 = 30 \\ 30 - 7 = 23 \end{array} \right)$$

② $25 - 7 = 18$



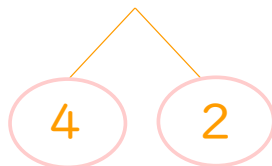
$$\left(\begin{array}{l} 25 - 5 = 20 \\ 20 - 2 = 18 \end{array} \right)$$

③ $48 - 9 = 39$



$$\left(\begin{array}{l} 48 - 8 = 40 \\ 40 - 1 = 39 \end{array} \right)$$

④ $54 - 6 = 48$



$$\left(\begin{array}{l} 54 - 4 = 50 \\ 50 - 2 = 48 \end{array} \right)$$



計算のくふう 10

◎ ひき算のくふう
(何十をつくる)

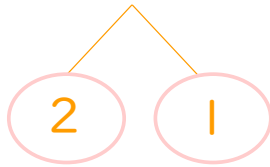


日にち： 月 日

名まえ _____

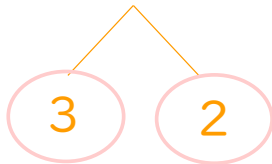
・ くふうして計算しましょう。

① $72 - 3 = 69$



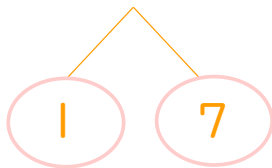
$$\left(\begin{array}{l} 72 - 2 = 70 \\ 70 - 1 = 69 \end{array} \right)$$

② $43 - 5 = 38$



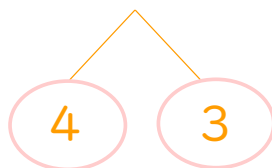
$$\left(\begin{array}{l} 43 - 3 = 40 \\ 40 - 2 = 38 \end{array} \right)$$

③ $61 - 8 = 53$



$$\left(\begin{array}{l} 61 - 1 = 60 \\ 60 - 7 = 53 \end{array} \right)$$

④ $34 - 7 = 27$



$$\left(\begin{array}{l} 34 - 4 = 30 \\ 30 - 3 = 27 \end{array} \right)$$





計算のくふう 10

◎ ひき算のくふう
(何十をつくる)

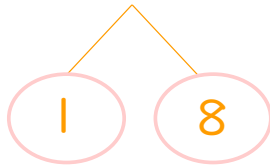


日にち： 月 日

名まえ _____

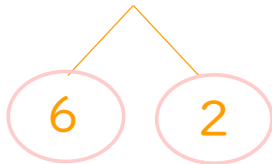
・ くふうして計算しましょう。

① $21 - 9 = 12$



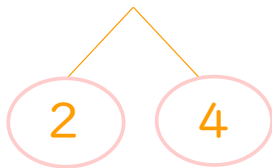
$$\left(\begin{array}{l} 21 - 1 = 20 \\ 20 - 8 = 12 \end{array} \right)$$

② $46 - 8 = 38$



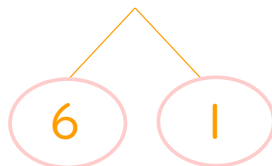
$$\left(\begin{array}{l} 46 - 6 = 40 \\ 40 - 2 = 38 \end{array} \right)$$

③ $32 - 6 = 26$



$$\left(\begin{array}{l} 32 - 2 = 30 \\ 30 - 4 = 26 \end{array} \right)$$

④ $56 - 7 = 49$



$$\left(\begin{array}{l} 56 - 6 = 50 \\ 50 - 1 = 49 \end{array} \right)$$





計算のくふう 10

◎ ひき算のくふう
(何十をつくる)

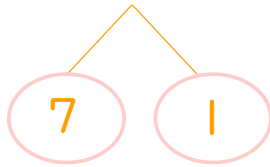


日にち： 月 日

名まえ _____

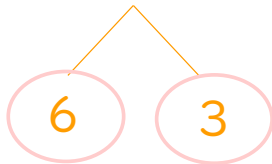
・ くふうして計算しましょう。

① $47 - 8 = 39$



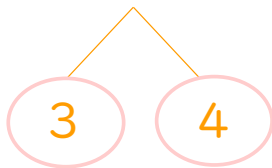
$$\left(\begin{array}{l} 47 - 7 = 40 \\ 40 - 1 = 39 \end{array} \right)$$

② $56 - 9 = 47$



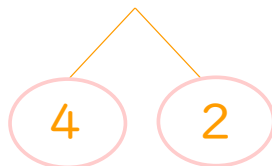
$$\left(\begin{array}{l} 56 - 6 = 50 \\ 50 - 3 = 47 \end{array} \right)$$

③ $23 - 7 = 16$



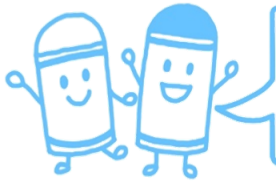
$$\left(\begin{array}{l} 23 - 3 = 20 \\ 20 - 4 = 16 \end{array} \right)$$

④ $34 - 6 = 28$



$$\left(\begin{array}{l} 34 - 4 = 30 \\ 30 - 2 = 28 \end{array} \right)$$





計算のくふう 10

◎ ひき算のくふう
(何十をつくる)

13

日にち： 月 日

名まえ _____

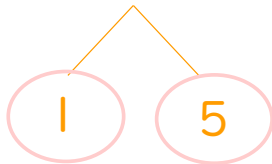
・ くふうして計算しましょう。

① $24 - 9 = 15$



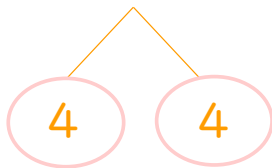
$$\left(\begin{array}{l} 24 - 4 = 20 \\ 20 - 5 = 15 \end{array} \right)$$

② $31 - 6 = 25$



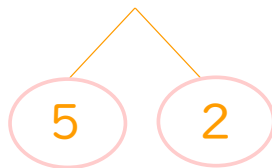
$$\left(\begin{array}{l} 31 - 1 = 30 \\ 30 - 5 = 25 \end{array} \right)$$

③ $44 - 8 = 36$



$$\left(\begin{array}{l} 44 - 4 = 40 \\ 40 - 4 = 36 \end{array} \right)$$

④ $65 - 7 = 58$



$$\left(\begin{array}{l} 65 - 5 = 60 \\ 60 - 2 = 58 \end{array} \right)$$





計算のくふう 10

◎ ひき算のくふう
(何十をつくる)

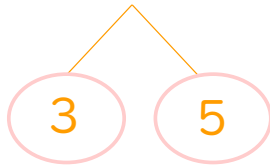


日にち： 月 日

名まえ _____

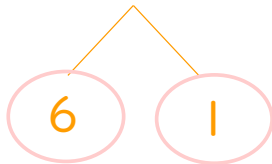
・ くふうして計算しましょう。

① $53 - 8 = 45$



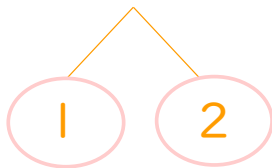
$$\left(\begin{array}{l} 53 - 3 = 50 \\ 50 - 5 = 45 \end{array} \right)$$

② $26 - 7 = 19$



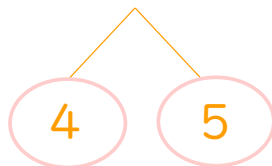
$$\left(\begin{array}{l} 26 - 6 = 20 \\ 20 - 1 = 19 \end{array} \right)$$

③ $31 - 3 = 28$



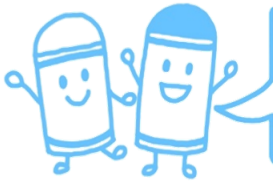
$$\left(\begin{array}{l} 31 - 1 = 30 \\ 30 - 2 = 28 \end{array} \right)$$

④ $44 - 9 = 35$



$$\left(\begin{array}{l} 44 - 4 = 40 \\ 40 - 5 = 35 \end{array} \right)$$





計算のくふう 10

◎ ひき算のくふう
(何十をつくる)

15

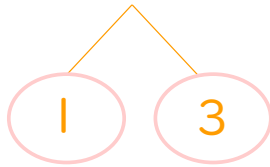
目指せ100点!



名まえ

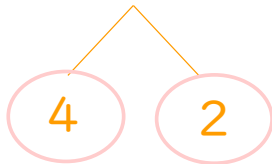
・ くふうして計算しましょう。(各25点)

① $71 - 4 = 67$



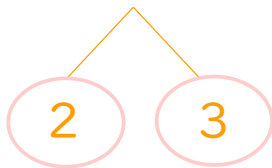
$$\left(\begin{array}{l} 71 - 1 = 70 \\ 70 - 3 = 67 \end{array} \right)$$

② $44 - 6 = 38$



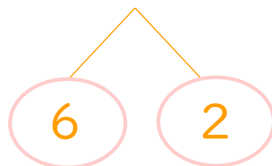
$$\left(\begin{array}{l} 44 - 4 = 40 \\ 40 - 2 = 38 \end{array} \right)$$

③ $62 - 5 = 57$

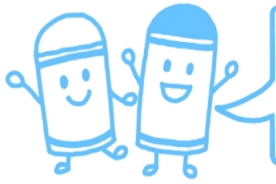


$$\left(\begin{array}{l} 62 - 2 = 60 \\ 60 - 3 = 57 \end{array} \right)$$

④ $36 - 8 = 28$



$$\left(\begin{array}{l} 36 - 6 = 30 \\ 30 - 2 = 28 \end{array} \right)$$



計算のくふう 10

◎ ひき算のくふう
(何十をつくる)

16

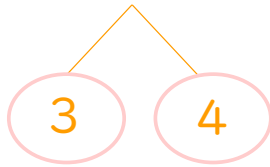
目指せ100点!



名まえ

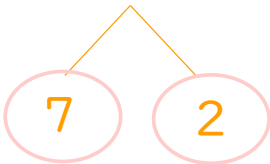
・ くふうして計算しましょう。(各25点)

① $33 - 7 = 26$



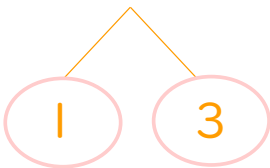
$$\left(\begin{array}{l} 33 - 3 = 30 \\ 30 - 4 = 26 \end{array} \right)$$

② $27 - 9 = 18$



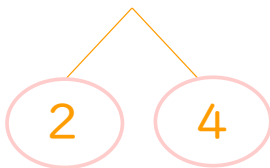
$$\left(\begin{array}{l} 27 - 7 = 20 \\ 20 - 2 = 18 \end{array} \right)$$

③ $41 - 4 = 37$



$$\left(\begin{array}{l} 41 - 1 = 40 \\ 40 - 3 = 37 \end{array} \right)$$

④ $52 - 6 = 46$



$$\left(\begin{array}{l} 52 - 2 = 50 \\ 50 - 4 = 46 \end{array} \right)$$