

かけ算 30

● かけ算の
けいさんれんしゅう



日にち： 月 日

名まえ _____

・ 計算をしましょう。

① $2 \times 2 =$

⑧ $4 \times 5 =$

② $9 \times 7 =$

⑨ $6 \times 6 =$

③ $4 \times 1 =$

⑩ $1 \times 7 =$

④ $9 \times 9 =$

⑪ $5 \times 5 =$

⑤ $8 \times 8 =$

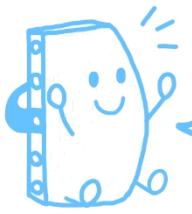
⑫ $3 \times 2 =$

⑥ $6 \times 4 =$

⑬ $7 \times 4 =$

⑦ $7 \times 9 =$

⑭ $2 \times 1 =$



かけ算 30

◎ かけ算の
けいさんれんしゅう



日にち： 月 日

名まえ _____

・ 計算をしましょう。

① $2 \times 2 = 4$

⑧ $4 \times 5 = 20$

② $9 \times 7 = 63$

⑨ $6 \times 6 = 36$

③ $4 \times 1 = 4$

⑩ $1 \times 7 = 7$

④ $9 \times 9 = 81$

⑪ $5 \times 5 = 25$

⑤ $8 \times 8 = 64$

⑫ $3 \times 2 = 6$

⑥ $6 \times 4 = 24$

⑬ $7 \times 4 = 28$

⑦ $7 \times 9 = 63$

⑭ $2 \times 1 = 2$