

## かけ算 30

● かけ算の  
けいさんれんしゅう



日にち：            月            日

名まえ \_\_\_\_\_

・ 計算をしましょう。

①  $5 \times 1 =$

⑧  $2 \times 7 =$

②  $8 \times 3 =$

⑨  $1 \times 5 =$

③  $2 \times 4 =$

⑩  $9 \times 9 =$

④  $7 \times 7 =$

⑪  $5 \times 6 =$

⑤  $3 \times 1 =$

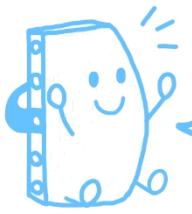
⑫  $4 \times 9 =$

⑥  $8 \times 2 =$

⑬  $7 \times 5 =$

⑦  $9 \times 5 =$

⑭  $6 \times 8 =$



## かけ算 30

◎ かけ算の  
けいさんれんしゅう



日にち：            月            日

名まえ \_\_\_\_\_

・ 計算をしましょう。

①  $5 \times 1 = 5$

⑧  $2 \times 7 = 14$

②  $8 \times 3 = 24$

⑨  $1 \times 5 = 5$

③  $2 \times 4 = 8$

⑩  $9 \times 9 = 81$

④  $7 \times 7 = 49$

⑪  $5 \times 6 = 30$

⑤  $3 \times 1 = 3$

⑫  $4 \times 9 = 36$

⑥  $8 \times 2 = 16$

⑬  $7 \times 5 = 35$

⑦  $9 \times 5 = 45$

⑭  $6 \times 8 = 48$