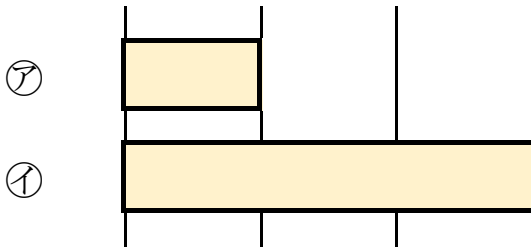




1 つぎの図を見てもんだいに答えましょう。(うすい字はなぞろう。)



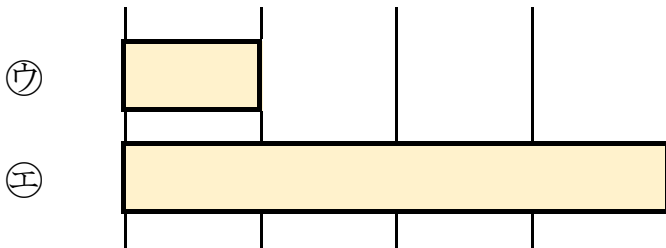
① 下の①のテープの長さは、⑦のテープの長さの何ばいですか。

答え： 3 ばい

② 上の⑦のテープの長さは、①のテープの長さの何分のーですか。

答え： $\frac{1}{3}$

2 つぎの図を見てもんだいに答えましょう。



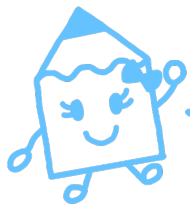
① 下の㉘のテープの長さは、㉗のテープの長さの何ばいですか。

答え：

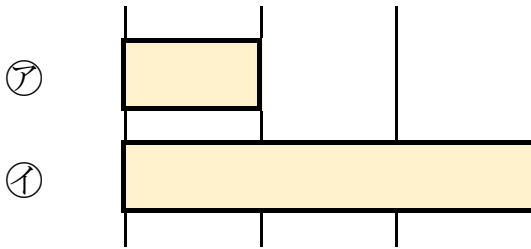
② 上の㉗のテープの長さは、㉘のテープの長さの何分のーですか。

答え：





1 つぎの図を見てもんだいに答えましょう。(うすい字はなぞろう。)



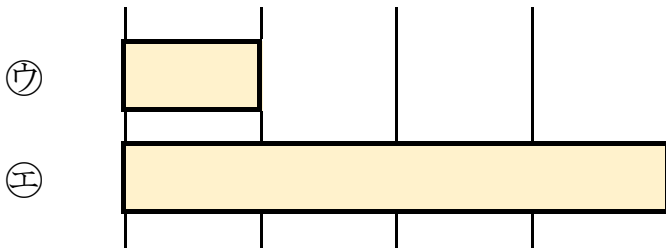
① 下の①のテープの長さは、⑦のテープの長さの何ばいですか。

答え： 3 ばい

② 上の⑦のテープの長さは、①のテープの長さの何分のーですか。

答え： $\frac{1}{3}$

2 つぎの図を見てもんだいに答えましょう。



① 下の㊥のテープの長さは、㊦のテープの長さの何ばいですか。

答え： 4 ばい

② 上の㊦のテープの長さは、㊥のテープの長さの何分のーですか。

答え： $\frac{1}{4}$

