



時こくと時間 4

● 何時間たったでしょう
(○時△分から)

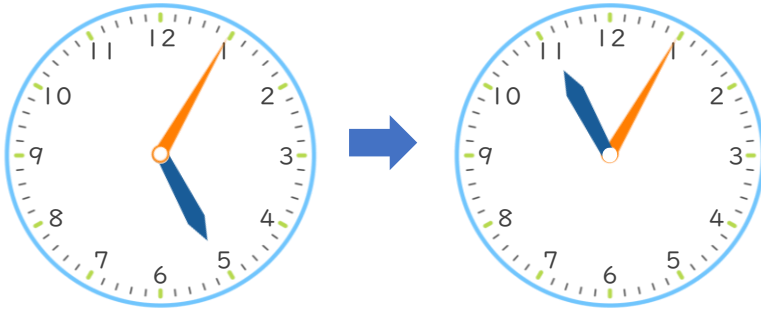


日にち： 月 日

名まえ _____

・ つぎの ^{じ かん} 時間は ^{なん じ かん} 何時間ですか。 ^{と け い} 時計をみてこたえましょう。

① ^{やまのぼ} 山登りに ^い 行っていた時間

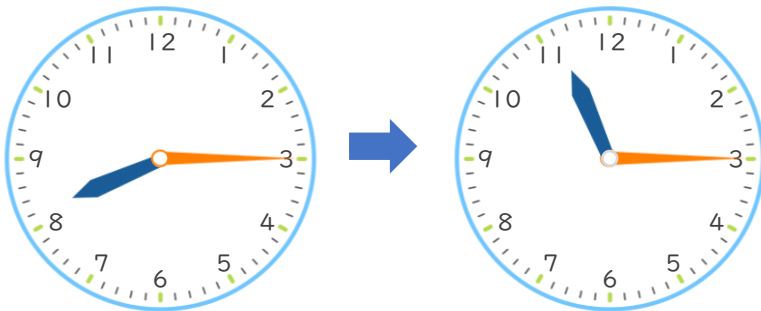


出ばつした時こく

こたえ

(**6時間**)

② ^{がっこう} 学校に ^い 行っていた時間

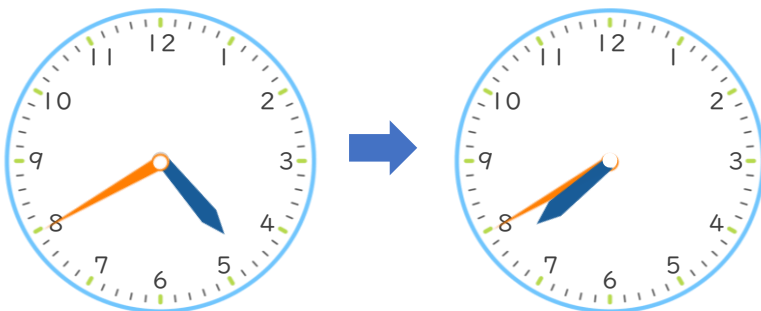


出ばつした時こく

こたえ

(**3時間**)

③ サッカーの ^{れん しゅう} 練習を ^い していた時間



はじめた時こく

こたえ

(**3時間**)

