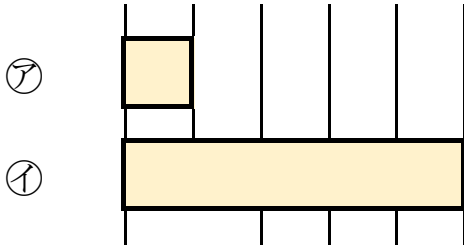




1 つぎの図を見てもんだいに答えましょう。(うすい字はなぞろう。)



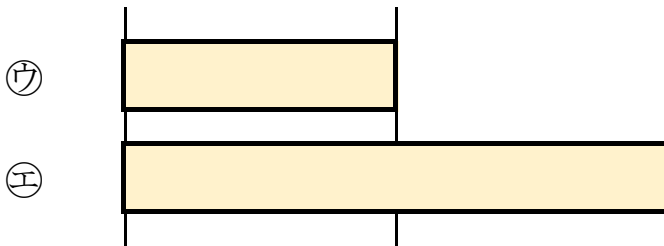
① 下の①のテープの長さは、⑦のテープの長さの何ばいですか。

答え： 5 ばい

② 上の⑦のテープの長さは、①のテープの長さの何分のーですか。

答え：  $\frac{1}{5}$

2 つぎの図を見てもんだいに答えましょう。



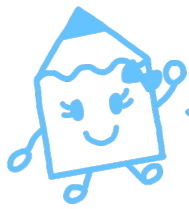
① 下の㉘のテープの長さは、㉗のテープの長さの何ばいですか。

答え： \_\_\_\_\_

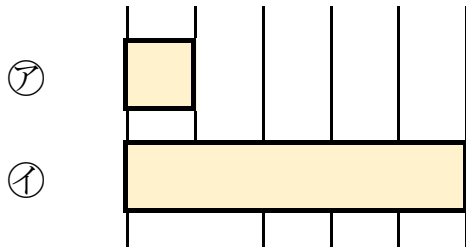
② 上の㉗のテープの長さは、㉘のテープの長さの何分のーですか。

答え： \_\_\_\_\_





1 つぎの図を見てもんだいに答えましょう。(うすい字はなぞろう。)



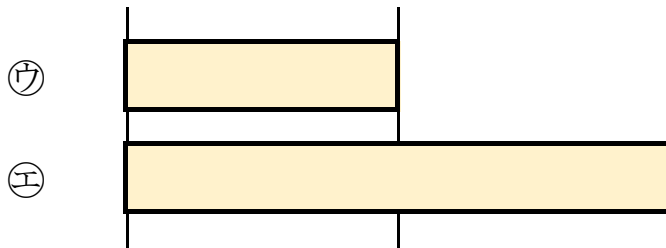
① 下の㉙のテープの長さは、㉗のテープの長さの何ばいですか。

答え： 5 ばい

② 上の㉗のテープの長さは、㉙のテープの長さの何分のーですか。

答え：  $\frac{1}{5}$

2 つぎの図を見てもんだいに答えましょう。



① 下の㉙のテープの長さは、㉗のテープの長さの何ばいですか。

答え： 2 ばい

② 上の㉗のテープの長さは、㉙のテープの長さの何分のーですか。

答え：  $\frac{1}{2}$

