



時こくと時間 4

● 何時間たったでしょう
(○時△分から)



日にち： 月 日

名まえ _____

・ つぎの ^{じ かん} 時間は ^{なん じ かん} 何時間ですか。 ^{と けい} 時計をみてこたえましょう。

① ^{やま} 山をのぼるのに ^{かか} かった時間



のぼりはじめた時こく

ちよう上についた時こく

こたえ

(3 時間)

② ^{ゆうえん ち} 遊園地に行っていた時間



出ぱつした時こく

帰ってきた時こく

こたえ

()

③ ^{よる} 夜ねてから ^{あさ} 朝おきるまでの時間



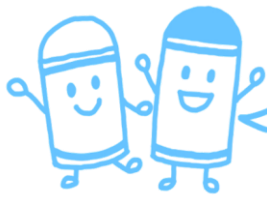
ねた時こく

おきた時こく

こたえ

()





時こくと時間 4

● 何時間たったでしょう
(○時△分から)



日にち： 月 日

名まえ _____

・ つぎの ^{じ かん} 時間は ^{なん じ かん} 何時間ですか。 ^{と けい} 時計をみてこたえましょう。

① ^{やま} 山をのぼるのに ^{か かった} 時間



のぼりはじめた時こく

ちょうど上についた時こく

こたえ

(**3時間**)

② ^{ゆう えん ち} 遊園地に行っていた ^い 時間



出ばつした時こく

帰ってきた時こく

こたえ

(**4時間**)

③ ^{よる} 夜ねてから ^{あさ} 朝おきるまでの ^い 時間



ねた時こく

おきた時こく

こたえ

(**7時間**)

