

小数のたし算とひき算 13

● 小数のたし算の文章問題

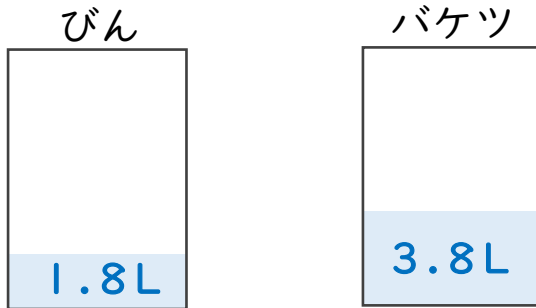


日にち： 月 日

名まえ _____

・次の問いに答えましょう。（うすい字は、しっかりなぞりましょう。）

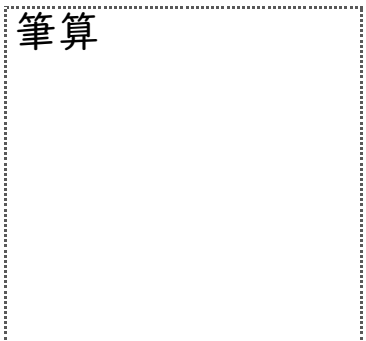
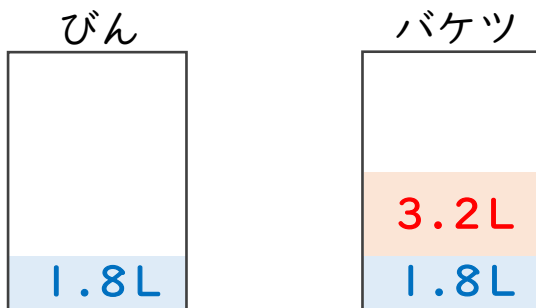
- 1 びんには1.8L、バケツには3.8Lの水が入っています。
水は合わせて何Lありますか。



式： $1.8 + 3.8 =$

答え： _____

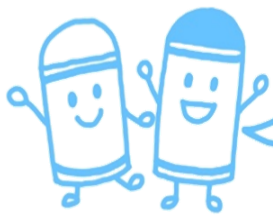
- 2 びんには1.8L、バケツにはびんより3.2L多く水が入っています。
バケツには何Lの水が入っていますか。



式： $1.8 + 3.2 =$

答え： _____





小数のたし算とひき算 13

● 小数のたし算の文章問題

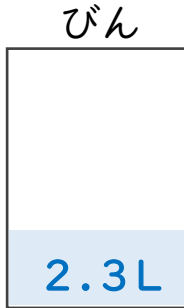


日にち： 月 日

名まえ _____

・次の問いに答えましょう。（うすい字は、しっかりなぞりましょう。）

- 1 びんには2.3L、バケツには5.7Lの水が入っています。
水は合わせて何Lありますか。



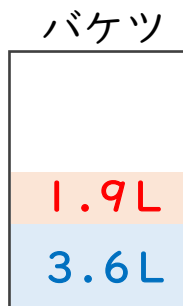
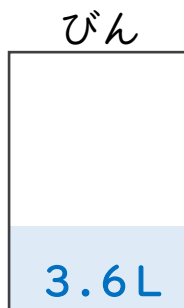
筆算

$$\begin{array}{r} 2.3 \\ + 5.7 \\ \hline \end{array}$$

式： $2.3 + 5.7 =$

答え： _____

- 2 びんには3.6L、バケツにはびんより1.9L多く水が入っています。
バケツには何Lの水が入っていますか。



筆算

式：

答え： _____





小数のたし算とひき算 13

● 小数のたし算の文章問題

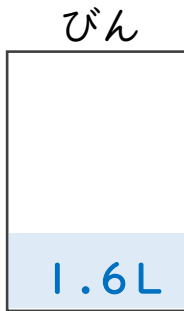


日にち： 月 日

名まえ _____

・次の問いに答えましょう。（うすい字は、しっかりなぞりましょう。）

- 1 びんには1.6L、バケツには4.8Lの水が入っています。
水は合わせて何Lありますか。

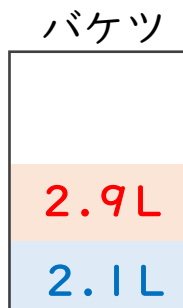
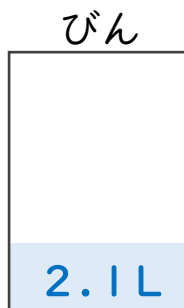


筆算

式： $1.6 + 4.8 =$

答え： _____

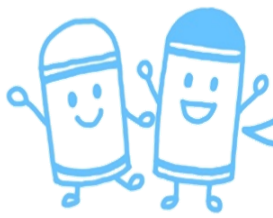
- 2 びんには2.1L、バケツにはびんより2.9L多く水が入っています。
バケツには何Lの水が入っていますか。



筆算

式：

答え： _____



小数のたし算とひき算 13

● 小数のたし算の文章問題

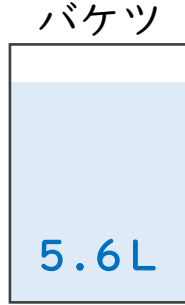
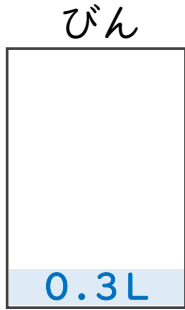


日にち： 月 日

名まえ _____

・次の問いに答えましょう。（うすい字は、しっかりなぞりましょう。）

- 1 びんには0.3L、バケツには5.6Lの水が入っています。
水は合わせて何Lありますか。

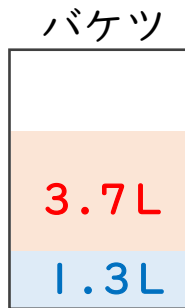


筆算

式：0.3 +

答え： _____

- 2 びんには1.3L、バケツにはびんより3.7L多く水が入っています。
バケツには何Lの水が入っていますか。



筆算

式：

答え： _____





小数のたし算とひき算 13

● 小数のたし算の文章問題

5

日にち： 月 日

名まえ _____

・ 次の問いに答えましょう。

- 1 びんには1.6L、バケツには3.1Lの水が入っています。
水は合わせて何Lありますか。

式：

答え： _____

筆算

- 2 びんには4.9L、バケツには6Lの水が入っています。
水は合わせて何Lありますか。

式：

答え： _____

筆算

- 3 びんには2.9L、バケツにはびんより1.8L多く水が入っています。
バケツには何Lの水が入っていますか。

式：

答え： _____

筆算

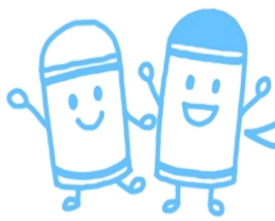
- 4 びんには2.3L、バケツにはびんより4.7L多く水が入っています。
バケツには何Lの水が入っていますか。

式：

答え： _____

筆算





小数のたし算とひき算 13

● 小数のたし算の文章問題



日にち： 月 日

名まえ _____

・ 次の問いに答えましょう。

- 1 びんには0.4L、バケツには4.2Lの水が入っています。
水は合わせて何Lありますか。

式：

答え： _____

筆算

- 2 びんには3.3L、バケツには6.7Lの水が入っています。
水は合わせて何Lありますか。

式：

答え： _____

筆算

- 3 びんには1.4L、バケツにはびんより6.7L多く水が入っています。
バケツには何Lの水が入っていますか。

式：

答え： _____

筆算

- 4 びんには2.6L、バケツにはびんより3.8L多く水が入っています。
バケツには何Lの水が入っていますか。

式：

答え： _____

筆算





小数のたし算とひき算 13

● 小数のたし算の文章問題

7

日にち： 月 日

名まえ _____

・ 次の問いに答えましょう。

- 1 びんには3.7L、バケツにはびんより3.3L多く水が入っています。
バケツには何Lの水が入っていますか。

式：

答え： _____

筆算

- 2 びんには0.8L、バケツには4.5Lの水が入っています。
水は合わせて何Lありますか。

式：

答え： _____

筆算

- 3 びんには2.5L、バケツにはびんより8L多く水が入っています。
バケツには何Lの水が入っていますか。

式：

答え： _____

筆算

- 4 びんには4.8L、バケツには0.7Lの水が入っています。
水は合わせて何Lありますか。

式：

答え： _____

筆算





小数のたし算とひき算 13

● 小数のたし算の文章問題



日にち： 月 日

名まえ _____

・ 次の問いに答えましょう。

- 1 びんには2.4L、バケツにはびんより1.2L多く水が入っています。
バケツには何Lの水が入っていますか。

式：

答え： _____

筆算

- 2 びんには4.2L、バケツには0.8Lの水が入っています。
水は合わせて何Lありますか。

式：

答え： _____

筆算

- 3 びんには6.7L、バケツにはびんより1.6L多く水が入っています。
バケツには何Lの水が入っていますか。

式：

答え： _____

筆算

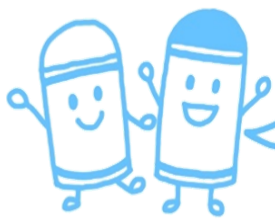
- 4 びんには5.9L、バケツには1.7Lの水が入っています。
水は合わせて何Lありますか。

式：

答え： _____

筆算





小数のたし算とひき算 13

● 小数のたし算の文章問題



日にち： 月 日

名まえ _____

・ 次の問いに答えましょう。

- 1 びんには4.9L、バケツにはびんより2.1L多く水が入っています。
バケツには何Lの水が入っていますか。

式：

答え： _____

筆算

- 2 びんには6.8L、バケツには8.5Lの水が入っています。
水は合わせて何Lありますか。

式：

答え： _____

筆算

- 3 びんには2L、バケツには3.5Lの水が入っています。
水は合わせて何Lありますか。

式：

答え： _____

筆算

- 4 びんには3.5L、バケツにはびんより4.6L多く水が入っています。
バケツには何Lの水が入っていますか。

式：

答え： _____

筆算





小数のたし算とひき算 13

● 小数のたし算の文章問題



日にち： 月 日

名まえ _____

・ 次の問いに答えましょう。

- 1 びんには3.7L、バケツには1.2Lの水が入っています。
水は合わせて何Lありますか。

式：

答え： _____

筆算

- 2 びんには3.8L、バケツにはびんより1.4L多く水が入っています。
バケツには何Lの水が入っていますか。

式：

答え： _____

筆算

- 3 びんには1.6L、バケツには0.4Lの水が入っています。
水は合わせて何Lありますか。

式：

答え： _____

筆算

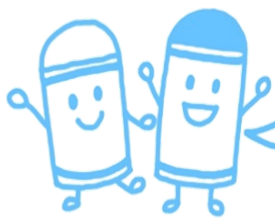
- 4 びんには2.4L、バケツにはびんより1.8L多く水が入っています。
バケツには何Lの水が入っていますか。

式：

答え： _____

筆算





小数のたし算とひき算 13

● 小数のたし算の文章問題



日にち： 月 日

名まえ _____

・ 次の問いに答えましょう。

- 1 びんには1.4L、バケツには0.3Lの水が入っています。
水は合わせて何Lありますか。

式：

答え： _____

筆算

- 2 びんには2.4L、バケツにはびんより2.6L多く水が入っています。
バケツには何Lの水が入っていますか。

式：

答え： _____

筆算

- 3 びんには3.8L、バケツには1.3Lの水が入っています。
水は合わせて何Lありますか。

式：

答え： _____

筆算

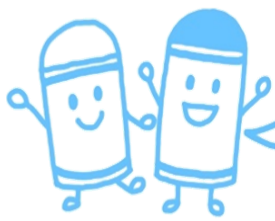
- 4 びんには4.9L、バケツにはびんより8L多く水が入っています。
バケツには何Lの水が入っていますか。

式：

答え： _____

筆算





小数のたし算とひき算 13

● 小数のたし算の文章問題

12

日にち： 月 日

名まえ _____

・ 次の問いに答えましょう。

- 1 びんには3.2L、バケツには6.8Lの水が入っています。
水は合わせて何Lありますか。

式：

答え： _____

筆算

- 2 びんには2.7L、バケツにはびんより8.8L多く水が入っています。
バケツには何Lの水が入っていますか。

式：

答え： _____

筆算

- 3 びんには4.1L、バケツには0.8Lの水が入っています。
水は合わせて何Lありますか。

式：

答え： _____

筆算

- 4 びんには1.7L、バケツにはびんより5.6L多く水が入っています。
バケツには何Lの水が入っていますか。

式：

答え： _____

筆算





小数のたし算とひき算 13

● 小数のたし算の文章問題

13

日にち： 月 日

名まえ _____

・ 次の問いに答えましょう。

- 1 びんには2L、バケツには4.3Lの水が入っています。
水は合わせて何Lありますか。

式：

答え： _____

筆算

- 2 びんには1.7L、バケツにはびんより6.4L多く水が入っています。
バケツには何Lの水が入っていますか。

式：

答え： _____

筆算

- 3 びんには2.6L、バケツには5.9Lの水が入っています。
水は合わせて何Lありますか。

式：

答え： _____

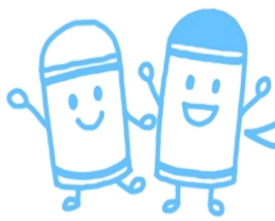
筆算

- 4 びんには3.4L、バケツにはびんより7.6L多く水が入っています。
バケツには何Lの水が入っていますか。

式：

答え： _____

筆算



小数のたし算とひき算 13

● 小数のたし算の文章問題

14

日にち： 月 日

名まえ _____

・ 次の問いに答えましょう。

- 1 びんには3.9L、バケツには2.1Lの水が入っています。
水は合わせて何Lありますか。

式：

答え： _____

筆算

- 2 びんには5.2L、バケツにはびんより5L多く水が入っています。
バケツには何Lの水が入っていますか。

式：

答え： _____

筆算

- 3 びんには4.5L、バケツには7.3Lの水が入っています。
水は合わせて何Lありますか。

式：

答え： _____

筆算

- 4 びんには2.8L、バケツにはびんより4.8L多く水が入っています。
バケツには何Lの水が入っていますか。

式：

答え： _____

筆算





小数のたし算とひき算 13

● 小数のたし算の文章問題

15

目指せ75点!



名まえ

・次の問いに答えましょう。(各25点)

- 1 びんには2.8L、バケツには1.3Lの水が入っています。
水は合わせて何Lありますか。

式：

答え：

筆算

- 2 びんには4.8L、バケツにはびんより1.2L多く水が入っています。
バケツには何Lの水が入っていますか。

式：

答え：

筆算

- 3 びんには4.7L、バケツには2.9Lの水が入っています。
水は合わせて何Lありますか。

式：

答え：

筆算

- 4 びんには1.8L、バケツにはびんより1.7L多く水が入っています。
バケツには何Lの水が入っていますか。

式：

答え：

筆算





小数のたし算とひき算 13

● 小数のたし算の文章問題

16

目指せ75点!



名まえ

・次の問いに答えましょう。(各25点)

- 1 びんには0.6L、バケツには5.6Lの水が入っています。
水は合わせて何Lありますか。

式：

答え：

筆算

- 2 びんには4L、バケツにはびんより6.3L多く水が入っています。
バケツには何Lの水が入っていますか。

式：

答え：

筆算

- 3 びんには2.8L、バケツには7.2Lの水が入っています。
水は合わせて何Lありますか。

式：

答え：

筆算

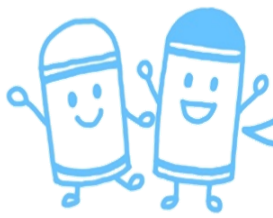
- 4 びんには1.4L、バケツにはびんより5.9L多く水が入っています。
バケツには何Lの水が入っていますか。

式：

答え：

筆算





小数のたし算とひき算 13

● 小数のたし算の文章問題

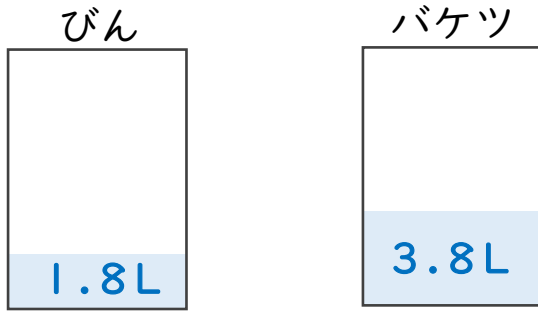


日にち： 月 日

名まえ _____

・次の問いに答えましょう。（うすい字は、しっかりなぞりましょう。）

- 1 びんには1.8L、バケツには3.8Lの水が入っています。
水は合わせて何Lありますか。



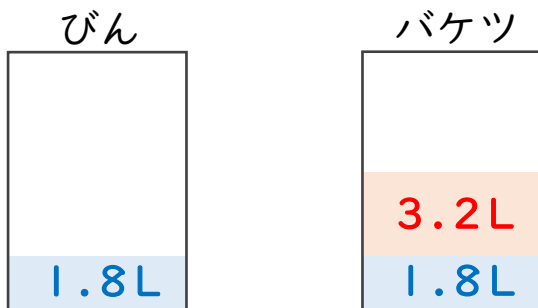
筆算

$$\begin{array}{r} 1.8 \\ + 3.8 \\ \hline 5.6 \end{array}$$

式： $1.8 + 3.8 = 5.6$

答え： 5.6L

- 2 びんには1.8L、バケツにはびんより3.2L多く水が入っています。
バケツには何Lの水が入っていますか。



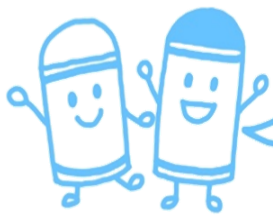
筆算

$$\begin{array}{r} 1.8 \\ + 3.2 \\ \hline 5.0 \end{array}$$

式： $1.8 + 3.2 = 5$

答え： 5L





小数のたし算とひき算 13

● 小数のたし算の文章問題

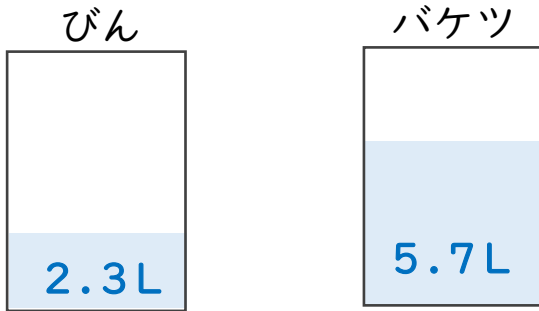


日にち： 月 日

名まえ _____

・次の問いに答えましょう。（うすい字は、しっかりなぞりましょう。）

- 1 びんには2.3L、バケツには5.7Lの水が入っています。
水は合わせて何Lありますか。



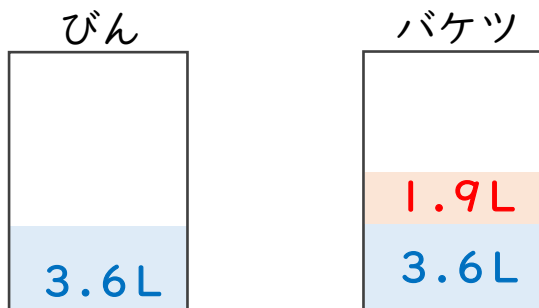
筆算

$$\begin{array}{r} 2.3 \\ + 5.7 \\ \hline 8.0 \end{array}$$

式： $2.3 + 5.7 = 8$

答え： 8L

- 2 びんには3.6L、バケツにはびんより1.9L多く水が入っています。
バケツには何Lの水が入っていますか。



筆算

$$\begin{array}{r} 3.6 \\ + 1.9 \\ \hline 5.5 \end{array}$$

式： $3.6 + 1.9 = 5.5$

答え： 5.5L





小数のたし算とひき算 13

● 小数のたし算の文章問題

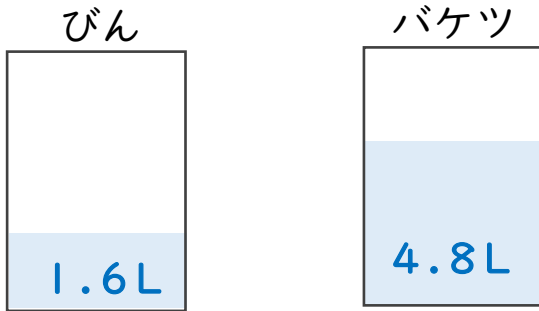


日にち： 月 日

名まえ

・次の問いに答えましょう。（うすい字は、しっかりなぞりましょう。）

- 1 びんには1.6L、バケツには4.8Lの水が入っています。
水は合わせて何Lありますか。



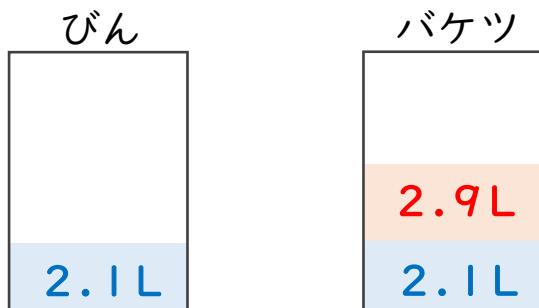
筆算

$$\begin{array}{r} 1.6 \\ + 4.8 \\ \hline 6.4 \end{array}$$

式： $1.6 + 4.8 = 6.4$

答え： 6.4L

- 2 びんには2.1L、バケツにはびんより2.9L多く水が入っています。
バケツには何Lの水が入っていますか。



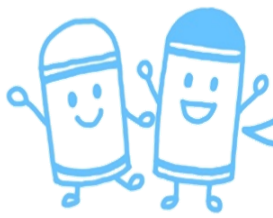
筆算

$$\begin{array}{r} 2.1 \\ + 2.9 \\ \hline 5.0 \end{array}$$

式： $2.1 + 2.9 = 5$

答え： 5L





小数のたし算とひき算 13

● 小数のたし算の文章問題

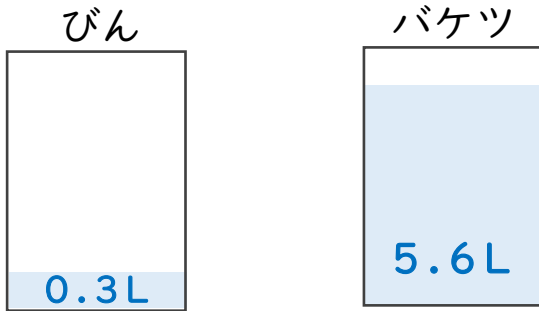


日にち： 月 日

名まえ _____

・次の問いに答えましょう。（うすい字は、しっかりなぞりましょう。）

- 1 びんには0.3L、バケツには5.6Lの水が入っています。
水は合わせて何Lありますか。



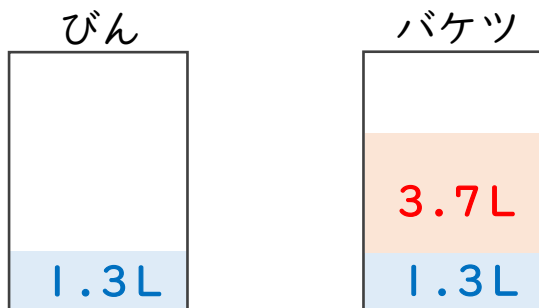
筆算

$$\begin{array}{r} 0.3 \\ + 5.6 \\ \hline 5.9 \end{array}$$

式： $0.3 + 5.6 = 5.9$

答え： 5.9L

- 2 びんには1.3L、バケツにはびんより3.7L多く水が入っています。
バケツには何Lの水が入っていますか。



筆算

$$\begin{array}{r} 1.3 \\ + 3.7 \\ \hline 4.0 \end{array}$$

式： $1.3 + 3.7 = 4$

答え： 4L





小数のたし算とひき算 13

● 小数のたし算の文章問題

5

日にち： 月 日

名まえ

・ 次の問いに答えましょう。

- 1 びんには1.6L、バケツには3.1Lの水が入っています。
水は合わせて何Lありますか。

$$\text{式： } 1.6 + 3.1 = 4.7$$

答え： 4.7L

筆算

$$\begin{array}{r} 1.6 \\ + 3.1 \\ \hline 4.7 \end{array}$$

- 2 びんには4.9L、バケツには6Lの水が入っています。
水は合わせて何Lありますか。

$$\text{式： } 4.9 + 6 = 10.9$$

答え： 10.9L

筆算

$$\begin{array}{r} 4.9 \\ + 6.0 \\ \hline 10.9 \end{array}$$

- 3 びんには2.9L、バケツにはびんより1.8L多く水が入っています。
バケツには何Lの水が入っていますか。

$$\text{式： } 2.9 + 1.8 = 4.7$$

答え： 4.7L

筆算

$$\begin{array}{r} 2.9 \\ + 1.8 \\ \hline 4.7 \end{array}$$

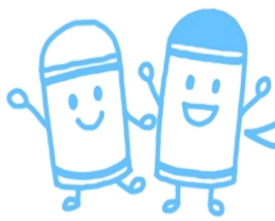
- 4 びんには2.3L、バケツにはびんより4.7L多く水が入っています。
バケツには何Lの水が入っていますか。

$$\text{式： } 2.3 + 4.7 = 7$$

答え： 7L

筆算

$$\begin{array}{r} 2.3 \\ + 4.7 \\ \hline 7.0 \end{array}$$



小数のたし算とひき算 13

● 小数のたし算の文章問題

6

日にち： 月 日

名まえ _____

・ 次の問いに答えましょう。

- 1 びんには0.4L、バケツには4.2Lの水が入っています。
水は合わせて何Lありますか。

$$\text{式： } 0.4 + 4.2 = 4.6$$

答え： 4.6L

筆算

$$\begin{array}{r} 0.4 \\ + 4.2 \\ \hline 4.6 \end{array}$$

- 2 びんには3.3L、バケツには6.7Lの水が入っています。
水は合わせて何Lありますか。

$$\text{式： } 3.3 + 6.7 = 10$$

答え： 10L

筆算

$$\begin{array}{r} 3.3 \\ + 6.7 \\ \hline 10.0 \end{array}$$

- 3 びんには1.4L、バケツにはびんより6.7L多く水が入っています。
バケツには何Lの水が入っていますか。

$$\text{式： } 1.4 + 6.7 = 8.1$$

答え： 8.1L

筆算

$$\begin{array}{r} 1.4 \\ + 6.7 \\ \hline 8.1 \end{array}$$

- 4 びんには2.6L、バケツにはびんより3.8L多く水が入っています。
バケツには何Lの水が入っていますか。

$$\text{式： } 2.6 + 3.8 = 6.4$$

答え： 6.4L

筆算

$$\begin{array}{r} 2.6 \\ + 3.8 \\ \hline 6.4 \end{array}$$





小数のたし算とひき算 13

● 小数のたし算の文章問題

7

日にち： 月 日

名まえ _____

・ 次の問いに答えましょう。

- 1 びんには3.7L、バケツにはびんより3.3L多く水が入っています。バケツには何Lの水が入っていますか。

$$\text{式： } 3.7 + 3.3 = 7$$

答え： 7L

筆算

$$\begin{array}{r} 3.7 \\ + 3.3 \\ \hline 7.0 \end{array}$$

- 2 びんには0.8L、バケツには4.5Lの水が入っています。水は合わせて何Lありますか。

$$\text{式： } 0.8 + 4.5 = 5.3$$

答え： 5.3L

筆算

$$\begin{array}{r} 0.8 \\ + 4.5 \\ \hline 5.3 \end{array}$$

- 3 びんには2.5L、バケツにはびんより8L多く水が入っています。バケツには何Lの水が入っていますか。

$$\text{式： } 2.5 + 8 = 10.5$$

答え： 10.5L

筆算

$$\begin{array}{r} 2.5 \\ + 8.0 \\ \hline 10.5 \end{array}$$

- 4 びんには4.8L、バケツには0.7Lの水が入っています。水は合わせて何Lありますか。

$$\text{式： } 4.8 + 0.7 = 5.5$$

答え： 5.5L

筆算

$$\begin{array}{r} 4.8 \\ + 0.7 \\ \hline 5.5 \end{array}$$





小数のたし算とひき算 13

● 小数のたし算の文章問題



日にち： 月 日

名まえ _____

・ 次の問いに答えましょう。

- 1 びんには2.4L、バケツにはびんより1.2L多く水が入っています。バケツには何Lの水が入っていますか。

$$\text{式： } 2.4 + 1.2 = 3.6$$

答え： 3.6L

筆算

$$\begin{array}{r} 2.4 \\ + 1.2 \\ \hline 3.6 \end{array}$$

- 2 びんには4.2L、バケツには0.8Lの水が入っています。水は合わせて何Lありますか。

$$\text{式： } 4.2 + 0.8 = 5$$

答え： 5L

筆算

$$\begin{array}{r} 4.2 \\ + 0.8 \\ \hline 5.0 \end{array}$$

- 3 びんには6.7L、バケツにはびんより1.6L多く水が入っています。バケツには何Lの水が入っていますか。

$$\text{式： } 6.7 + 1.6 = 8.3$$

答え： 8.3L

筆算

$$\begin{array}{r} 6.7 \\ + 1.6 \\ \hline 8.3 \end{array}$$

- 4 びんには5.9L、バケツには1.7Lの水が入っています。水は合わせて何Lありますか。

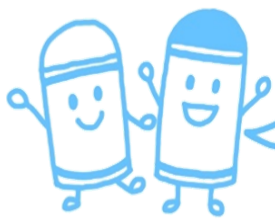
$$\text{式： } 5.9 + 1.7 = 7.6$$

答え： 7.6L

筆算

$$\begin{array}{r} 5.9 \\ + 1.7 \\ \hline 7.6 \end{array}$$





・ 次の問いに答えましょう。

- 1 びんには4.9L、バケツにはびんより2.1L多く水が入っています。
バケツには何Lの水が入っていますか。

$$\text{式： } 4.9 + 2.1 = 7$$

$$\text{答え： } \underline{3.6L}$$

筆算

$$\begin{array}{r} 4.9 \\ + 2.1 \\ \hline 7.0 \end{array}$$

- 2 びんには6.8L、バケツには8.5Lの水が入っています。
水は合わせて何Lありますか。

$$\text{式： } 6.8 + 8.5 = 15.3$$

$$\text{答え： } \underline{15.3L}$$

筆算

$$\begin{array}{r} 6.8 \\ + 8.5 \\ \hline 15.3 \end{array}$$

- 3 びんには2L、バケツには3.5Lの水が入っています。
水は合わせて何Lありますか。

$$\text{式： } 2 + 3.5 = 5.5$$

$$\text{答え： } \underline{5.5L}$$

筆算

$$\begin{array}{r} 2.0 \\ + 3.5 \\ \hline 5.5 \end{array}$$

- 4 びんには3.5L、バケツにはびんより4.6L多く水が入っています。
バケツには何Lの水が入っていますか。

$$\text{式： } 3.5 + 4.6 = 8.1$$

$$\text{答え： } \underline{8.1L}$$

筆算

$$\begin{array}{r} 3.5 \\ + 4.6 \\ \hline 8.1 \end{array}$$



小数のたし算とひき算 13

● 小数のたし算の文章問題



日にち： 月 日

名まえ _____

・ 次の問いに答えましょう。

- 1 びんには3.7L、バケツには1.2Lの水が入っています。
水は合わせて何Lありますか。

$$\text{式： } 3.7 + 1.2 = 4.9$$

答え： 4.9L

筆算

$$\begin{array}{r} 3.7 \\ + 1.2 \\ \hline 4.9 \end{array}$$

- 2 びんには3.8L、バケツにはびんより1.4L多く水が入っています。
バケツには何Lの水が入っていますか。

$$\text{式： } 3.8 + 1.4 = 5.2$$

答え： 5.2L

筆算

$$\begin{array}{r} 3.8 \\ + 1.4 \\ \hline 5.2 \end{array}$$

- 3 びんには1.6L、バケツには0.4Lの水が入っています。
水は合わせて何Lありますか。

$$\text{式： } 1.6 + 0.4 = 2$$

答え： 2L

筆算

$$\begin{array}{r} 1.6 \\ + 0.4 \\ \hline 2.0 \end{array}$$

- 4 びんには2.4L、バケツにはびんより1.8L多く水が入っています。
バケツには何Lの水が入っていますか。

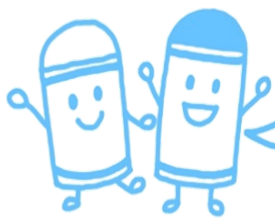
$$\text{式： } 2.4 + 1.8 = 4.2$$

答え： 4.2L

筆算

$$\begin{array}{r} 2.4 \\ + 1.8 \\ \hline 4.2 \end{array}$$





小数のたし算とひき算 13

● 小数のたし算の文章問題



日にち： 月 日

名まえ _____

・ 次の問いに答えましょう。

- 1 びんには1.4L、バケツには0.3Lの水が入っています。
水は合わせて何Lありますか。

$$\text{式： } 1.4 + 0.3 = 1.7$$

答え： 1.7L

筆算

$$\begin{array}{r} 1.4 \\ + 0.3 \\ \hline 1.7 \end{array}$$

- 2 びんには2.4L、バケツにはびんより2.6L多く水が入っています。
バケツには何Lの水が入っていますか。

$$\text{式： } 2.4 + 2.6 = 5$$

答え： 5L

筆算

$$\begin{array}{r} 2.4 \\ + 2.6 \\ \hline 5.0 \end{array}$$

- 3 びんには3.8L、バケツには1.3Lの水が入っています。
水は合わせて何Lありますか。

$$\text{式： } 3.8 + 1.3 = 5.1$$

答え： 5.1L

筆算

$$\begin{array}{r} 3.8 \\ + 1.3 \\ \hline 5.1 \end{array}$$

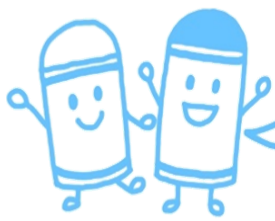
- 4 びんには4.9L、バケツにはびんより8L多く水が入っています。
バケツには何Lの水が入っていますか。

$$\text{式： } 4.9 + 8 = 12.9$$

答え： 12.9L

筆算

$$\begin{array}{r} 4.9 \\ + 8.0 \\ \hline 12.9 \end{array}$$



小数のたし算とひき算 13

● 小数のたし算の文章問題

12

日にち： 月 日

名まえ _____

・ 次の問いに答えましょう。

- 1 びんには3.2L、バケツには6.8Lの水が入っています。
水は合わせて何Lありますか。

$$\text{式： } 3.2 + 6.8 = 10$$

答え： 10L

筆算

$$\begin{array}{r} 3.2 \\ + 6.8 \\ \hline 10.0 \end{array}$$

- 2 びんには2.7L、バケツにはびんより8.8L多く水が入っています。
バケツには何Lの水が入っていますか。

$$\text{式： } 2.7 + 8.8 = 11.5$$

答え： 11.5L

筆算

$$\begin{array}{r} 2.7 \\ + 8.8 \\ \hline 11.5 \end{array}$$

- 3 びんには4.1L、バケツには0.8Lの水が入っています。
水は合わせて何Lありますか。

$$\text{式： } 4.1 + 0.8 = 4.9$$

答え： 4.9L

筆算

$$\begin{array}{r} 4.1 \\ + 0.8 \\ \hline 4.9 \end{array}$$

- 4 びんには1.7L、バケツにはびんより5.6L多く水が入っています。
バケツには何Lの水が入っていますか。

$$\text{式： } 1.7 + 5.6 = 7.3$$

答え： 7.3L

筆算

$$\begin{array}{r} 1.7 \\ + 5.6 \\ \hline 7.3 \end{array}$$



小数のたし算とひき算 13

● 小数のたし算の文章問題

13

日にち： 月 日

名まえ _____

・ 次の問いに答えましょう。

- 1 びんには2L、バケツには4.3Lの水が入っています。
水は合わせて何Lありますか。

$$\text{式： } 2 + 4.3 = 6.3$$

答え： 6.3L

筆算

$$\begin{array}{r} 2.0 \\ + 4.3 \\ \hline 6.3 \end{array}$$

- 2 びんには1.7L、バケツにはびんより6.4L多く水が入っています。
バケツには何Lの水が入っていますか。

$$\text{式： } 1.7 + 6.4 = 8.1$$

答え： 8.1L

筆算

$$\begin{array}{r} 1.7 \\ + 6.4 \\ \hline 8.1 \end{array}$$

- 3 びんには2.6L、バケツには5.9Lの水が入っています。
水は合わせて何Lありますか。

$$\text{式： } 2.6 + 5.9 = 8.5$$

答え： 8.5L

筆算

$$\begin{array}{r} 2.6 \\ + 5.9 \\ \hline 8.5 \end{array}$$

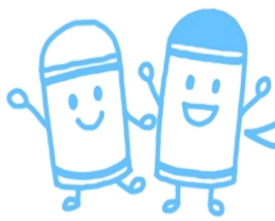
- 4 びんには3.4L、バケツにはびんより7.6L多く水が入っています。
バケツには何Lの水が入っていますか。

$$\text{式： } 3.4 + 7.6 = 11$$

答え： 11L

筆算

$$\begin{array}{r} 3.4 \\ + 7.6 \\ \hline 11.0 \end{array}$$



・ 次の問いに答えましょう。

- 1 びんには3.9L、バケツには2.1Lの水が入っています。
水は合わせて何Lありますか。

$$\text{式： } 3.9 + 2.1 = 6$$

答え： 6L

筆算

$$\begin{array}{r} 3.9 \\ + 2.1 \\ \hline 6.0 \end{array}$$

- 2 びんには5.2L、バケツにはびんより5L多く水が入っています。
バケツには何Lの水が入っていますか。

$$\text{式： } 5.2 + 5 = 10.2$$

答え： 10.2L

筆算

$$\begin{array}{r} 5.2 \\ + 5.0 \\ \hline 10.2 \end{array}$$

- 3 びんには4.5L、バケツには7.3Lの水が入っています。
水は合わせて何Lありますか。

$$\text{式： } 4.5 + 7.3 = 11.8$$

答え： 11.8L

筆算

$$\begin{array}{r} 4.5 \\ + 7.3 \\ \hline 11.8 \end{array}$$

- 4 びんには2.8L、バケツにはびんより4.8L多く水が入っています。
バケツには何Lの水が入っていますか。

$$\text{式： } 2.8 + 4.8 = 7.6$$

答え： 7.6L

筆算

$$\begin{array}{r} 2.8 \\ + 4.8 \\ \hline 7.6 \end{array}$$



小数のたし算とひき算 13

● 小数のたし算の文章問題

15

目指せ75点!



名まえ

・次の問いに答えましょう。(各25点)

- 1 びんには2.8L、バケツには1.3Lの水が入っています。
水は合わせて何Lありますか。

$$\text{式： } 2.8 + 1.3 = 4.1$$

答え： 4.1L

筆算

$$\begin{array}{r} 2.8 \\ + 1.3 \\ \hline 4.1 \end{array}$$

- 2 びんには4.8L、バケツにはびんより1.2L多く水が入っています。
バケツには何Lの水が入っていますか。

$$\text{式： } 4.8 + 1.2 = 6$$

答え： 6L

筆算

$$\begin{array}{r} 4.8 \\ + 1.2 \\ \hline 6.0 \end{array}$$

- 3 びんには4.7L、バケツには2.9Lの水が入っています。
水は合わせて何Lありますか。

$$\text{式： } 4.7 + 2.9 = 7.6$$

答え： 7.6L

筆算

$$\begin{array}{r} 4.7 \\ + 2.9 \\ \hline 7.6 \end{array}$$

- 4 びんには1.8L、バケツにはびんより1.7L多く水が入っています。
バケツには何Lの水が入っていますか。

$$\text{式： } 1.8 + 1.7 = 3.5$$

答え： 3.5L

筆算

$$\begin{array}{r} 1.8 \\ + 1.7 \\ \hline 3.5 \end{array}$$



小数のたし算とひき算 13

● 小数のたし算の文章問題

16

目指せ75点!



名まえ

・次の問いに答えましょう。(各25点)

- 1 びんには0.6L、バケツには5.6Lの水が入っています。
水は合わせて何Lありますか。

$$\text{式： } 0.6 + 5.6 = 6.2$$

答え： 6.2L

筆算

$$\begin{array}{r} 0.6 \\ + 5.6 \\ \hline 6.2 \end{array}$$

- 2 びんには4L、バケツにはびんより6.3L多く水が入っています。
バケツには何Lの水が入っていますか。

$$\text{式： } 4 + 6.3 = 10.3$$

答え： 10.3L

筆算

$$\begin{array}{r} 4.0 \\ + 6.3 \\ \hline 10.3 \end{array}$$

- 3 びんには2.8L、バケツには7.2Lの水が入っています。
水は合わせて何Lありますか。

$$\text{式： } 2.8 + 7.2 = 10$$

答え： 10L

筆算

$$\begin{array}{r} 2.8 \\ + 7.2 \\ \hline 10.0 \end{array}$$

- 4 びんには1.4L、バケツにはびんより5.9L多く水が入っています。
バケツには何Lの水が入っていますか。

$$\text{式： } 1.4 + 5.9 = 7.3$$

答え： 7.3L

筆算

$$\begin{array}{r} 1.4 \\ + 5.9 \\ \hline 7.3 \end{array}$$

