



# 時こくと時間の もとめかた！

● 時こくをもとめる（時計）

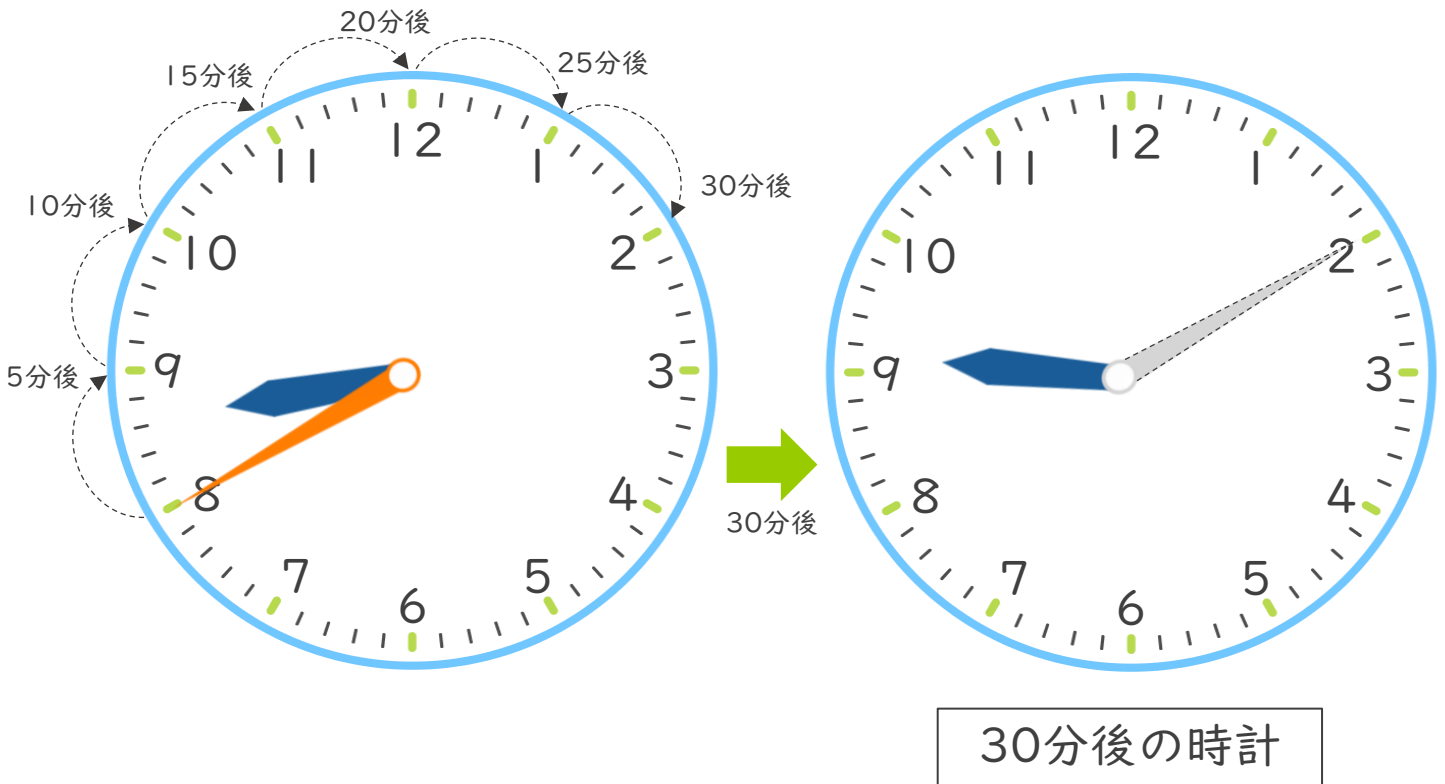


日にち：            月            日

名まえ \_\_\_\_\_

・ 家を8時40分に出て、30分歩くと学校に着きました。次の問題に答えましょう。

① 30分後の時計に長いはりをかきましょう。



② 着いた時こくは何時何分ですか。

答え（            9時10分            ）









時こくと時間の  
もとめかた!

● 時こくをもとめる (時計)



日にち： 月 日

名まえ \_\_\_\_\_

・ 学校を7時50分に出て、40分歩くと公園に着きました。次の問題に答えましょう。

① 40分後の時計に長いはりをかきましよう。



40分後の時計

② 着いた時こくは何時何分ですか。

答え ( )











時こくと時間の  
もとめかた！



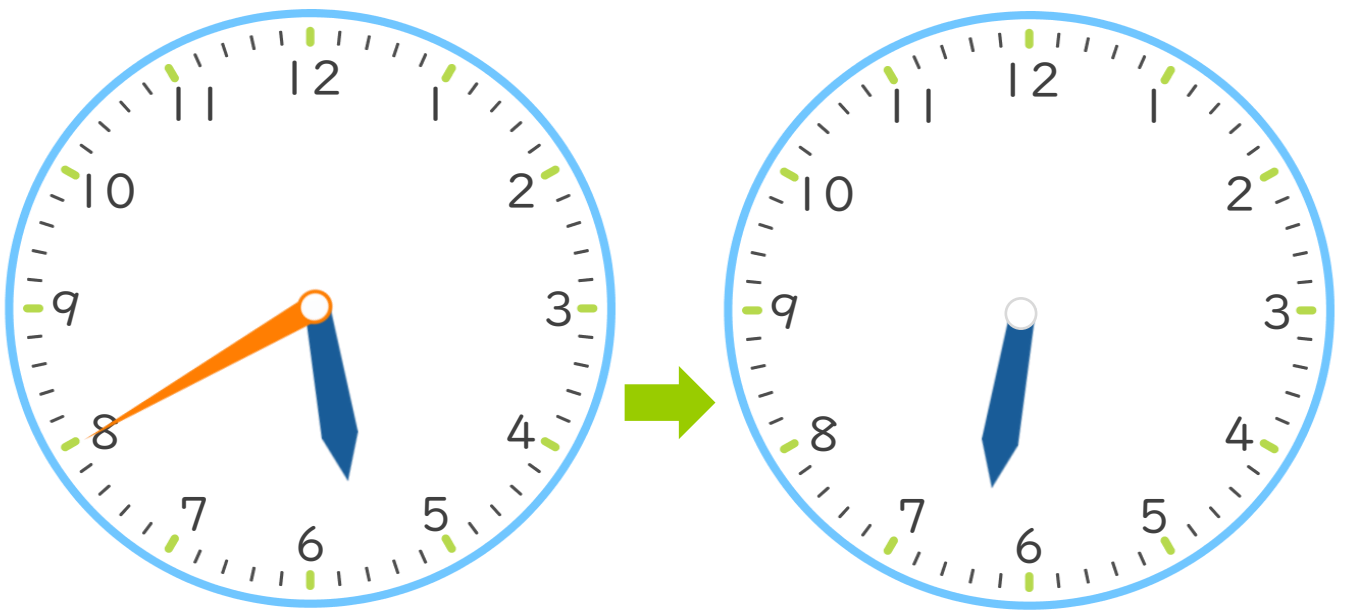
● 時こくをもとめる（時計）

日にち： 月 日

名まえ

・ 家を5時40分に出て、40分歩くと学校に着きました。次の問題に答えましょう。

① 40分後の時計に長いはりをかきましょう。



40分後の時計

② 着いた時こくは何時何分ですか。

答え（ ）





# 時こくと時間の もとめかた！

● 時こくをもとめる (時計)

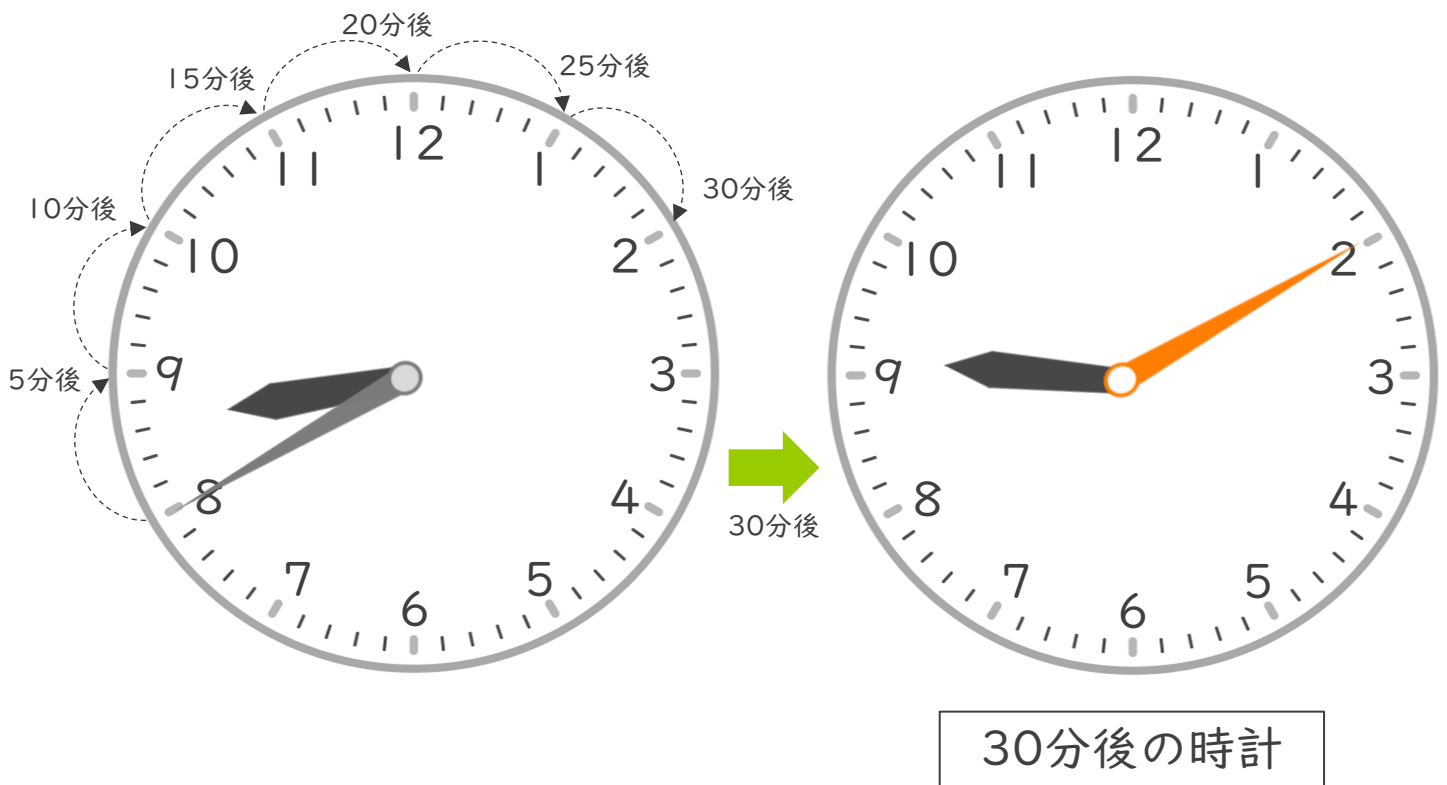


日にち：            月            日

名まえ \_\_\_\_\_

・ 家を8時40分に出て、30分歩くと学校に着きました。次の問題に答えましょう。

① 30分後の時計に長いはりをかきましょう。



② 着いた時こくは何時何分ですか。

答え (            9時10分            )



# 時こくと時間の もとめかた！



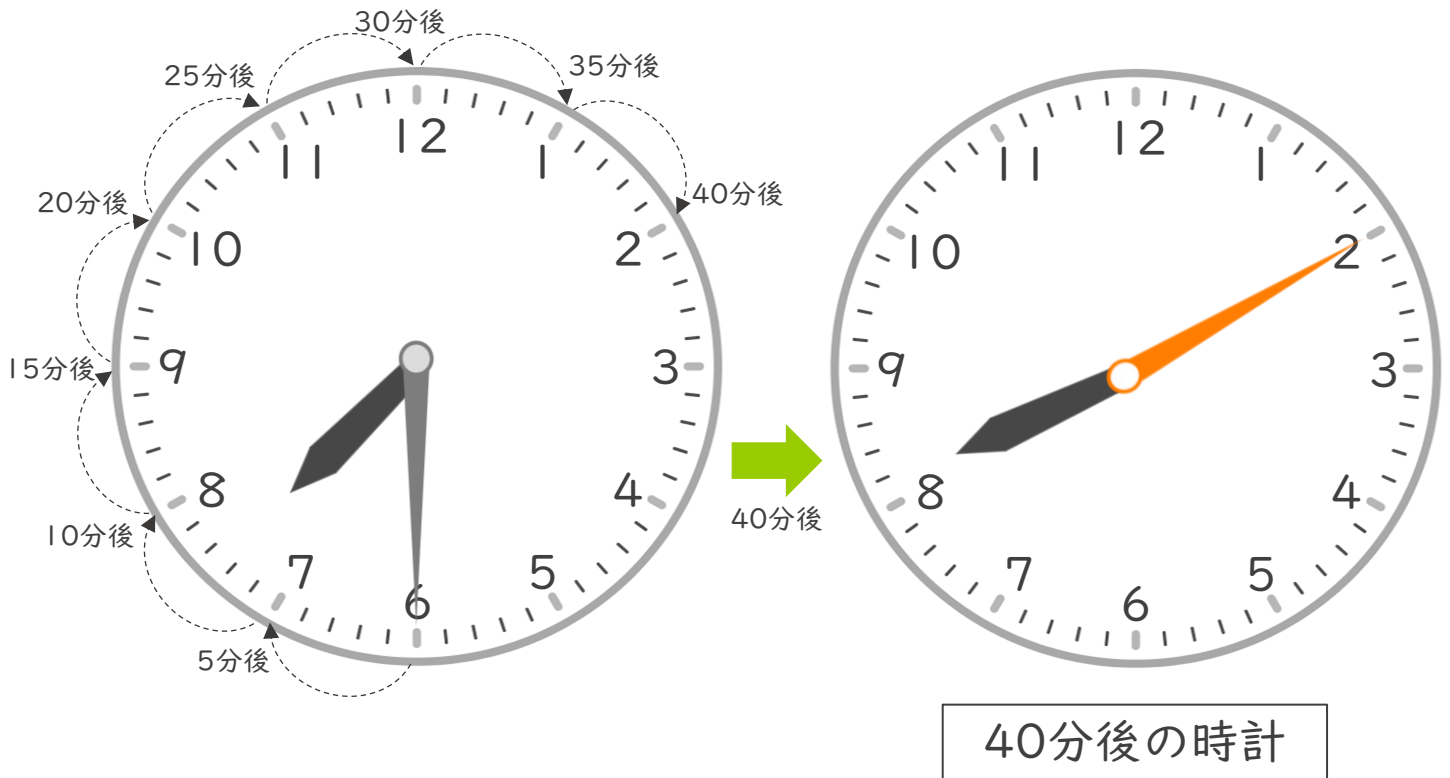
● 時こくをもとめる (時計)

日にち：            月            日

名まえ \_\_\_\_\_

・ 家を7時30分に出て、40分歩くと学校に着きました。次の問題に  
答えましょう。

① 40分後の時計に長いはりをかきましょう。



② 着いた時こくは何時何分ですか。

答え (            **8時10分**            )



時こくと時間の  
もとめかた！



● 時こくをもとめる (時計)

日にち：            月            日

名まえ \_\_\_\_\_

・ 家を10時50分に出て、30分歩くと学校に着きました。次の問題に答えましょう。

① 30分後の時計に長いはりをかきましょう。



② 着いた時こくは何時何分ですか。

答え (            11時20分            )



# 時こくと時間の もとめかた！

● 時こくをもとめる（時計）

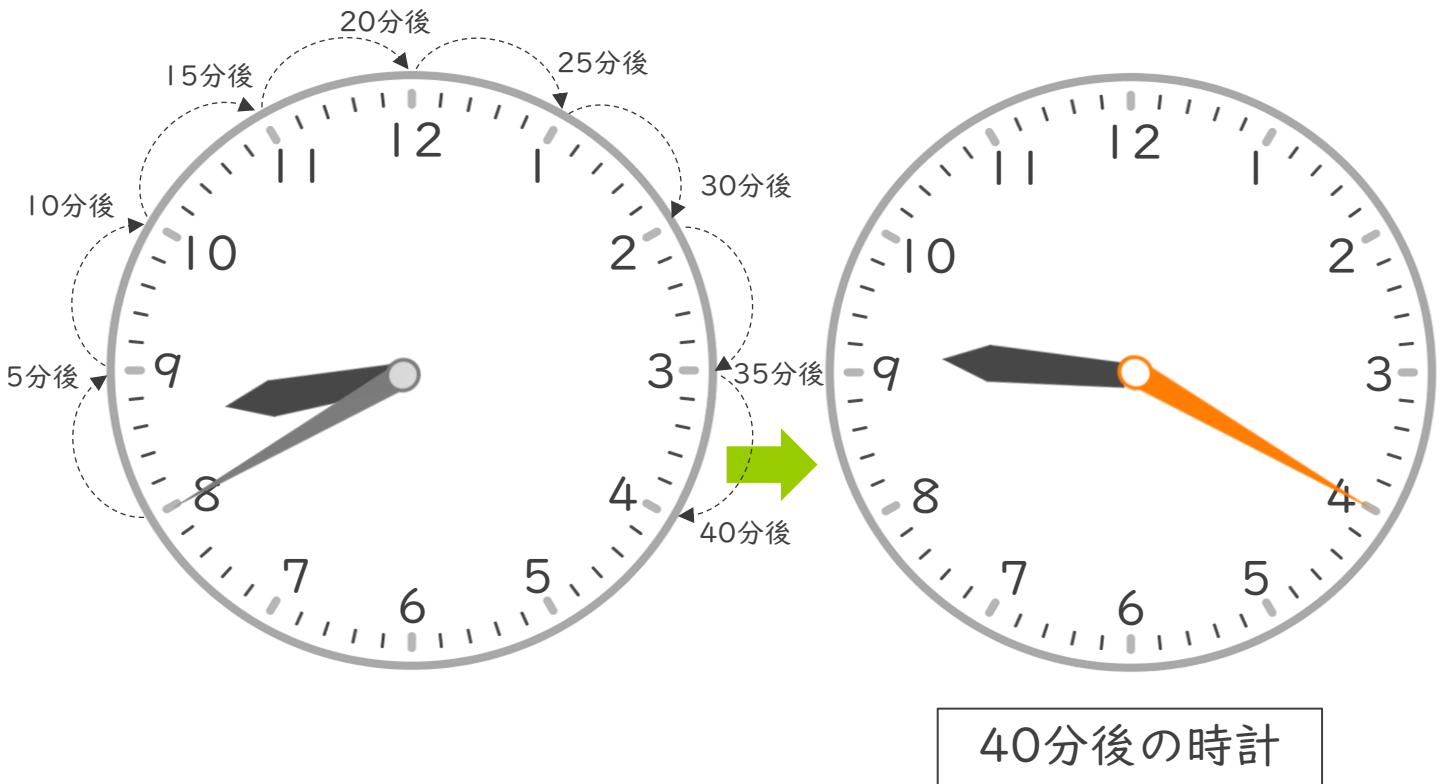


日にち：            月            日

名まえ \_\_\_\_\_

・ 家を8時40分に出て、40分歩くと学校に着きました。次の問題に  
答えましょう。

① 40分後の時計に長いはりをかきましょう。



② 着いた時こくは何時何分ですか。

答え（            9時20分            ）



時こくと時間の  
もとめかた！



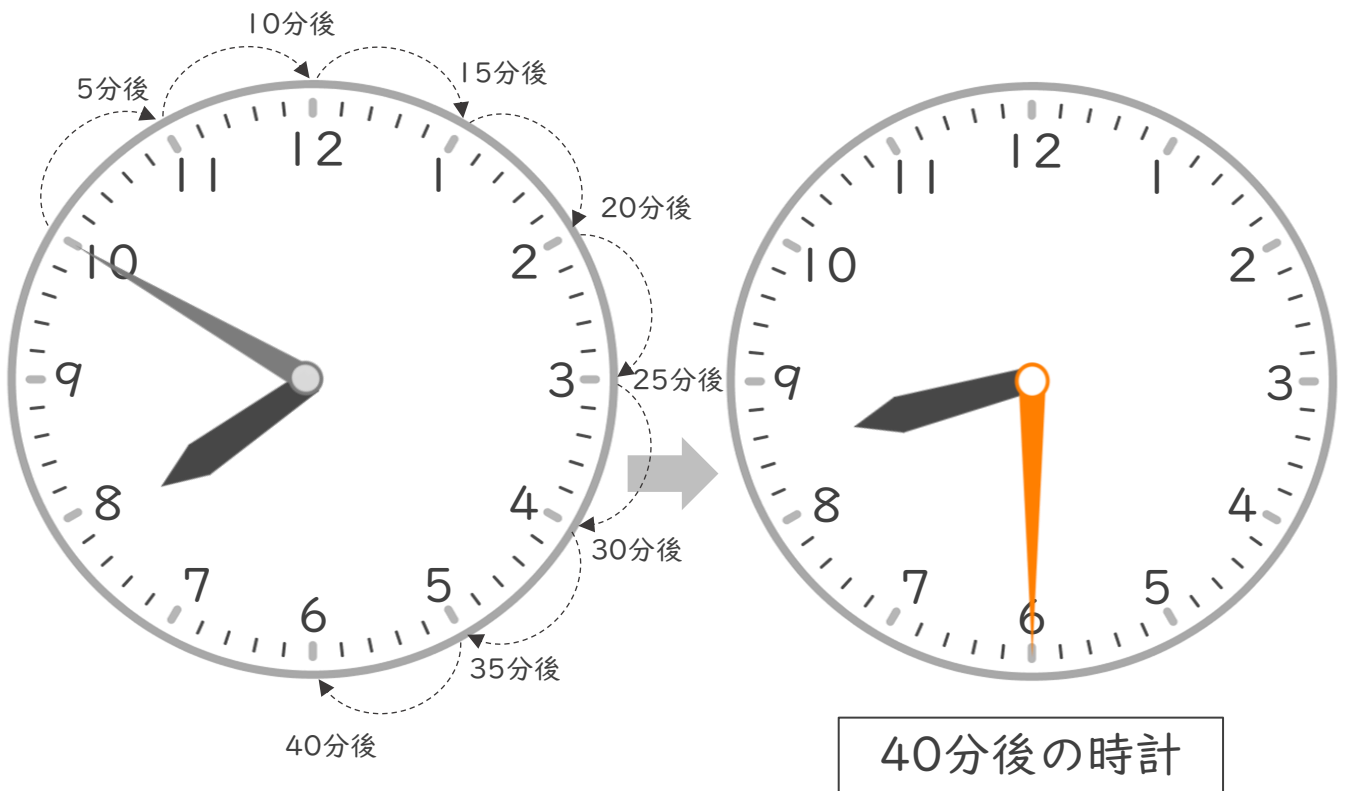
● 時こくをもとめる (時計)

日にち：            月            日

名まえ \_\_\_\_\_

・ 学校を7時50分に出て、40分歩くと公園に着きました。次の問題に答えましょう。

① 40分後の時計に長いはりをかきましょう。



② 着いた時こくは何時何分ですか。

答え (            8時30分            )



時こくと時間の  
もとめかた！

● 時こくをもとめる (時計)

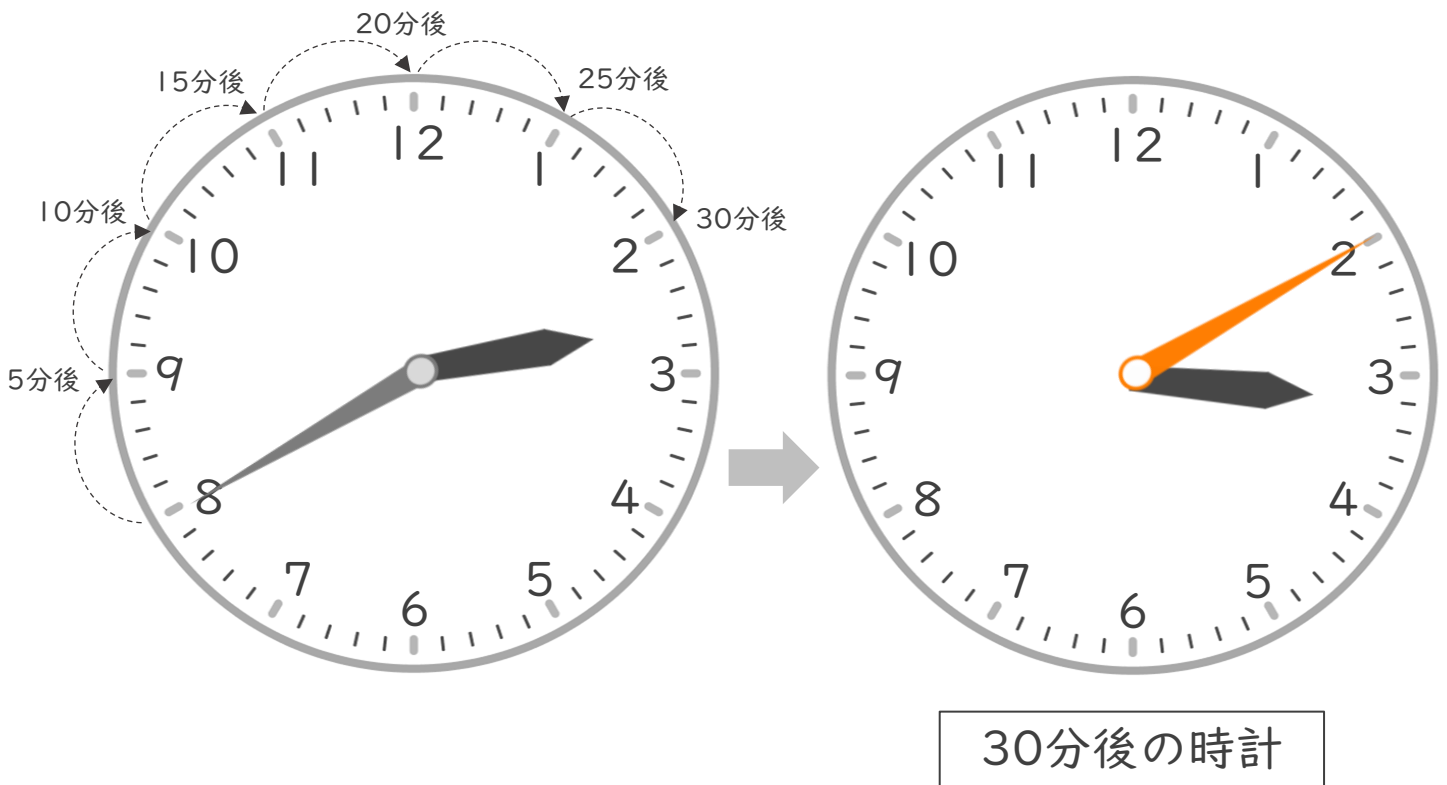


日にち：            月            日

名まえ \_\_\_\_\_

・ 学校を 2 時 40 分に出て、30 分歩くと公園に着きました。次の問題に答えましょう。

① 30 分後の時計に長いはりをかきましょう。



② 着いた時こくは何時何分ですか。

答え (            3 時 1 0 分            )



時こくと時間の  
もとめかた！

● 時こくをもとめる (時計)



日にち：            月            日

名まえ \_\_\_\_\_

・ 家を10時50分に出て、20分歩くと学校に着きました。次の問題に答えましょう。

① 20分後の時計に長いはりをかきましょう。



② 着いた時こくは何時何分ですか。

答え (            11時10分            )





# 時こくと時間の もとめかた！

● 時こくをもとめる（時計）

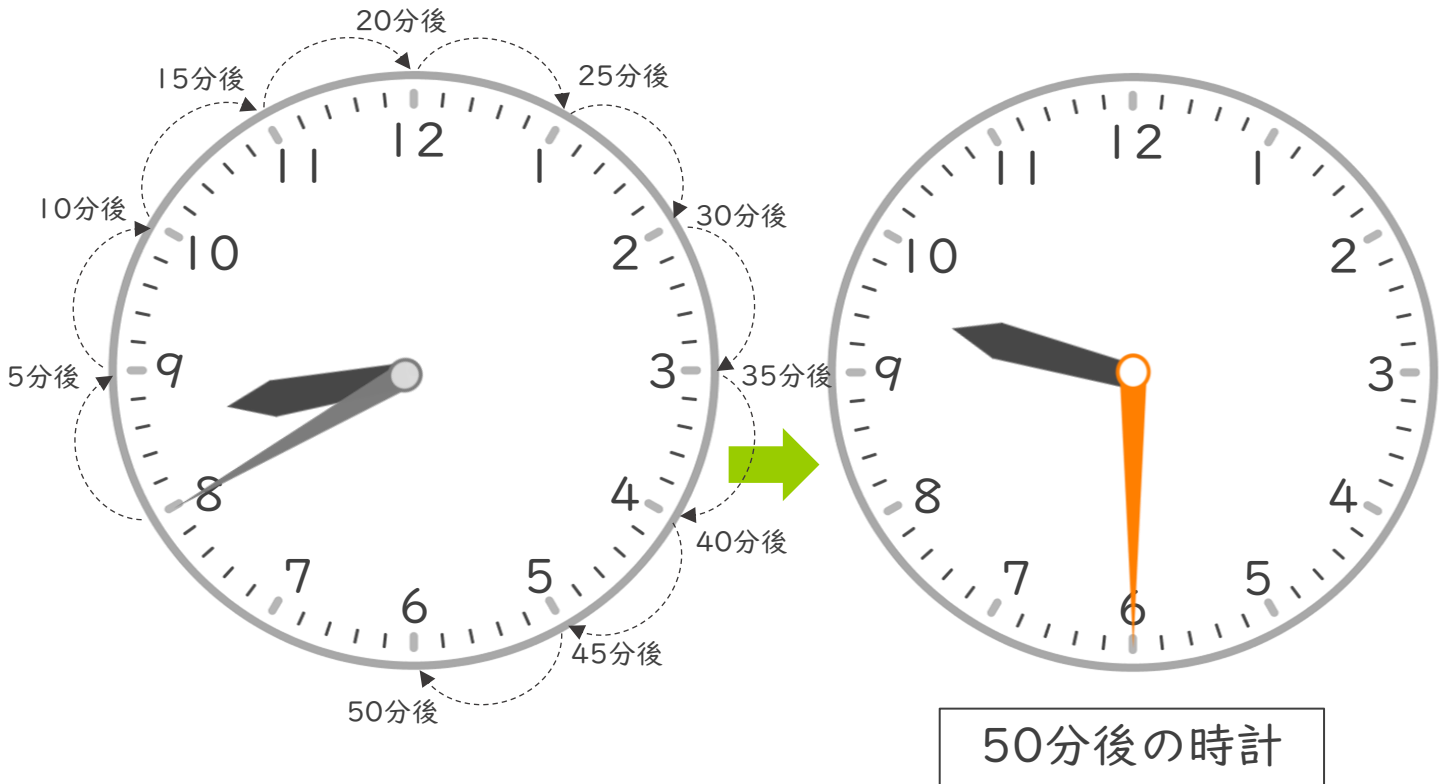


日にち：            月            日

名まえ \_\_\_\_\_

・ 家を8時40分に出て、50分歩くと学校に着きました。次の問題に  
答えましょう。

① 50分後の時計に長いはりをかきましょう。



② 着いた時こくは何時何分ですか。

答え（            9時30分            ）



時こくと時間の  
もとめかた！



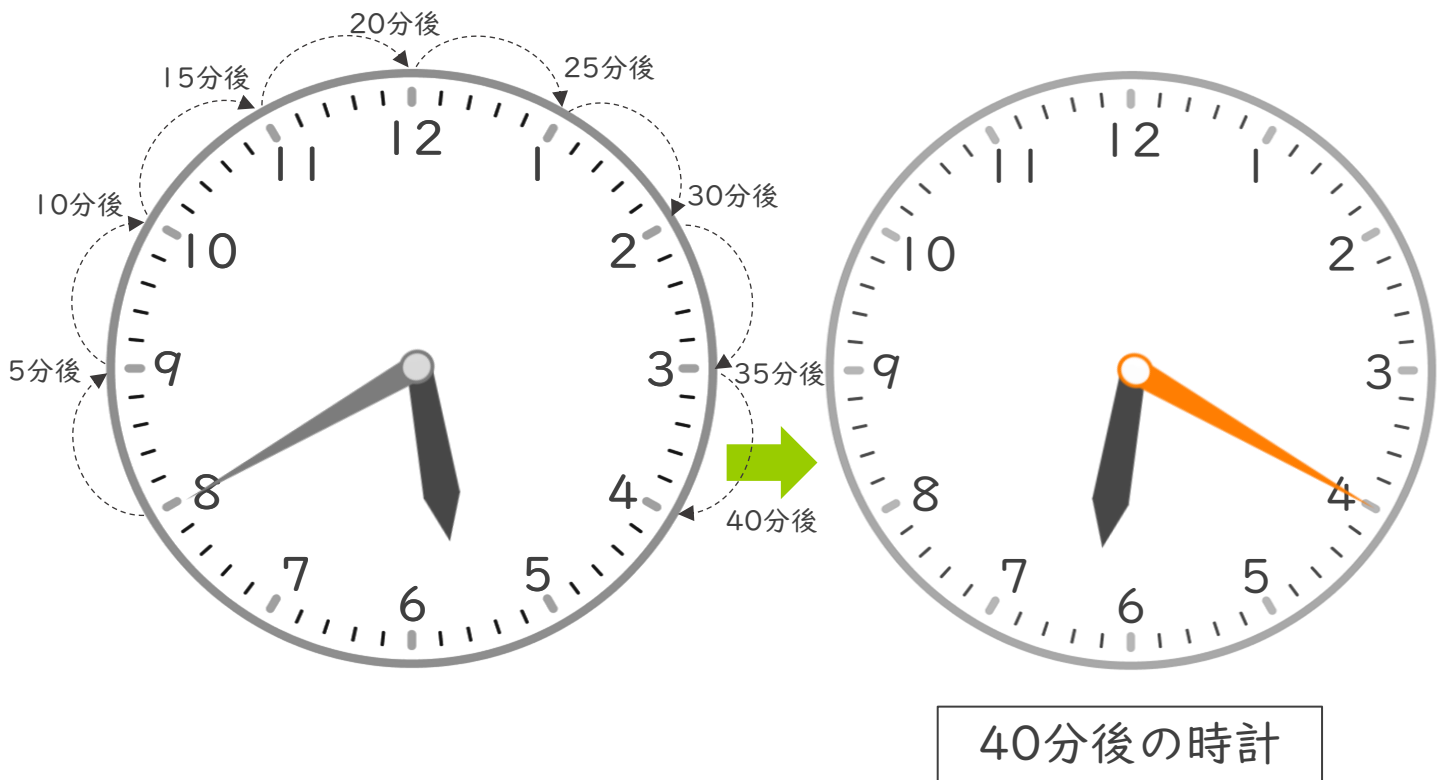
● 時こくをもとめる (時計)

日にち：            月            日

名まえ \_\_\_\_\_

・ 家を5時40分に出て、40分歩くと学校に着きました。次の問題に答えましょう。

① 40分後の時計に長いはりをかきましょう。



② 着いた時こくは何時何分ですか。

答え (            6時20分            )