



時こくと時間の
もとめかた 15

分と秒



日にち： 月 日

名まえ _____

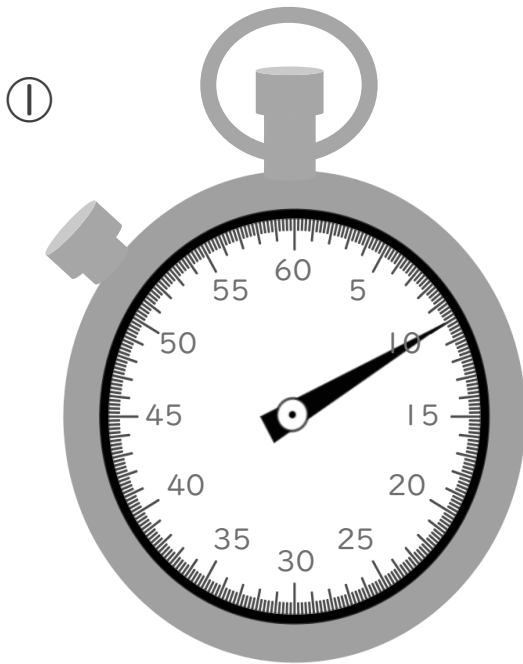
- ・ 1分より短い時間のたんいに、秒（びょう）があります。次の問いに答えましょう。（うすい字はなぞりましょう。）

1 にあてはまる数を書きましょう。

① 1分 = 秒

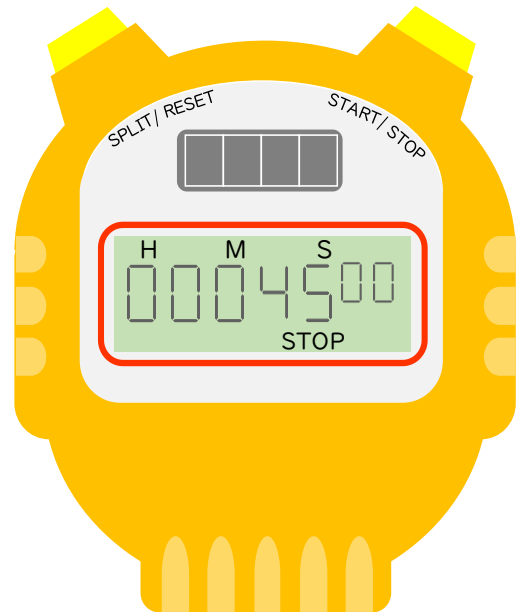
② 60秒 = 分

2 次のストップウォッチは、それぞれ何秒を表していますか。



秒

②



秒



時こくと時間の
もとめかた 15

分と秒



日にち： 月 日

名まえ _____

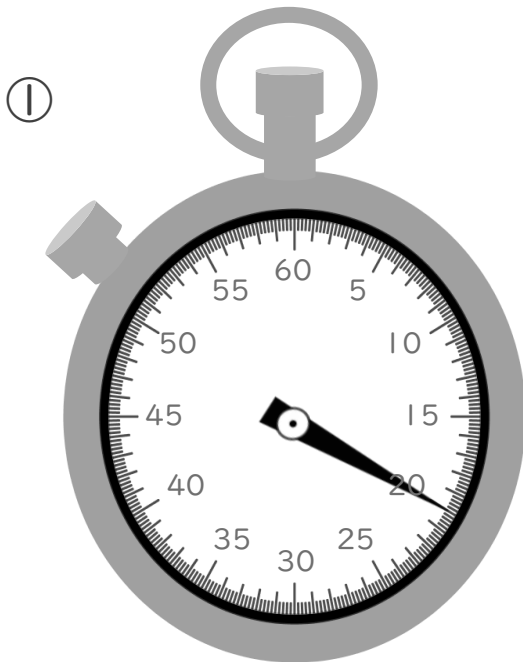
- ・ 1分より短い時間のたんいに、秒（びょう）があります。次の問いに答えましょう。

1 にあてはまる数を書きましょう。

① 1分 = 秒

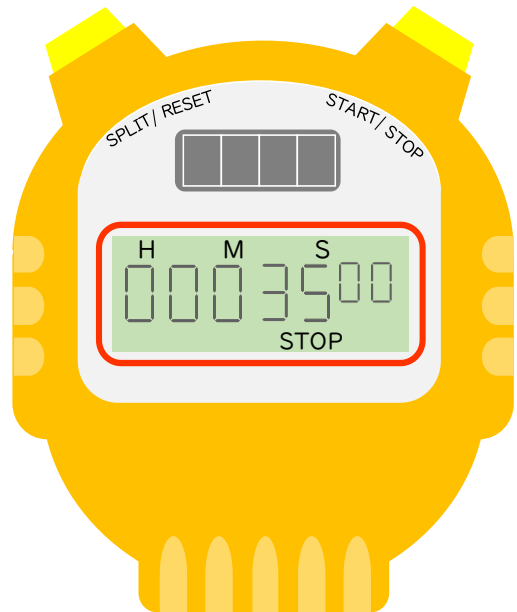
② 60秒 = 分

2 次のストップウォッチは、それぞれ何秒を表していますか。



秒

②



秒



時こくと時間の
もとめかた 15

分と秒



日にち： 月 日

名まえ _____

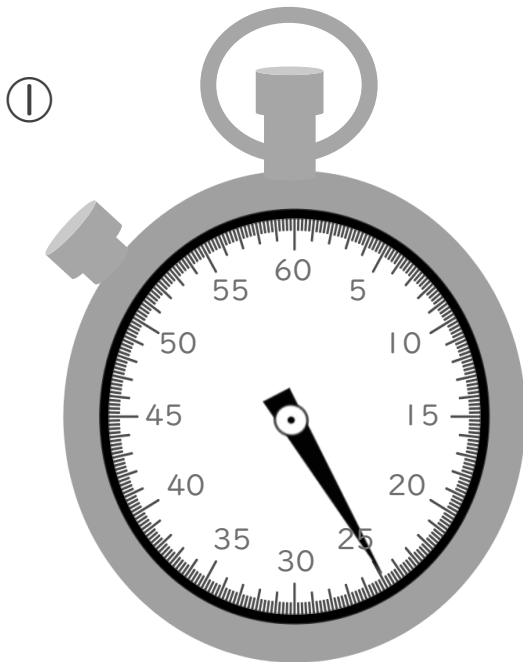
- ・ 1分より短い時間のたんいに、秒（びょう）があります。次の問いに答えましょう。

1 にあてはまる数を書きましょう。

① 2分 = 秒

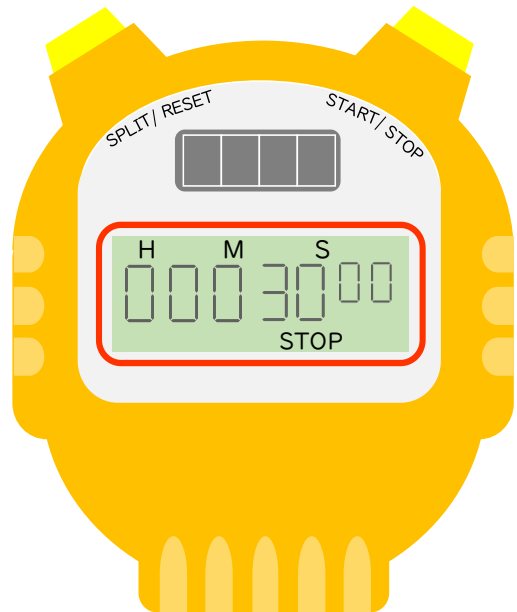
② 120秒 = 分

2 次のストップウォッチは、それぞれ何秒を表していますか。



秒

②



秒



時こくと時間の
もとめかた 15

分と秒



日にち： 月 日

名まえ _____

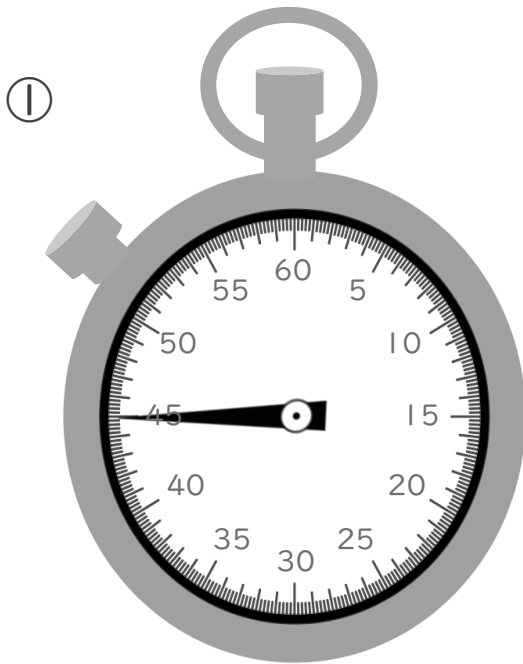
- ・ 1分より短い時間のたんいに、秒（びょう）があります。次の問いに答えましょう。

1 にあてはまる数を書きましょう。

① 3分 = 秒

② 180秒 = 分

2 次のストップウォッチは、それぞれ何秒を表していますか。



秒

②



秒



時こくと時間の
もとめかた 15

分と秒



日にち： 月 日

名まえ _____

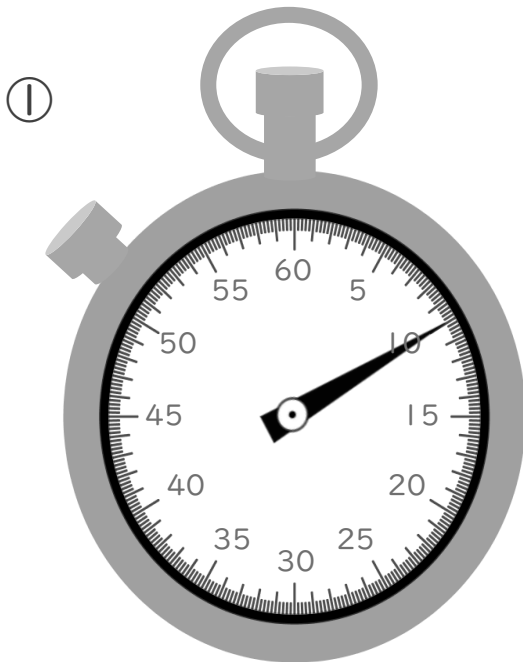
- ・ 1分より短い時間のたんいに、秒（びょう）があります。次の問いに答えましょう。（うすい字はなぞりましょう。）

1 にあてはまる数を書きましょう。

① 1分 = 秒

② 60秒 = 分

2 次のストップウォッチは、それぞれ何秒を表していますか。



秒

②



秒



時こくと時間の
もとめかた 15

分と秒



日にち： 月 日

名まえ _____

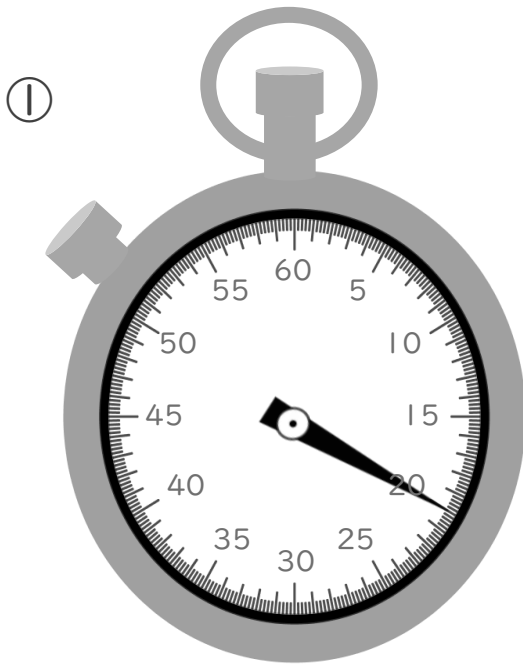
- ・ 1分より短い時間のたんいに、秒（びょう）があります。次の問いに答えましょう。

1 にあてはまる数を書きましょう。

① 1分 = 秒

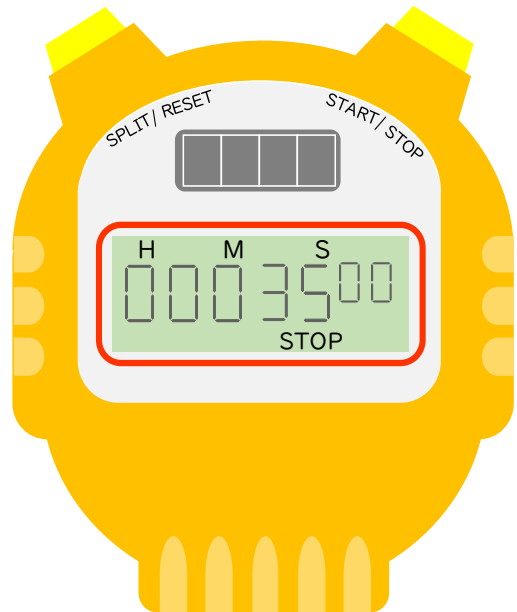
② 60秒 = 分

2 次のストップウォッチは、それぞれ何秒を表していますか。



秒

②



秒





時こくと時間の
もとめかた 15

分と秒



日にち： 月 日

名まえ _____

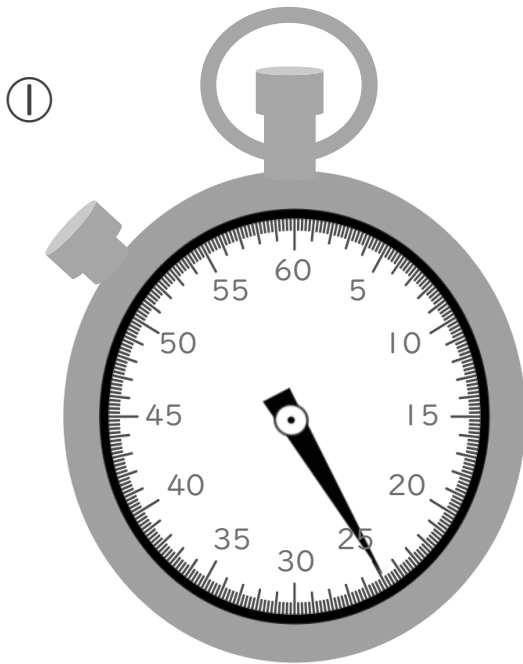
- ・ 1分より短い時間のたんいに、秒（びょう）があります。次の問いに答えましょう。

1 にあてはまる数を書きましょう。

① 2分 = 秒

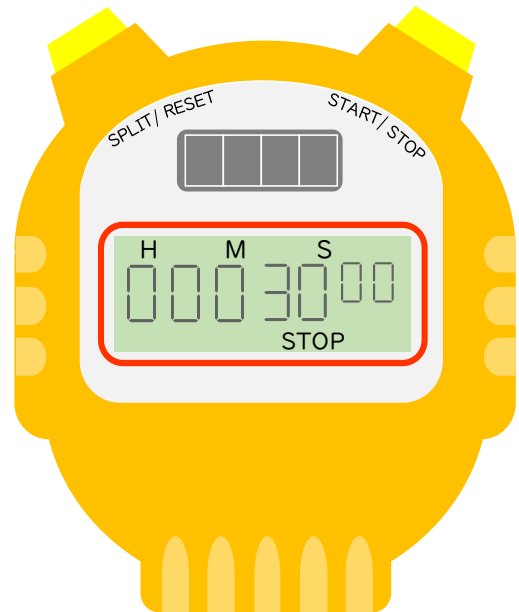
② 120秒 = 分

2 次のストップウォッチは、それぞれ何秒を表していますか。



秒

②



秒





時こくと時間の
もとめかた 15

分と秒



日にち： 月 日

名まえ _____

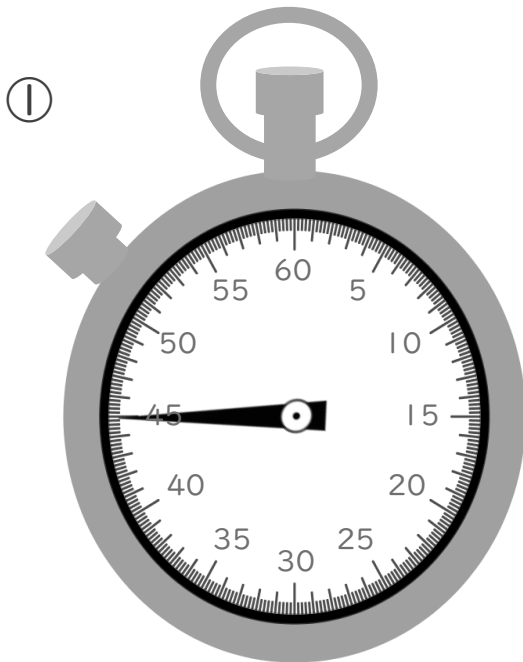
- ・ 1分より短い時間のたんいに、秒（びょう）があります。次の問いに答えましょう。

1 にあてはまる数を書きましょう。

① 3分 = 秒

② 180秒 = 分

2 次のストップウォッチは、それぞれ何秒を表していますか。



秒

②



秒