



時こくと時間の もとめかた 9

○分前の時こく (時計)

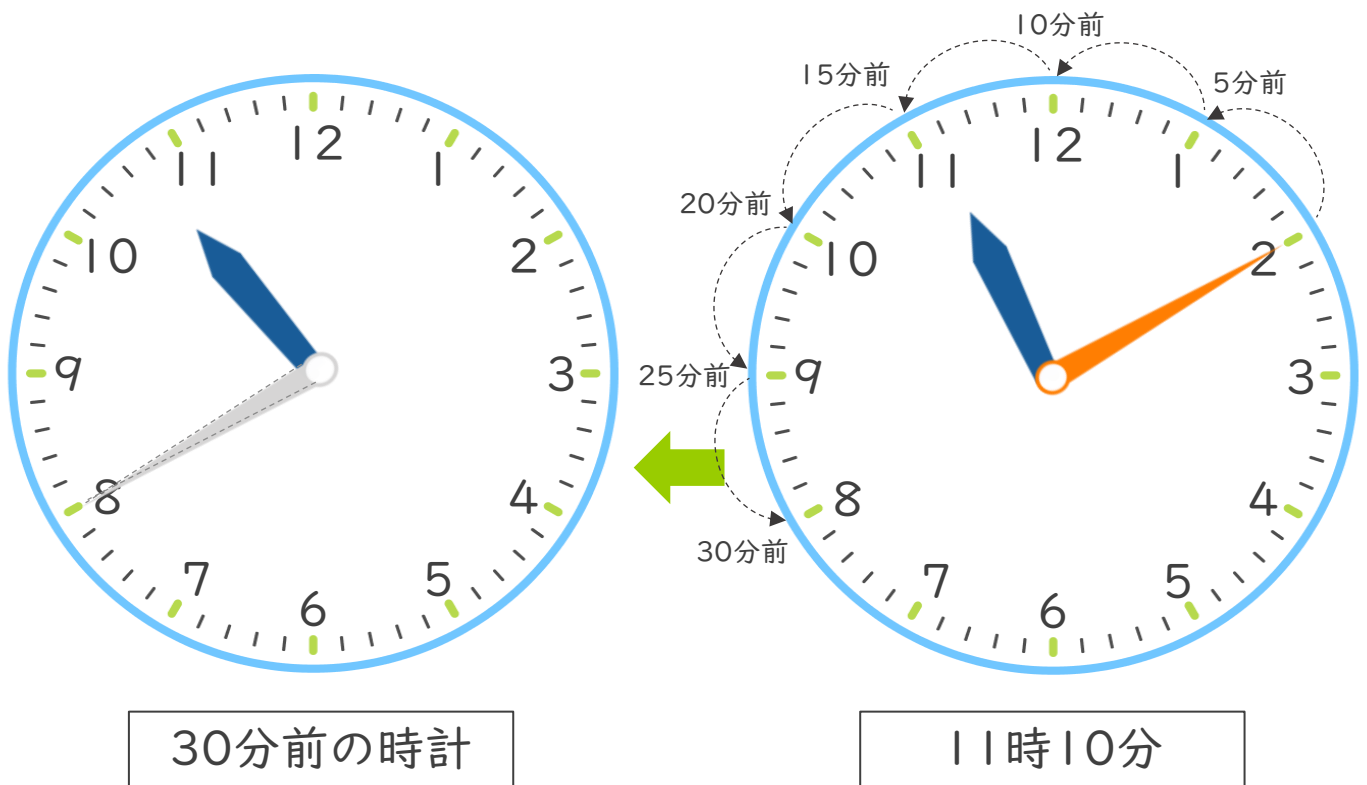


日にち： 月 日

名 _____

・ 公園を出て30分歩いて、学校に11時10分に着きました。次の問題に答えましょう。(うすい字はなぞりましょう。)

① 30分前の時計に長いはりをかきましょう。



② 公園を出た時こくは何時何分ですか。

答え (10時40分)



時こくと時間の
もとめかた 9

2

○分前の時こく (時計)

日にち： 月 日

名 _____

・ 公園を出て45分歩いて、学校に11時15分に着きました。次の問題に答えましょう。

① 45分前の時計に長いはりをかきましょう。



② 公園を出た時こくは何時何分ですか。

答え ()



時こくと時間の もとめかた 9

3

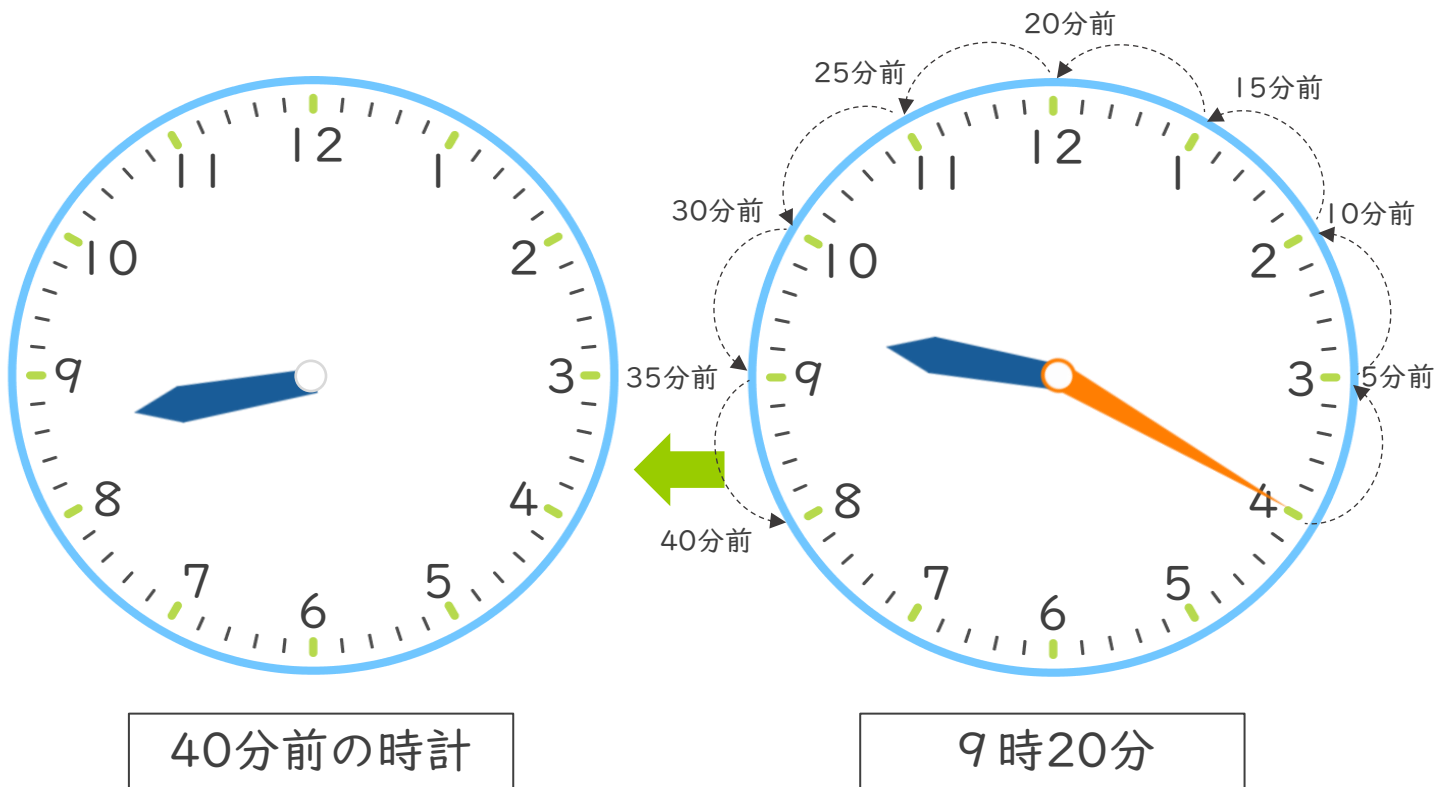
○分前の時こく (時計)

日にち： 月 日

名 _____

・ 公園を出て40分歩いて、学校に9時20分に着きました。次の問題に答えましょう。

① 40分前の時計に長いはりをかきましょう。



② 公園を出た時こくは何時何分ですか。

答え ()



時こくと時間の
もとめかた 9



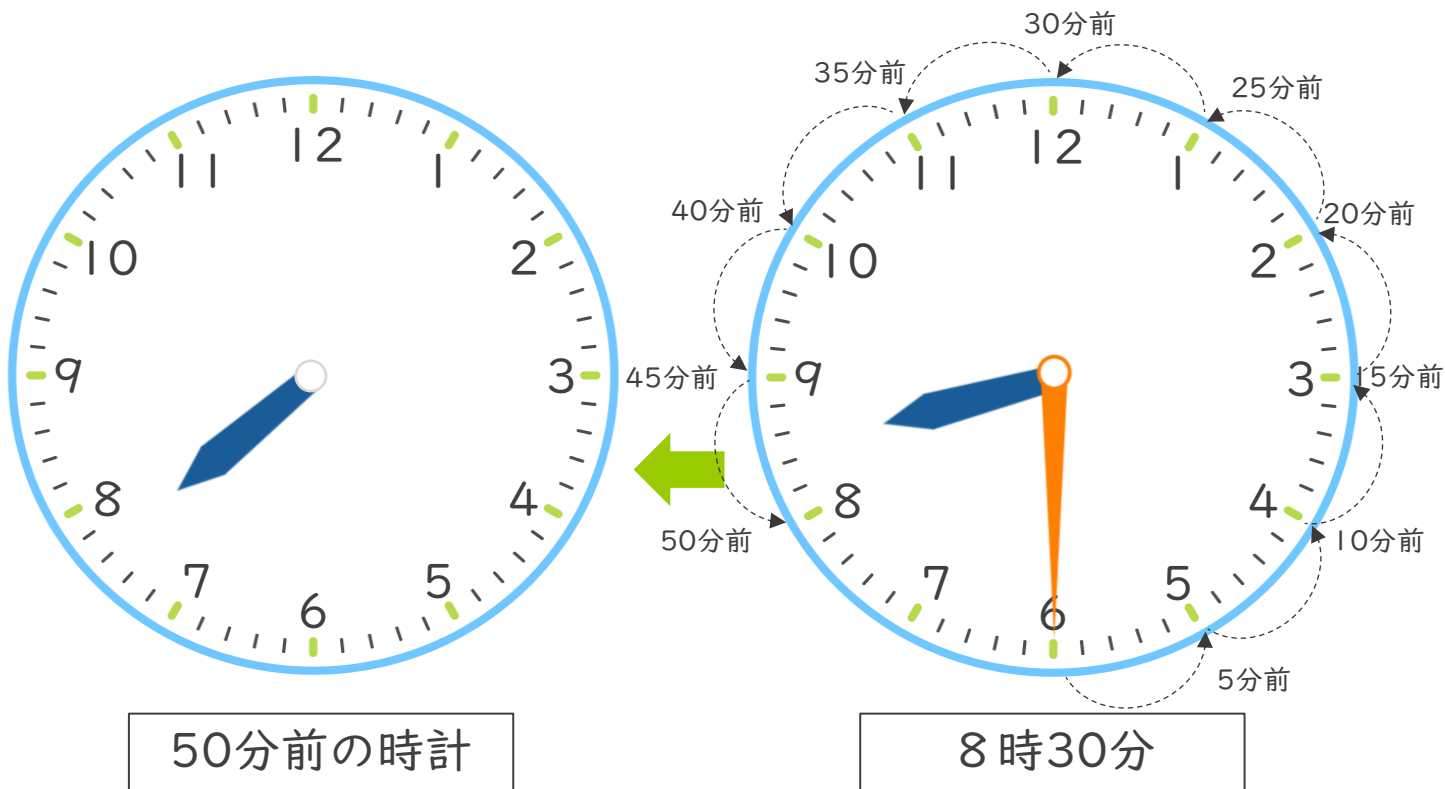
○分前の時こく (時計)

日にち： 月 日

名 _____

・ 公園を出て50分歩いて、学校に8時30分に着きました。次の問題に答えましょう。

① 50分前の時計に長いはりをかきましょう。



② 公園を出た時こくは何時何分ですか。

答え ()



時こくと時間の
もとめかた 9



○分前の時こく (時計)

日にち： 月 日

名 _____

・ 公園を出て15分歩いて、学校に10時10分に着きました。次の問題に答えましょう。

① 15分前の時計に長いはりをかきましよう。



② 公園を出た時こくは何時何分ですか。

答え（ ）



時こくと時間の
もとめかた 9



○分前の時こく (時計)

日にち： 月 日

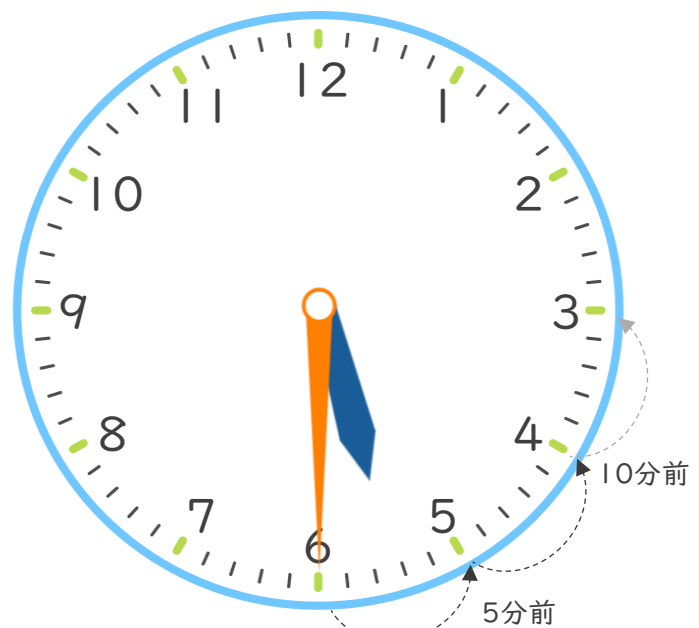
名 _____

・ 公園を出て40分歩いて、学校に5時30分に着きました。次の問題に答えましょう。

① 40分前の時計に長いはりをかきましょう。



40分前の時計



5時30分

② 公園を出た時こくは何時何分ですか。

答え ()



時こくと時間の
もとめかた 9



○分前の時こく (時計)

日にち： 月 日

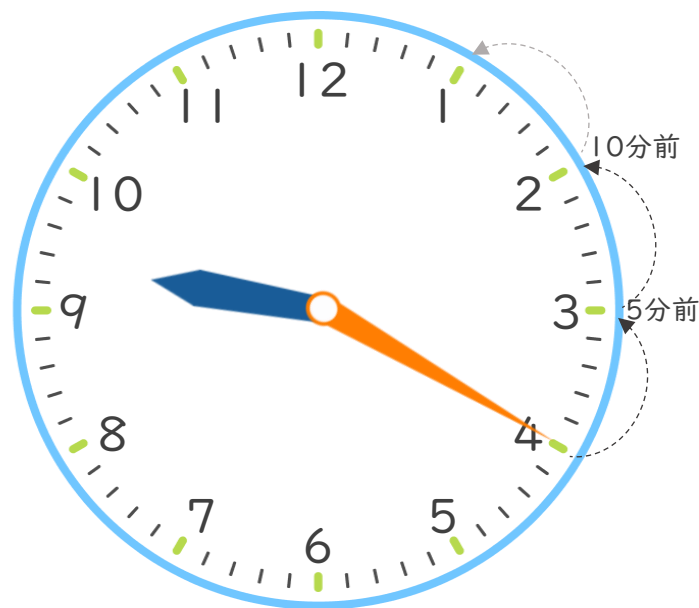
名 _____

・ 公園を出て30分歩いて、学校に9時20分に着きました。次の問題に答えましょう。

① 30分前の時計に長いはりをかきましよう。



30分前の時計



9時20分

② 公園を出た時こくは何時何分ですか。

答え ()



時こくと時間の
もとめかた 9



○分前の時こく (時計)

日にち： 月 日

名 _____

・ 公園を出て45分歩いて、学校に6時30分に着きました。次の問題に答えましょう。

① 45分前の時計に長いはりをかきましよう。



45分前の時計



6時30分

② 公園を出た時こくは何時何分ですか。

答え ()



時こくと時間の もとめかた 9



○分前の時こく (時計)

日にち： 月 日

名 _____

1 公園を出て40分歩いて、学校に10時20分に着きました。次の問題に答えましょう。

① 40分前の時計に長いはりをかきましょう。



40分前の時計

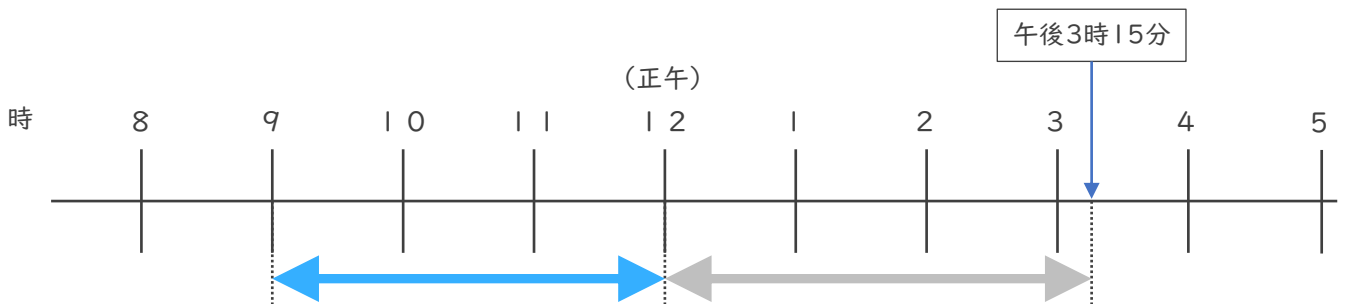


10時20分

② 公園を出た時こくは何時何分ですか。

答え ()

2 午前9時から午後3時15分までの時間をもとめましょう。



答え ()





時こくと時間の
もとめかた 9

12

○分前の時こく (時計)

日にち： 月 日

名 _____

1 公園を出て30分歩いて、学校に7時20分に^つ着きました。次の問題に
答えましょう。

① 30分前の時計に長いはりをかきましよう。



30分前の時計

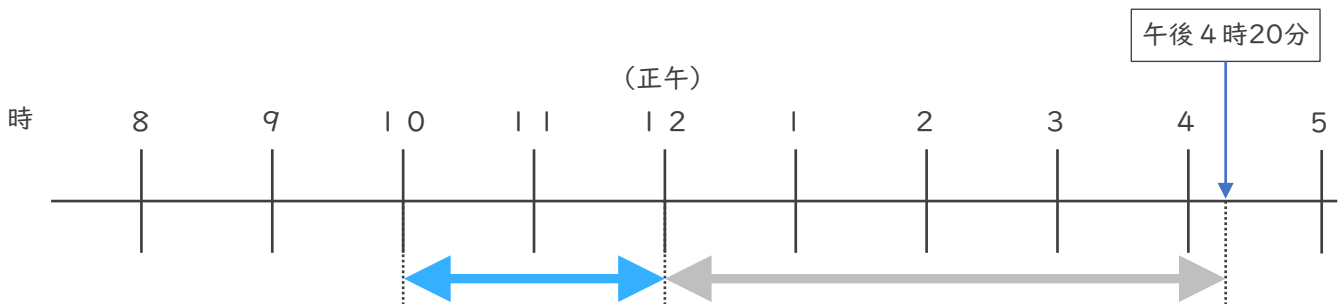


7時20分

② 公園を出た時こくは何時何分ですか。

答え ()

2 午前^{こぜん}10時から午後^{こご}4時20分までの時間をもとめましよう。



答え ()





時こくと時間の
もとめかた 9 | 4

○分前の時こく（時計）

日にち： 月 日

名 _____

1 公園を出て50分歩いて、学校に3時20分に着きました。次の問題に答えましょう。

① 50分前の時計に長いはりをかきましょう。



50分前の時計



3時20分

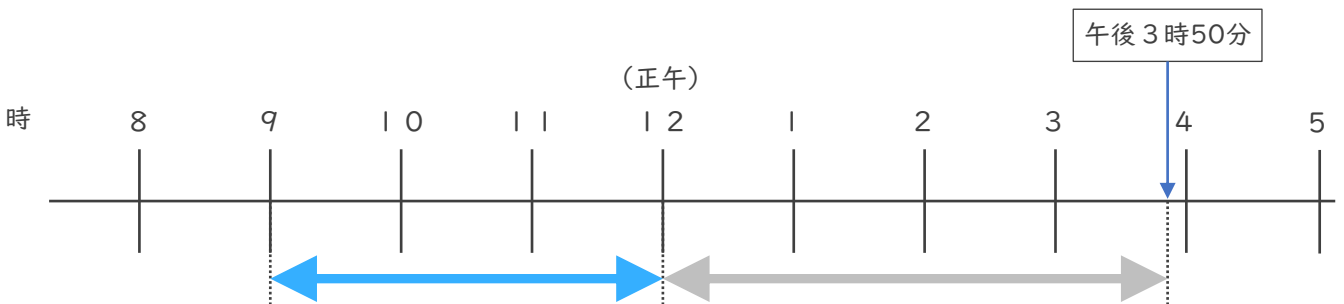


② 公園を出た時こくは何時何分ですか。

答え（

）

2 午前9時から午後3時50分の時間をもとめましょう。



答え（

）

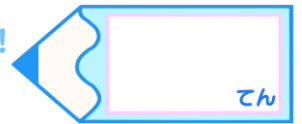




時こくと時間の
もとめかた 9 15

○分前の時こく (時計)

めざせ100点!



てん

名 _____

1 公園を出て45分歩いて、学校に10時15分に着きました。次の問題に
答えましょう。(各35点)

① 45分前の時計に長いはりをかきましょう。



45分前の時計

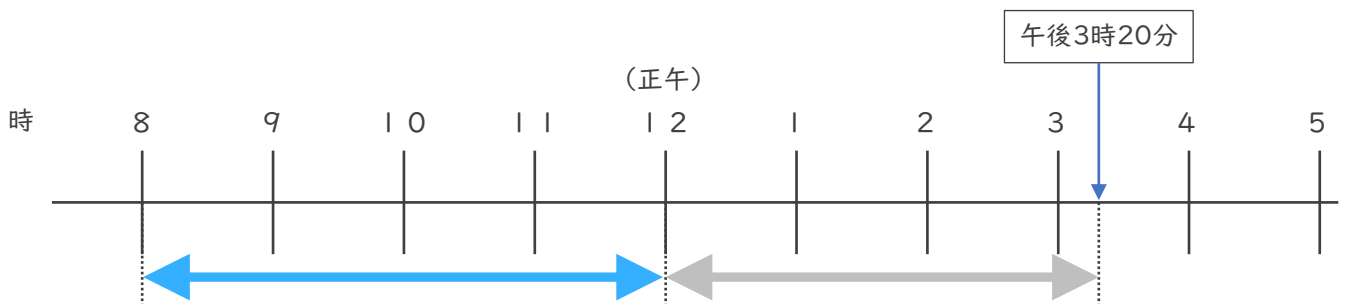


10時15分

② 公園を出た時こくは何時何分ですか。

答え ()

2 午前8時から午後3時20分までの時間をもとめましょう。(30点)



答え ()

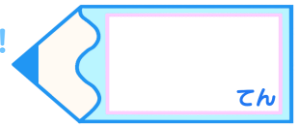




時こくと時間の
もとめかた 9 16

○分前の時こく (時計)

めざせ100点!



てん

名 _____

1 公園を出て30分歩いて、学校に4時10分に着きました。次の問題に
答えましょう。(各35点)

① 30分前の時計に長いはりをかきましょう。



30分前の時計



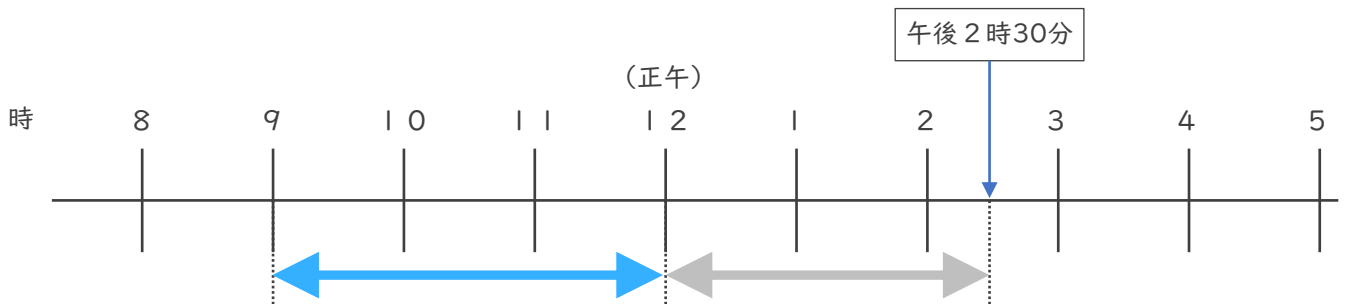
4時10分



② 公園を出た時こくは何時何分ですか。

答え ()

2 午前9時から午後2時30分までの時間をもとめましょう。(30点)



答え ()



時こくと時間の もとめかた 9

○分前の時こく (時計)



日にち： 月 日

名 _____

・ 公園を出て30分歩いて、学校に11時10分に着きました。次の問題に答えましょう。（うすい字はなぞりましょう。）

① 30分前の時計に長いはりをかきましょう。



② 公園を出た時こくは何時何分ですか。

答え（ 10時40分 ）





時こくと時間の
もとめかた 9

2

○分前の時こく (時計)

日にち： 月 日

名 _____

・ 公園を出て45分歩いて、学校に11時15分に着きました。次の問題に答えましょう。

① 45分前の時計に長いはりをかきましょう。



② 公園を出た時こくは何時何分ですか。

答え (10時30分)





時こくと時間の
もとめかた 9



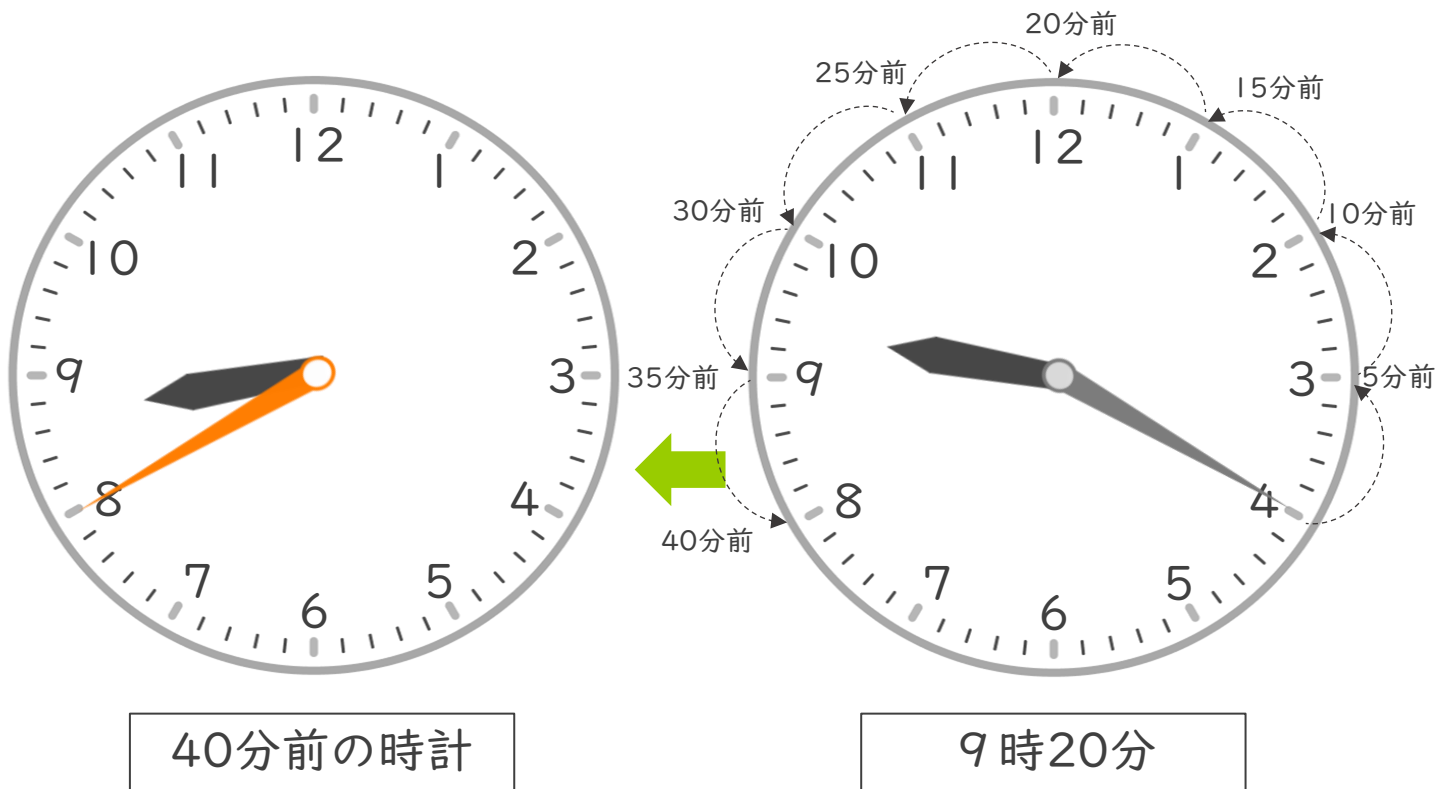
○分前の時こく (時計)

日にち： 月 日

名 _____

・ 公園を出て40分歩いて、学校に9時20分に着きました。次の問題に答えましょう。

① 40分前の時計に長いはりをかきましょう。



② 公園を出た時こくは何時何分ですか。

答え (8時40分)



時こくと時間の
もとめかた 9

4

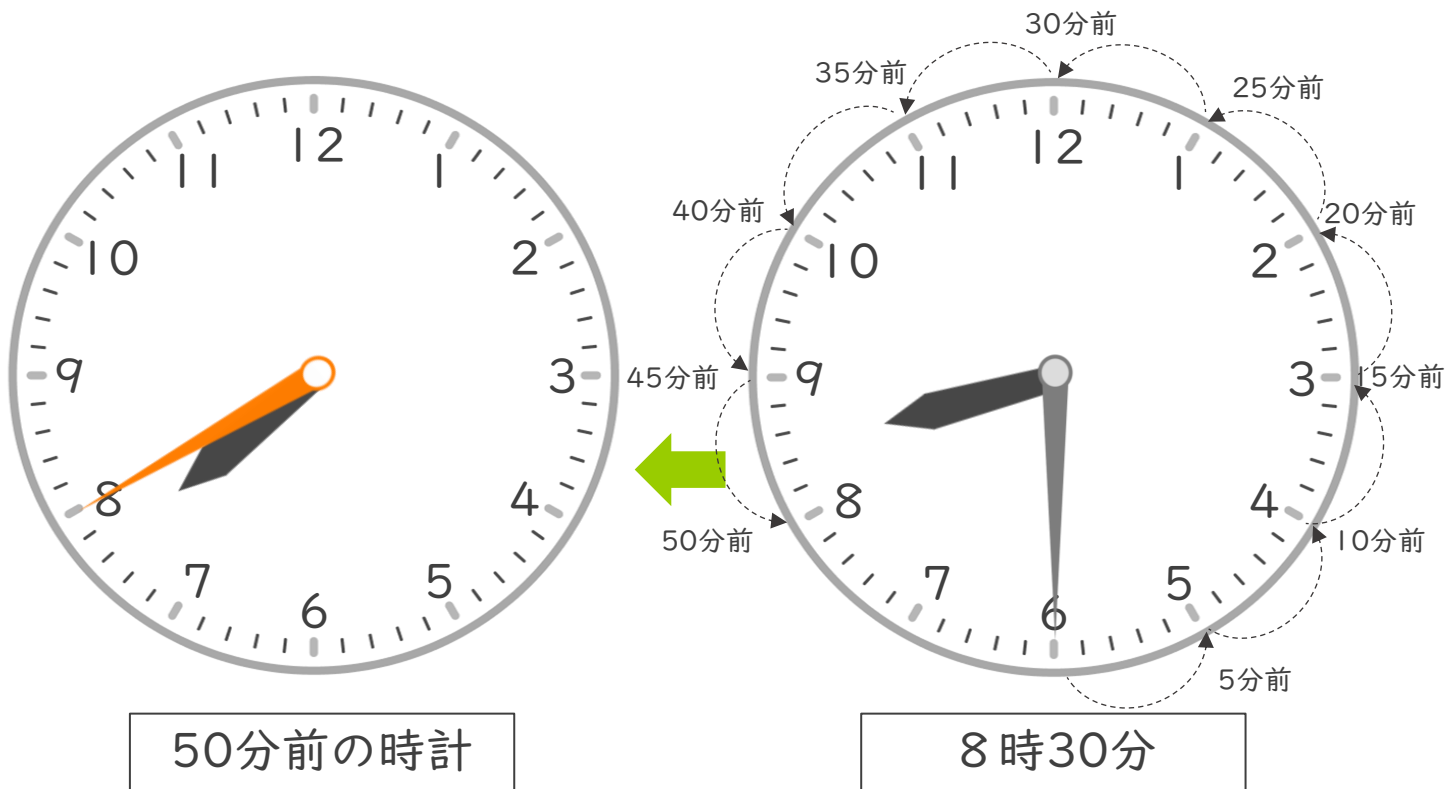
○分前の時こく (時計)

日にち： 月 日

名 _____

・ 公園を出て50分歩いて、学校に8時30分に着きました。次の問題に答えましょう。

① 50分前の時計に長いはりをかきましょう。



② 公園を出た時こくは何時何分ですか。

答え (7時40分)



時こくと時間の
もとめかた 9



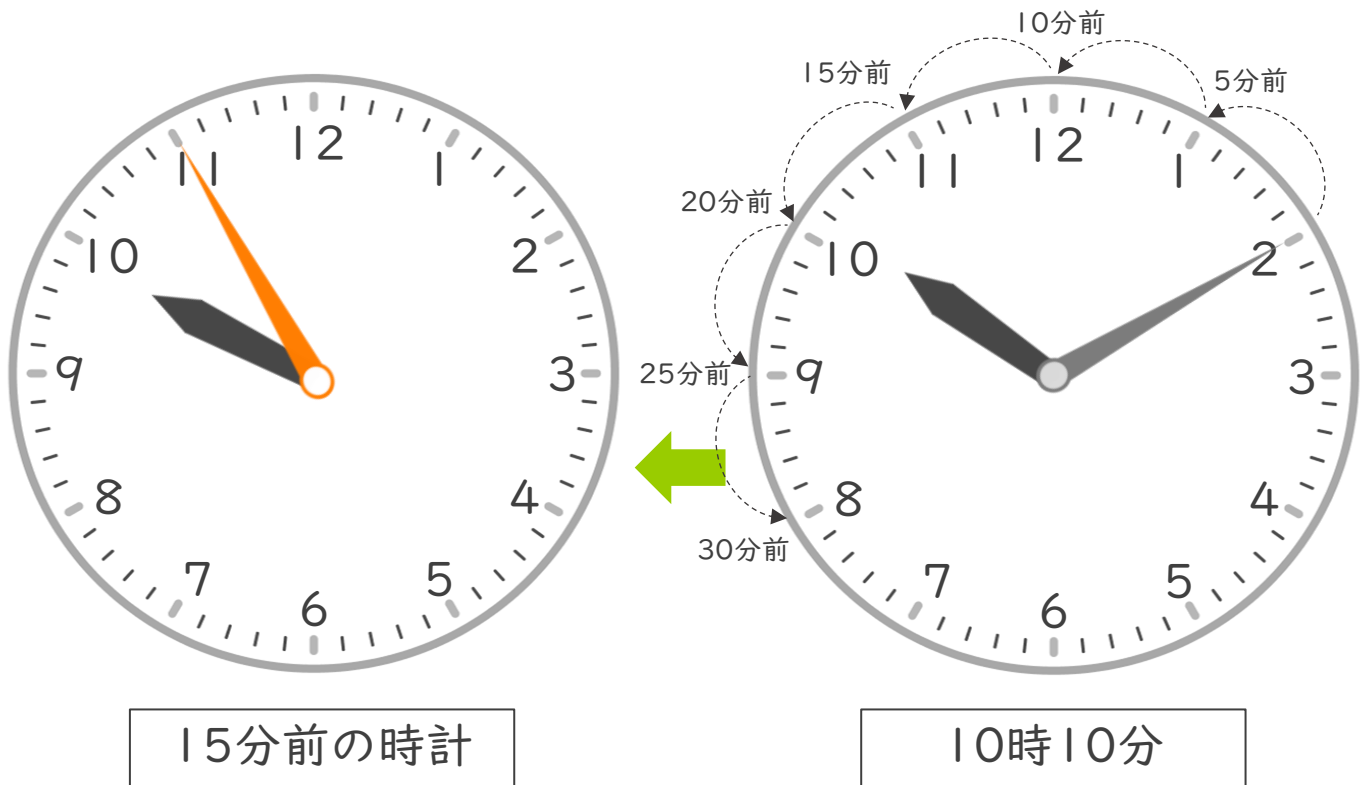
○分前の時こく (時計)

日にち： 月 日

名 _____

・ 公園を出て15分歩いて、学校に10時10分に着きました。次の問題に答えましょう。

① 15分前の時計に長いはりをかきましよう。



② 公園を出た時こくは何時何分ですか。

答え (9時55分)



時こくと時間の
もとめかた 9



○分前の時こく (時計)

日にち： 月 日

名 _____

・ 公園を出て40分歩いて、学校に5時30分に着きました。次の問題に答えましょう。

① 40分前の時計に長いはりをかきましょう。



② 公園を出た時こくは何時何分ですか。

答え (4時50分)



時こくと時間の
もとめかた 9



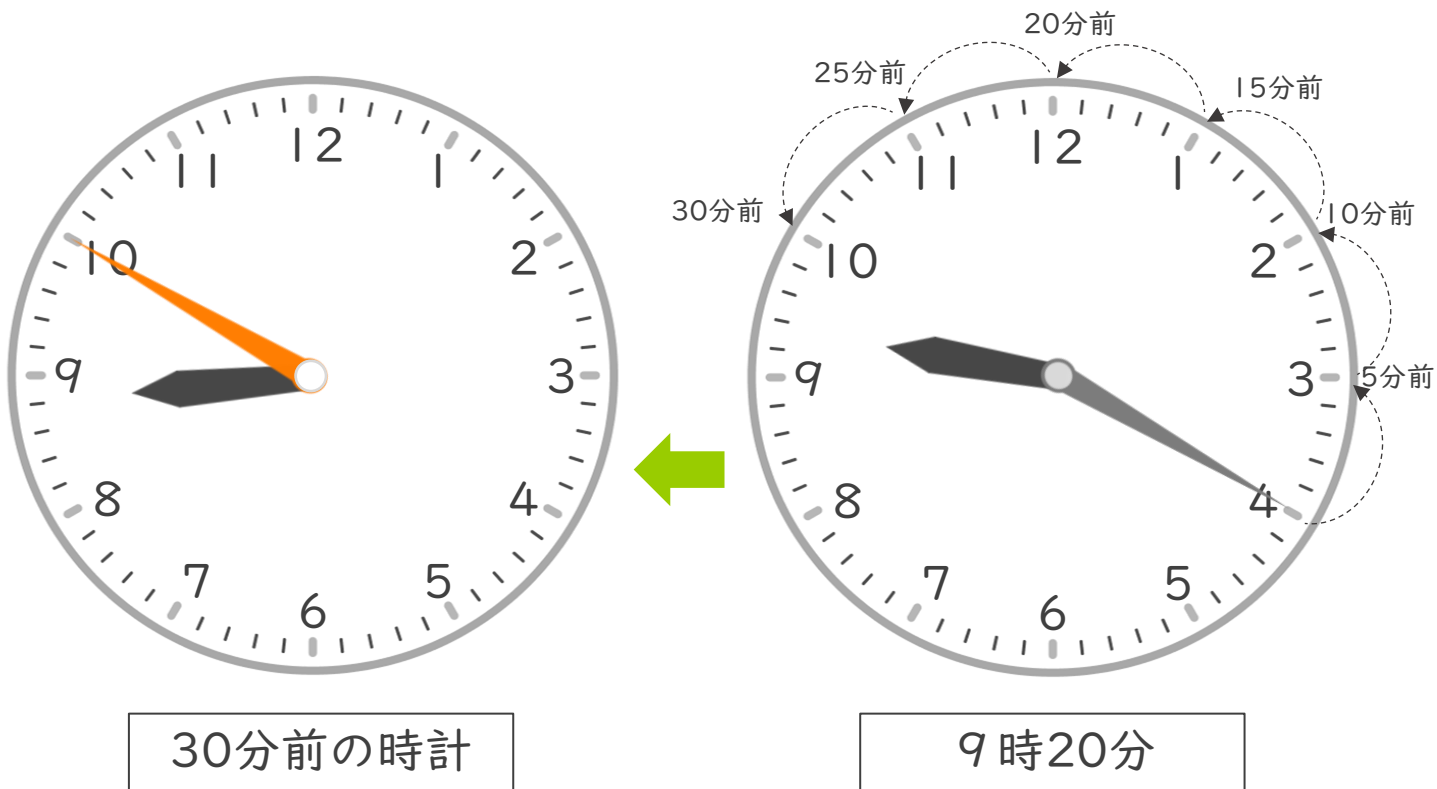
○分前の時こく (時計)

日にち： 月 日

名 _____

・ 公園を出て30分歩いて、学校に9時20分に着きました。次の問題に答えましょう。

① 30分前の時計に長いはりをかきましょう。



② 公園を出た時こくは何時何分ですか。

答え (8時50分)



時こくと時間の
もとめかた 9



○分前の時こく (時計)

日にち： 月 日

名 _____

・ 公園を出て40分歩いて、学校に11時10分に着きました。次の問題に答えましょう。

① 40分前の時計に長いはりをかきましよう。



② 公園を出た時こくは何時何分ですか。

答え (10時30分)



時こくと時間の
もとめかた 9



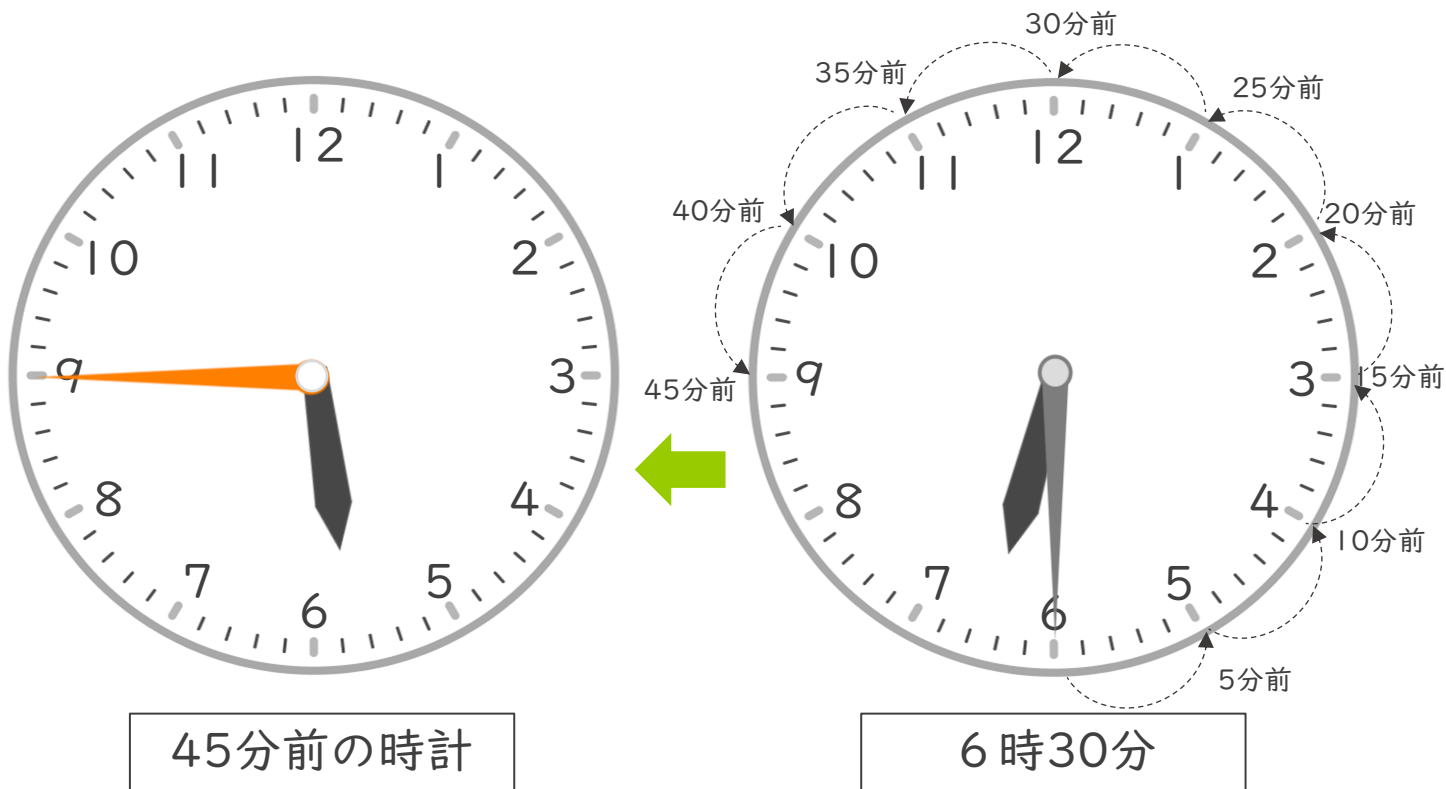
○分前の時こく (時計)

日にち： 月 日

名 _____

・ 公園を出て45分歩いて、学校に6時30分に着きました。次の問題に答えましょう。

① 45分前の時計に長いはりをかきましょう。



② 公園を出た時こくは何時何分ですか。

答え (5時45分)



時こくと時間の
もとめかた 9



○分前の時こく (時計)

日にち： 月 日

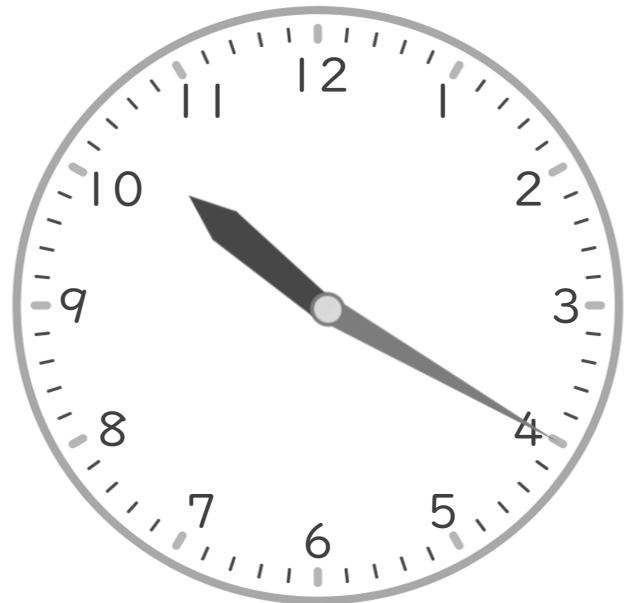
名 _____

1 公園を出て40分歩いて、学校に10時20分に着きました。次の問題に
答えましょう。

① 40分前の時計に長いはりをかきましょう。



40分前の時計

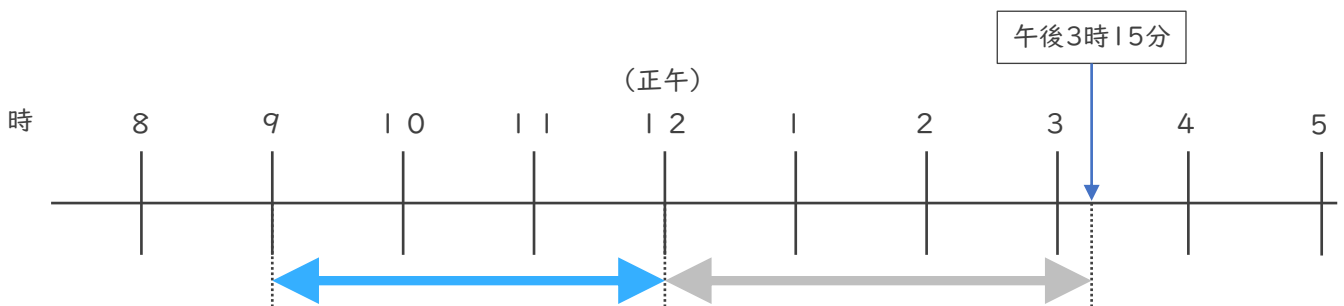


10時20分

② 公園を出た時こくは何時何分ですか。

答え (9時40分)

2 午前9時から午後3時15分までの時間をもとめましょう。



答え (6時間15分)





時こくと時間の もとめかた 9

○分前の時こく (時計)



日にち： 月 日

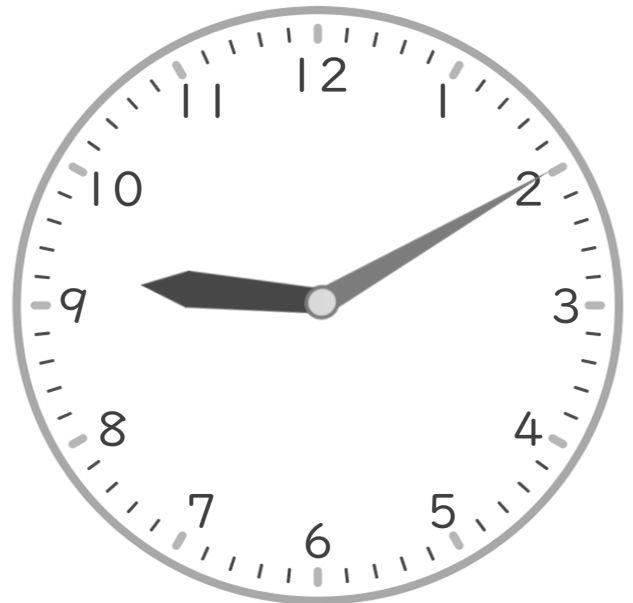
名 _____

1 公園を出て30分歩いて、学校に9時10分に着きました。次の問題に
答えましょう。

① 30分前の時計に長いはりをかきましょう。



30分前の時計

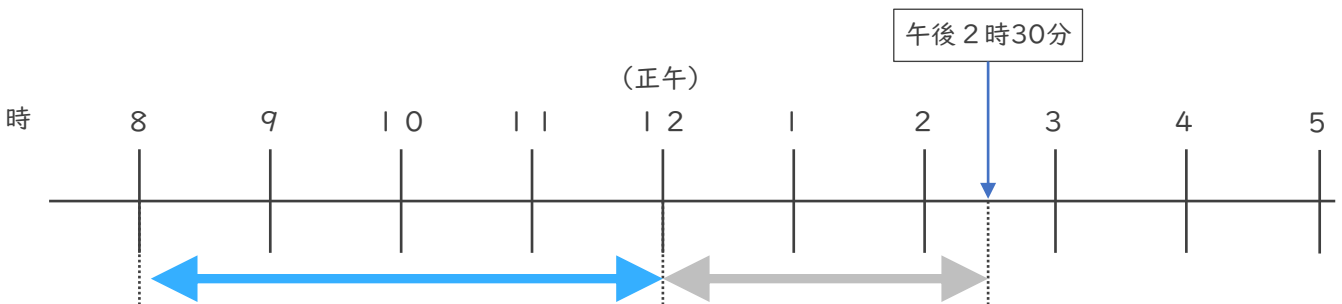


9時10分

② 公園を出た時こくは何時何分ですか。

答え (**8時40分**)

2 午前8時から午後2時30分までの時間をもとめましょう。



答え (**6時間30分**)



時こくと時間の
もとめかた 9

12

○分前の時こく (時計)

日にち： 月 日

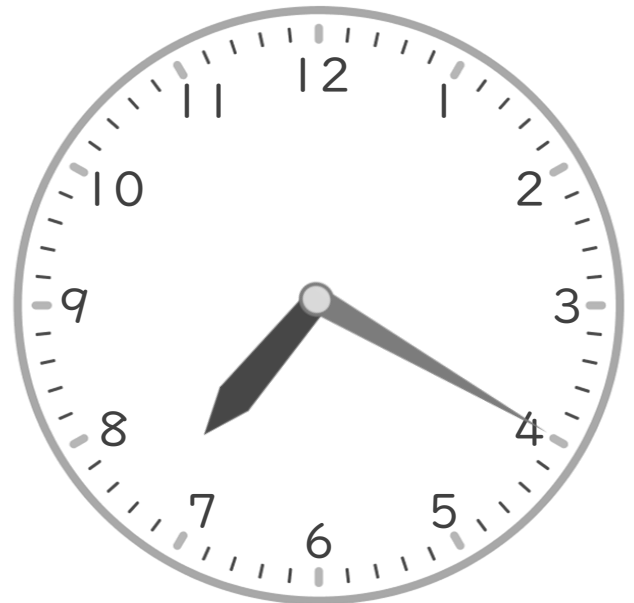
名 _____

1 公園を出て30分歩いて、学校に7時20分に着きました。次の問題に
答えましょう。

① 30分前の時計に長いはりをかきましょう。



30分前の時計

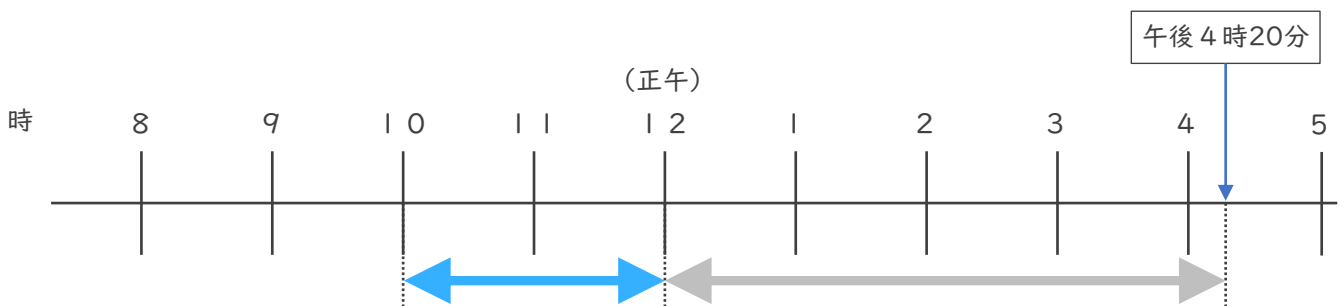


7時20分

② 公園を出た時こくは何時何分ですか。

答え (6時50分)

2 午前10時から午後4時20分までの時間をもとめましょう。



答え (6時間20分)





時こくと時間の
もとめかた 9

13

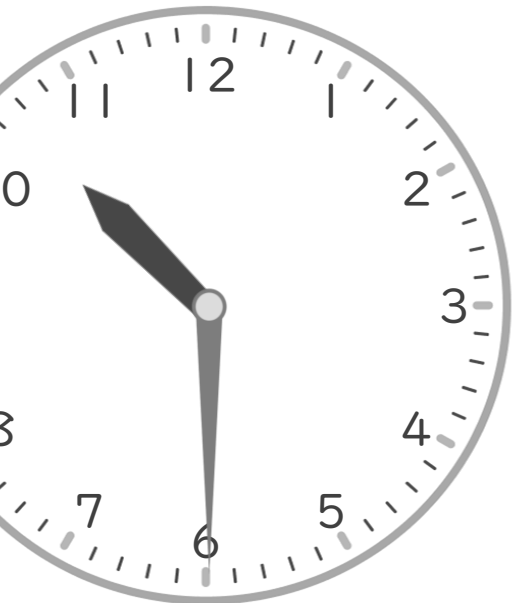
○分前の時こく (時計)

日にち： 月 日

名 _____

1 公園を出て45分歩いて、学校に10時30分に着きました。次の問題に
答えましょう。

① 45分前の時計に長いはりをかきましよう。



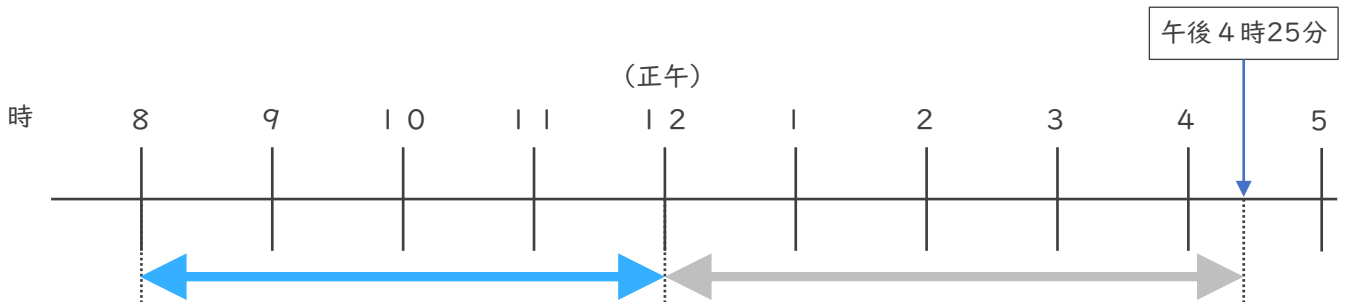
45分前の時計

10時30分

② 公園を出た時こくは何時何分ですか。

答え (9時45分)

2 午前8時から午後4時25分までの時間をもとめましよう。



答え (8時間25分)



時こくと時間の
もとめかた 9

14

○分前の時こく (時計)

日にち： 月 日

名 _____

1 公園を出て50分歩いて、学校に3時20分に着きました。次の問題に
答えましょう。

① 50分前の時計に長いはりをかきましょう。



50分前の時計

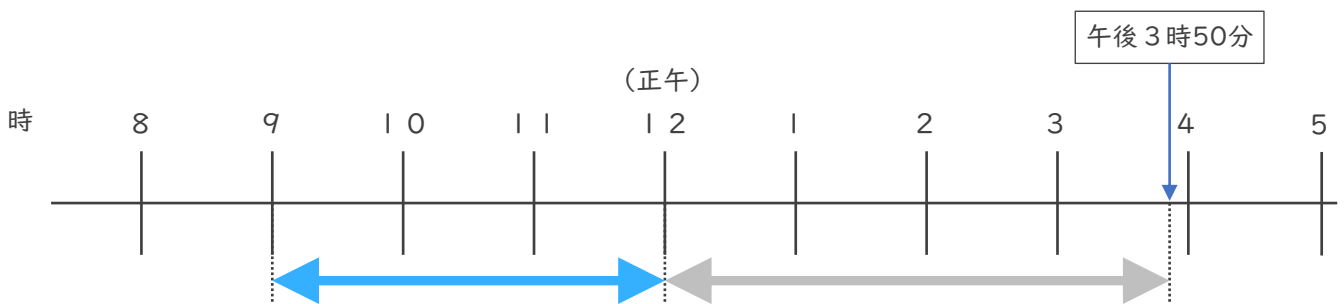


3時20分

② 公園を出た時こくは何時何分ですか。

答え (2時30分)

2 午前9時から午後3時50分までの時間をもとめましょう。



答え (6時間50分)

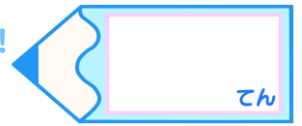




時こくと時間の
もとめかた 9 15

○分前の時こく (時計)

めざせ100点!



てん

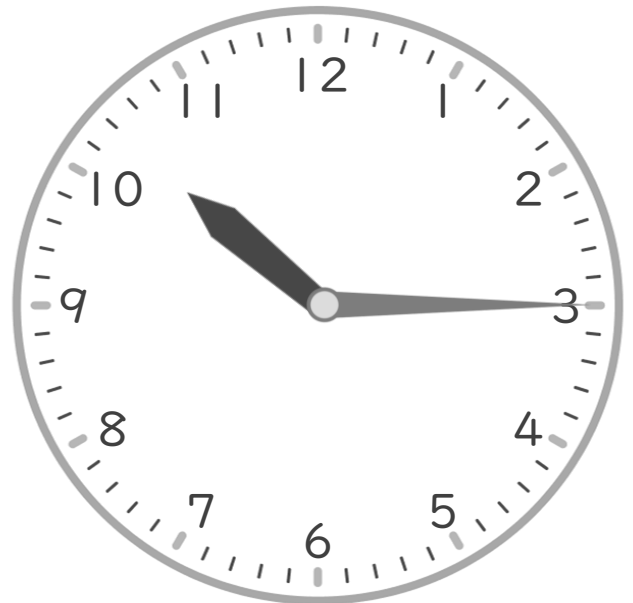
名 _____

1 公園を出て45分歩いて、学校に10時15分に着きました。次の問題に
答えましょう。(各35点)

① 45分前の時計に長いはりをかきましょう。



45分前の時計

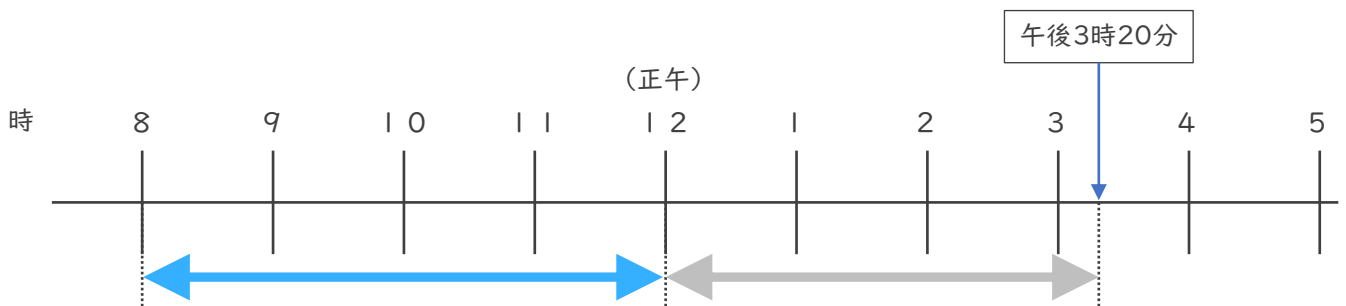


10時15分

② 公園を出た時こくは何時何分ですか。

答え (9時30分)

2 午前8時から午後3時20分までの時間をもとめましょう。(30点)



答え (7時間20分)

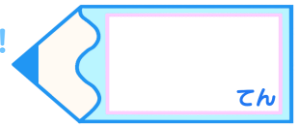




時こくと時間の
もとめかた 9 16

○分前の時こく (時計)

めざせ100点!



てん

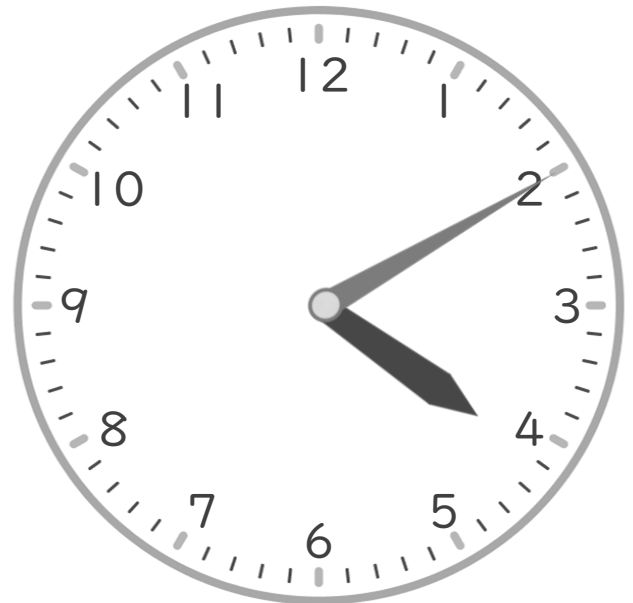
名 _____

1 公園を出て30分歩いて、学校に4時10分に着きました。次の問題に
答えましょう。(各35点)

① 30分前の時計に長いはりをかきましょう。



30分前の時計

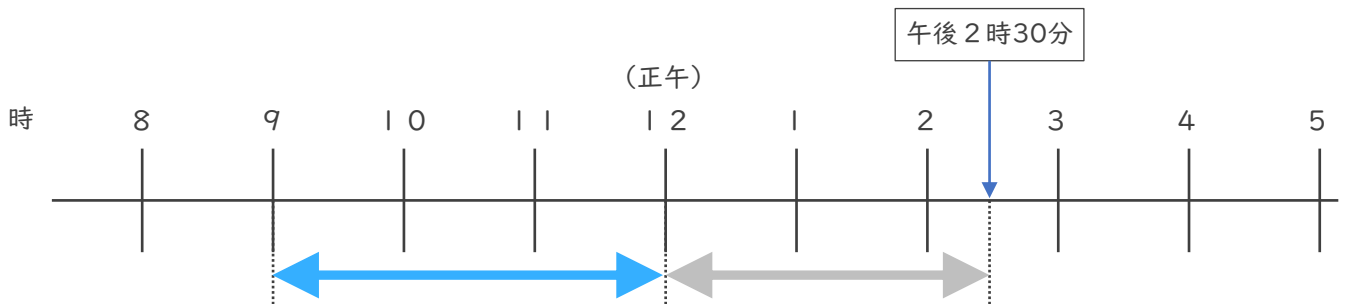


4時10分

② 公園を出た時こくは何時何分ですか。

答え (3時40分)

2 午前9時から午後2時30分までの時間をもとめましょう。(30点)



答え (5時間30分)

