



重さのたんいと はかりかた 4

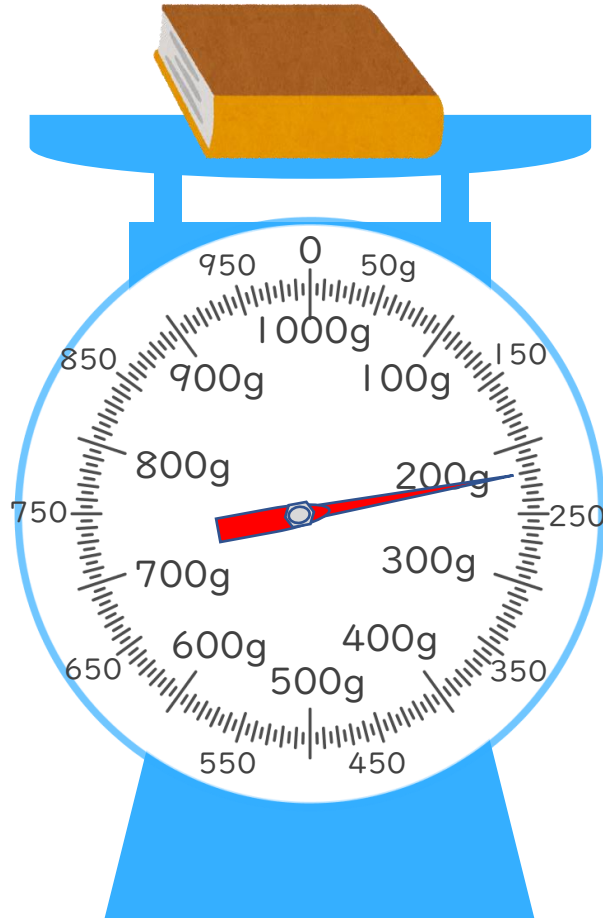
◎ はかりの目もり
(1000グラムまで)



日にち： 月 日

名まえ _____

・本の重さを、はかりを使って調べます。(うすい字はなぞりましょう。)



① このはかりでは、何gまではかれますか。

答え： 1000 g

② いちばん小さい1めもりは、何gを表していますか。

答え： 5 g

③ 本の重さは何gですか。

答え： 220 g



重さのたんいと
はかりかた 4

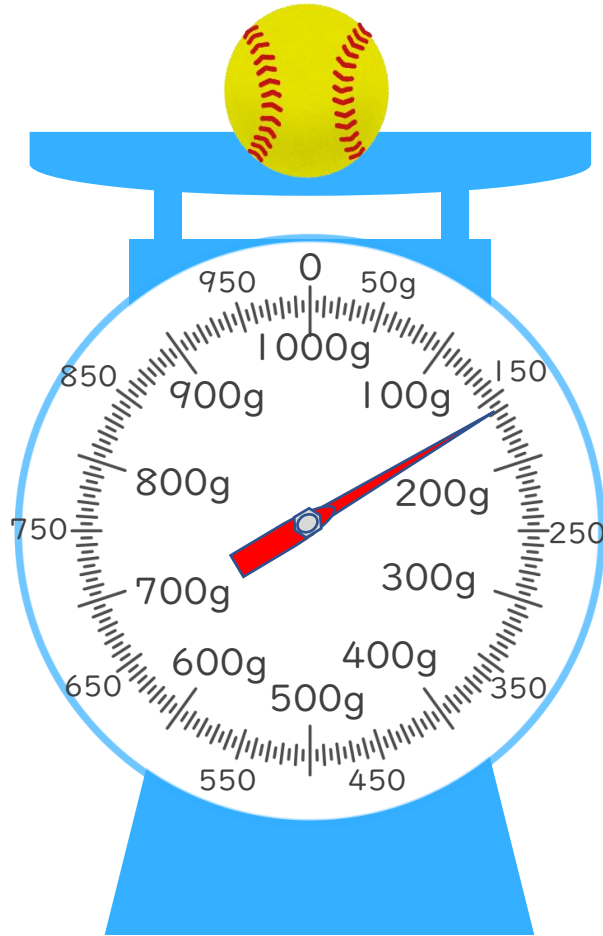
2

◎ はかりの目もり
(1000グラムまで)

日にち： 月 日

名まえ _____

・ボールの重さを、はかりを使って調べます。(うすい字はなぞりましょう。)



① このはかりでは、何gまではかれますか。

答え： _____

② いちばん小さい1めもりは、何gを表していますか。

答え： 5 g

③ ボールの重さは何gですか。

答え： _____



重さのたんいと
はかりかた 4

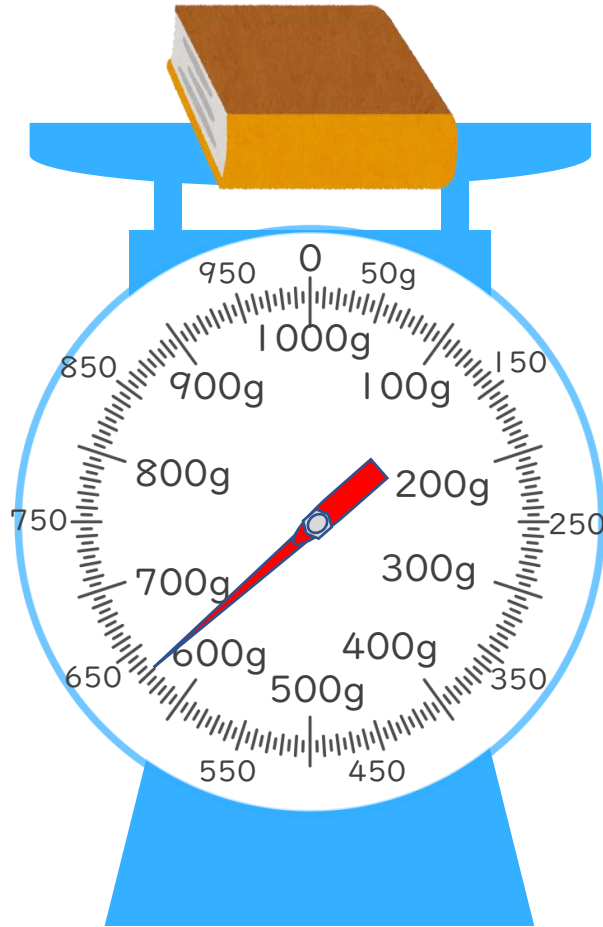
3

◎ はかりの目もり
(1000 グラムまで)

日にち： 月 日

名まえ _____

- ・ 本の重さを、はかりを使って調べます。



- ① このはかりでは、何gまではかれますか。

答え： _____

- ② いちばん小さい1めもりは、何gを表していますか。

答え： _____

- ③ 本の重さは何gですか。

答え： _____





重さのたんいど
はかりかた 4

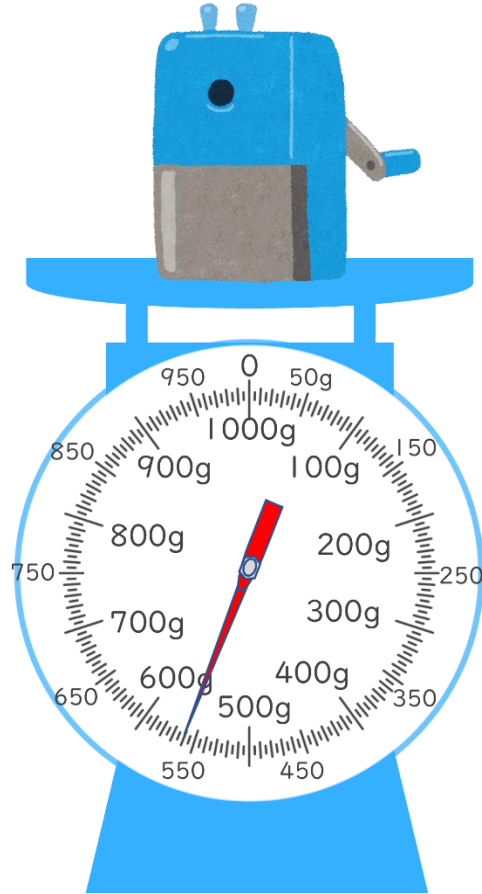
◎ はかりの目もり
(1000グラムまで)



日にち： 月 日

名まえ _____

・ えんぴつけずりの重さを、はかりを使って調べます。



① このはかりでは、何gまではかれますか。

答え： _____

② いちばん小さい1めもりは、何gを表していますか。

答え： _____

③ えんぴつけずりの重さは何gですか。

答え： _____



重さのたんいと はかりかた 4

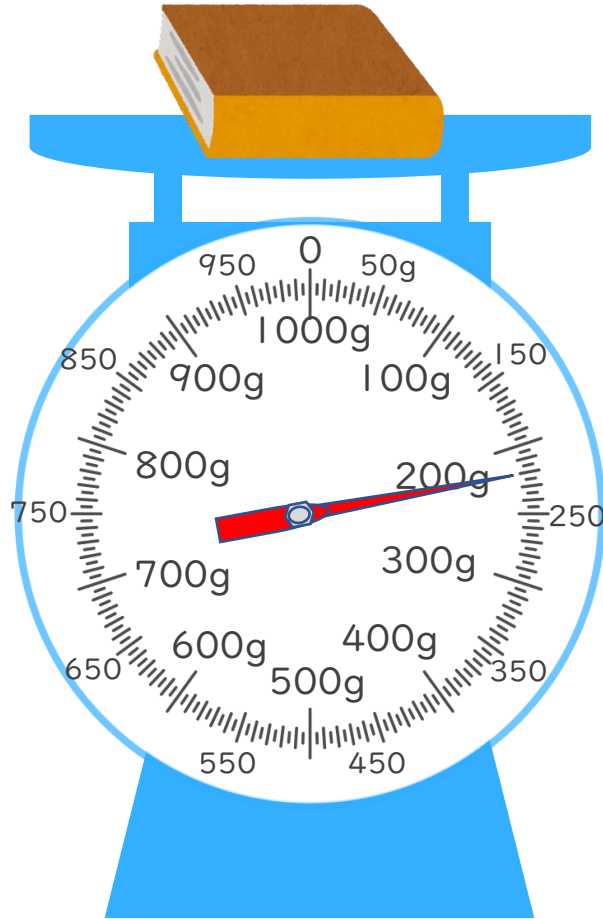
◎ はかりの目もり
(1000グラムまで)



日にち： 月 日

名まえ _____

・本の重さを、はかりを使って調べます。(うすい字はなぞりましょう。)



① このはかりでは、何gまではかれますか。

答え： 1000 g

② いちばん小さい1めもりは、何gを表していますか。

答え： 5 g

③ 本の重さは何gですか。

答え： 220 g



重さのたんいと
はかりかた 4

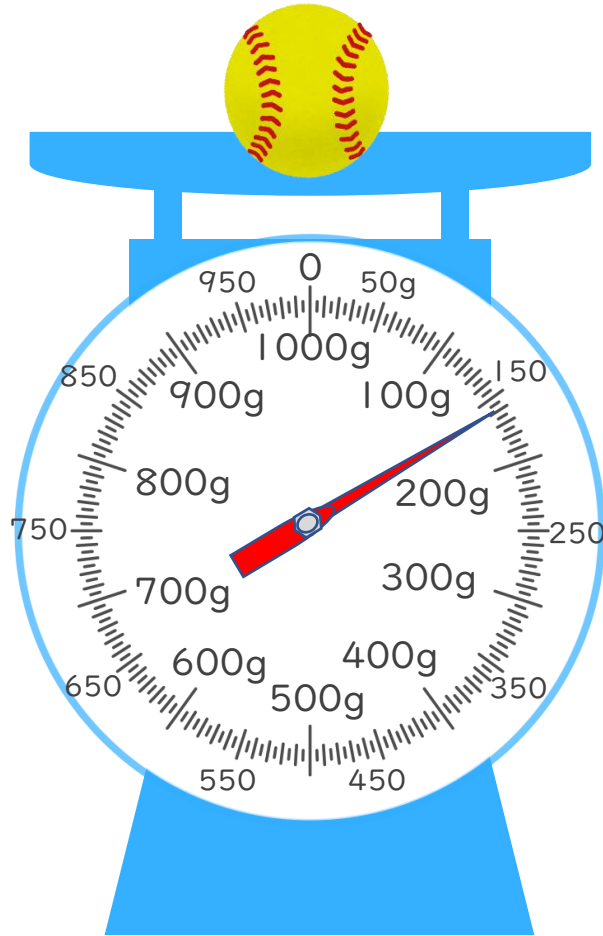
2

◎ はかりの目もり
(1000グラムまで)

日にち： 月 日

名まえ _____

・ボールの重さを、はかりを使って調べます。(うすい字はなぞりましょう。)



① このはかりでは、何gまではかれますか。

答え： 1000 g

② いちばん小さい1めもりは、何gを表していますか。

答え： 5 g

③ ボールの重さは何gですか。

答え： 160 g



重さのたんいと
はかりかた 4

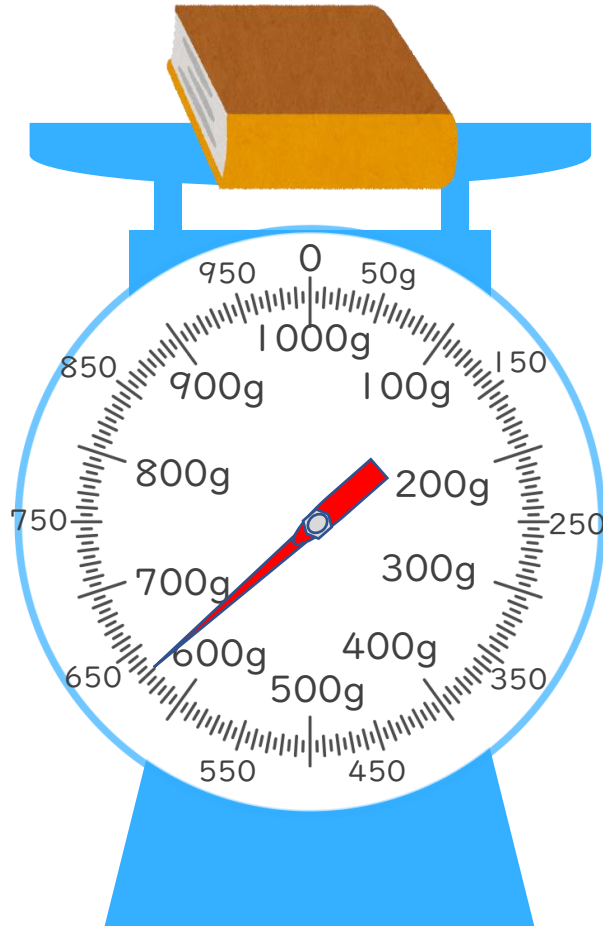
◎ はかりの目もり
(1000グラムまで)

3

日にち： 月 日

名まえ _____

- ・本の重さを、はかりを使って調べます。



- ① このはかりでは、何gまではかれますか。

答え： 1000 g

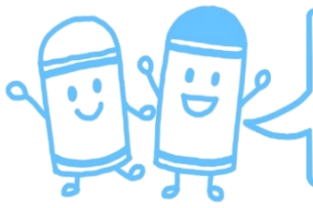
- ② いちばん小さい1めもりは、何gを表していますか。

答え： 5 g

- ③ 本の重さは何gですか。

答え： 630 g





重さのたんいど
はかりかた 4

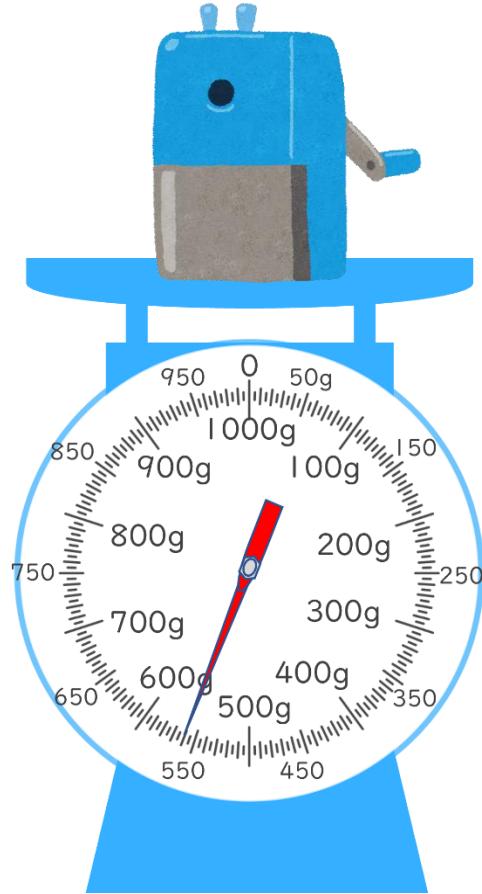
◎ はかりの目もり
(1000グラムまで)



日にち： 月 日

名まえ _____

- ・ えんぴつけずりの重さを、はかりを使って調べます。



- ① このはかりでは、何gまではかれますか。

答え： 1000 g

- ② いちばん小さい1めもりは、何gを表していますか。

答え： 5 g

- ③ えんぴつけずりの重さは何 gですか。

答え： 560 g

