



重さのたんいと
はかりかた 5

● グラムのはかりの
読み取り練習

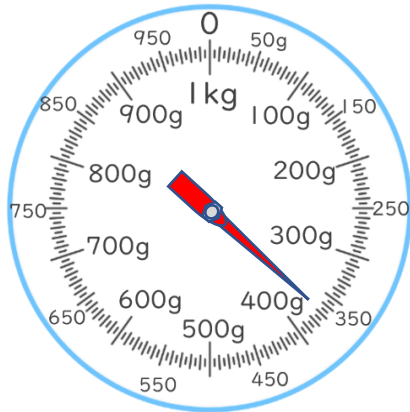


日にち： 月 日

名まえ _____

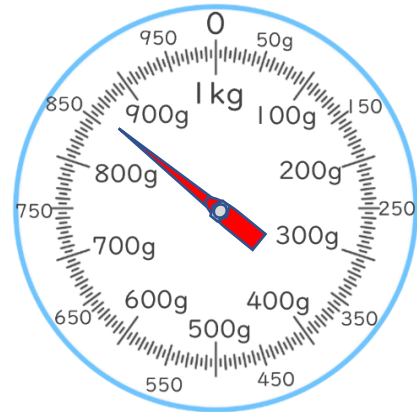
・ はりのさしている重さを書きましょう。(うすい字はなぞりましょう。)

①



答え： 370 g

②



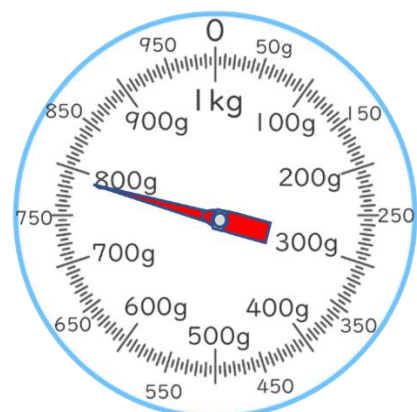
答え： 860 g

③



答え： 450 g

④



答え： _____



重さのたんいと
はかりかた 5

● グラムのはかりの
読み取り練習

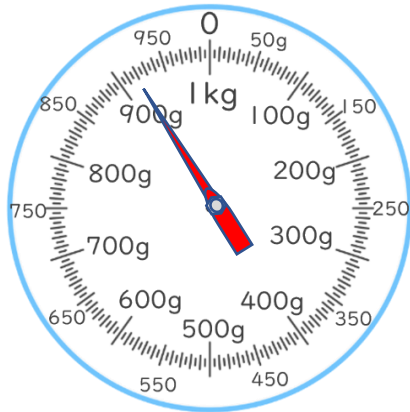


日にち： 月 日

名まえ _____

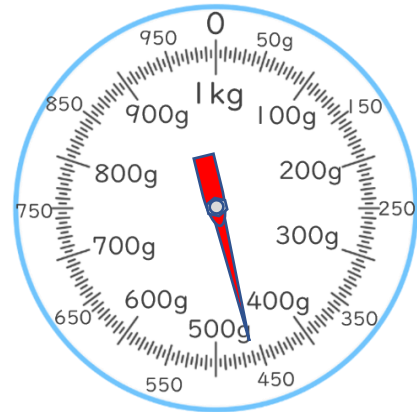
・ はりのさしている重さを書きましょう。(うすい字はなぞりましょう。)

①



答え： 920 g

②



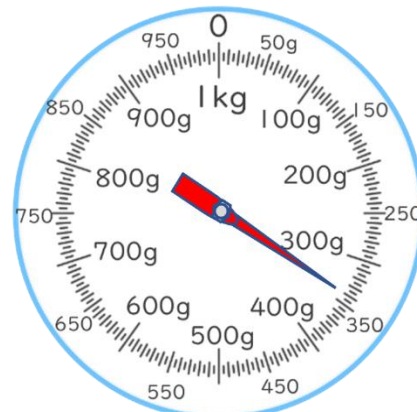
答え： 460 g

③



答え： _____

④



答え： _____



重さのたんいと
はかりかた 5

● グラムのはかりの
読み取り練習

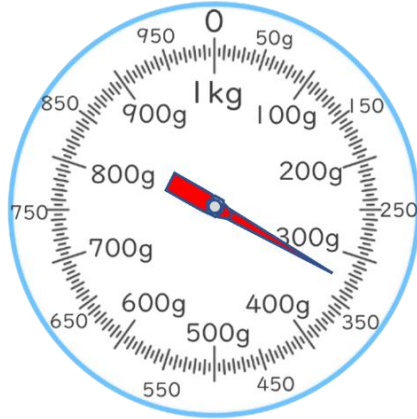


日にち： 月 日

名まえ _____

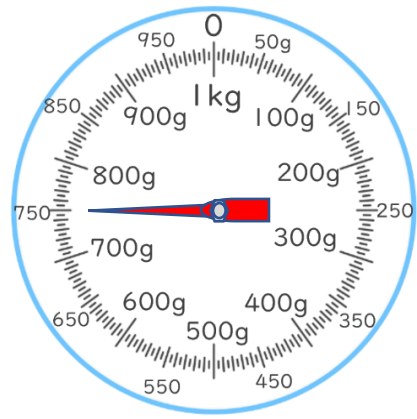
・ はりのさしている重さを書きましょう。(うすい字はなぞりましょう。)

①



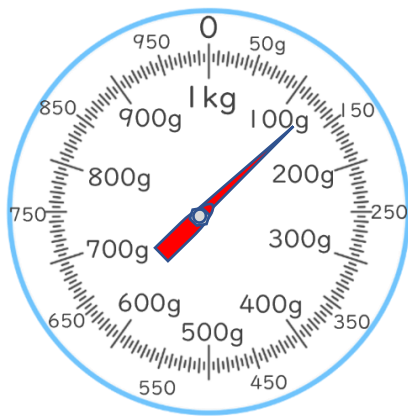
答え： 330 g

②



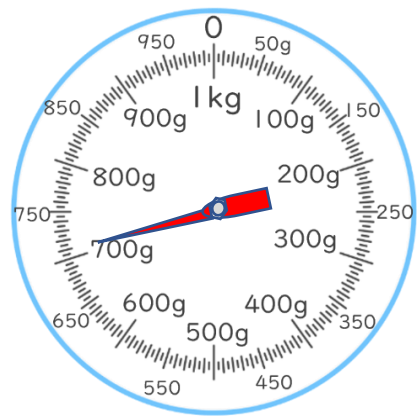
答え： _____

③



答え： _____

④



答え： _____



重さのたんいと
はかりかた 5

● グラムのはかりの
読み取り練習

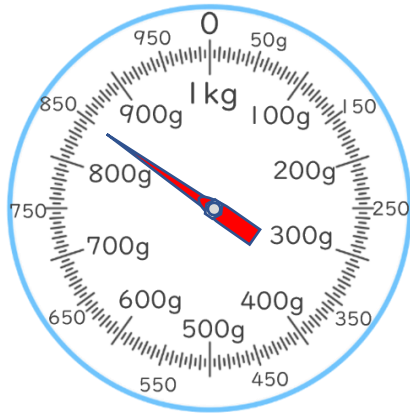


日にち： 月 日

名まえ

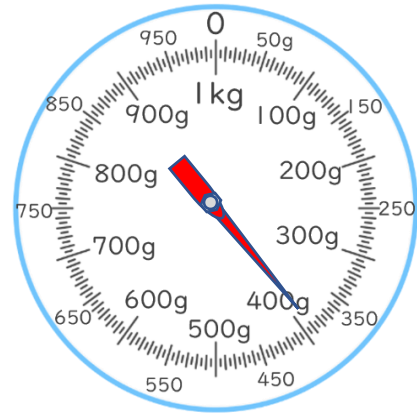
・ はりのさしている重さを書きましょう。

①



答え：

②



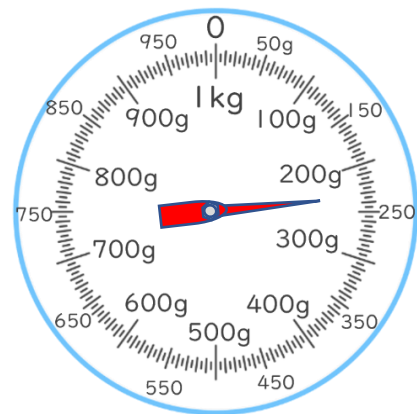
答え：

③



答え：

④



答え：



重さのたんいと
はかりかた 5

● グラムのはかりの
読み取り練習

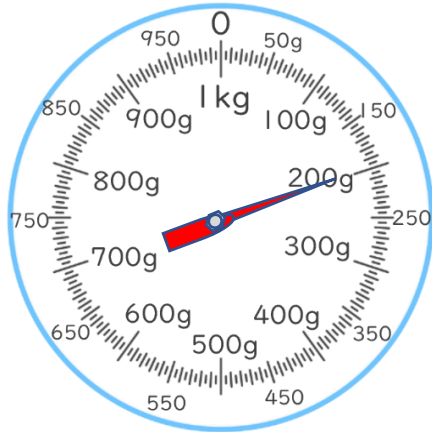


日にち： 月 日

名まえ _____

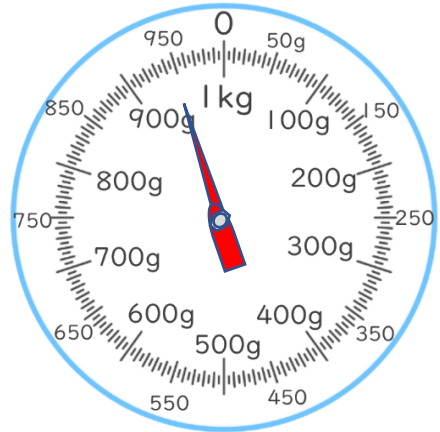
・ はりのさしている重さを書きましょう。(うすい字はなぞりましょう。)

①



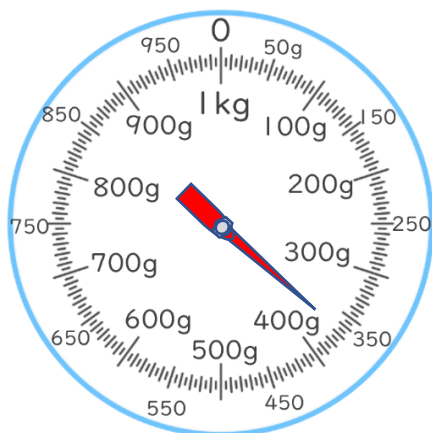
答え： 200 g

②



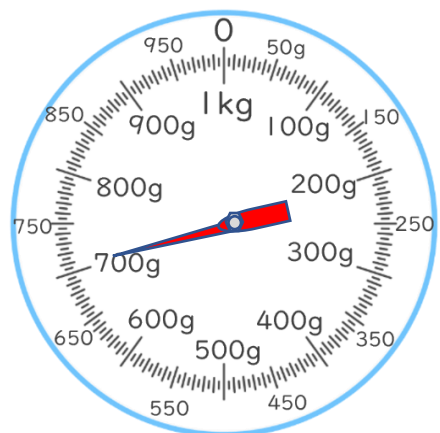
答え： 950 g

③



答え： _____

④



答え： _____



重さのたんいと
はかりかた 5

● グラムのはかりの
読み取り練習

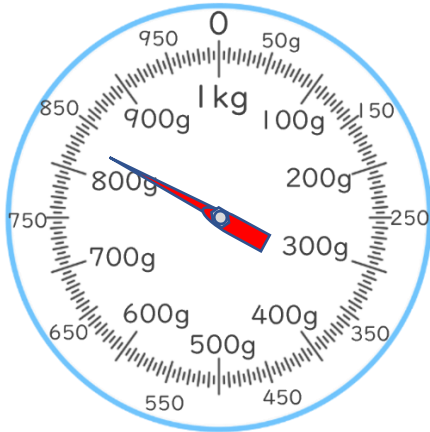


日にち： 月 日

名まえ _____

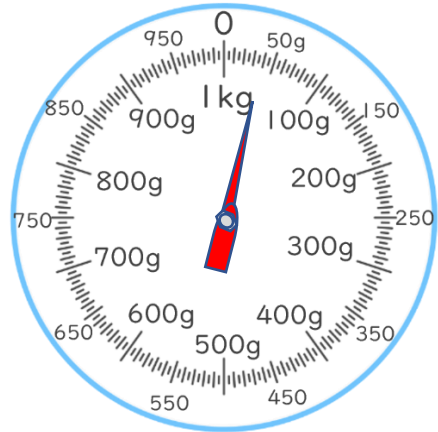
・ はりのさしている重さを書きましょう。(うすい字はなぞりましょう。)

①



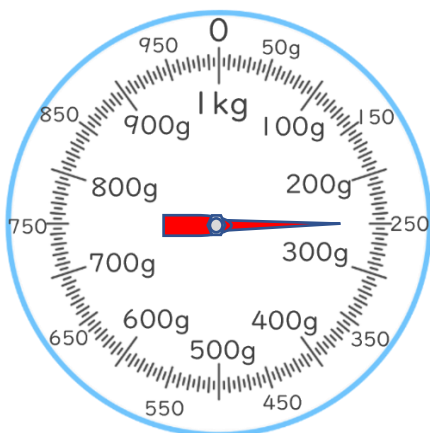
答え： 830 g

②



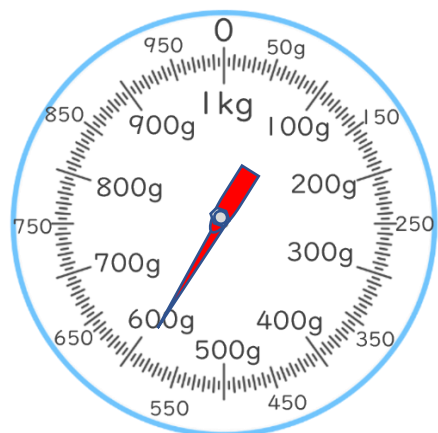
答え： _____

③



答え： _____

④



答え： _____



重さのたんいと
はかりかた 5

● グラムのはかりの
読み取り練習

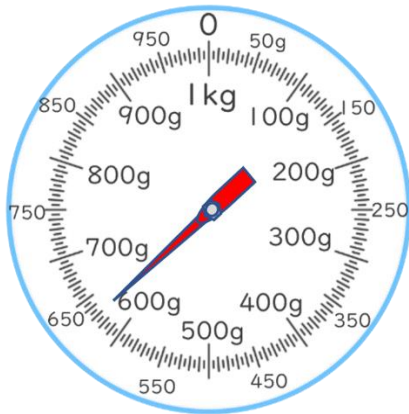


日にち： 月 日

名まえ

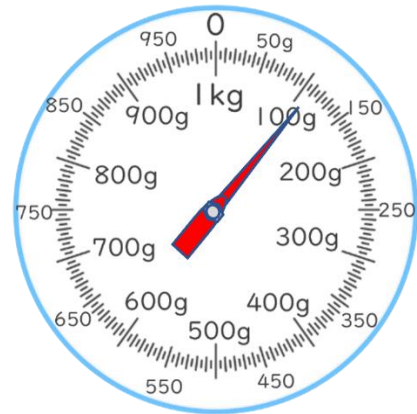
・ はりのさしている重さを書きましょう。

①



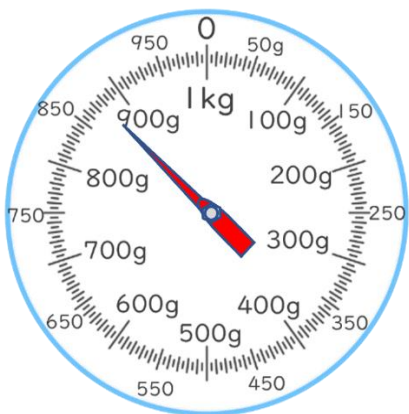
答え：

②



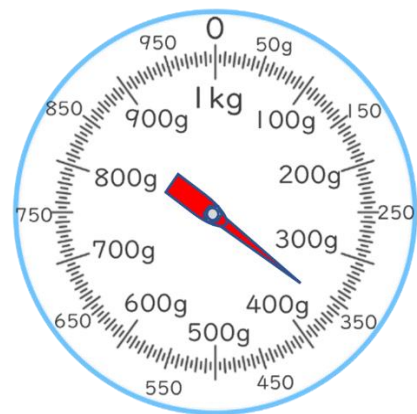
答え：

③



答え：

④



答え：



重さのたんいと
はかりかた 5

● グラムのはかりの
読み取り練習

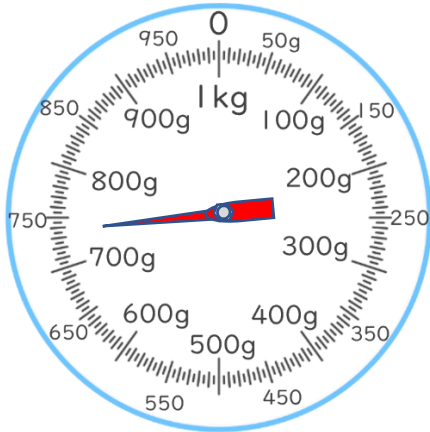


日にち： 月 日

名まえ

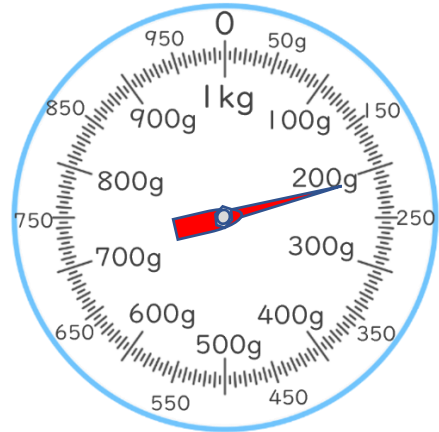
・ はりのさしている重さを書きましょう。

①



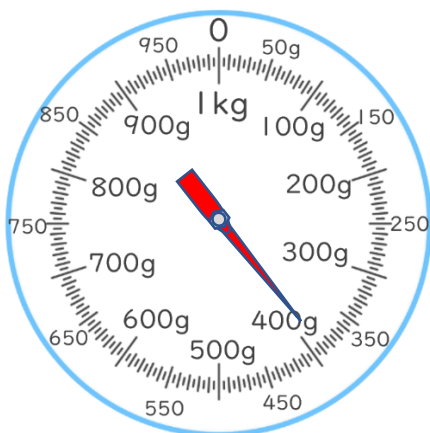
答え：

②



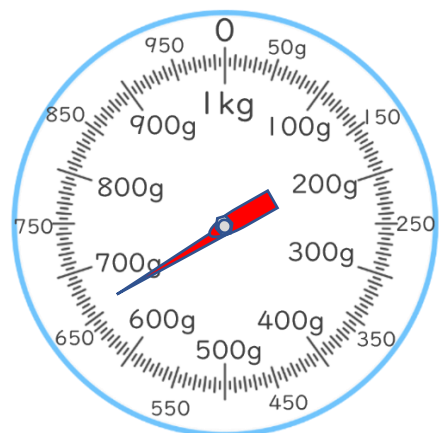
答え：

③



答え：

④



答え：



重さのたんいと
はかりかた 5

● グラムのはかりの
読み取り練習

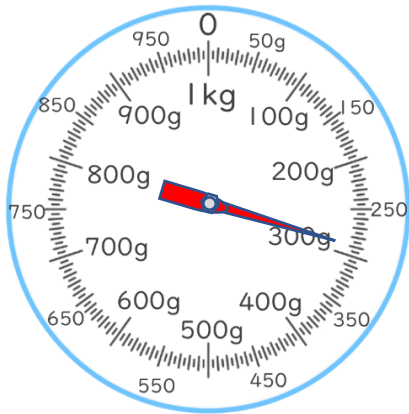


日にち： 月 日

名まえ

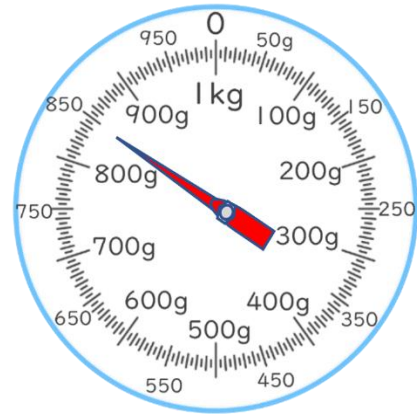
・ はりのさしている重さを書きましょう。

①



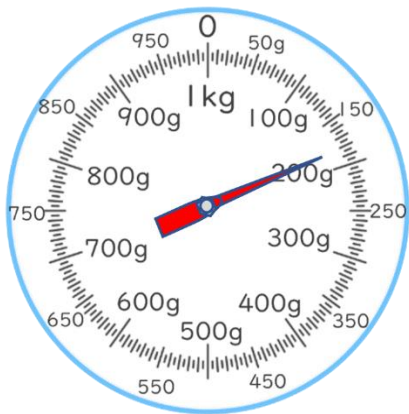
答え：

②



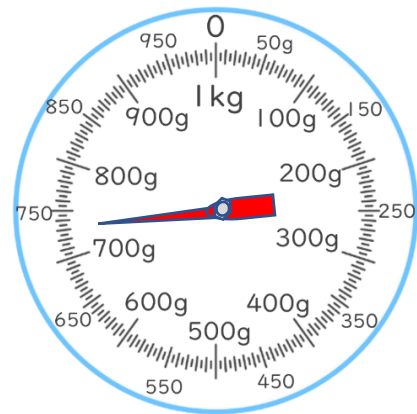
答え：

③



答え：

④



答え：



重さのたんいと
はかりかた 5

● グラムのはかりの
読み取り練習

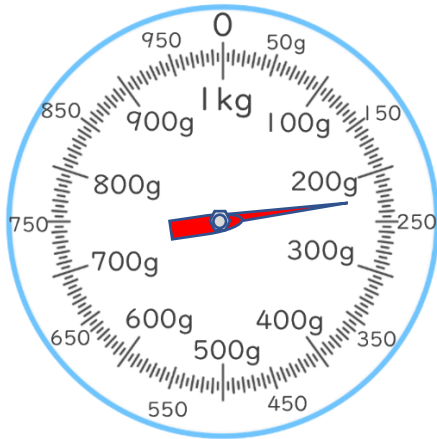


日にち： 月 日

名まえ _____

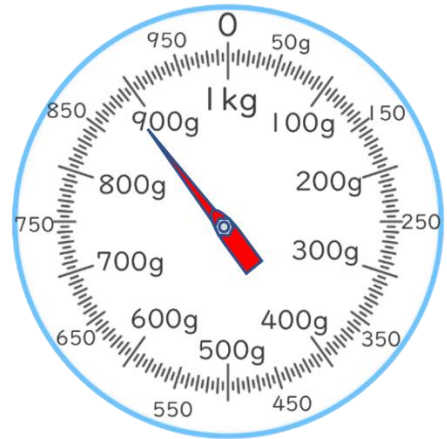
1 はりのさしている重さを書きましょう。

①



答え： _____

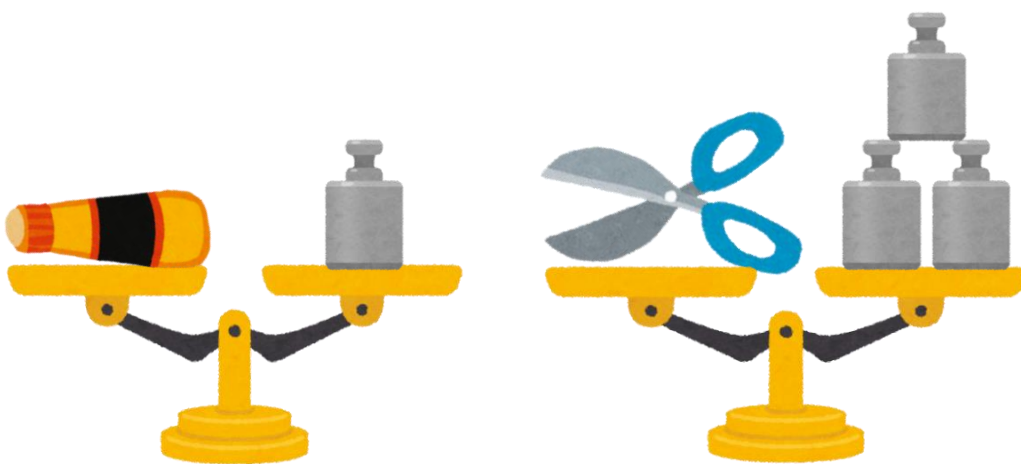
②



答え： _____

2 いろいろなものの重さを、おもりを使って表します。

のりとはさみは、どちらの方がおもり何こ分重いといえますか。



答え： _____



重さのたんいと はかりかた 5

● グラムのはかりの
読み取り練習

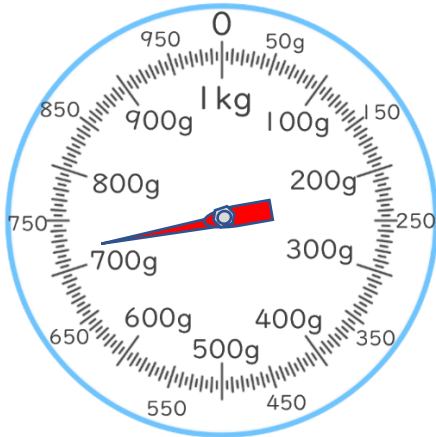


日にち： 月 日

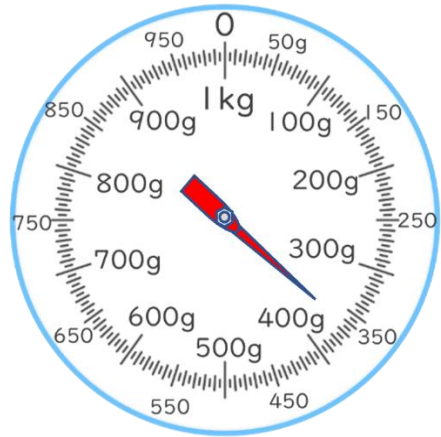
名まえ _____

1 はりのさしている重さを書きましょう。

①



②

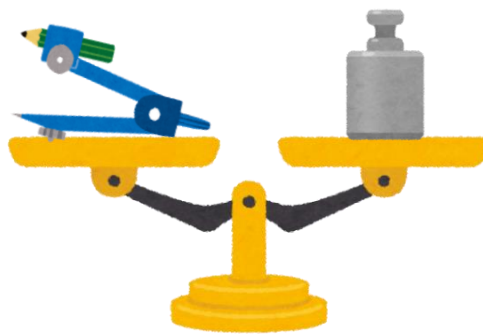
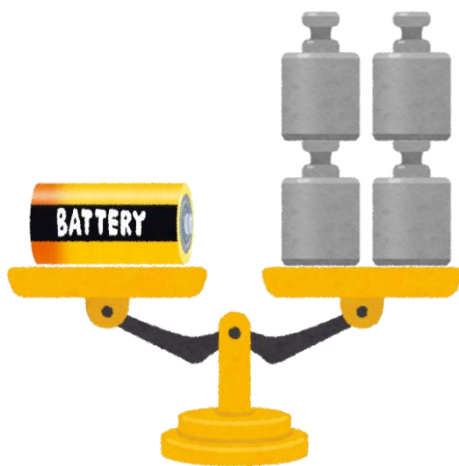


答え： _____

答え： _____

2 いろいろなものの重さを、おもりを使って表します。

電池とコンパスは、どちらの方がおもり何こ分重いといえますか。



答え： _____





重さのたんいと
はかりかた 5

● グラムのはかりの
読み取り練習

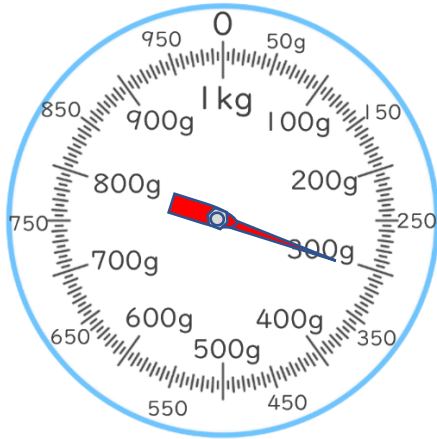
12

日にち： 月 日

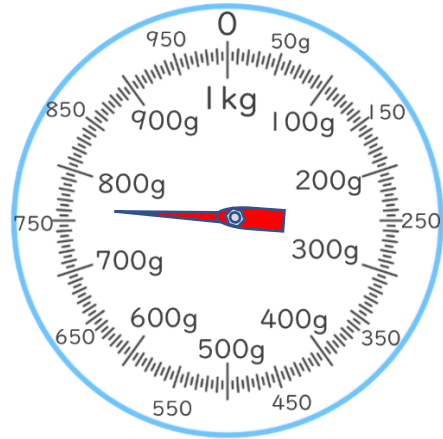
名まえ

はりのさしている重さを書きましょう。

①



②

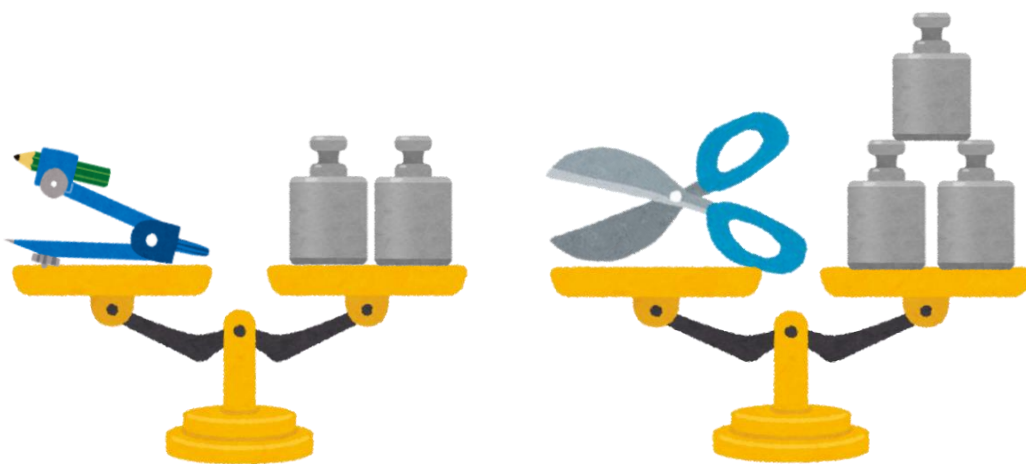


答え：

答え：

2 いろいろなものの重さを、おもりを使って表します。

コンパスとはさみは、どちらの方がおもり何こ分重いといえますか。



答え：



重さのたんいと
はかりかた 5

● グラムのはかりの
読み取り練習

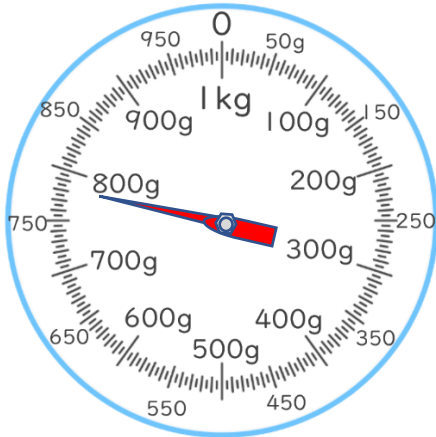
13

日にち： 月 日

名まえ _____

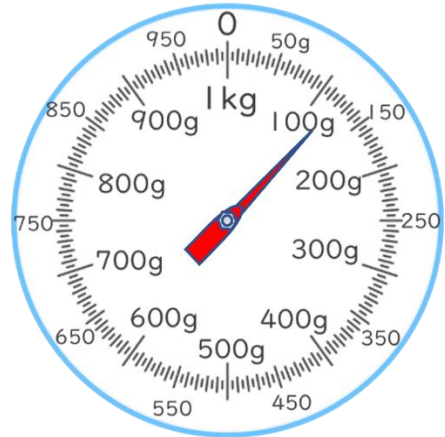
1 はりのさしている重さを書きましょう。

①



答え： _____

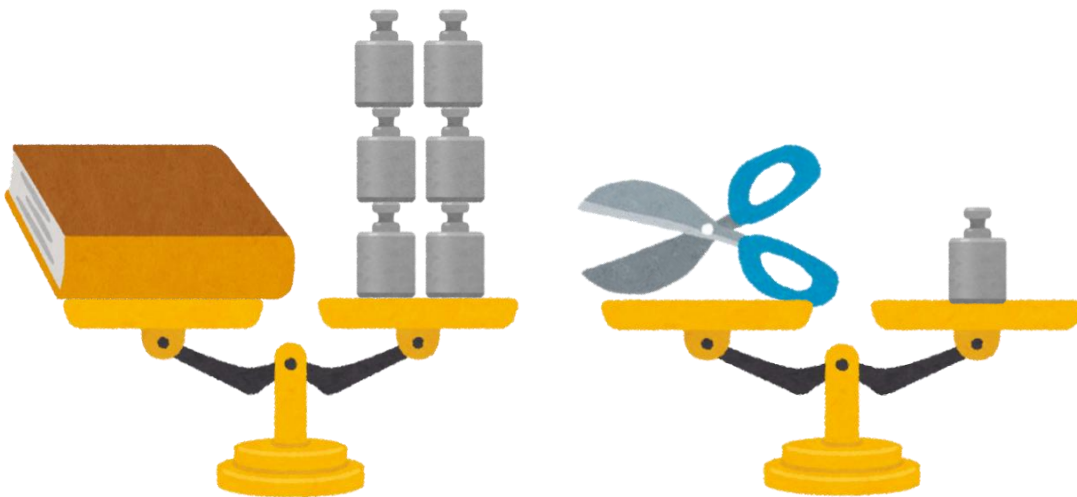
②



答え： _____

2 いろいろなものの重さを、おもりを使って表します。

本とはさみは、どちらの方がおもり何こ分重いといえますか。



答え： _____



重さのたんいと
はかりかた 5

● グラムのはかりの
読み取り練習

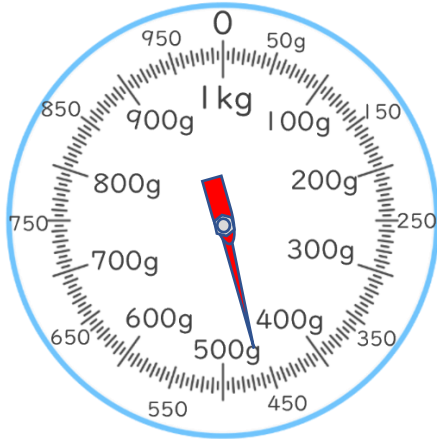
14

日にち： 月 日

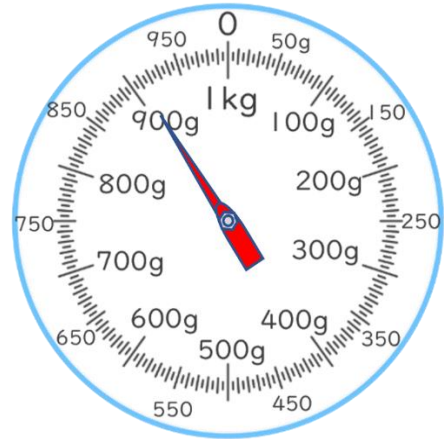
名まえ

1 はりのさしている重さを書きましょう。

①



②

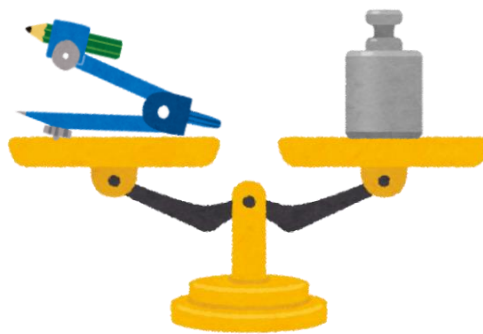


答え：

答え：

2 いろいろなものの重さを、おもりを使って表します。

コンパスとはさみは、どちらの方がおもり何こ分重いといえますか。



答え：



重さのたんいと はかりかた 5

● グラムのはかりの
読み取り練習

15

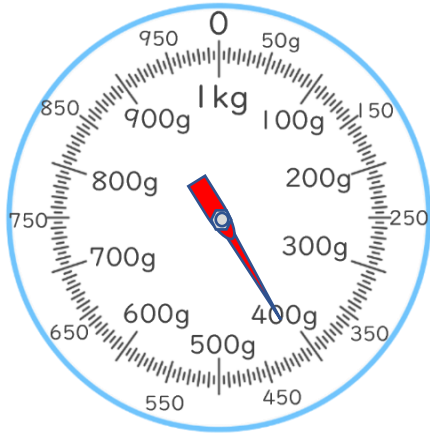
目指せ75点!



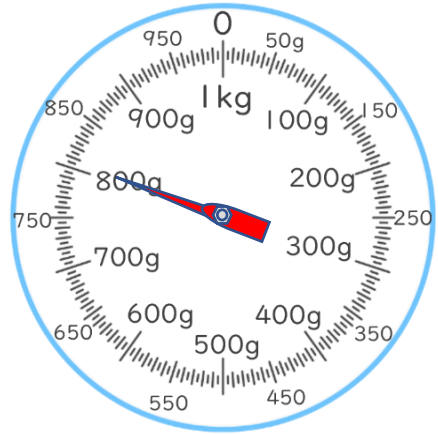
名まえ _____

1 はりのさしている重さを書きましょう。(各25点)

①



②



答え： _____

答え： _____

2 いろいろなものの重さを、おもりを使って表します。

クリップとのはりは、どちらの方がおもり何こ分重いといえませんか。(50点)



答え： _____



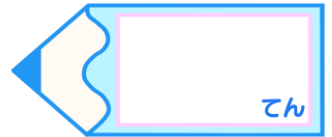


重さのたんいと
はかりかた 5

● グラムのはかりの
読み取り練習

16

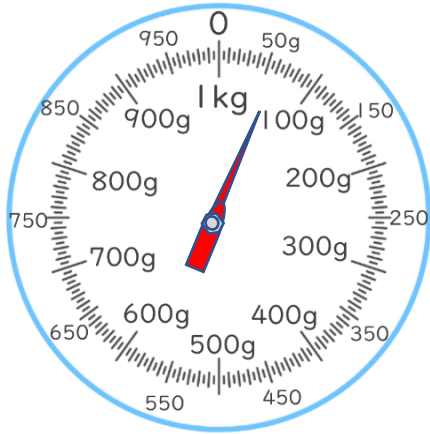
目指せ75点!



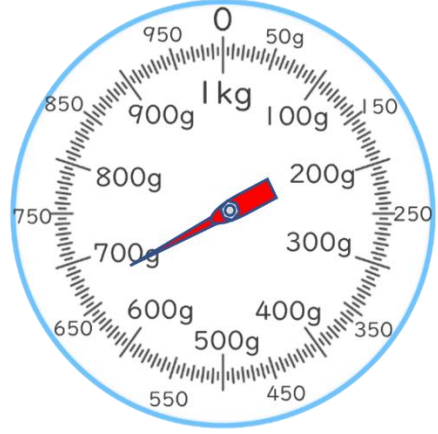
名まえ

1 はりのさしている重さを書きましょう。(各25点)

①



②

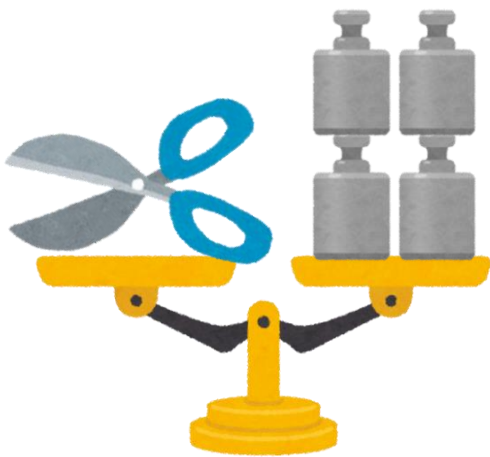


答え：

答え：

2 いろいろなものの重さを、おもりを使って表します。

はさみと電池は、どちらの方がおもり何こ分重いといえますか。(50点)



答え：





重さのたんいと
はかりかた 5

● グラムのはかりの
読み取り練習

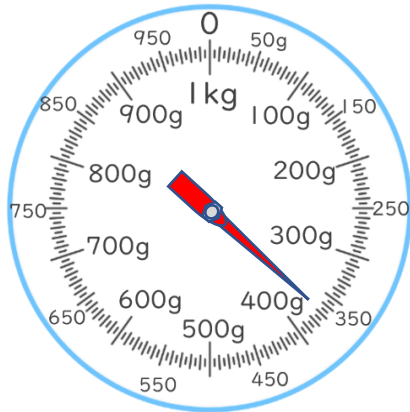


日にち： 月 日

名まえ _____

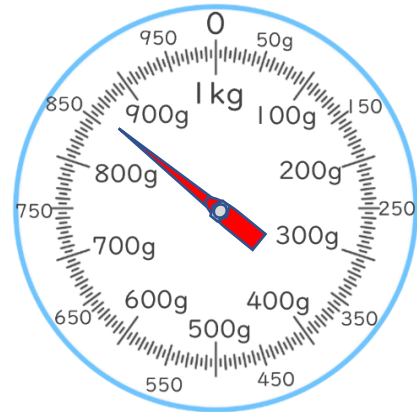
・ はりのさしている重さを書きましょう。(うすい字はなぞりましょう。)

①



答え： 370 g

②



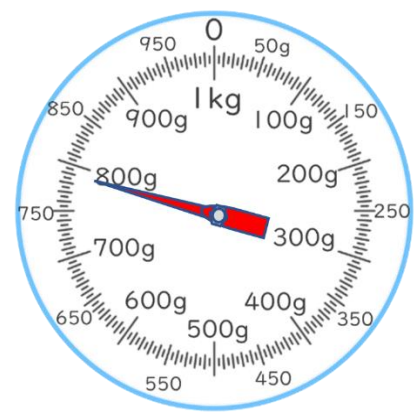
答え： 860 g

③



答え： 450 g

④



答え： 790 g



重さのたんいと
はかりかた 5

● グラムのはかりの
読み取り練習

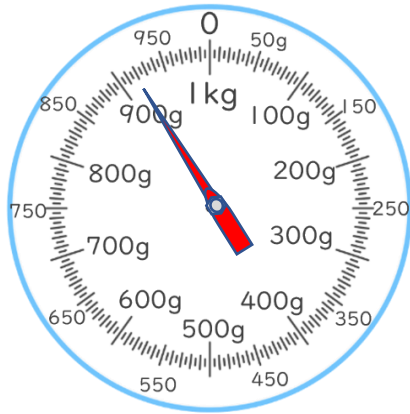


日にち： 月 日

名まえ _____

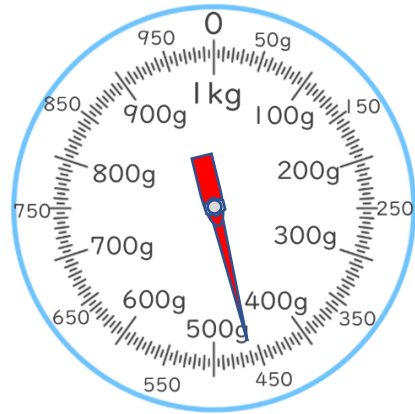
・ はりのさしている重さを書きましょう。(うすい字はなぞりましょう。)

①



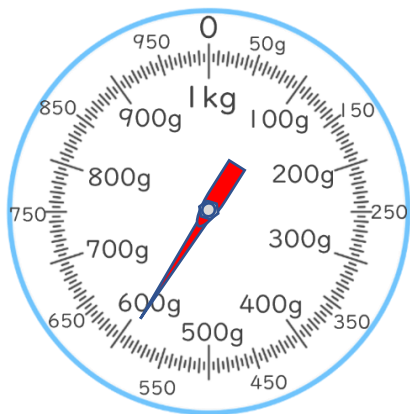
答え： 920 g

②



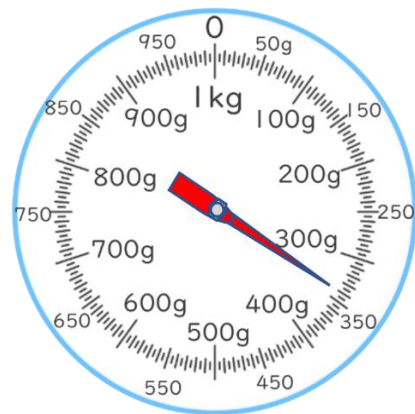
答え： 460 g

③



答え： 590 g

④



答え： 340 g



重さのたんいと
はかりかた 5

● グラムのはかりの
読み取り練習

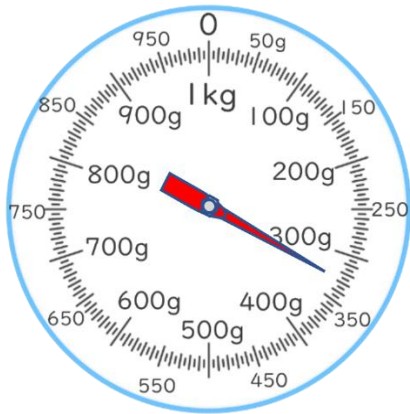


日にち： 月 日

名まえ _____

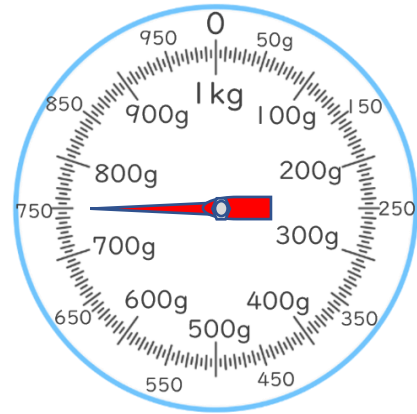
・ はりのさしている重さを書きましょう。(うすい字はなぞりましょう。)

①



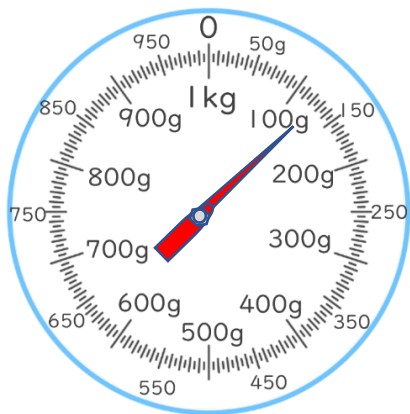
答え： 330 g

②



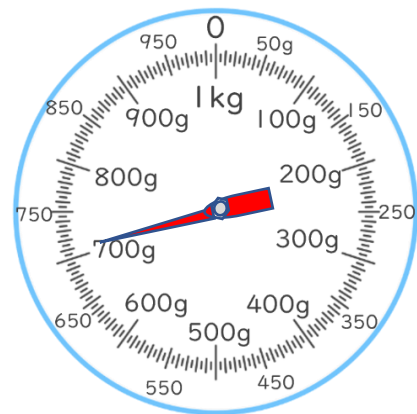
答え： 750 g

③



答え： 120 g

④



答え： 710 g

③ 確認 答え



すらすらぷりんと



重さのたんいと
はかりかた 5

● グラムのはかりの
読み取り練習

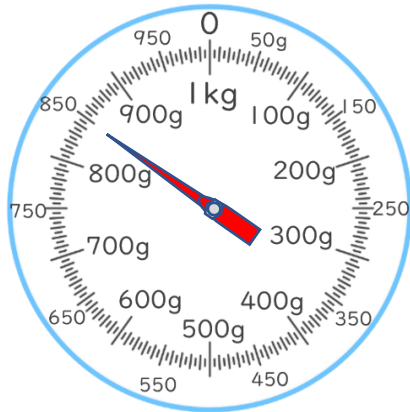


日にち： 月 日

名まえ

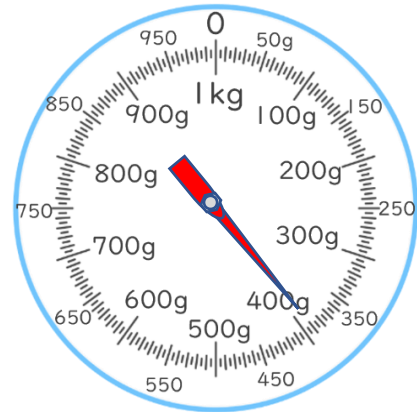
・ はりのさしている重さを書きましょう。

①



答え： 850 g

②



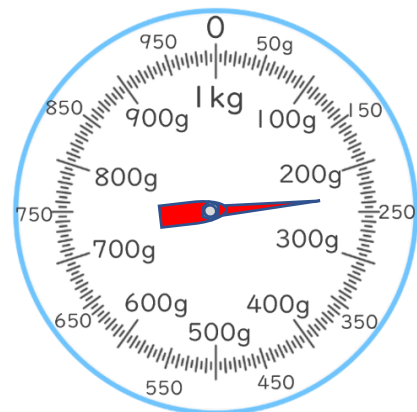
答え： 390 g

③



答え： 620 g

④



答え： 230 g

④ 確認 答え



重さのたんいと
はかりかた 5

● グラムのはかりの
読み取り練習

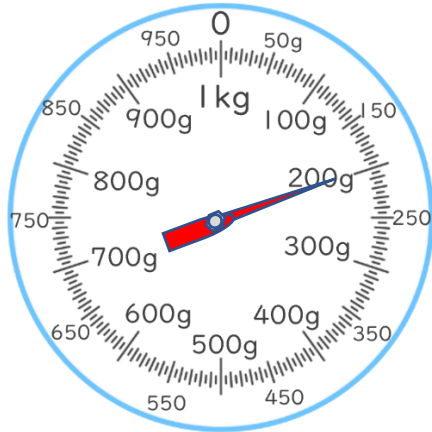


日にち： 月 日

名まえ _____

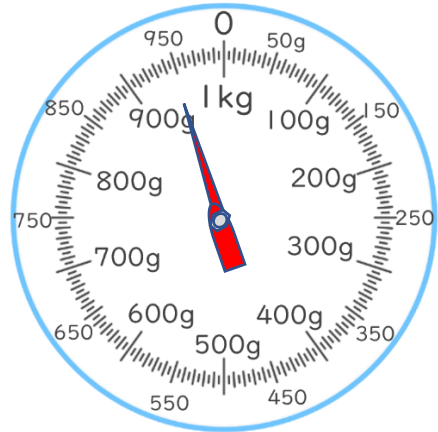
・ はりのさしている重さを書きましょう。(うすい字はなぞりましょう。)

①



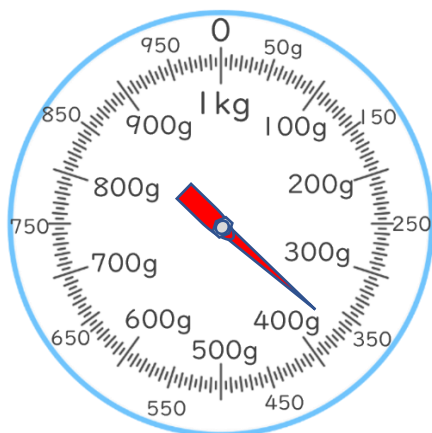
答え： 200 g

②



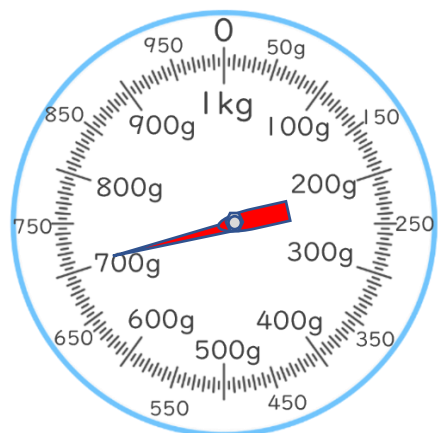
答え： 950 g

③



答え： 370 g

④



答え： 710 g





重さのたんいと
はかりかた 5

● グラムのはかりの
読み取り練習

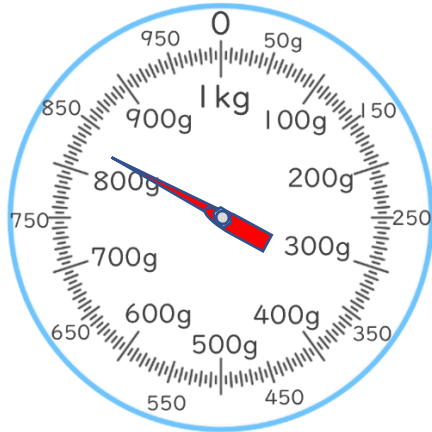
6

日にち： 月 日

名まえ _____

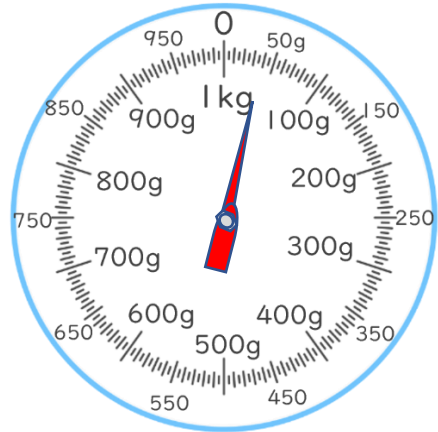
・ はりのさしている重さを書きましょう。(うすい字はなぞりましょう。)

①



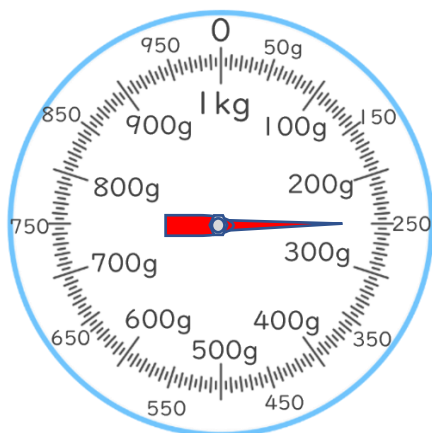
答え： 830 g

②



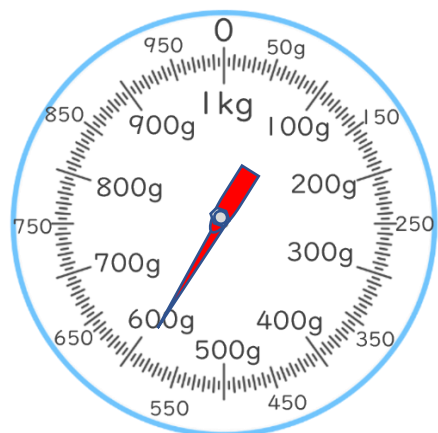
答え： 40 g

③



答え： 250 g

④



答え： 590 g





重さのたんいと
はかりかた 5

● グラムのはかりの
読み取り練習

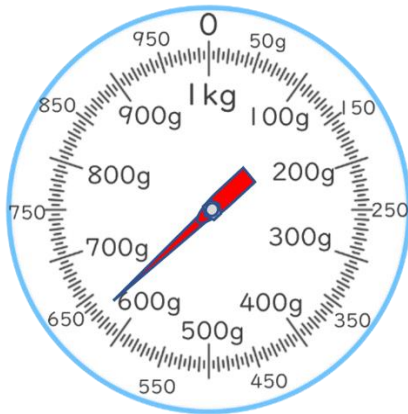


日にち： 月 日

名まえ _____

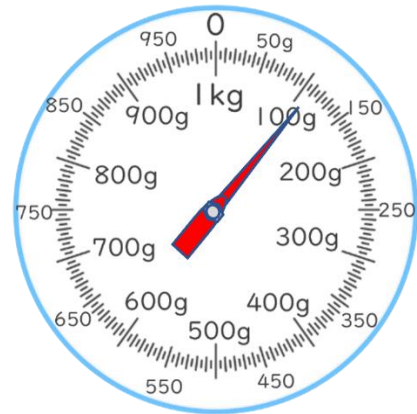
・ はりのさしている重さを書きましょう。

①



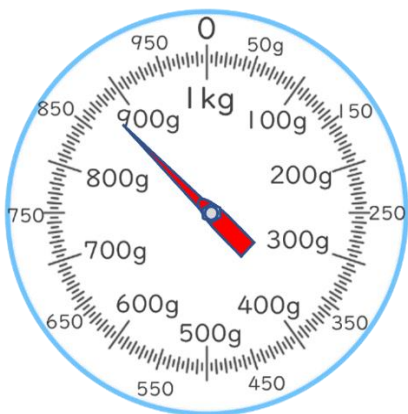
答え： 630 g

②



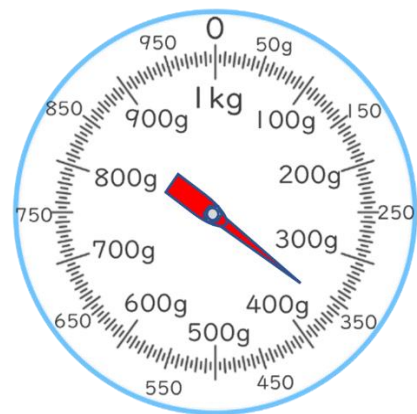
答え： 110 g

③



答え： 880 g

④



答え： 360 g



重さのたんいと
はかりかた 5

● グラムのはかりの
読み取り練習

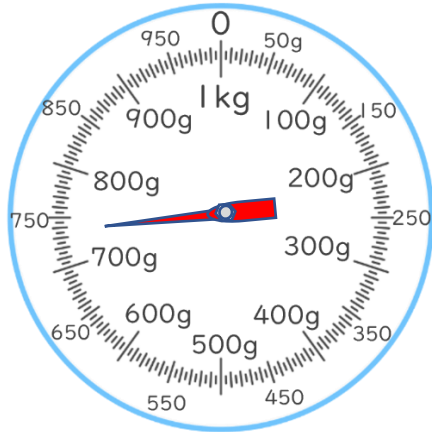


日にち： 月 日

名まえ

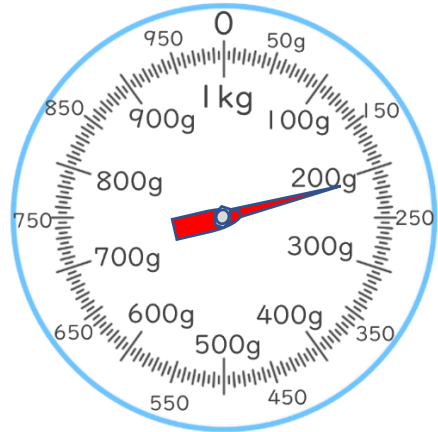
・ はりのさしている重さを書きましょう。

①



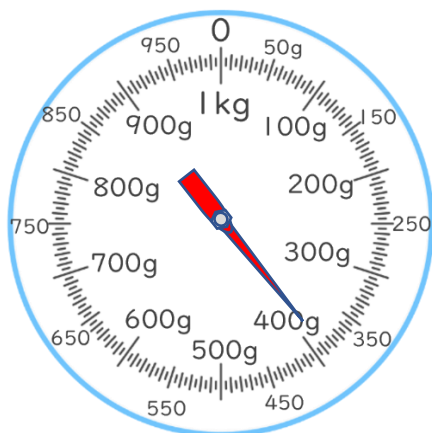
答え： 740 g

②



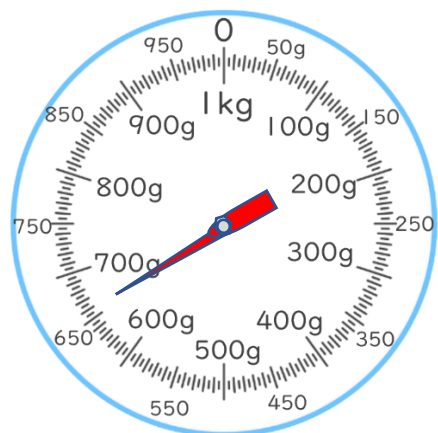
答え： 210 g

③



答え： 390 g

④



答え： 660 g



重さのたんいと
はかりかた 5

● グラムのはかりの
読み取り練習

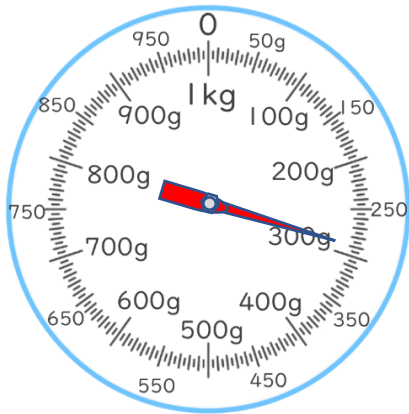


日にち： 月 日

名まえ

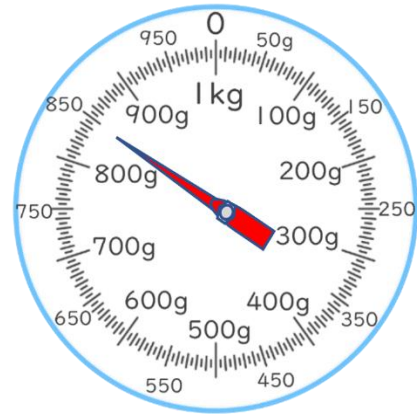
・ はりのさしている重さを書きましょう。

①



答え： 290 g

②



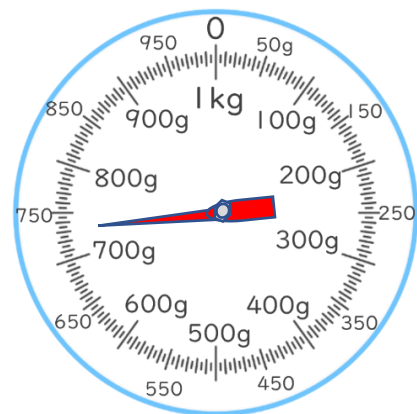
答え： 850 g

③



答え： 180 g

④



答え： 730 g





重さのたんいと
はかりかた 5

● グラムのはかりの
読み取り練習

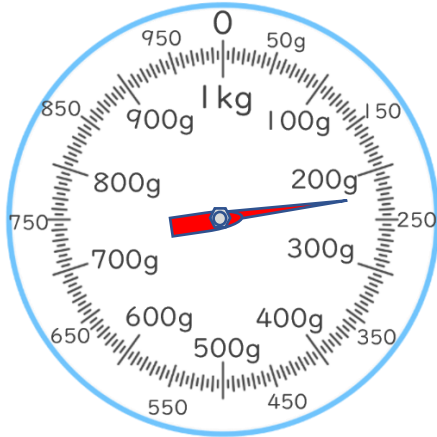
10

日にち： 月 日

名まえ _____

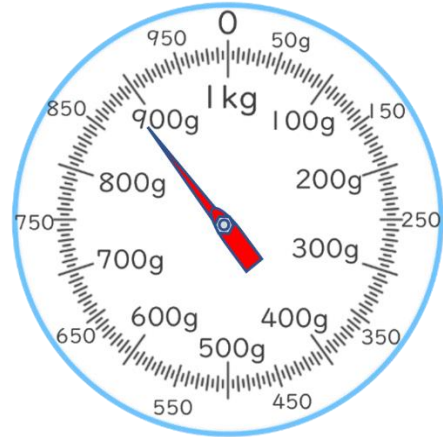
はりのさしている重さを書きましょう。

①



答え： 230 g

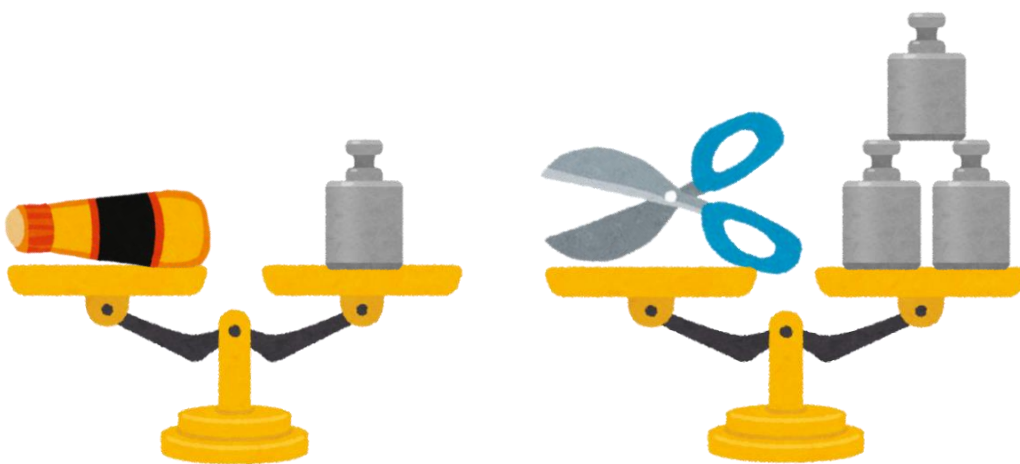
②



答え： 890 g

2 いろいろなものの重さを、おもりを使って表します。

のりとはさみは、どちらの方がおもり何こ分重いいえますか。



答え： はさみの方が2こ分重い



重さのたんいと
はかりかた 5

● グラムのはかりの
読み取り練習

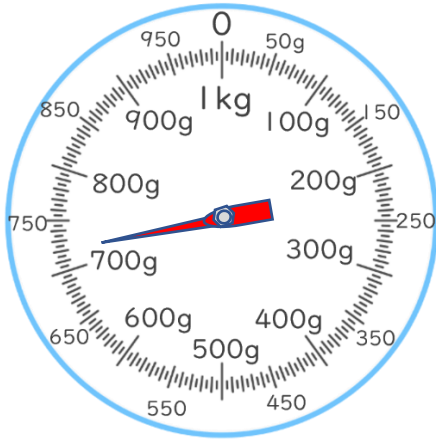


日にち： 月 日

名まえ

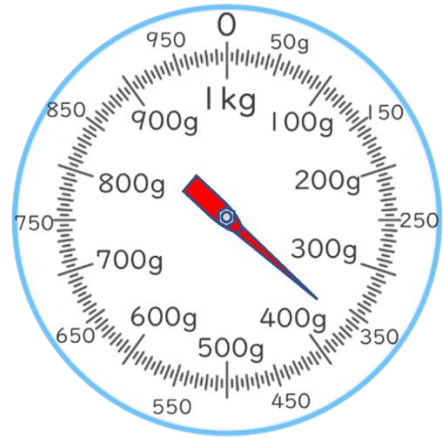
1 はりのさしている重さを書きましょう。

①



答え： 720 g

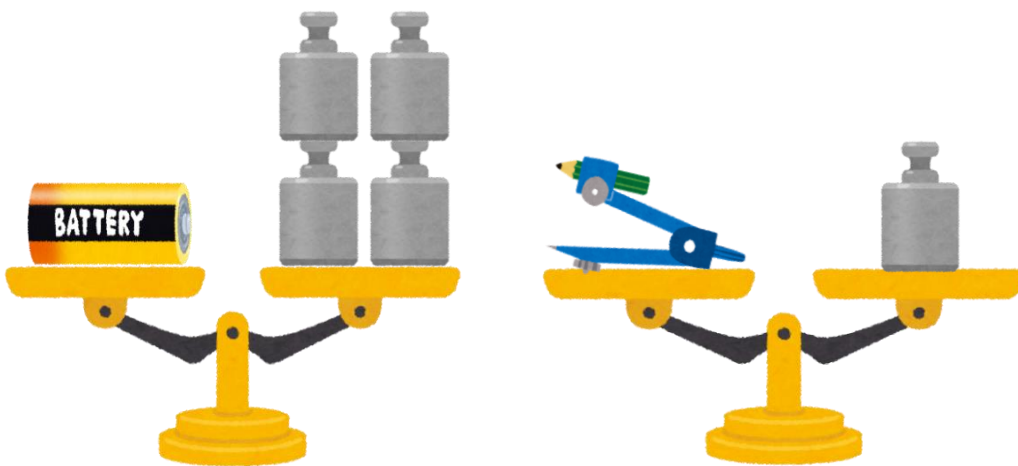
②



答え： 370 g

2 いろいろなものの重さを、おもりを使って表します。

電池とコンパスは、どちらの方がおもり何こ分重いといえませんか。



答え： 電池の方が3こ分重い



重さのたんいと
はかりかた 5

● グラムのはかりの
読み取り練習

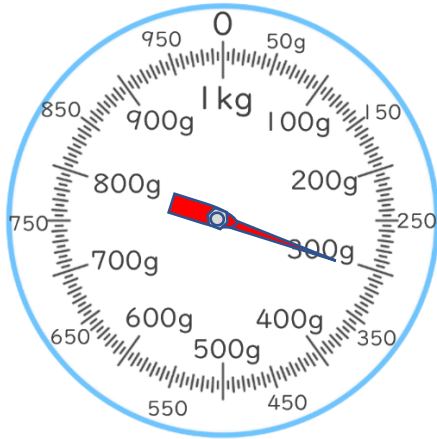
12

日にち： 月 日

名まえ _____

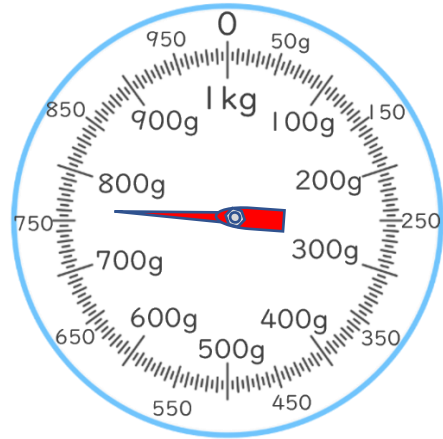
1 はりのさしている重さを書きましょう。

①



答え： 300 g

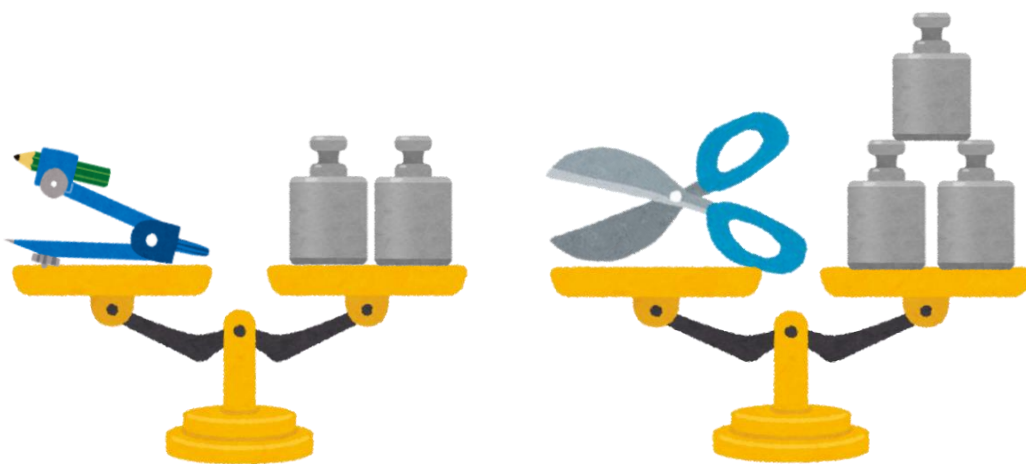
②



答え： 760 g

2 いろいろなものの重さを、おもりを使って表します。

コンパスとはさみは、どちらの方がおもり何こ分重いといえますか。



答え： はさみの方が1こ分重い



重さのたんいと
はかりかた 5

● グラムのはかりの
読み取り練習

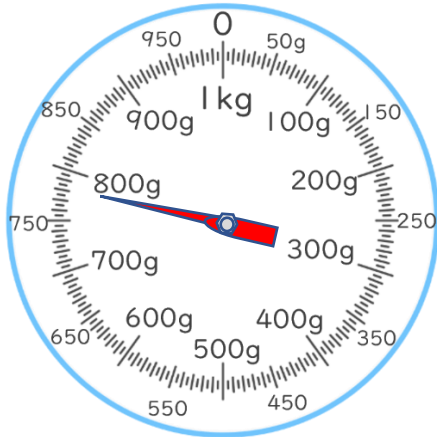
13

日にち： 月 日

名まえ

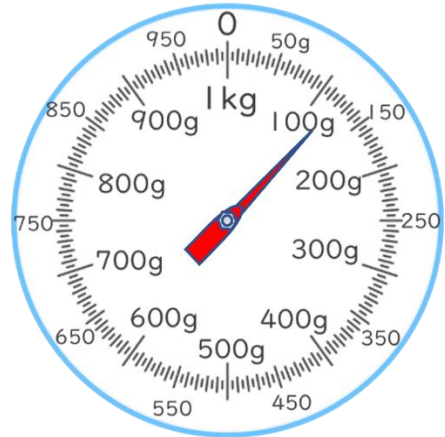
はりのさしている重さを書きましょう。

①



答え： 780 g

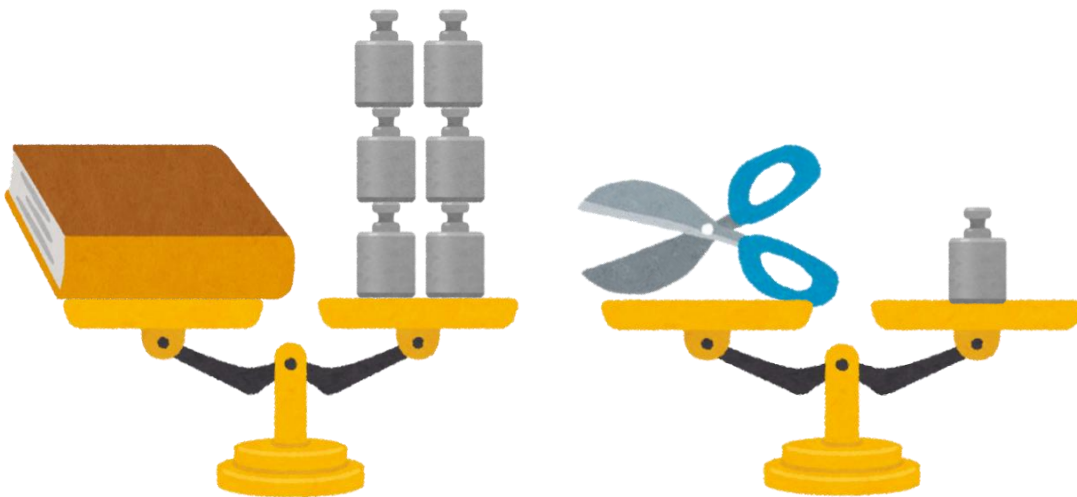
②



答え： 120 g

2 いろいろなものの重さを、おもりを使って表します。

本とはさみは、どちらの方がおもり何こ分重いいえますか。



答え： 本の方が5こ分重い



重さのたんいと
はかりかた 5

● グラムのはかりの
読み取り練習

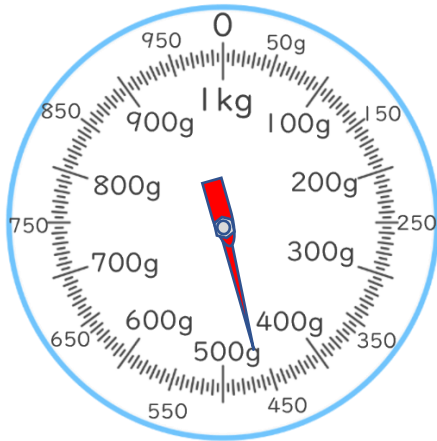
14

日にち： 月 日

名まえ

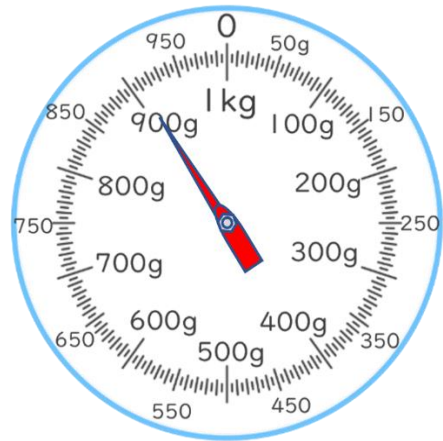
1 はりのさしている重さを書きましょう。

①



答え： 460 g

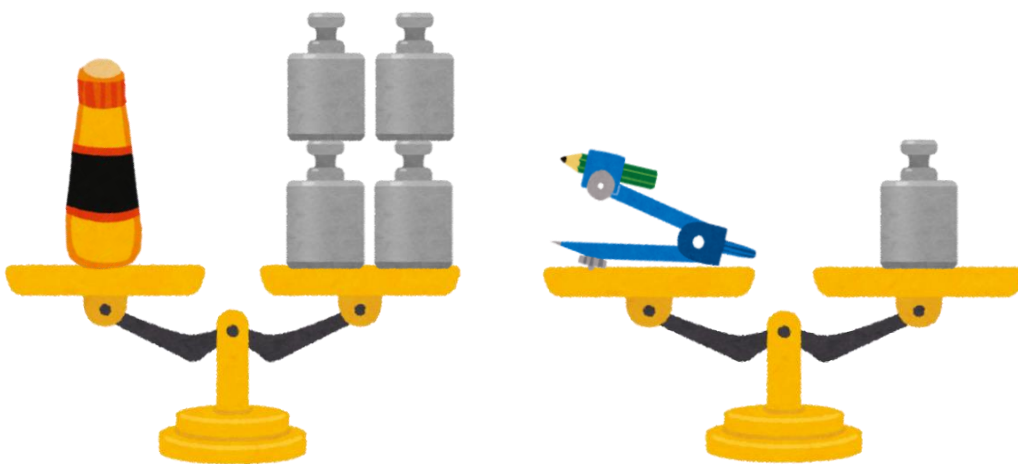
②



答え： 910 g

2 いろいろなものの重さを、おもりを使って表します。

コンパスとはさみは、どちらの方がおもり何こ分重いといえますか。



答え： のりの方が3こ分重い



重さのたんいと
はかりかた 5

● グラムのはかりの
読み取り練習

15

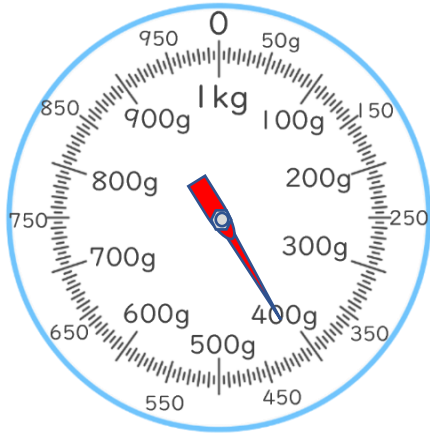
目指せ75点!



名まえ

1 はりのさしている重さを書きましょう。(各25点)

①



答え： 420 g

②



答え： 810 g

2 いろいろなものの重さを、おもりを使って表します。

クリップとのはりは、どちらの方がおもり何こ分重いといえませんか。(50点)



答え： のはりの方が1こ分重い





重さのたんいと
はかりかた 5

● グラムのはかりの
読み取り練習

16

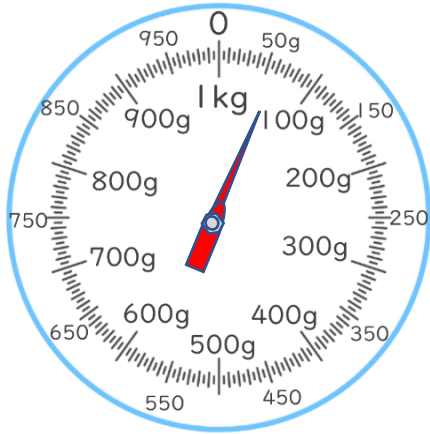
目指せ75点!



名まえ

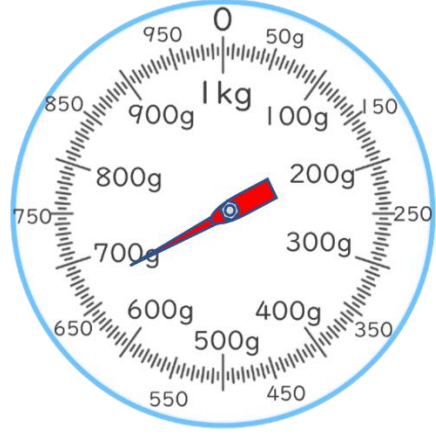
1 はりのさしている重さを書きましょう。(各25点)

①



答え： 60 g

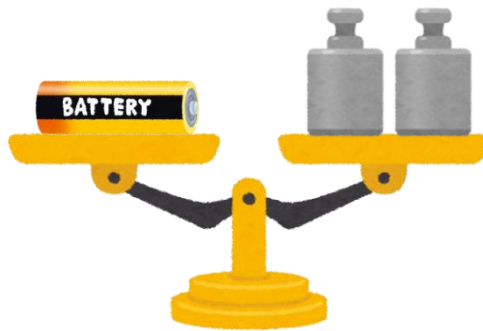
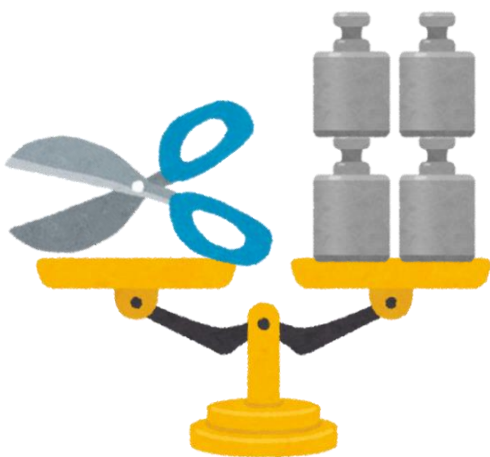
②



答え： 670 g

2 いろいろなものの重さを、おもりを使って表します。

はさみと電池は、どちらの方がおもり何こ分重いといえませんか。(50点)



答え： はさみの方が2こ分重い

