

重さのたんいと はかりかた 8

● はかりの読み取り練習
(2キログラムまで)



日にち： 月 日

名まえ _____

・ はりのさしている重さを書きましょう。(うすい字はなぞりましょう。)

①



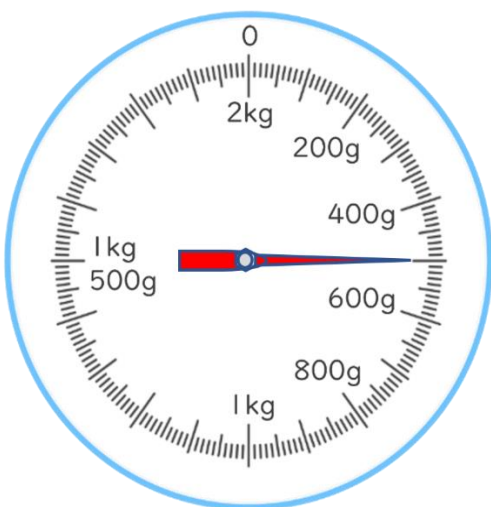
答え： 1 kg 400 g

②



答え： 1 kg 800 g

③



答え： 500 g

④



答え： _____





重さのたんいと
はかりかた 8

● はかりの読み取り練習
(2キログラムまで)

2

日にち： 月 日

名まえ _____

・ はりのさしている重さを書きましょう。(うすい字はなぞりましょう。)

①



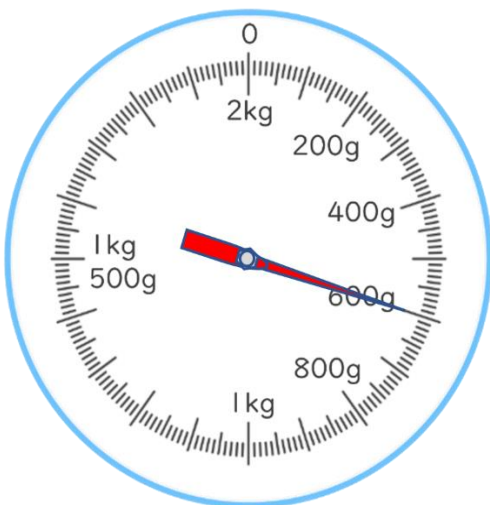
答え： 1 kg 700 g

②



答え： 1 kg 300 g

③

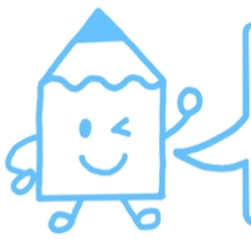


答え： _____

④



答え： _____



重さのたんいと はかりかた 8

● はかりの読み取り練習
(2キログラムまで)

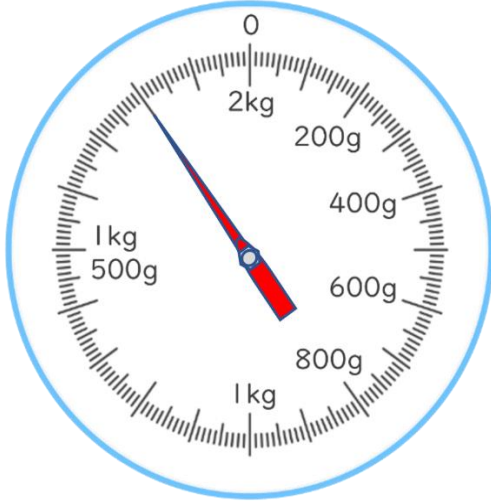
3

日にち： 月 日

名まえ _____

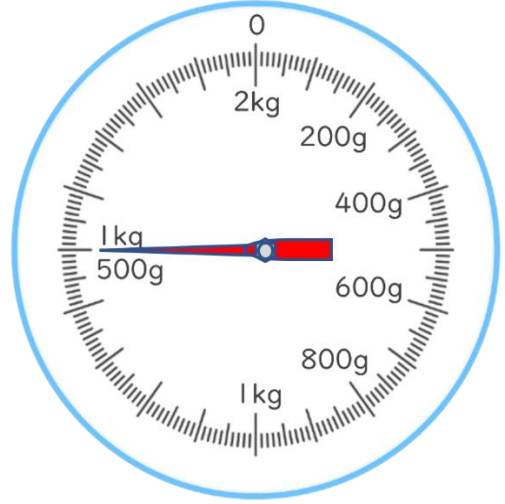
・ はりのさしている重さを書きましょう。(うすい字はなぞりましょう。)

①



答え： 1 kg 800 g

②



答え： _____

③



答え： _____

④



答え： _____





重さのたんいと はかりかた 8

4

● はかりの読み取り練習
(2キログラムまで)

日にち： 月 日

名まえ _____

・ はりのさしている重さを書きましょう。

①



答え： _____

②



答え： _____

③



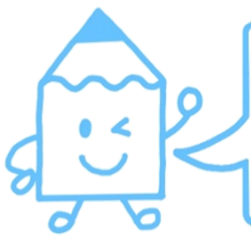
答え： _____

④



答え： _____





重さのたんいと
はかりかた 8

● はかりの読み取り練習
(2キログラムまで)

5

日にち： 月 日

名まえ _____

・ はりのさしている重さを書きましょう。(うすい字はなぞりましょう。)

①



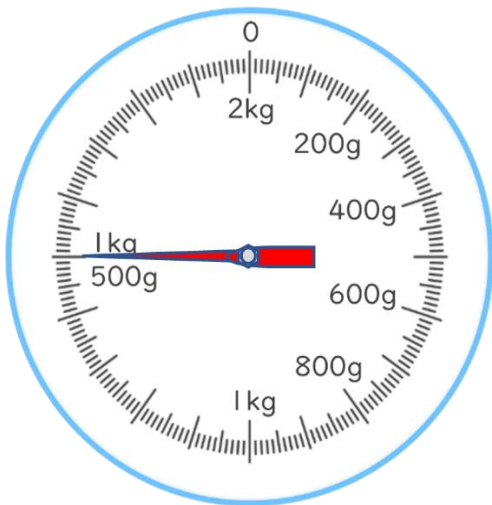
答え： 1 kg 700 g

②



答え： 100 g

③



答え： _____

④



答え： _____





重さのたんいと
はかりかた 8

6

● はかりの読み取り練習
(2キログラムまで)

日にち： 月 日

名まえ _____

・ はりのさしている重さを書きましょう。(うすい字はなぞりましょう。)

①



答え： 1 kg 800 g

②



答え： _____

③



答え： _____

④



答え： _____





重さのたんいと
はかりかた 8

● はかりの読み取り練習
(2キログラムまで)



日にち： 月 日

名まえ _____

・ はりのさしている重さを書きましょう。

①



答え： _____

②



答え： _____

③



答え： _____

④



答え： _____





重さのたんいと はかりかた 8

● はかりの読み取り練習
(2キログラムまで)

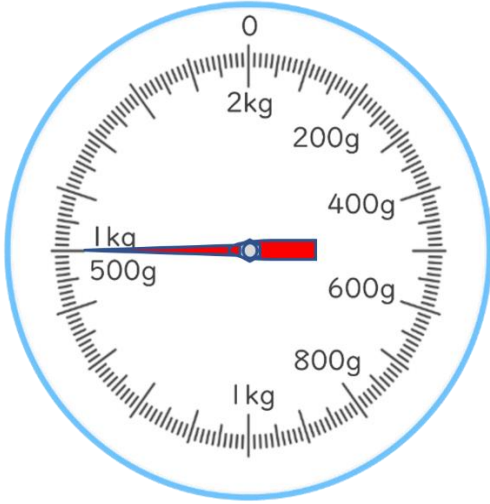


日にち： 月 日

名まえ _____

・ はりのさしている重さを書きましょう。

①



答え： _____

②



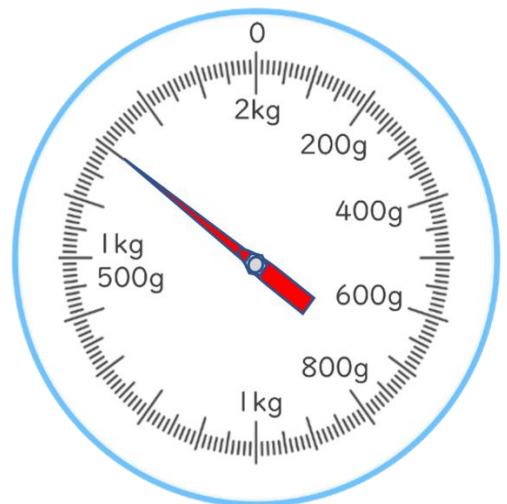
答え： _____

③



答え： _____

④



答え： _____





重さのたんいと
はかりかた 8

9

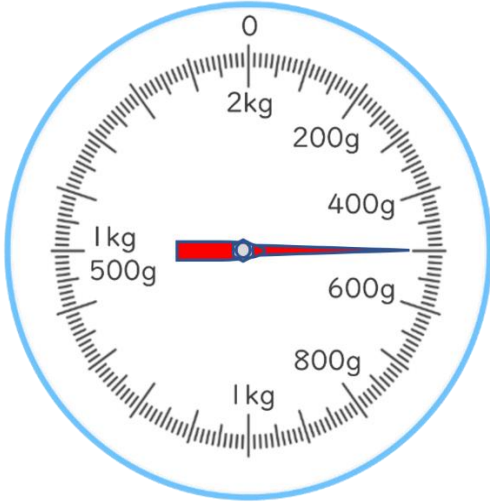
● はかりの読み取り練習
(2キログラムまで)

日にち： 月 日

名まえ _____

・ はりのさしている重さを書きましょう。

①



答え： _____

②



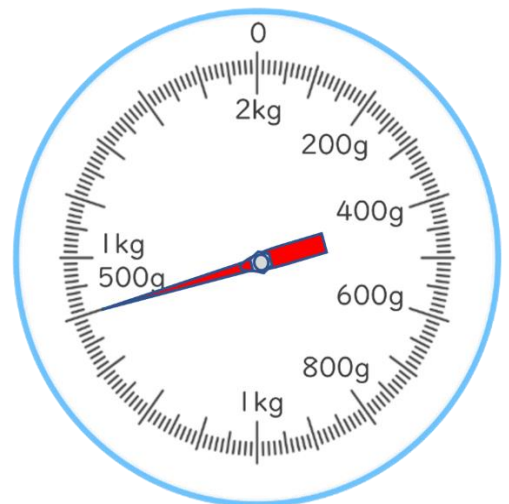
答え： _____

③



答え： _____

④



答え： _____





重さのたんいと はかりかた 8

● はかりの読み取り練習
(2キログラムまで)



日にち： 月 日

名まえ _____

はりのさしている重さを書きましょう。

①



答え： _____

②



答え： _____

2 ランドセルの重さを、調べましょう。



① このはかりでは、何kgまではかれますか。

答え： _____

② いちばん小さい1メモリは、何gを表していますか。

答え： _____

③ ランドセルの重さは何kg 何gですか。

答え： _____



重さのたんいと はかりかた 8

● はかりの読み取り練習
(2キログラムまで)



日にち： 月 日

名まえ _____

はりのさしている重さを書きましょう。

①



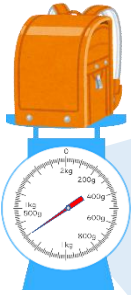
答え： _____

②



答え： _____

2 ランドセルの重さを、調べましょう。



① このはかりでは、何kgまではかれますか。

答え： _____

② いちばん小さい1めもりは、何gを表していますか。

答え： _____

③ ランドセルの重さは何kg 何gですか。

答え： _____





重さのたんいと はかりかた 8

12

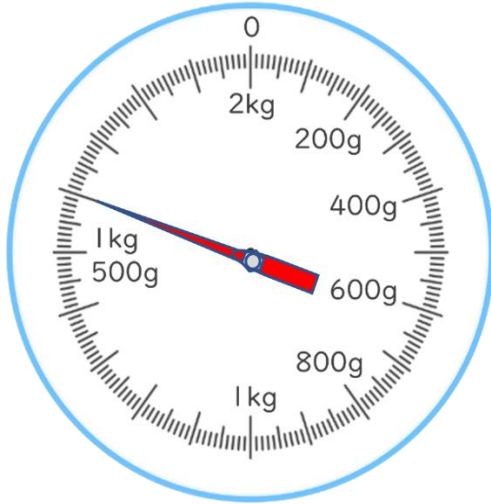
● はかりの読み取り練習
(2キログラムまで)

日にち： 月 日

名まえ _____

はりのさしている重さを書きましょう。

①



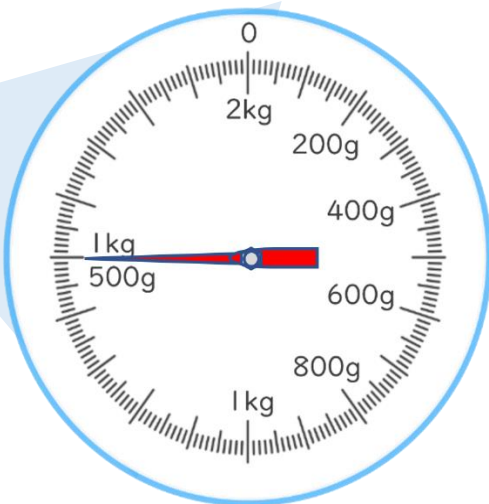
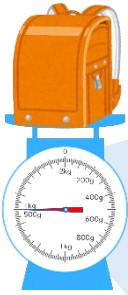
答え： _____

②



答え： _____

2 ランドセルの重さを、調べましょう。



① このはかりでは、何kgまではかれますか。

答え： _____

② いちばん小さい1めもりは、何gを表していますか。

答え： _____

③ ランドセルの重さは何kg 何gですか。

答え： _____





重さのたんいと はかりかた 8

13

● はかりの読み取り練習
(2キログラムまで)

日にち： 月 日

名まえ _____

はりのさしている重さを書きましょう。

①



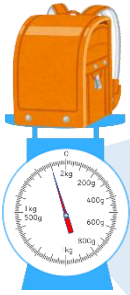
答え： _____

②



答え： _____

2 ランドセルの重さを、調べましょう。



① このはかりでは、何kgまではかれますか。

答え： _____

② いちばん小さい1めもりは、何gを表していますか。

答え： _____

③ ランドセルの重さは何kg 何gですか。

答え： _____



重さのたんいと はかりかた 8

● はかりの読み取り練習
(2キログラムまで)

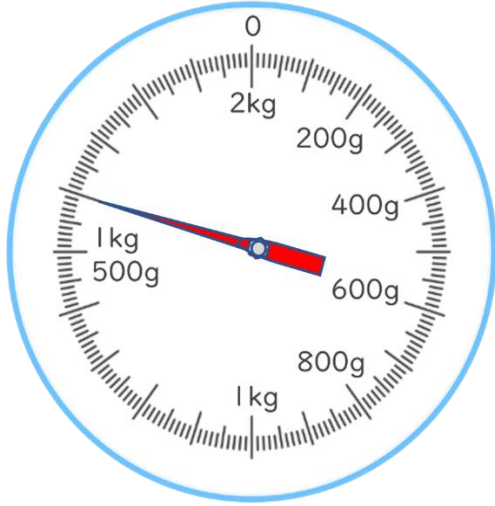
14

日にち： 月 日

名まえ _____

はりのさしている重さを書きましょう。

①



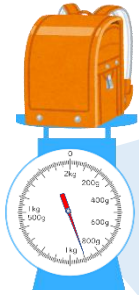
答え： _____

②



答え： _____

2 ランドセルの重さを、調べましょう。



① このはかりでは、何kgまではかれますか。

答え： _____

② いちばん小さい1メモリは、何gを表していますか。

答え： _____

③ ランドセルの重さは何kg 何gですか。

答え： _____



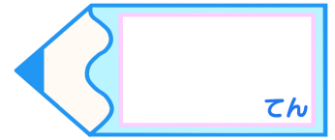


重さのたんいと はかりかた 8

● はかりの読み取り練習
(2キログラムまで)

15

目指せ80点!



名まえ

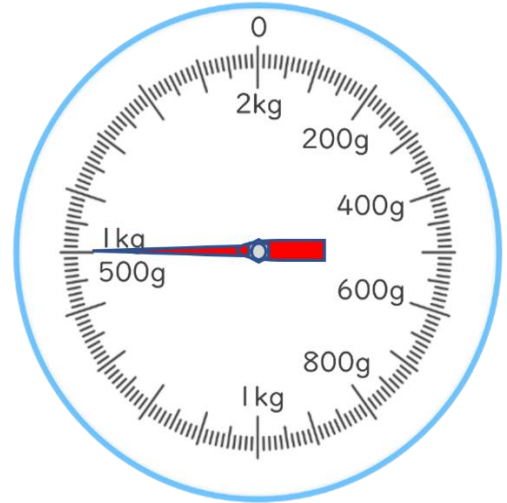
はりのさしている重さを書きましょう。(各20点)

①



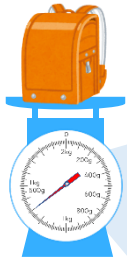
答え：

②



答え：

2 ランドセルの重さを、調べましょう。(各20点)



① このはかりでは、何kgまではかれますか。

答え：

② いちばん小さい1めもりは、何gを表していますか。

答え：

③ ランドセルの重さは何kg 何gですか。

答え：

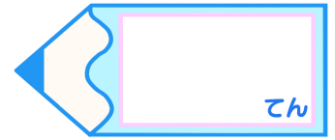


重さのたんいと はかりかた 8

● はかりの読み取り練習
(2キログラムまで)

16

目指せ80点!



名まえ

はりのさしている重さを書きましょう。(各20点)

①



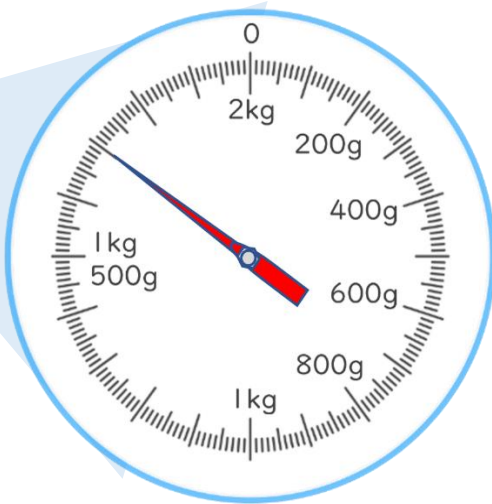
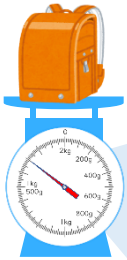
答え：

②



答え：

2 ランドセルの重さを、調べましょう。(各20点)



① このはかりでは、何kgまではかれますか。

答え：

② いちばん小さい1めもりは、何gを表していますか。

答え：

③ ランドセルの重さは何kg 何gですか。

答え：



重さのたんいと はかりかた 8

● はかりの読み取り練習
(2キログラムまで)



日にち： 月 日

名まえ _____

・ はりのさしている重さを書きましょう。(うすい字はなぞりましょう。)

①



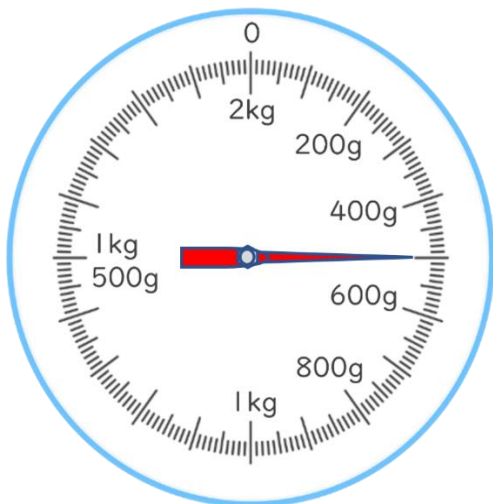
答え：1 kg 400 g

②



答え：1 kg 800 g

③



答え：500 g

④



答え：1 kg 200 g





重さのたんいと
はかりかた 8

● はかりの読み取り練習
(2キログラムまで)

2

日にち： 月 日

名まえ _____

・ はりのさしている重さを書きましょう。(うすい字はなぞりましょう。)

①



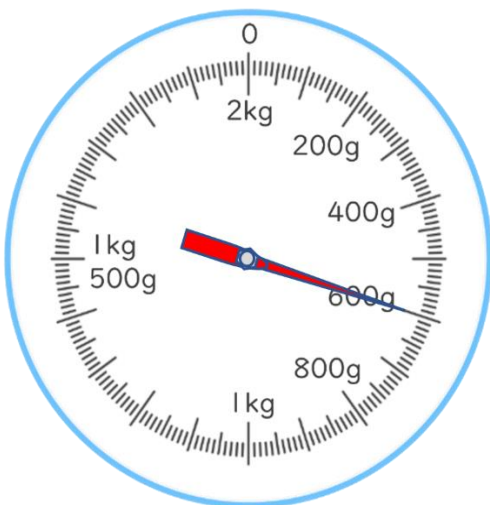
答え： 1 kg 700 g

②



答え： 1 kg 300 g

③



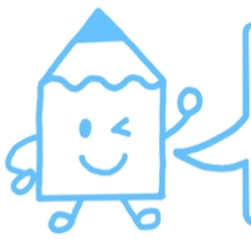
答え： 600 g

④



答え： 1 kg 900 g





重さのたんいと
はかりかた 8

● はかりの読み取り練習
(2キログラムまで)

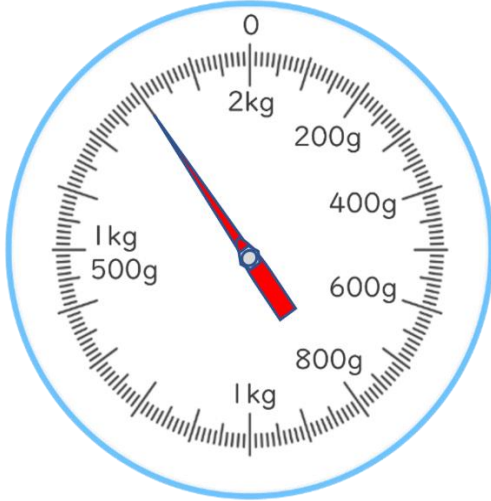
3

日にち： 月 日

名まえ _____

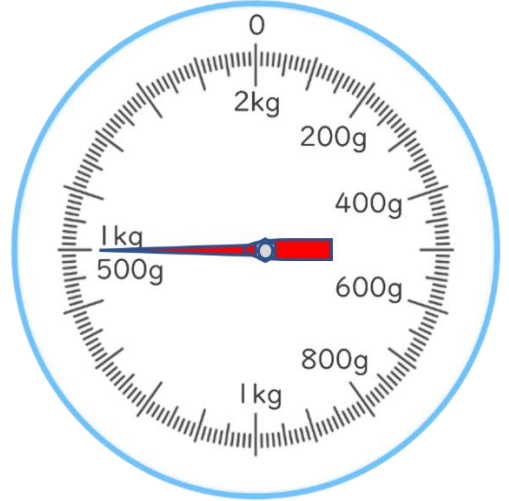
・ はりのさしている重さを書きましょう。(うすい字はなぞりましょう。)

①



答え： 1 kg 800 g

②



答え： 1 kg 500 g

③



答え： 1 kg 200 g

④



答え： 100 g

③ 確認 答え



すらすらぷりんと



重さのたんいと
はかりかた 8

4

● はかりの読み取り練習
(2キログラムまで)

日にち： 月 日

名まえ _____

・ はりのさしている重さを書きましょう。

①



答え： 1 kg 300 g

②



答え： 700 g

③



答え： 1 kg 900 g

④



答え： 1 kg 600 g

④ 確認 答え



すらすらぷりんと



重さのたんいと
はかりかた 8

● はかりの読み取り練習
(2キログラムまで)

5

日にち： 月 日

名まえ _____

・ はりのさしている重さを書きましょう。(うすい字はなぞりましょう。)

①



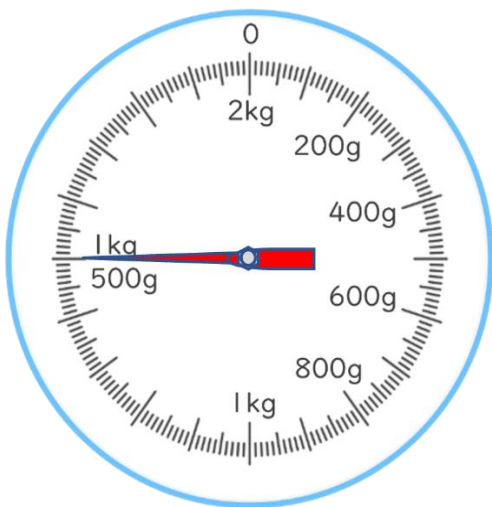
答え： 1 kg 700 g

②



答え： 100 g

③



答え： 1 kg 500 g

④



答え： 1 kg 300 g





重さのたんいと
はかりかた 8

◎ はかりの読み取り練習
(2キログラムまで)

6

日にち： 月 日

名まえ _____

・ はりのさしている重さを書きましょう。(うすい字はなぞりましょう。)

①



答え： 1 kg 800 g

②



答え： 400 g

③



答え： 1 kg 300 g

④



答え： 1 kg 600 g





重さのたんいと
はかりかた 8

◎ はかりの読み取り練習
(2キログラムまで)

7

日にち： 月 日

名まえ _____

・ はりのさしている重さを書きましょう。

①



答え： 1 kg 100 g

②



答え： 1 kg 800 g

③



答え： 1 kg 600 g

④



答え： 700 g





重さのたんいと はかりかた 8

● はかりの読み取り練習
(2キログラムまで)

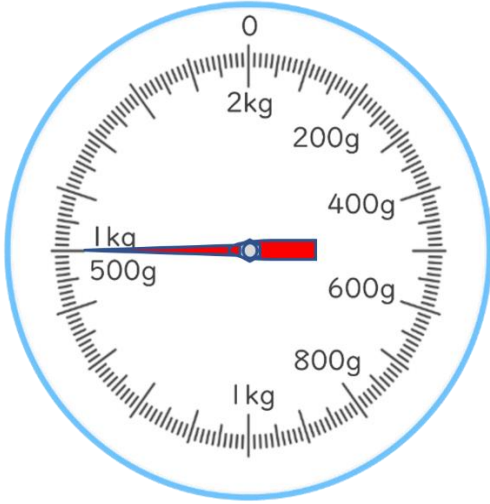


日にち： 月 日

名まえ _____

・ はりのさしている重さを書きましょう。

①



答え： 1 kg 500 g

②



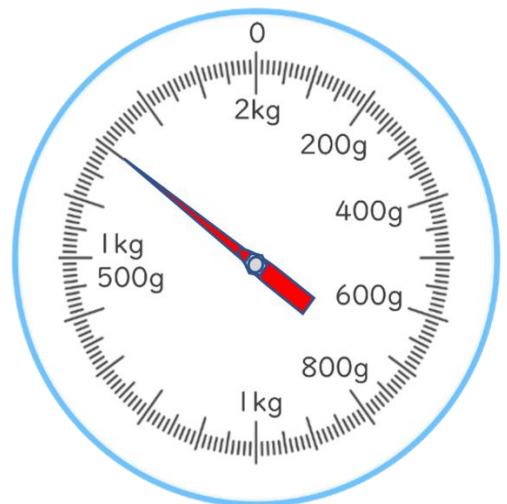
答え： 200 g

③



答え： 1 kg 300 g

④



答え： 1 kg 700 g





重さのたんいと はかりかた 8

9

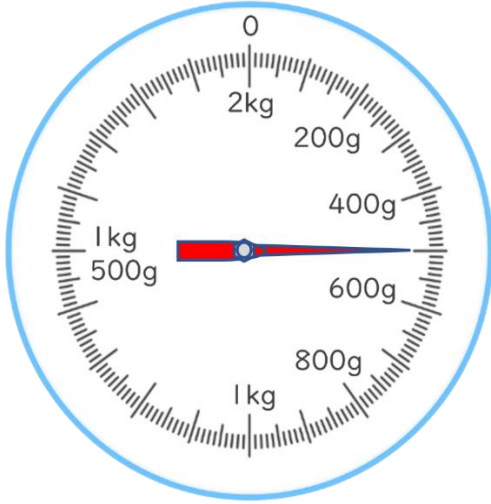
● はかりの読み取り練習
(2キログラムまで)

日にち： 月 日

名まえ _____

・ はりのさしている重さを書きましょう。

①



答え： 500 g

②



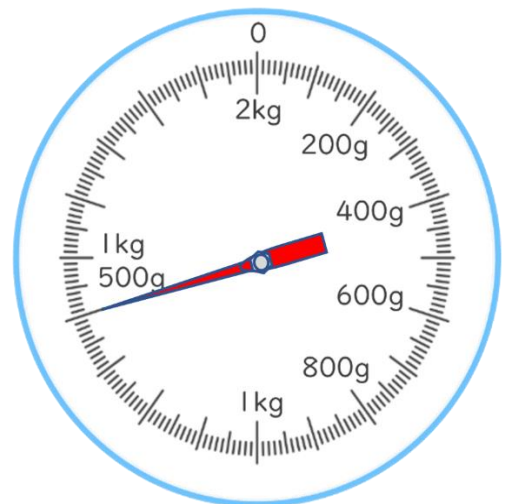
答え： 1 kg 200 g

③



答え： 1 kg 600 g

④



答え： 1 kg 400 g





重さのたんいと はかりかた 8

● はかりの読み取り練習
(2キログラムまで)



日にち： 月 日

名まえ _____

はりのさしている重さを書きましょう。

①



答え：1 kg 600 g

②



答え：1 kg 200 g

2 ランドセルの重さを、調べましょう。



① このはかりでは、何kgまではかれますか。

答え：2 kg

② いちばん小さい1めもりは、何gを表していますか。

答え：10 g

③ ランドセルの重さは何kg 何gですか。

答え：1 kg 200 g





重さのたんいと はかりかた 8

● はかりの読み取り練習
(2キログラムまで)



日にち： 月 日

名まえ _____

はかりのさしている重さを書きましょう。

①



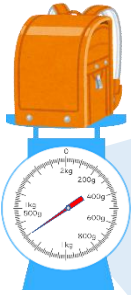
答え：1 kg 800 g

②



答え：1 kg 100 g

2 ランドセルの重さを、調べましょう。



① このはかりでは、何kgまではかれますか。

答え：2 kg

② いちばん小さい1めもりは、何gを表していますか。

答え：10 g

③ ランドセルの重さは何kg 何gですか。

答え：1 kg 300 g

⑪ 仕上げ 答え



すらすらぷりん



重さのたんいと はかりかた 8

12

● はかりの読み取り練習
(2キログラムまで)

日にち： 月 日

名まえ _____

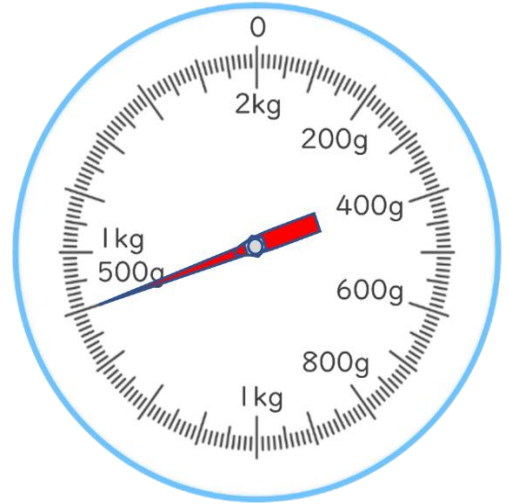
はりのさしている重さを書きましょう。

①



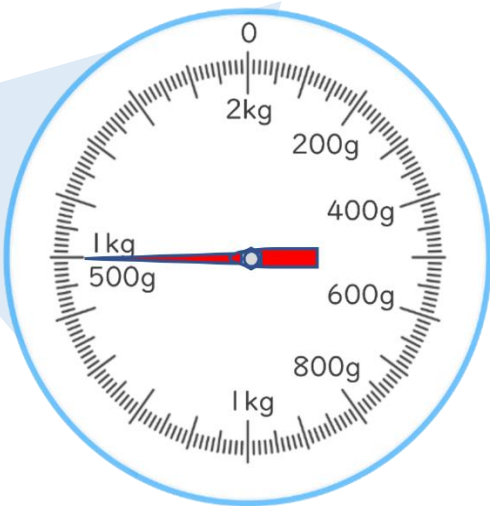
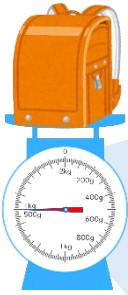
答え： 1 kg 600 g

②



答え： 1 kg 400 g

2 ランドセルの重さを、調べましょう。



① このはかりでは、何kgまではかれますか。

答え： 2 kg

② いちばん小さい1めもりは、何gを表していますか。

答え： 10 g

③ ランドセルの重さは何kg 何gですか。

答え： 1 kg 500 g

⑫ 仕上げ 答え



すらすらぷりん



重さのたんいと はかりかた 8

13

● はかりの読み取り練習
(2キログラムまで)

日にち： 月 日

名まえ _____

はりのさしている重さを書きましょう。

①



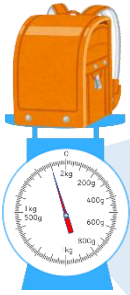
答え： 1 kg 300 g

②



答え： 700 g

2 ランドセルの重さを、調べましょう。



① このはかりでは、何kgまではかれますか。

答え： 2 kg

② いちばん小さい1めもりは、何gを表していますか。

答え： 10 g

③ ランドセルの重さは何kg 何gですか。

答え： 1 kg 900 g





重さのたんいと はかりかた 8

14

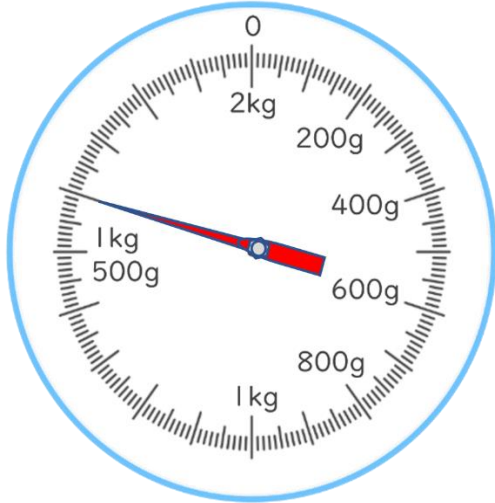
● はかりの読み取り練習
(2キログラムまで)

日にち： 月 日

名まえ _____

はりのさしている重さを書きましょう。

①



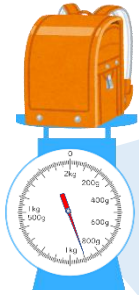
答え： 1 kg 600 g

②



答え： 1 kg 200 g

2 ランドセルの重さを、調べましょう。



① このはかりでは、何kgまではかれますか。

答え： 2 kg

② いちばん小さい1めもりは、何gを表していますか。

答え： 10 g

③ ランドセルの重さは何kg 何gですか。

答え： 900 g



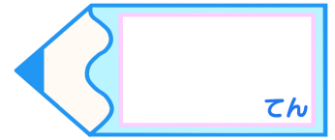


重さのたんいと
はかりかた 8

● はかりの読み取り練習
(2キログラムまで)

15

目指せ80点!



名まえ

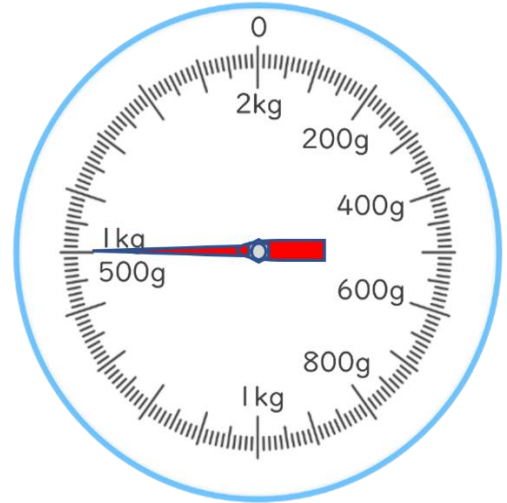
はりのさしている重さを書きましょう。(各20点)

①



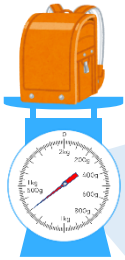
答え: 1 kg 100 g

②



答え: 1 kg 500 g

2 ランドセルの重さを、調べましょう。(各20点)



① このはかりでは、何kgまではかれますか。

答え: 2 kg

② いちばん小さい1めもりは、何gを表していますか。

答え: 10 g

③ ランドセルの重さは何kg 何gですか。

答え: 1 kg 300 g



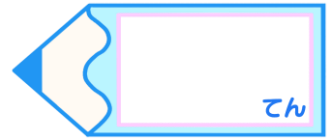


重さのたんいと
はかりかた 8

● はかりの読み取り練習
(2キログラムまで)

16

目指せ80点!



名まえ

はりのさしている重さを書きましょう。(各20点)

①



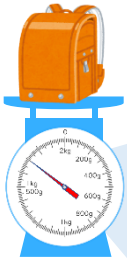
答え: 1 kg 200 g

②



答え: 500 g

2 ランドセルの重さを、調べましょう。(各20点)



① このはかりでは、何kgまではかれますか。

答え: 2 kg

② いちばん小さい1めもりは、何gを表していますか。

答え: 10 g

③ ランドセルの重さは何kg 何gですか。

答え: 1 kg 700 g

