



重さのたんいと はかりかた 9

● はかりの読み取り
(kg と g で答える)



日にち： 月 日

名まえ _____

・ はりのさしている重さは何kg 何g ですか。また、何g ですか。
(うすい字はなぞりましょう。)

①



答え： 1 kg 150 g

↓ gに直すと…

| kg | g |
|-----|-----|
| 1 1 | 5 0 |

答え： 1150 g

②



答え： 1 kg 740 g

↓ gに直すと…

| kg | g |
|-----|-----|
| 1 7 | 4 0 |

答え： _____





重さのたんいと はかりかた 9

● はかりの読み取り
(kg と g で答える)



日にち： 月 日

名まえ _____

・ はりのさしている重さは何kg 何g ですか。また、何g ですか。
(うすい字はなぞりましょう。)

①



答え： 1 kg 320 g

↓ gに直すと…

| | | | |
|----|---|---|---|
| kg | | | g |
| 1 | 3 | 2 | 0 |

答え： _____

②



答え： _____

↓ gに直すと…

| | | | |
|----|--|--|---|
| kg | | | g |
| | | | |

答え： _____





重さのたんいと はかりかた 9

● はかりの読み取り
(kg と g で答える)



日にち： 月 日

名まえ _____

・ はりのさしている重さは何kg 何g ですか。また、何g ですか。
(うすい字はなぞりましょう。)

①



答え： 1 kg 190 g

↓ gに直すと…

| | | |
|----|--|---|
| kg | | g |
| | | |

答え： _____

②



答え： _____

↓ gに直すと…

| | | |
|----|--|---|
| kg | | g |
| | | |

答え： _____

③ 確認



すらすらぷりんと



重さのたんいと はかりかた 9

● はかりの読み取り
(kg と g で答える)



日にち： 月 日

名まえ _____

・ はりのさしている重さは何kg 何g ですか。また、何g ですか。

①



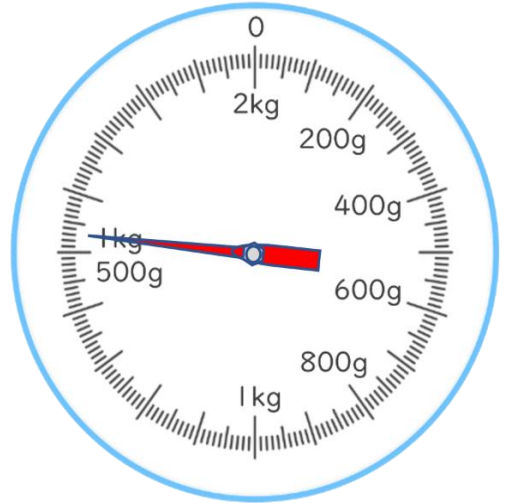
答え： _____

↓ gに直すと...

| | | |
|----|--|---|
| kg | | g |
| | | |

答え： _____

②



答え： _____

↓ gに直すと...

| | | |
|----|--|---|
| kg | | g |
| | | |

答え： _____



重さのたんいと
はかりかた 9

● はかりの読み取り
(kg と g で答える)

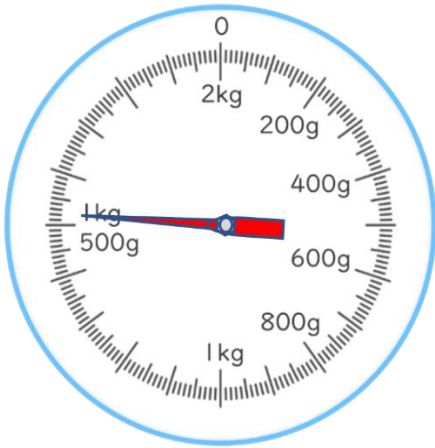


日にち： 月 日

名まえ _____

・ はりのさしている重さは何kg 何g ですか。また、何g ですか。
(うすい字はなぞりましょう。)

①



答え： 1kg 520g

答え： 1520g

②



答え： 1kg 280g

答え： _____

③



答え： _____

答え： _____

④



答え： _____

答え： _____





重さのたんいと はかりかた 9

● はかりの読み取り
(kg と g で答える)



日にち： 月 日

名まえ _____

・ はりのさしている重さは何kg 何g ですか。また、何g ですか。
(うすい字はなぞりましょう。)

①



答え： 1kg 20g

答え： 1020g

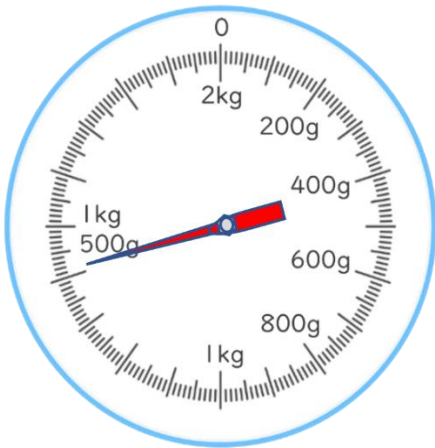
②



答え： _____

答え： _____

③



答え： _____

答え： _____

④



答え： _____

答え： _____





重さのたんいと はかりかた 9

● はかりの読み取り
(kg と g で答える)

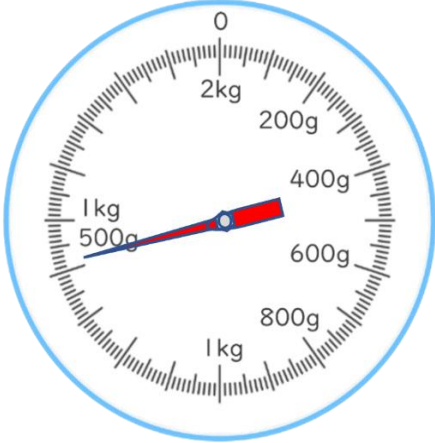


日にち： 月 日

名まえ _____

・ はりのさしている重さは何kg 何g ですか。また、何g ですか。

①



答え：

答え：

②



答え：

答え：

③



答え：

答え：

④



答え：

答え：





重さのたんいと
はかりかた 9

● はかりの読み取り
(kg と g で答える)



日にち： 月 日

名まえ _____

・ はりのさしている重さは何kg 何g ですか。また、何g ですか。

①



答え：

答え：

②



答え：

答え：

③



答え：

答え：

④



答え：

答え：





重さのたんいと はかりかた 9

● はかりの読み取り
(kg と g で答える)

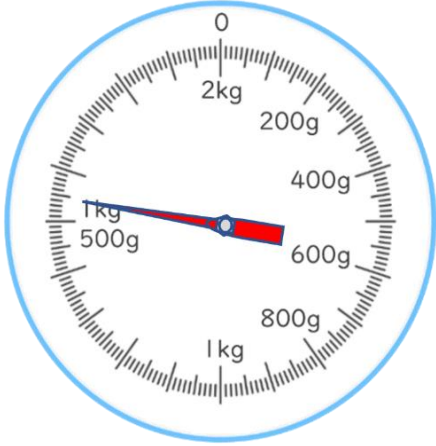


日にち： 月 日

名まえ _____

・ はりのさしている重さは何kg 何g ですか。また、何g ですか。

①



答え：

答え：

②



答え：

答え：

③



答え：

答え：

④



答え：

答え：





重さのたんいと はかりかた 9

● はかりの読み取り
(kg と g で答える)

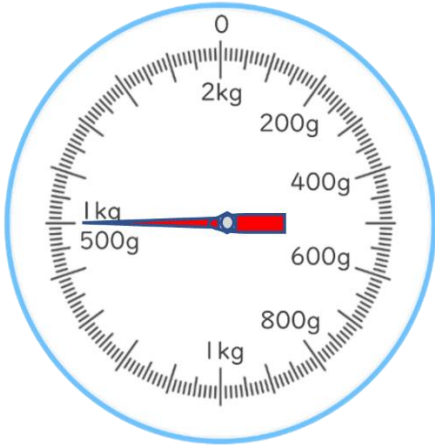


日にち： 月 日

名まえ _____

・ はりのさしている重さは何kg 何g ですか。また、何g ですか。

①



答え：

答え：

②



答え：

答え：

③



答え：

答え：

④



答え：

答え：





重さのたんいと はかりかた 9

● はかりの読み取り
(kg と g で答える)



日にち： 月 日

名まえ _____

・ はりのさしている重さは何kg 何g ですか。また、何g ですか。

①



答え：

答え：

②



答え：

答え：

③



答え：

答え：

④



答え：

答え：





重さのたんいと
はかりかた 9

● はかりの読み取り
(kg と g で答える)

12

日にち： 月 日

名まえ _____

・ はりのさしている重さは何kg 何g ですか。また、何g ですか。

①



答え：

答え：

②



答え：

答え：

③



答え：

答え：

④



答え：

答え：





重さのたんいと
はかりかた 9

● はかりの読み取り
(kg と g で答える)

13

日にち： 月 日

名まえ _____

・ はりのさしている重さは何kg 何g ですか。また、何g ですか。

①



答え：

答え：

②



答え：

答え：

③



答え：

答え：

④



答え：

答え：





重さのたんいと
はかりかた 9

● はかりの読み取り
(kg と g で答える)

14

日にち： 月 日

名まえ _____

・ はりのさしている重さは何kg 何g ですか。また、何g ですか。

①



答え：

答え：

②



答え：

答え：

③



答え：

答え：

④



答え：

答え：

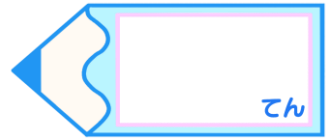


重さのたんいと はかりかた 9

● はかりの読み取り
(kg と g で答える)

15

目指せ75点!



名まえ

・ はりのさしている重さは何kg 何g ですか。また、何g ですか。(各25点)

①



答え：

答え：

②



答え：

答え：

③



答え：

答え：

④



答え：

答え：



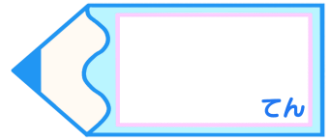


重さのたんいと
はかりかた 9

● はかりの読み取り
(kg と g で答える)

16

目指せ75点!



名まえ

・ はりのさしている重さは何kg 何g ですか。また、何g ですか。(各25点)

①



答え：

答え：

②



答え：

答え：

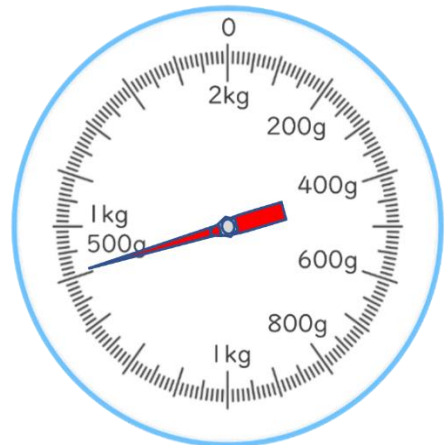
③



答え：

答え：

④



答え：

答え：





重さのたんいと はかりかた 9

● はかりの読み取り
(kg と g で答える)



日にち： 月 日

名まえ _____

・ はりのさしている重さは何kg 何g ですか。また、何g ですか。
(うすい字はなぞりましょう。)

①



答え： 1 kg 150 g

↓ gに直すと…

| kg | g |
|-----|-----|
| 1 1 | 5 0 |

答え： 1150 g

②



答え： 1 kg 740 g

↓ gに直すと…

| kg | g |
|-----|-----|
| 1 7 | 4 0 |

答え： 1740 g





重さのたんいと はかりかた 9

● はかりの読み取り
(kg と g で答える)



日にち： 月 日

名まえ _____

・ はりのさしている重さは何kg 何g ですか。また、何g ですか。
(うすい字はなぞりましょう。)

①



答え： 1 kg 320 g

↓ gに直すと…

| kg | | | g |
|----|---|---|---|
| 1 | 3 | 2 | 0 |

答え： 1320 g

②



答え： 1 kg 660 g

↓ gに直すと…

| kg | | | g |
|----|---|---|---|
| 1 | 6 | 6 | 0 |

答え： 1660 g

② 確認 答え



すらすらぷりんと



重さのたんいと はかりかた 9

● はかりの読み取り
(kg と g で答える)



日にち： 月 日

名まえ _____

・ はりのさしている重さは何kg 何g ですか。また、何g ですか。
(うすい字はなぞりましょう。)

①



答え： 1 kg 190 g

↓ gに直すと…

| kg | g |
|-----|-----|
| 1 1 | 9 0 |

答え： 1190 g

②



答え： 1 kg 600 g

↓ gに直すと…

| kg | g |
|-----|-----|
| 1 6 | 0 0 |

答え： 1600 g

③ 確認 答え



すらすらぷりんと



重さのたんいと はかりかた 9

● はかりの読み取り
(kg と g で答える)



日にち： 月 日

名まえ _____

・ はりのさしている重さは何kg 何g ですか。また、何g ですか。

①



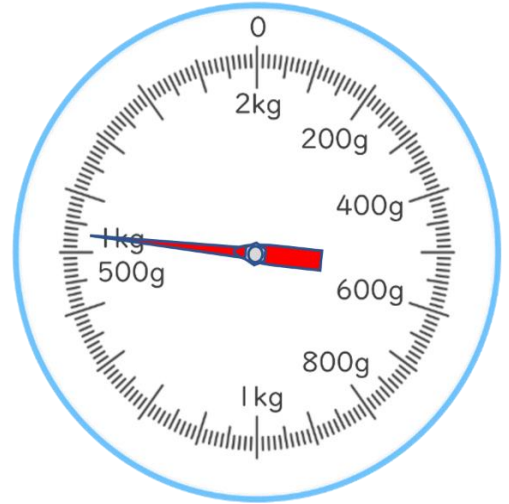
答え： 1 kg 50 g

↓ gに直すと...

| | | | |
|----|---|---|---|
| kg | | | g |
| 1 | 0 | 5 | 0 |

答え： 1050 g

②



答え： 1 kg 530 g

↓ gに直すと...

| | | | |
|----|---|---|---|
| kg | | | g |
| 1 | 5 | 3 | 0 |

答え： 1530 g



重さのたんいと はかりかた 9

● はかりの読み取り
(kg と g で答える)

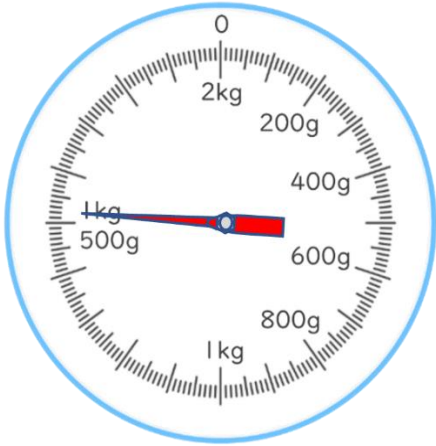


日にち： 月 日

名まえ _____

・ はりのさしている重さは何kg 何g ですか。また、何g ですか。
(うすい字はなぞりましょう。)

①



答え：1 kg 520 g

答え：1520 g

②



答え：1 kg 280 g

答え：1280 g

③



答え：1 kg 730 g

答え：1730 g

④



答え：1 kg 820 g

答え：1820 g





重さのたんいと はかりかた 9

● はかりの読み取り
(kg と g で答える)

6

日にち： 月 日

名まえ _____

・ はりのさしている重さは何kg 何g ですか。また、何g ですか。
(うすい字はなぞりましょう。)

①



答え： 1 kg 20 g

答え： 1020 g

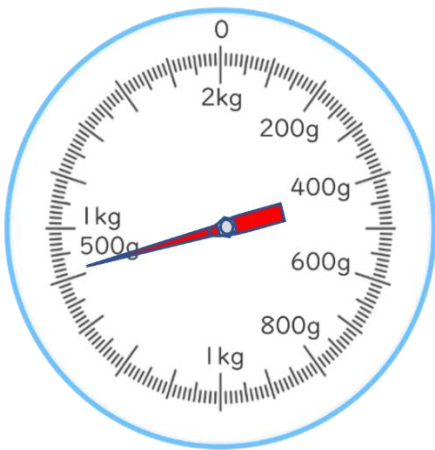
②



答え： 1 kg 350 g

答え： 1350 g

③



答え： 1 kg 410 g

答え： 1410 g

④



答え： 1 kg 60 g

答え： 1060 g





重さのたんいと
はかりかた 9

● はかりの読み取り
(kg と g で答える)

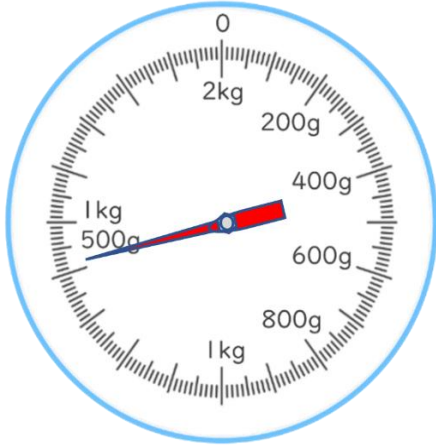


日にち： 月 日

名まえ _____

・ はりのさしている重さは何kg 何g ですか。また、何g ですか。

①



答え： 1 kg 420 g

答え： 1420 g

②



答え： 1 kg 650 g

答え： 1650 g

③



答え： 1 kg 940 g

答え： 1940 g

④



答え： 1 kg 280 g

答え： 1280 g





重さのたんいと
はかりかた 9

● はかりの読み取り
(kg と g で答える)



日にち： 月 日

名まえ _____

・ はりのさしている重さは何kg 何g ですか。また、何g ですか。

①



答え： 1 kg 780 g

答え： 1780 g

②



答え： 1 kg 150 g

答え： 1150 g

③



答え： 1 kg 330 g

答え： 1330 g

④



答え： 1 kg 890 g

答え： 1890 g





重さのたんいと
はかりかた 9

● はかりの読み取り
(kg と g で答える)

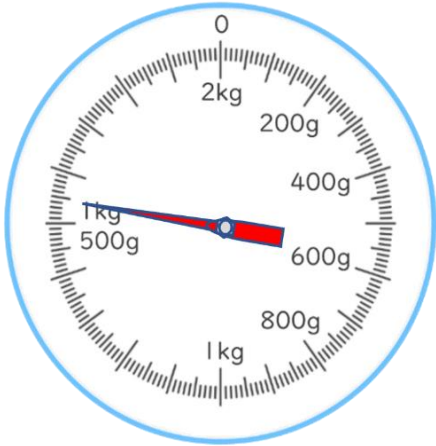


日にち： 月 日

名まえ _____

・ はりのさしている重さは何kg 何g ですか。また、何g ですか。

①



答え： 1 kg 550 g

答え： 1550 g

②



答え： 1 kg 200 g

答え： 1200 g

③



答え： 1 kg 690 g

答え： 1690 g

④



答え： 1 kg 850 g

答え： 1850 g





重さのたんいと はかりかた 9

● はかりの読み取り
(kg と g で答える)

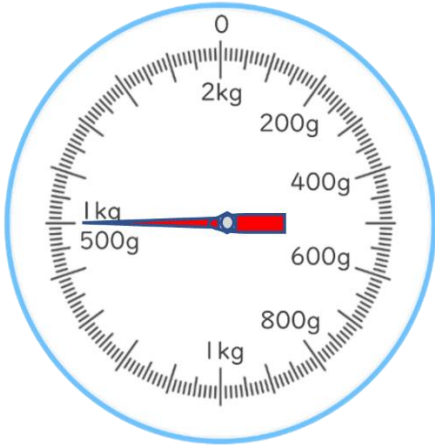


日にち： 月 日

名まえ _____

・ はりのさしている重さは何 kg 何 g ですか。また、何 g ですか。

①



答え： 1 kg 500 g

答え： 1500 g

②



答え： 1 kg 710 g

答え： 1710 g

③



答え： 1 kg 980 g

答え： 1980 g

④



答え： 1 kg 800 g

答え： 1800 g





重さのたんいと はかりかた 9

● はかりの読み取り
(kg と g で答える)



日にち： 月 日

名まえ _____

・ はりのさしている重さは何 kg 何 g ですか。また、何 g ですか。

①



答え： 1 kg 430 g

答え： 1430 g

②



答え： 1 kg 600 g

答え： 1600 g

③



答え： 1 kg 300 g

答え： 1300 g

④



答え： 1 kg 750 g

答え： 1750 g





重さのたんいと
はかりかた 9

● はかりの読み取り
(kg と g で答える)

12

日にち： 月 日

名まえ _____

・ はりのさしている重さは何 kg 何 g ですか。また、何 g ですか。

①



答え： 1 kg 720 g

答え： 1720 g

②



答え： 1 kg 220 g

答え： 1220 g

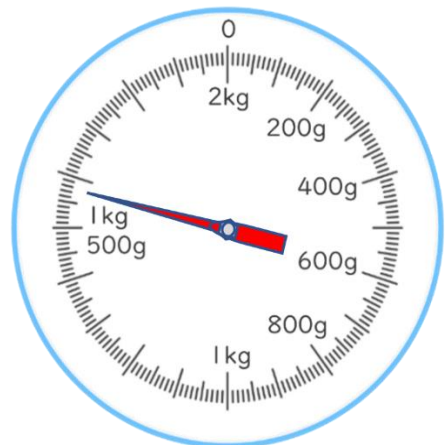
③



答え： 1 kg 700 g

答え： 1700 g

④



答え： 1 kg 580 g

答え： 1580 g





重さのたんいと
はかりかた 9

● はかりの読み取り
(kg と g で答える)

13

日にち： 月 日

名まえ _____

・ はりのさしている重さは何 kg 何 g ですか。また、何 g ですか。

①



答え： 1 kg 350 g

答え： 1350 g

②



答え： 1 kg 800 g

答え： 1800 g

③



答え： 1 kg 640 g

答え： 1640 g

④



答え： 1 kg 310 g

答え： 1310 g





重さのたんいと はかりかた 9

● はかりの読み取り
(kg と g で答える)

14

日にち： 月 日

名まえ _____

・ はりのさしている重さは何kg 何g ですか。また、何g ですか。

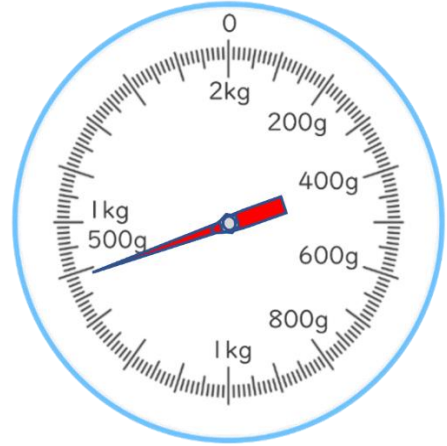
①



答え： 1kg 680g

答え： 1680g

②



答え： 1kg 390g

答え： 1390g

③



答え： 1kg 600g

答え： 1600g

④



答え： 1kg 740g

答え： 1740g





重さのたんいと はかりかた 9

● はかりの読み取り
(kg と g で答える)

15

目指せ75点!



名まえ

・ はりのさしている重さは何kg 何g ですか。また、何g ですか。(各25点)

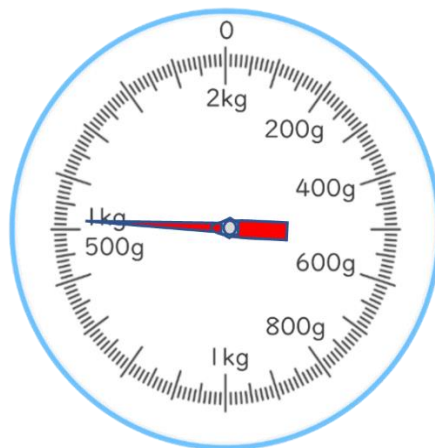
①



答え : 1 kg 250 g

答え : 1250 g

②



答え : 1 kg 520 g

答え : 1520 g

③



答え : 1 kg 30 g

答え : 1030 g

④



答え : 1 kg 740 g

答え : 1740 g





重さのたんいと はかりかた 9

● はかりの読み取り
(kg と g で答える)

16

目指せ75点!



名まえ

・ はりのさしている重さは何kg 何g ですか。また、何g ですか。(各25点)

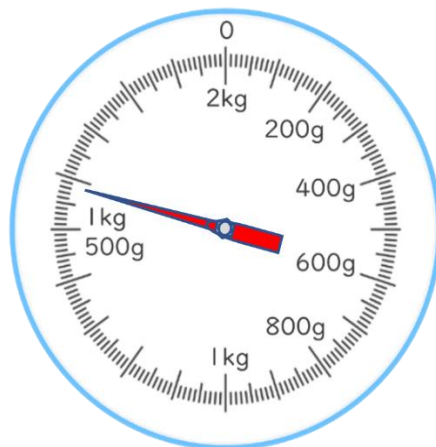
①



答え : 1 kg 060 g

答え : 1060 g

②



答え : 1 kg 590 g

答え : 1590 g

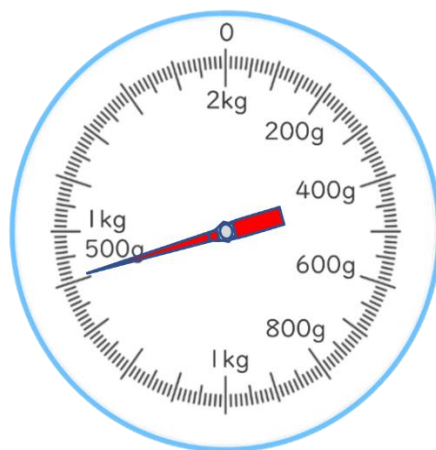
③



答え : 1 kg 610 g

答え : 1610 g

④



答え : 1 kg 410 g

答え : 1410 g

