



時こくと時間の もとめかた！

● 時こくをもとめる (時計)

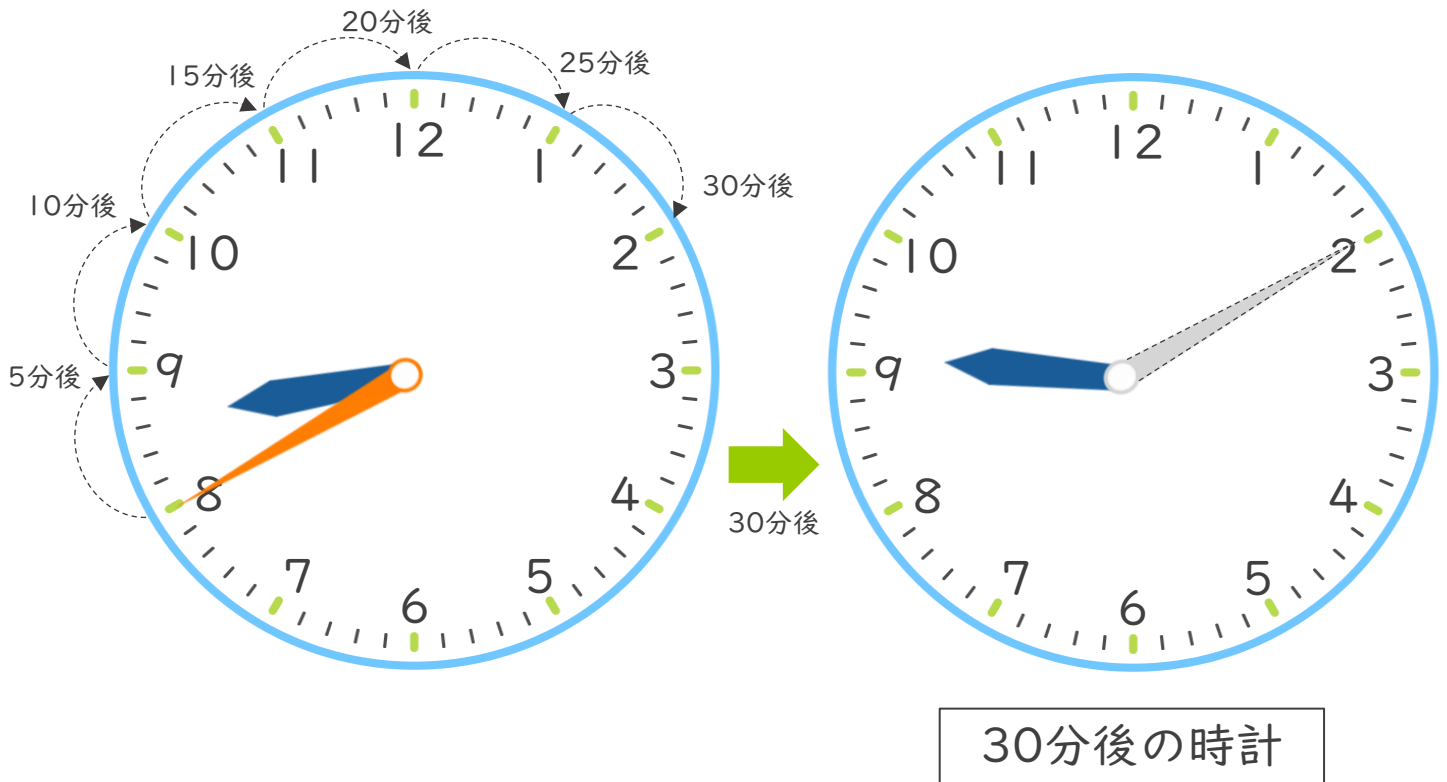


日にち： 月 日

名まえ _____

・ 家を8時40分に出て、30分歩くと学校に着きました。次の問題に
答えましょう。

① 30分後の時計に長いはりをかきましょう。



② 着いた時こくは何時何分ですか。

答え (9時10分)



時こくと時間の もとめかた！

● 時こくをもとめる (時計)

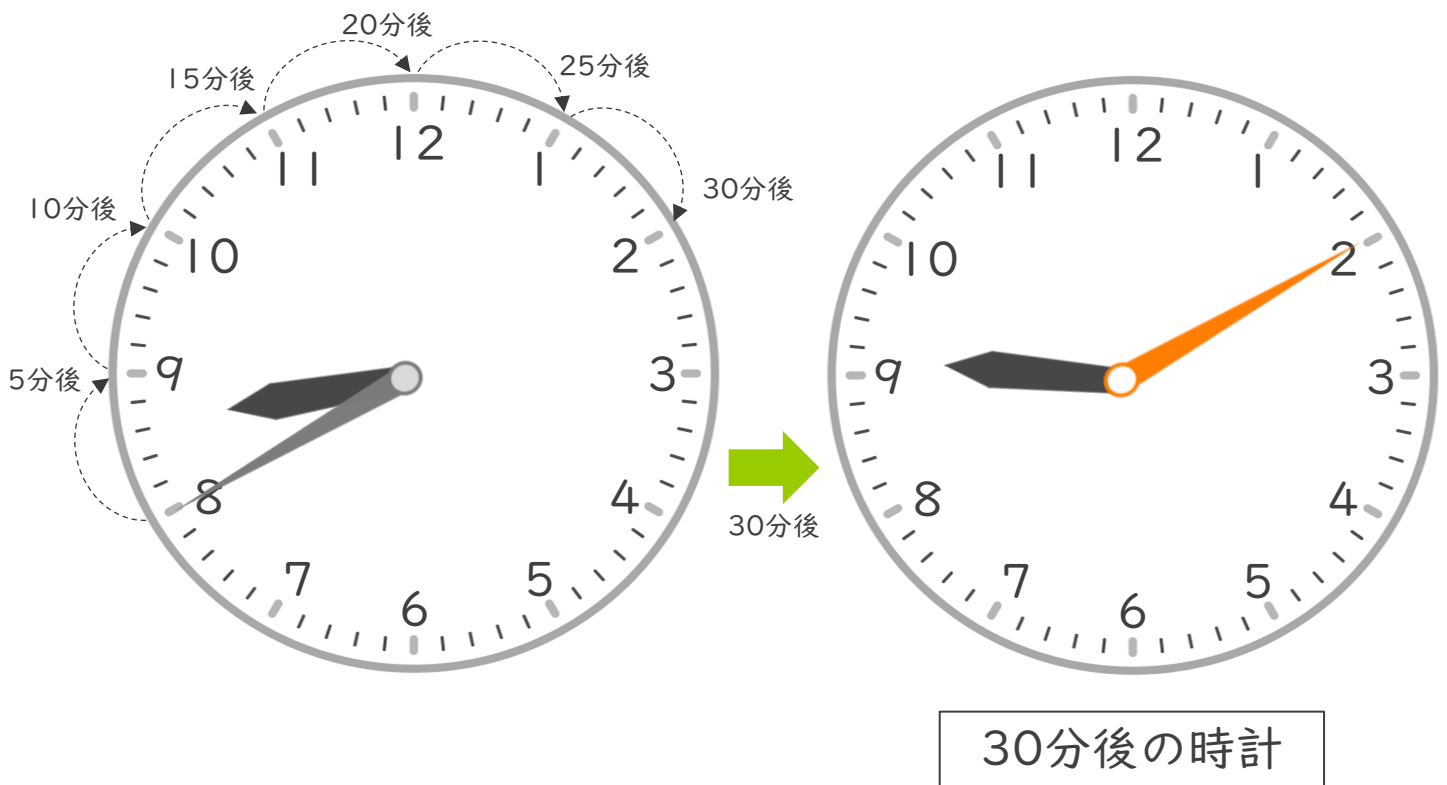


日にち： 月 日

名まえ _____

・ 家を8時40分に出て、30分歩くと学校に着きました。次の問題に
答えましょう。

① 30分後の時計に長いはりをかきましょう。



② 着いた時こくは何時何分ですか。

答え (9時10分)