



時こくと時間の
もとめかた 10

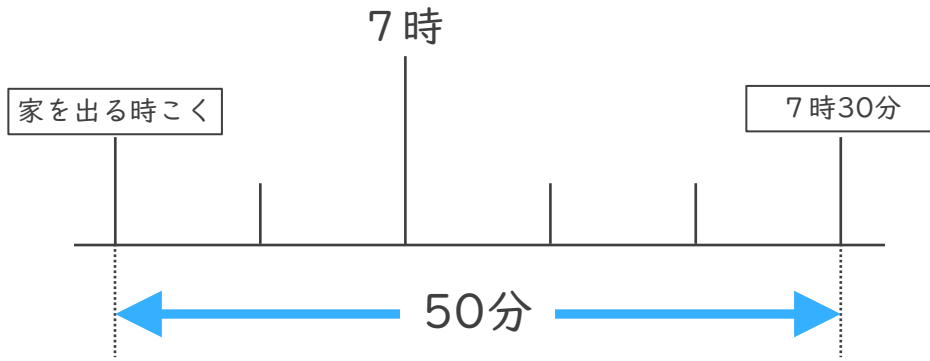
○分前の時こく (数直線)



日にち： 月 日

名まえ _____

- 1 ゆうさんの家から公園まで50分かかります。7時30分までに公園に着くためには、おそくとも何時何分までに家を出なければならぬでしょうか。



答え ()

- 2 公園を出て30分歩いて、学校に8時10分に着きました。次の問題に答えましょう。

- ① 30分前の時計に長いはりをかきましょう。



30分前の時計



8時10分

- ② 公園を出た時こくは何時何分ですか。

答え ()





時こくと時間の
もとめかた 10

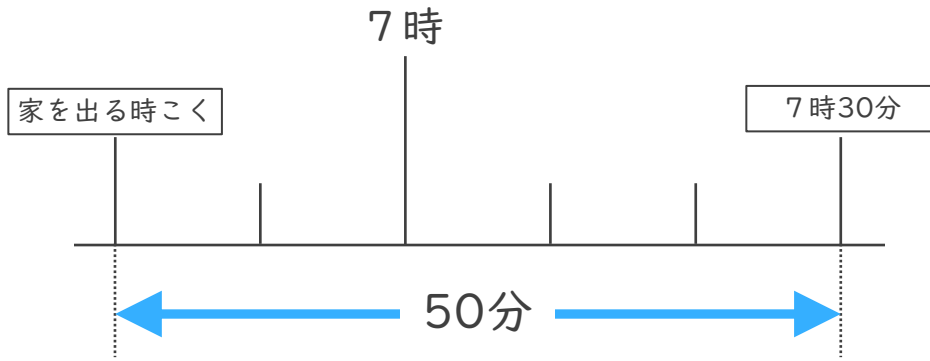
○分前の時こく (数直線)



日にち： 月 日

名まえ _____

- 1 ゆうさんの家から公園まで50分かかります。7時30分までに公園に着くためには、おそくとも何時何分までに家を出なければならぬでしょうか。



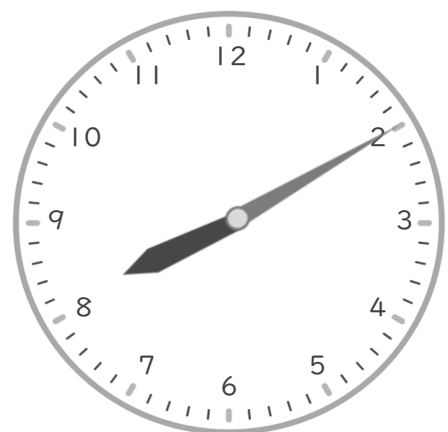
答え (6時40分)

- 2 公園を出て30分歩いて、学校に8時10分に着きました。次の問題に答えましょう。

- ① 30分前の時計に長いはりをかきましょう。



30分前の時計



8時10分

- ② 公園を出た時こくは何時何分ですか。

答え (7時40分)

