



時こくと時間の
もとめかた 10

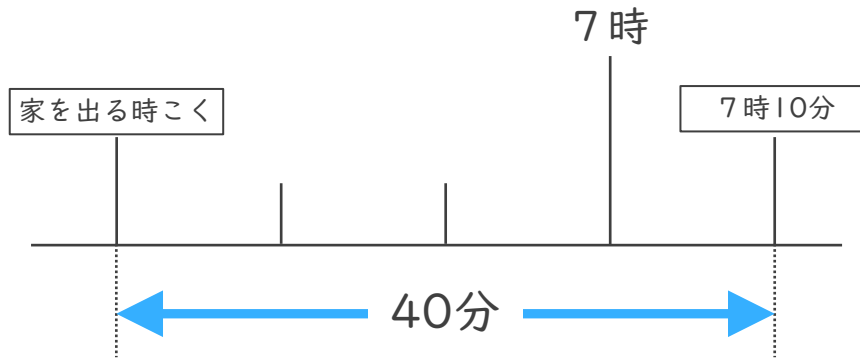


○分前の時こく (数直線)

日にち： 月 日

名まえ _____

- 1 けんさんの家から公園まで40分かかります。7時10分までに公園に着くためには、おそくとも何時何分までに家を出なければならないでしょうか。



答え ()

- 2 公園を出て50分歩いて、学校に11時20分に着きました。次の問題に答えましょう。

- ① 50分前の時計に長いはりをかきましょう。



50分前の時計



11時20分

- ② 公園を出た時こくは何時何分ですか。

答え ()



時こくと時間の
もとめかた 10

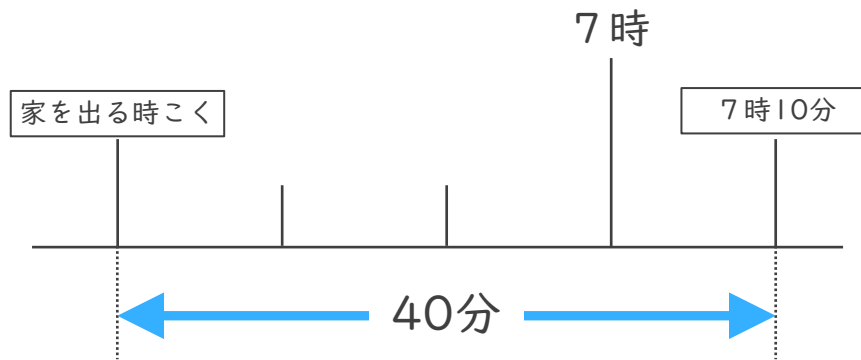


○分前の時こく (数直線)

日にち： 月 日

名まえ _____

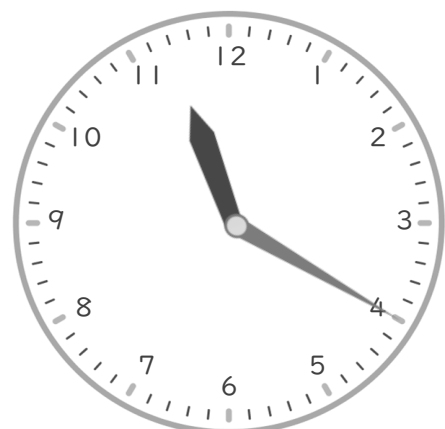
- 1 けんさんの家から公園まで40分かかります。7時10分までに公園に着くためには、おそくとも何時何分までに家を出なければならぬでしょうか。



答え (6時30分)

- 2 公園を出て50分歩いて、学校に11時20分に着きました。次の問題に答えましょう。

- ① 50分前の時計に長いはりをかきましょう。



- ② 公園を出た時こくは何時何分ですか。

答え (10時30分)

