



時こくと時間の
もとめかた 9

13

○分前の時こく (時計)

日にち： 月 日

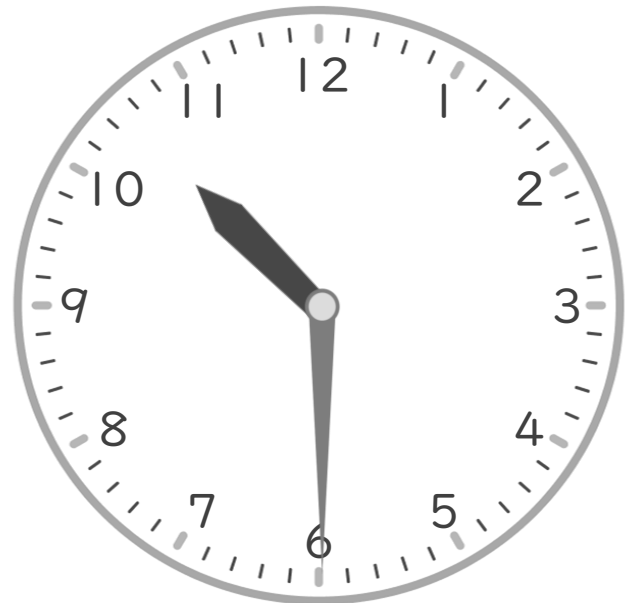
名 _____

1 公園を出て45分歩いて、学校に10時30分に着きました。次の問題に
答えましょう。

① 45分前の時計に長いはりをかきましょう。



45分前の時計

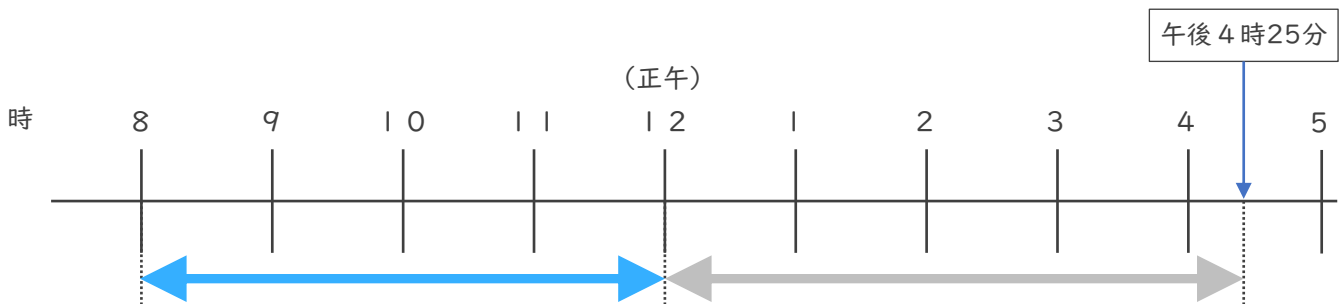


10時30分

② 公園を出た時こくは何時何分ですか。

答え (9時45分)

2 午前8時から午後4時25分までの時間をもとめましょう。



答え (8時間25分)

