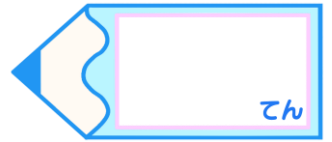


# 重さのたんいと はかりかた2 15

◎ 重り何こ分？

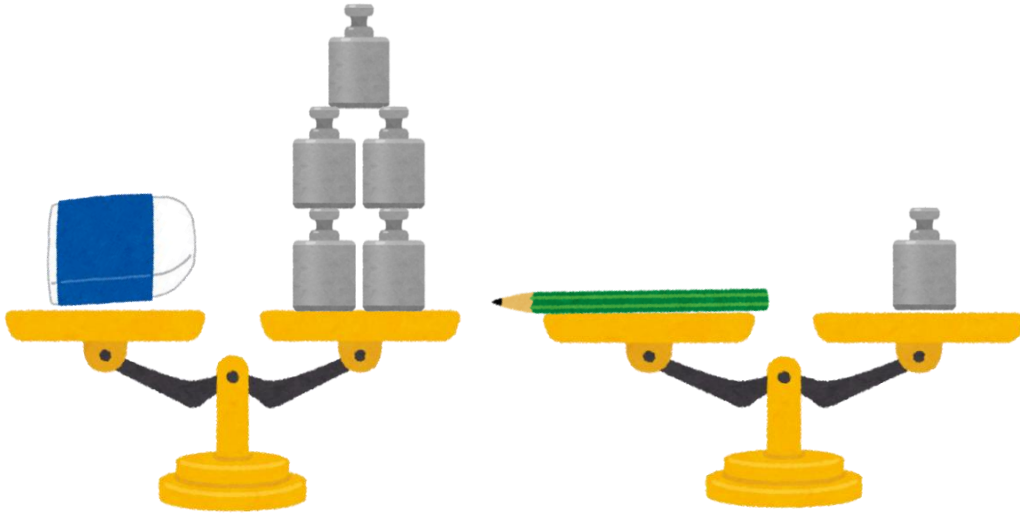
目指せ100点!



名まえ \_\_\_\_\_

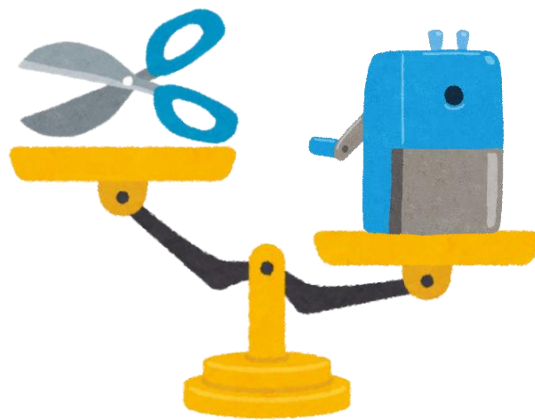
・いろいろなものの重さを、おもりを使って表します。(各50点)

① けしゴムとえんぴつは、どちらの方がおもり何こ分重いといえますか。

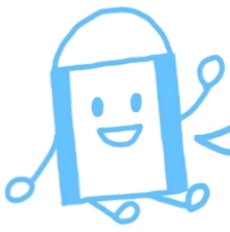


答え： \_\_\_\_\_

② はさみとえんぴつけずりの重さを比べたら、  
次のようにかたおきました。どちらが重いですか。



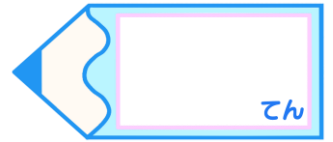
答え： \_\_\_\_\_



# 重さのたんいと はかりかた2 **15**

◎ 重り何こ分？

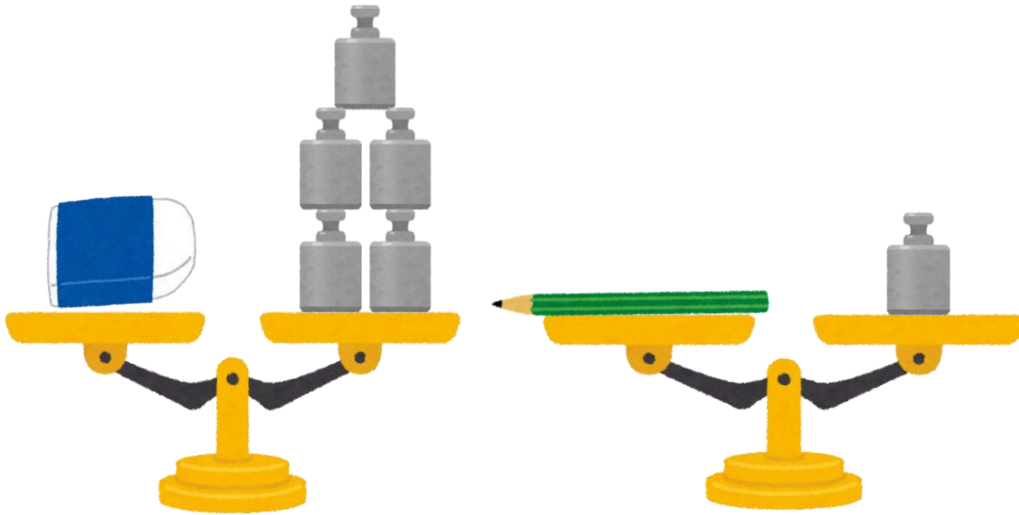
目指せ100点!



名まえ \_\_\_\_\_

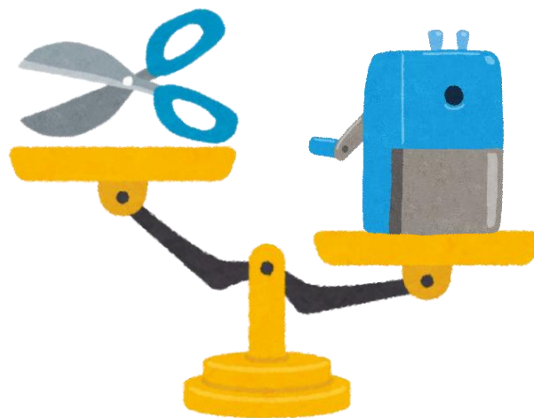
・いろいろなものの重さを、おもりを使って表します。(各50点)

① けしゴムとえんぴつは、どちらの方がおもり何こ分重いといえますか。



答え：消しゴムの方が4こ分重い

② はさみとえんぴつけずりの重さを比べたら、  
次のようにかたおきました。どちらが重いですか。



答え：えんぴつけずり

