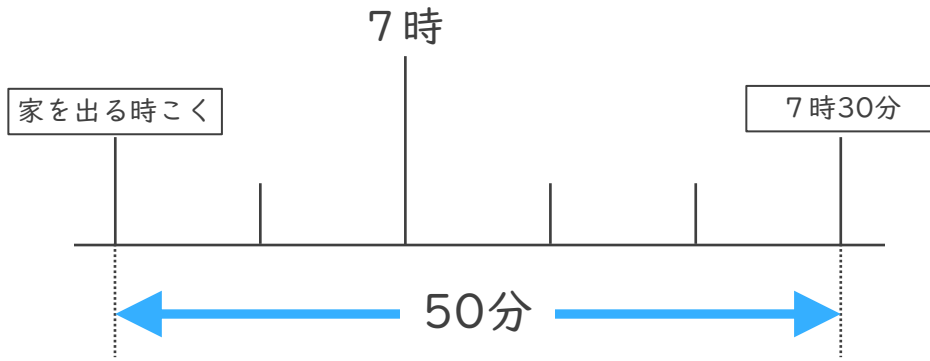


名まえ

- 1 ゆうさんの家から公園まで50分かかります。7時30分までに公園に着くためには、おそくとも何時何分までに家を出なければならぬでしょうか。(50点)



答え ()

- 2 公園を出て40分歩いて、学校に10時20分に着きました。次の問題に答えましょう。(各25点)

- ① 40分前の時計に長いはりをかきましょう。



40分前の時計



10時20分

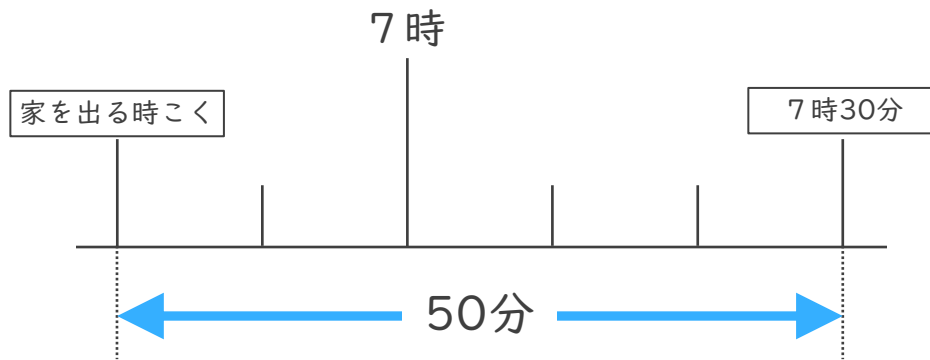
- ② 公園を出た時こくは何時何分ですか。

答え ()



名まえ

- 1 ゆうさんの家から公園まで50分かかります。7時30分までに公園に着くためには、おそくとも何時何分までに家を出なければならぬでしょうか。(50点)



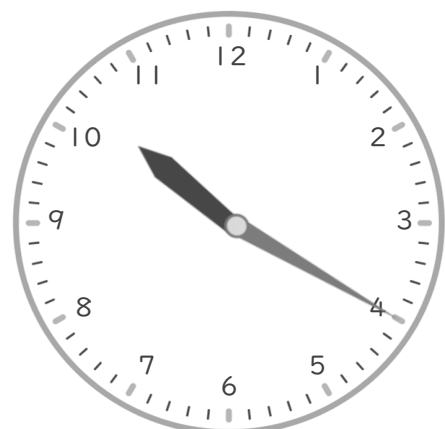
答え (6時40分)

- 2 公園を出て40分歩いて、学校に10時20分に着きました。次の問題に答えましょう。(各25点)

- ① 40分前の時計に長いはりをかきましょう。



40分前の時計



10時20分

- ② 公園を出た時こくは何時何分ですか。

答え (9時40分)

