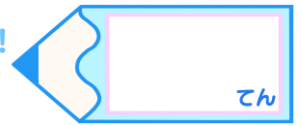




時こくと時間の
もとめかた 9 16

○分前の時こく (時計)

めざせ100点!



名まえ _____

1 公園を出て30分歩いて、学校に4時10分に着きました。次の問題に答えましょう。(各35点)

① 30分前の時計に長いはりをかきましょう。



30分前の時計

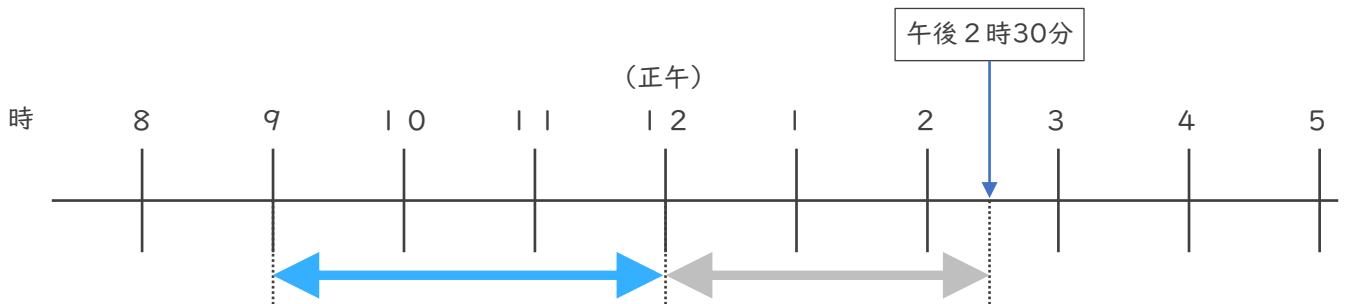


4時10分

② 公園を出た時こくは何時何分ですか。

答え ()

2 午前9時から午後2時30分までの時間をもとめましょう。(30点)



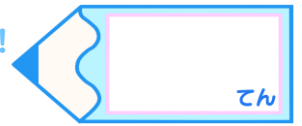
答え ()



時こくと時間の
もとめかた 916

○分前の時こく (時計)

めざせ100点!



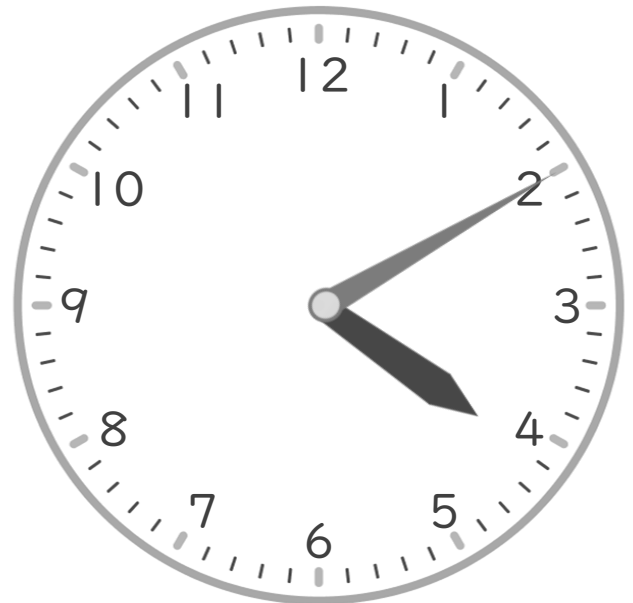
名まえ _____

1 公園を出て30分歩いて、学校に4時10分に着きました。次の問題に答えましょう。(各35点)

① 30分前の時計に長いはりをかきましょう。



30分前の時計

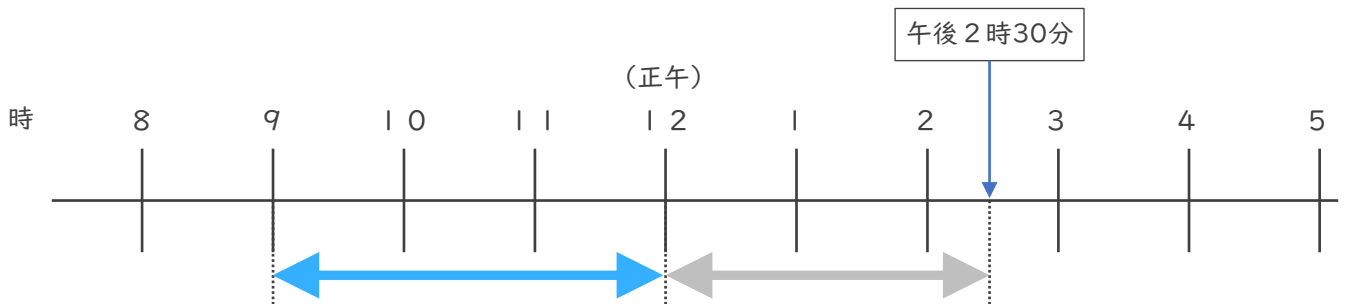


4時10分

② 公園を出た時こくは何時何分ですか。

答え (3時40分)

2 午前9時から午後2時30分までの時間をもとめましょう。(30点)



答え (5時間30分)

