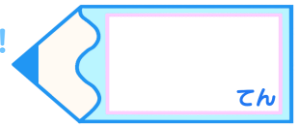




時こくと時間の  
もとめかた 9 16

○分前の時こく (時計)

めざせ100点!



名 \_\_\_\_\_

1 公園を出て30分歩いて、学校に4時10分に着きました。次の問題に  
答えましょう。(各35点)

① 30分前の時計に長いはりをかきましょう。



30分前の時計

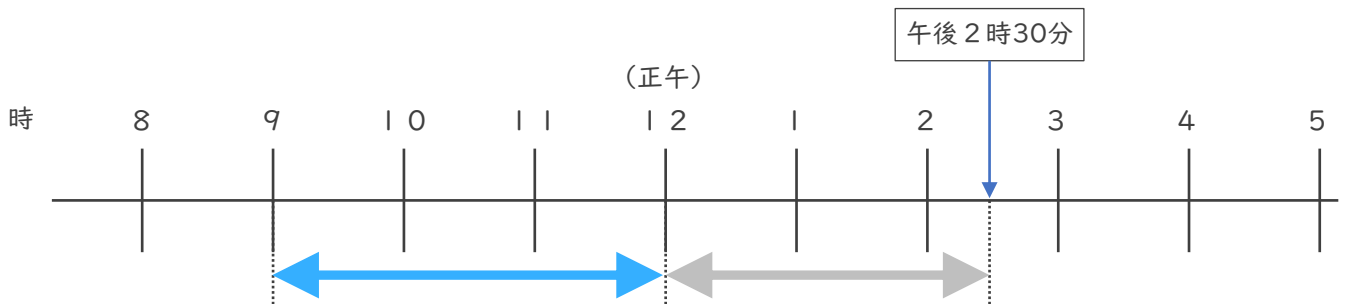


4時10分

② 公園を出た時こくは何時何分ですか。

答え ( )

2 午前9時から午後2時30分までの時間をもとめましょう。(30点)



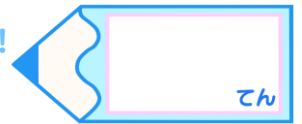
答え ( )



時こくと時間のもとめかた 9 16

○分前の時こく (時計)

めざせ100点!



てん

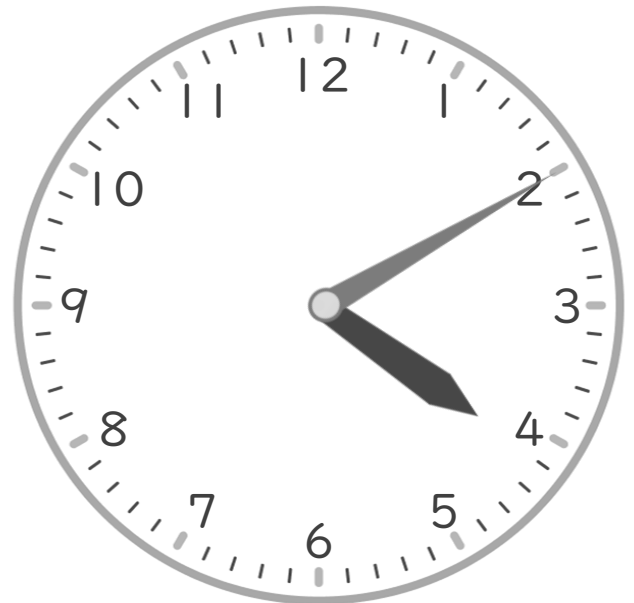
名 \_\_\_\_\_

1 公園を出て30分歩いて、学校に4時10分に着きました。次の問題に答えましょう。(各35点)

① 30分前の時計に長いはりをかきましょう。



30分前の時計

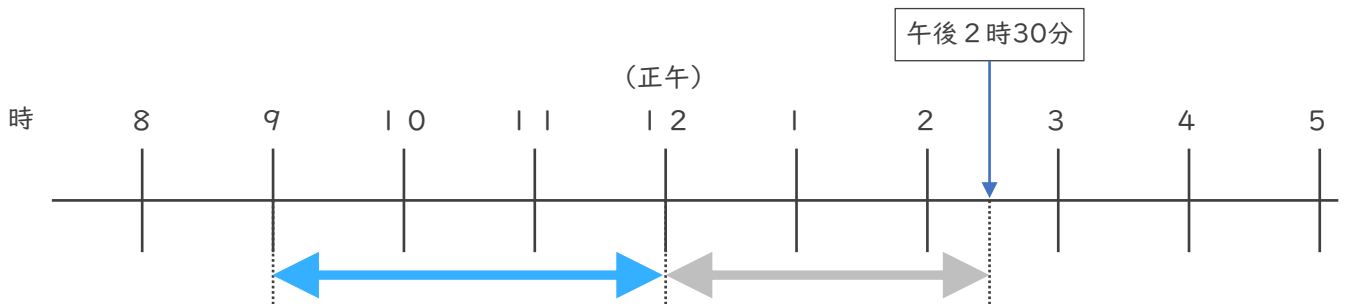


4時10分

② 公園を出た時こくは何時何分ですか。

答え ( 3時40分 )

2 午前9時から午後2時30分までの時間をもとめましょう。(30点)



答え ( 5時間30分 )

