



## 小数のたし算とひき算 13

● 小数のたし算の文章問題

16

目指せ75点!



名まえ

・次の問いに答えましょう。(各25点)

- 1 びんには0.6L、バケツには5.6Lの水が入っています。  
水は合わせて何Lありますか。

式：

答え：

筆算

- 2 びんには4L、バケツにはびんより6.3L多く水が入っています。  
バケツには何Lの水が入っていますか。

式：

答え：

筆算

- 3 びんには2.8L、バケツには7.2Lの水が入っています。  
水は合わせて何Lありますか。

式：

答え：

筆算

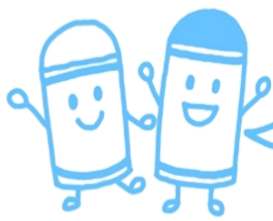
- 4 びんには1.4L、バケツにはびんより5.9L多く水が入っています。  
バケツには何Lの水が入っていますか。

式：

答え：

筆算



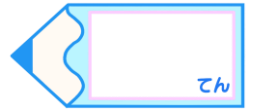


## 小数のたし算とひき算 13

● 小数のたし算の文章問題

16

目指せ75点!



名まえ

・次の問いに答えましょう。(各25点)

- 1 びんには0.6L、バケツには5.6Lの水が入っています。  
水は合わせて何Lありますか。

$$\text{式： } 0.6 + 5.6 = 6.2$$

答え： 6.2L

筆算

$$\begin{array}{r} 0.6 \\ + 5.6 \\ \hline 6.2 \end{array}$$

- 2 びんには4L、バケツにはびんより6.3L多く水が入っています。  
バケツには何Lの水が入っていますか。

$$\text{式： } 4 + 6.3 = 10.3$$

答え： 10.3L

筆算

$$\begin{array}{r} 4.0 \\ + 6.3 \\ \hline 10.3 \end{array}$$

- 3 びんには2.8L、バケツには7.2Lの水が入っています。  
水は合わせて何Lありますか。

$$\text{式： } 2.8 + 7.2 = 10$$

答え： 10L

筆算

$$\begin{array}{r} 2.8 \\ + 7.2 \\ \hline 10.0 \end{array}$$

- 4 びんには1.4L、バケツにはびんより5.9L多く水が入っています。  
バケツには何Lの水が入っていますか。

$$\text{式： } 1.4 + 5.9 = 7.3$$

答え： 7.3L

筆算

$$\begin{array}{r} 1.4 \\ + 5.9 \\ \hline 7.3 \end{array}$$