

三角形と角4

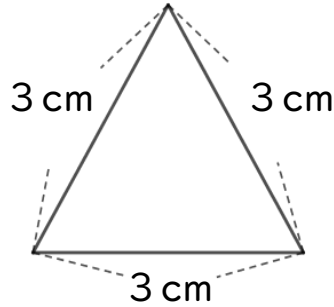
● コンパスを使った
正三角形のかき方



日にち： 月 日

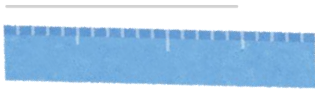
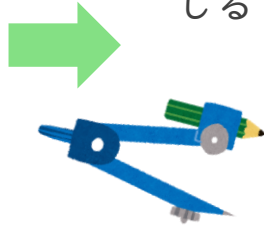
名まえ _____

・ 次の正三角形をかきましょう。(うすい線はしっかりなぞろう。)



① 3 cmの辺を引く。

② コンパスで3 cmのところにしるしをつける。



はりはここに
さすよ！

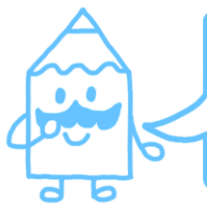
③ 反対がわも3 cmのしるしと
交わるようにしるしをつける。

④ 交わったところと辺のはしを
線でむすぶ。



はりはここに
さすよ！





三角形と角4

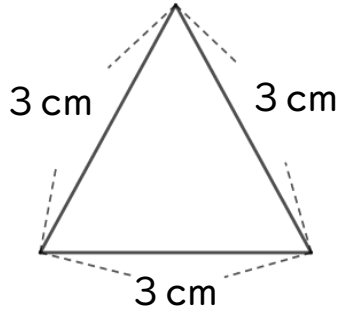
● コンパスを使った
正三角形のかき方



日にち： 月 日

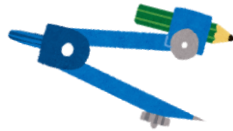
名まえ _____

・ 次の正三角形をかきましょう。(うすい線はしっかりなぞろう。)



① 3 cmの辺を引く。

② コンパスで3 cmのところにしるしをつける。



③ 反対がわも3 cmのしるしと
交わるようにしるしをつける。

④ 交わったところと辺のはしを
線でむすぶ。

