

# 分数 00

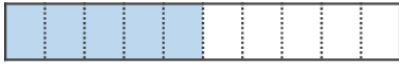
● 分数のたし算  
(分子だけ足そう)



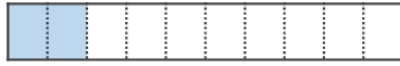
日にち：        月        日

名まえ \_\_\_\_\_

1 水が大きい水とうに  $\frac{5}{10}$  L、小さい水とうに  $\frac{2}{10}$  L入っています。  
あわせて何Lありますか。(うすい字はなぞりましょう。)



$\frac{1}{10}$  の  こ分



$\frac{1}{10}$  の  こ分



$\frac{1}{10}$  の  こ分

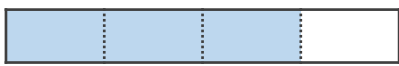
式：
$$\frac{5}{10} + \frac{2}{10} = \frac{\quad}{10}$$

分母はそのまま、  
分子だけをたすよ！



答え \_\_\_\_\_

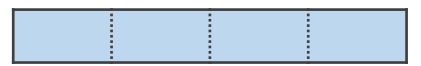
2 水が大きい水とうに  $\frac{3}{4}$  L、小さい水とうに  $\frac{1}{4}$  L入っています。  
あわせて何Lありますか。



$\frac{3}{4}$  の  こ分



$\frac{1}{4}$  の  こ分

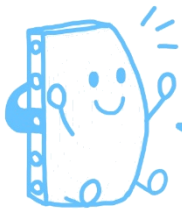


$\frac{1}{4}$  の  こ分

式：
$$\frac{3}{4} + \frac{1}{4} = \frac{\quad}{\quad}$$
  
$$= \frac{\quad}{\quad}$$

答え \_\_\_\_\_





# 分数 00

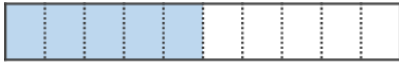
● 分数のたし算  
(分子だけ足そう)



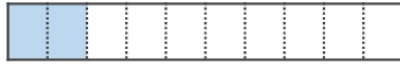
日にち：        月        日

名まえ \_\_\_\_\_

1 水が大きい水とうに  $\frac{5}{10}$  L、小さい水とうに  $\frac{2}{10}$  L入っています。  
あわせて何Lありますか。(うすい字はなぞりましょう。)



$\frac{1}{10}$  の **5** こ分



$\frac{1}{10}$  の **2** こ分



$\frac{1}{10}$  の **7** こ分

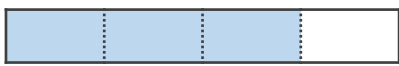
式：
$$\frac{5}{10} + \frac{2}{10} = \frac{7}{10}$$

分母はそのまま、  
分子だけをたすよ！



答え  $\frac{7}{10}$  L

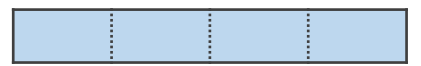
2 水が大きい水とうに  $\frac{3}{4}$  L、小さい水とうに  $\frac{1}{4}$  L入っています。  
あわせて何Lありますか。



$\frac{3}{4}$  の **3** こ分



$\frac{1}{4}$  の **1** こ分



$\frac{1}{4}$  の **4** こ分

式：
$$\frac{3}{4} + \frac{1}{4} = \frac{4}{4}$$
  
$$= 1$$

答え 1 L

