

小数のたし算とひき算 13

● 小数のたし算の文章問題

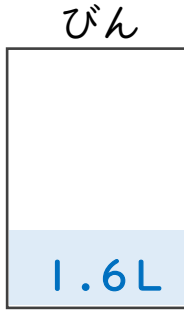


日にち： 月 日

名まえ _____

・ 次の問いに答えましょう。（うすい字は、しっかりなぞりましょう。）

- 1 びんには1.6L、バケツには4.8Lの水が入っています。
水は合わせて何Lありますか。

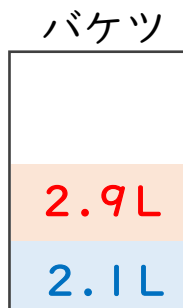
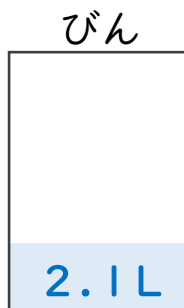


筆算

式： $1.6 + 4.8 =$

答え： _____

- 2 びんには2.1L、バケツにはびんより2.9L多く水が入っています。
バケツには何Lの水が入っていますか。

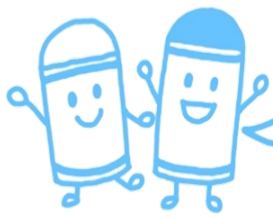


筆算

式：

答え： _____





小数のたし算とひき算 13

● 小数のたし算の文章問題

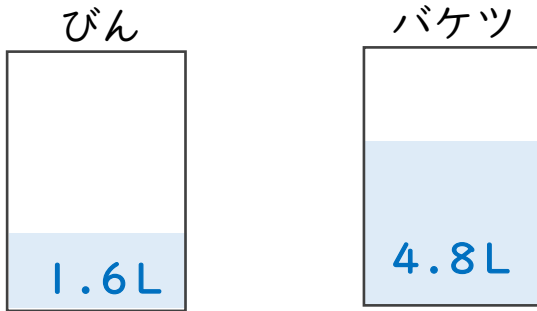


日にち： 月 日

名まえ

・次の問いに答えましょう。（うすい字は、しっかりなぞりましょう。）

- 1 びんには1.6L、バケツには4.8Lの水が入っています。
水は合わせて何Lありますか。



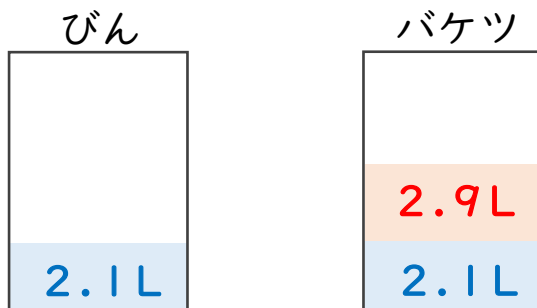
筆算

$$\begin{array}{r} 1.6 \\ + 4.8 \\ \hline 6.4 \end{array}$$

$$\text{式： } 1.6 + 4.8 = 6.4$$

答え： 6.4L

- 2 びんには2.1L、バケツにはびんより2.9L多く水が入っています。
バケツには何Lの水が入っていますか。



筆算

$$\begin{array}{r} 2.1 \\ + 2.9 \\ \hline 5.0 \end{array}$$

$$\text{式： } 2.1 + 2.9 = 5$$

答え： 5L

