



時こくと時間の
もとめかた！



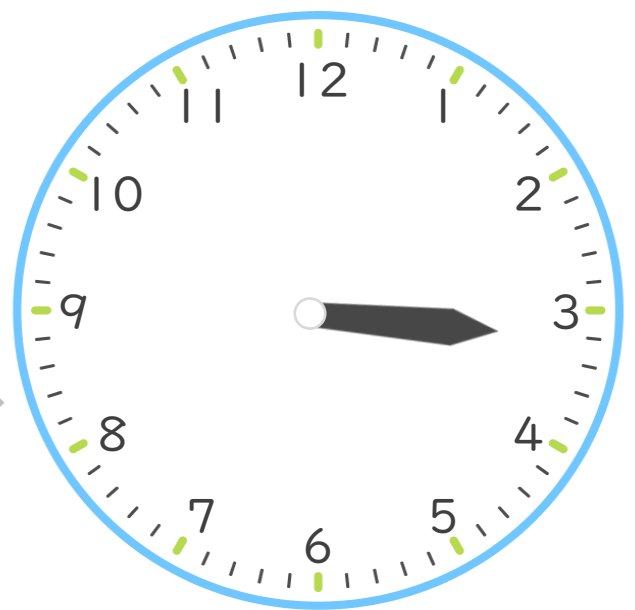
● 時こくをもとめる (時計)

日にち： 月 日

名まえ _____

・ 学校を2時40分に出て、30分歩くと公園に着きました。次の問題に答えましょう。

① 30分後の時計に長いはりをかきましよう。



30分後の時計

② 着いた時こくは何時何分ですか。

答え ()





時こくと時間の もとめかた！



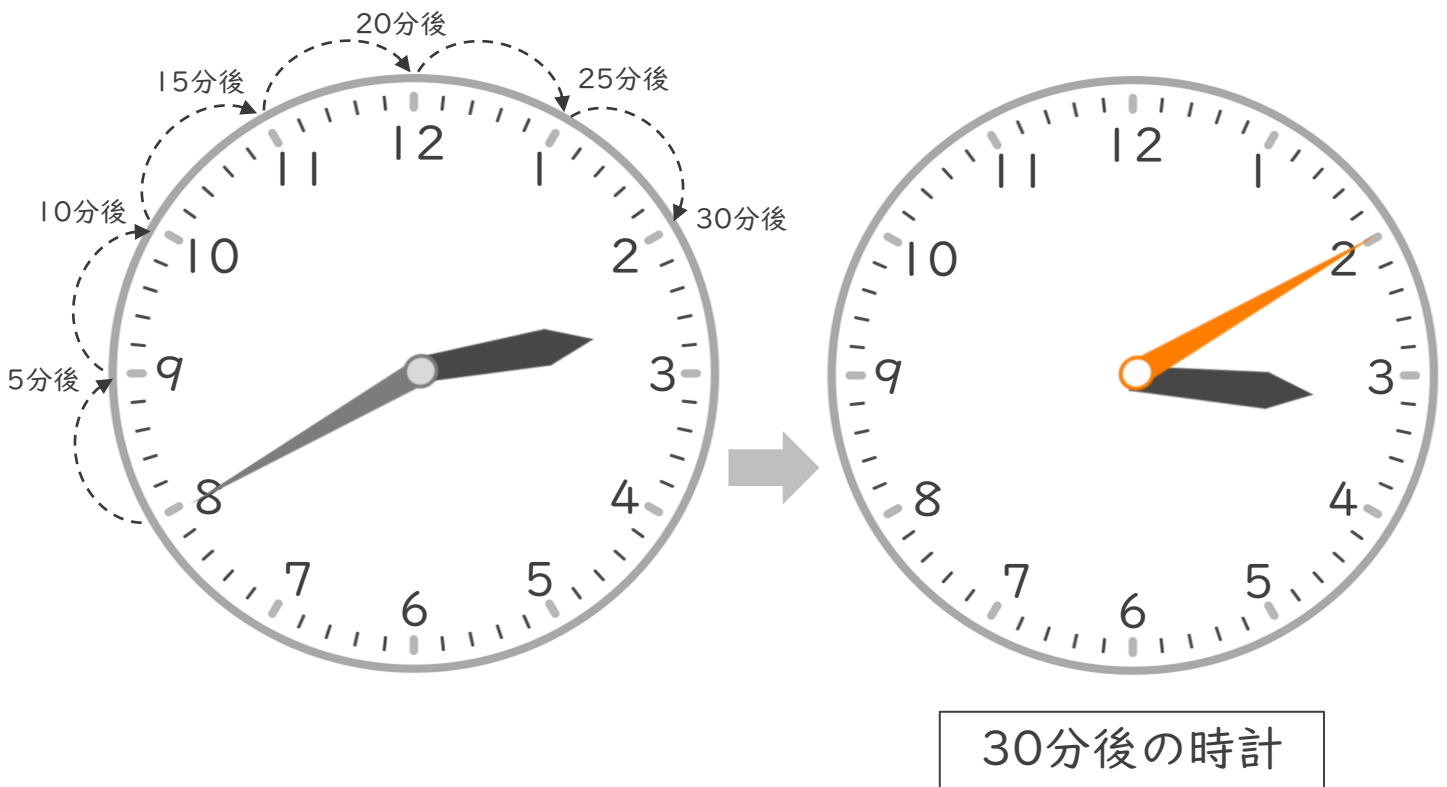
● 時こくをもとめる (時計)

日にち： 月 日

名まえ _____

・ 学校を 2 時 40 分に出で、30 分歩くと公園に着きました。次の問題に答えましょう。

① 30 分後の時計に長いはりをかきましよう。



② 着いた時こくは何時何分ですか。

答え (3 時 1 0 分)