



時こくと時間の  
もとめかた 9



○分前の時こく (時計)

日にち： 月 日

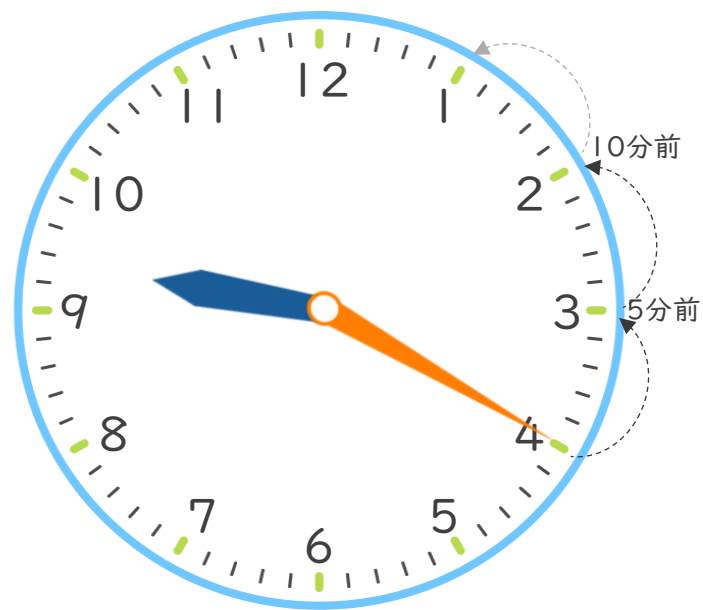
名 \_\_\_\_\_

・ 公園を出て30分歩いて、学校に9時20分に着きました。次の問題に答えましょう。

① 30分前の時計に長いはりをかきましょう。



30分前の時計



9時20分

② 公園を出た時こくは何時何分ですか。

答え ( )



時こくと時間の  
もとめかた 9



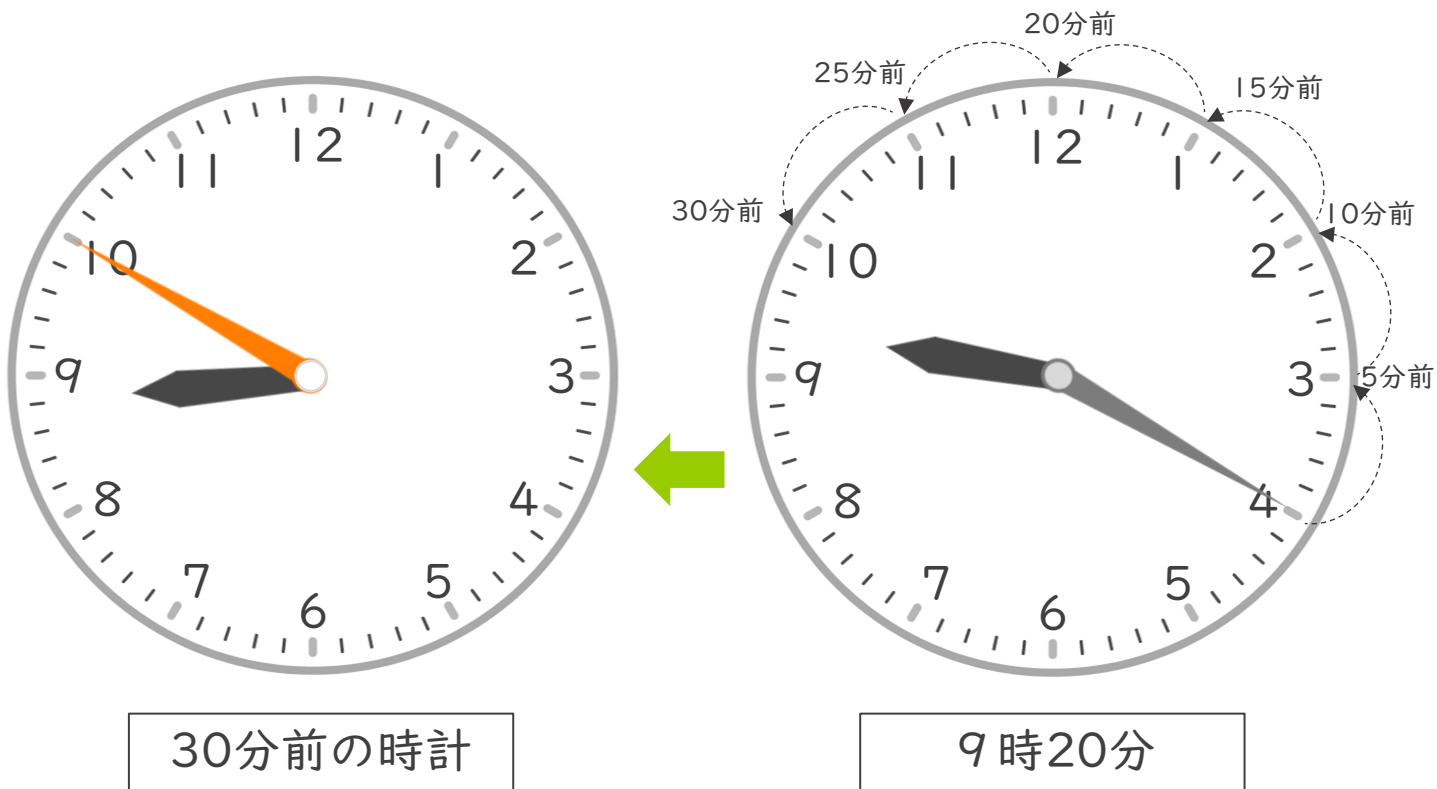
○分前の時こく (時計)

日にち：        月        日

名 \_\_\_\_\_

・ 公園を出て30分歩いて、学校に9時20分に着きました。次の問題に答えましょう。

① 30分前の時計に長いはりをかきましょう。



② 公園を出た時こくは何時何分ですか。

答え (        8時50分        )