

分数 8

分母で大きさをくらべ

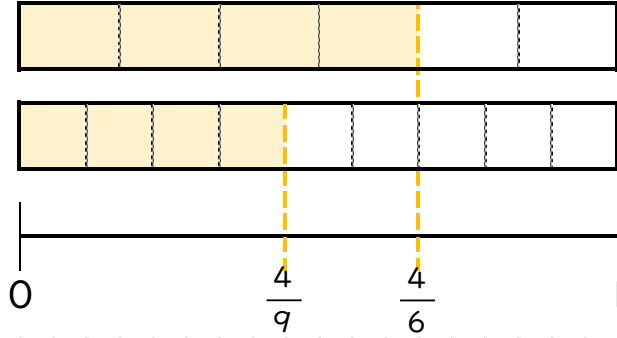


日にち： 月 日

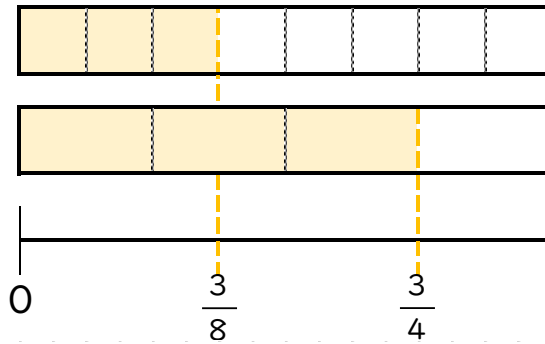
名まえ _____

・ 図を見て、 にあてはまる不等号を書きましょう。

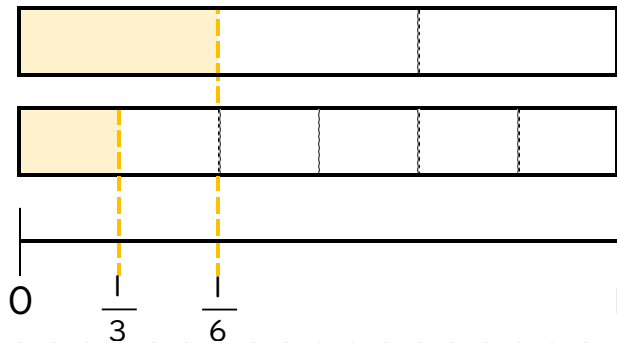
① $\frac{4}{6}$ $\frac{4}{9}$

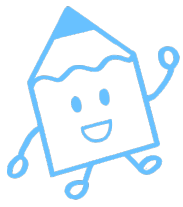


② $\frac{3}{8}$ $\frac{3}{4}$



③ $\frac{1}{3}$ $\frac{1}{6}$





分数 8

分母で大きさをくらべ

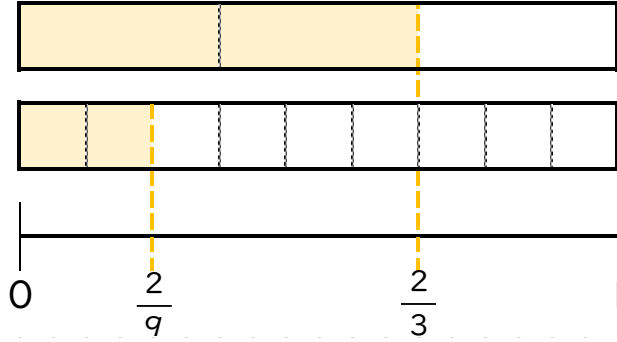


日にち： 月 日

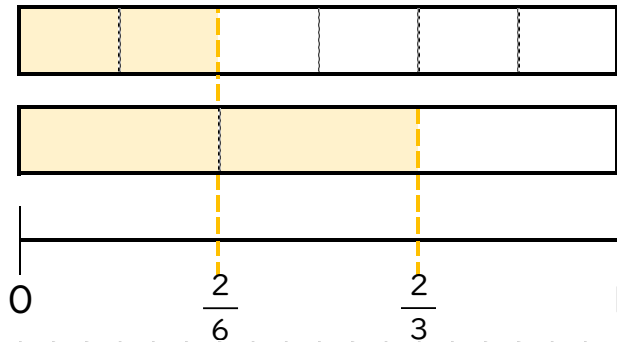
名まえ _____

・ 図を見て、 にあてはまる不等号を書きましょう。

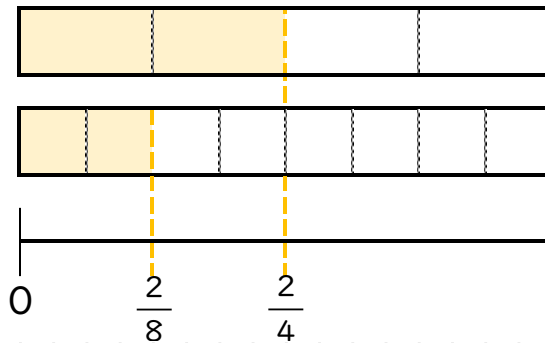
① $\frac{2}{3}$ $\frac{2}{9}$

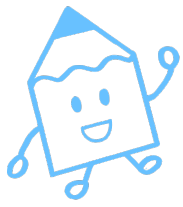


② $\frac{2}{6}$ $\frac{2}{3}$



③ $\frac{2}{4}$ $\frac{2}{8}$





分数 8

分母で大きさをくらべ

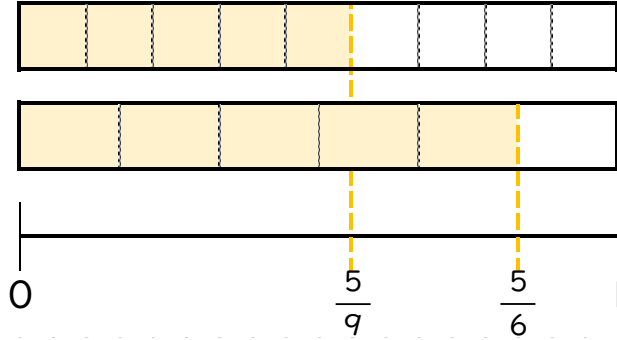


日にち： 月 日

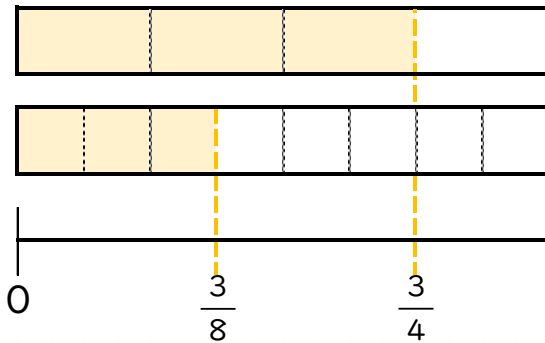
名まえ _____

・ 図を見て、 にあてはまる不等号を書きましょう。

① $\frac{5}{9}$ $\frac{5}{6}$

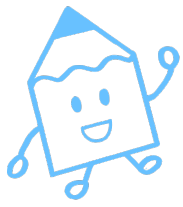


② $\frac{3}{4}$ $\frac{3}{8}$



③ $\frac{2}{6}$ $\frac{2}{3}$





分数 8

分母で大きさをくらべ

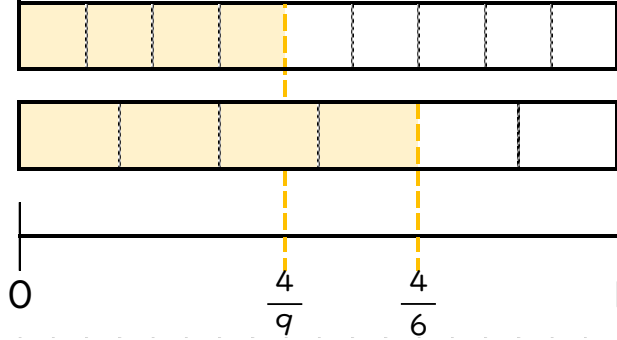


日にち： 月 日

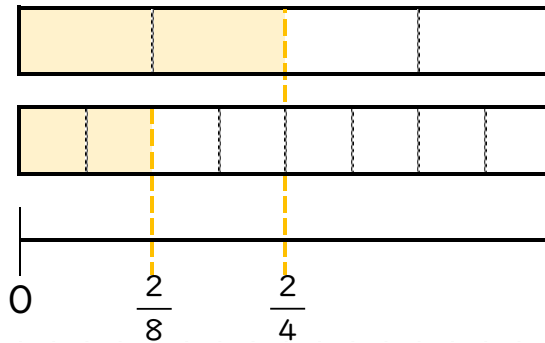
名まえ _____

・ 図を見て、 にあてはまる不等号を書きましょう。

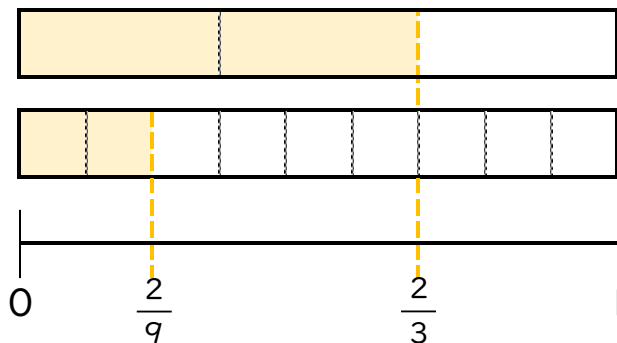
① $\frac{4}{6}$ $\frac{4}{9}$



② $\frac{2}{8}$ $\frac{2}{4}$



③ $\frac{2}{3}$ $\frac{2}{9}$





分数 8

分母で大きさくらべ



日にち： 月 日
名まえ _____

・ 次の分数の大小を、 に不等号を書いて表しましょう。

① $\frac{4}{8}$ $\frac{4}{6}$

⑥ $\frac{1}{4}$ $\frac{1}{3}$

② $\frac{3}{6}$ $\frac{3}{12}$

⑦ $\frac{5}{6}$ $\frac{5}{8}$

③ $\frac{4}{10}$ $\frac{4}{5}$

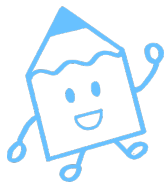
⑧ $\frac{6}{13}$ $\frac{6}{9}$

④ $\frac{6}{7}$ $\frac{6}{9}$

⑨ $\frac{4}{5}$ $\frac{4}{6}$

⑤ $\frac{2}{8}$ $\frac{2}{7}$

⑩ $\frac{4}{8}$ $\frac{4}{11}$



分数 8

分母で大きさくらべ



日にち： 月 日
名まえ _____

・ 次の分数の大小を、 に不等号を書いて表しましょう。

① $\frac{2}{3}$ $\frac{2}{4}$

⑥ $\frac{4}{7}$ $\frac{4}{5}$

② $\frac{3}{5}$ $\frac{3}{10}$

⑦ $\frac{5}{13}$ $\frac{5}{10}$

③ $\frac{5}{12}$ $\frac{5}{8}$

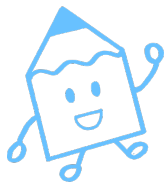
⑧ $\frac{6}{7}$ $\frac{6}{9}$

④ $\frac{3}{5}$ $\frac{3}{9}$

⑨ $\frac{3}{6}$ $\frac{3}{9}$

⑤ $\frac{2}{8}$ $\frac{2}{7}$

⑩ $\frac{2}{5}$ $\frac{2}{10}$



分数 8

● 分母で大きさくらべ



日にち： 月 日
名まえ _____

・ 次の分数の大小を、 に不等号を書いて表しましょう。

① $\frac{4}{5}$ $\frac{4}{7}$

⑥ $\frac{2}{3}$ $\frac{2}{6}$

② $\frac{2}{6}$ $\frac{2}{4}$

⑦ $\frac{9}{12}$ $\frac{9}{15}$

③ $\frac{8}{7}$ $\frac{8}{10}$

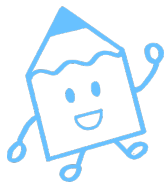
⑧ $\frac{2}{4}$ $\frac{2}{3}$

④ $\frac{7}{12}$ $\frac{7}{8}$

⑨ $\frac{3}{10}$ $\frac{3}{8}$

⑤ $\frac{4}{6}$ $\frac{4}{8}$

⑩ $\frac{4}{5}$ $\frac{4}{9}$



分数 8

分母で大きさくらべ



日にち： 月 日
名まえ _____

・ 次の分数の大小を、 に不等号を書いて表しましょう。

① $\frac{3}{8}$ $\frac{3}{7}$

⑥ $\frac{2}{5}$ $\frac{2}{3}$

② $\frac{5}{6}$ $\frac{5}{8}$

⑦ $\frac{3}{11}$ $\frac{3}{10}$

③ $\frac{4}{7}$ $\frac{4}{11}$

⑧ $\frac{1}{3}$ $\frac{1}{2}$

④ $\frac{2}{10}$ $\frac{2}{5}$

⑨ $\frac{6}{12}$ $\frac{6}{7}$

⑤ $\frac{6}{8}$ $\frac{6}{7}$

⑩ $\frac{4}{5}$ $\frac{4}{9}$



分数 8

分母で大きさをくらべ



日にち： 月 日
名まえ

次の分数の大小を、 に不等号を書いて表しましょう。

① $\frac{3}{4}$ $\frac{3}{5}$

⑥ $\frac{2}{3}$ $\frac{2}{6}$

② $\frac{6}{10}$ $\frac{6}{9}$

⑦ $\frac{3}{12}$ $\frac{3}{15}$

③ $\frac{4}{8}$ $\frac{4}{11}$

⑧ $\frac{3}{4}$ $\frac{3}{6}$

④ $\frac{7}{14}$ $\frac{7}{9}$

⑨ $\frac{4}{10}$ $\frac{4}{5}$

⑤ $\frac{10}{15}$ $\frac{10}{11}$

⑩ $\frac{3}{6}$ $\frac{3}{8}$



分数 8

分母で大きさくらべ



日にち： 月 日
名まえ

次の分数の大小を、 に不等号を書いて表しましょう。

① $\frac{3}{4}$ $\frac{3}{5}$

⑥ $\frac{15}{6}$ $2\frac{2}{6}$

② $\frac{6}{10}$ $\frac{6}{7}$

⑦ $\frac{5}{12}$ $\frac{5}{9}$

③ $\frac{10}{3}$ $3\frac{2}{3}$

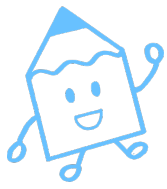
⑧ $\frac{2}{3}$ $\frac{2}{5}$

④ $\frac{7}{14}$ $\frac{7}{9}$

⑨ $\frac{28}{5}$ $5\frac{4}{5}$

⑤ $\frac{12}{15}$ $\frac{12}{13}$

⑩ $\frac{5}{6}$ $\frac{5}{10}$



分数 8

分母で大きさくらべ



日にち： 月 日
名まえ

次の分数の大小を、に不等号を書いて表しましょう。

① $\frac{5}{8}$ $\frac{5}{6}$

⑥ $\frac{16}{3}$ $5\frac{2}{3}$

② $\frac{7}{12}$ $\frac{7}{9}$

⑦ $\frac{6}{8}$ $\frac{6}{10}$

③ $\frac{26}{6}$ $4\frac{1}{6}$

⑧ $\frac{4}{6}$ $\frac{4}{5}$

④ $\frac{7}{14}$ $\frac{7}{9}$

⑨ $\frac{19}{7}$ $2\frac{4}{7}$

⑤ $\frac{25}{10}$ $2\frac{3}{10}$

⑩ $\frac{3}{8}$ $\frac{3}{10}$



分数 8

● 分母で大きさをくらべ

12

日にち： 月 日
名まえ

・ 次の分数の大小を、 に不等号を書いて表しましょう。

① $\frac{2}{3}$ $\frac{2}{4}$

⑥ $\frac{26}{4}$ $6\frac{3}{4}$

② $\frac{5}{10}$ $\frac{5}{6}$

⑦ $\frac{4}{5}$ $\frac{4}{10}$

③ $\frac{19}{8}$ $2\frac{5}{8}$

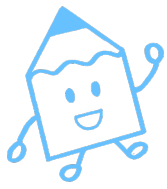
⑧ $\frac{3}{6}$ $\frac{3}{4}$

④ $\frac{2}{9}$ $\frac{2}{11}$

⑨ $\frac{21}{5}$ $4\frac{2}{5}$

⑤ $\frac{16}{2}$ $7\frac{1}{2}$

⑩ $\frac{4}{6}$ $\frac{4}{10}$



分数 8

分母で大きさくらべ



日にち： 月 日
名まえ

・ 次の分数の大小を、 に不等号を書いて表しましょう。

① $\frac{3}{4}$ $\frac{3}{5}$

⑥ $\frac{18}{3}$ $5\frac{2}{3}$

② $\frac{5}{6}$ $\frac{5}{12}$

⑦ $\frac{5}{6}$ $\frac{5}{11}$

③ $\frac{17}{6}$ $3\frac{1}{6}$

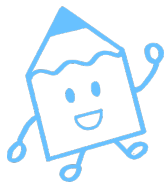
⑧ $\frac{4}{9}$ $\frac{4}{6}$

④ $\frac{3}{8}$ $\frac{3}{10}$

⑨ $\frac{22}{4}$ $5\frac{1}{4}$

⑤ $\frac{13}{3}$ $4\frac{2}{3}$

⑩ $\frac{4}{10}$ $\frac{4}{8}$



分数 8

分母で大きさくらべ



日にち： 月 日
名まえ

・ 次の分数の大小を、 に不等号を書いて表しましょう。

① $\frac{1}{3}$ $\frac{1}{2}$

⑥ $\frac{7}{3}$ $2\frac{2}{3}$

② $\frac{2}{3}$ $\frac{2}{4}$

⑦ $\frac{10}{12}$ $\frac{10}{11}$

③ $\frac{9}{3}$ $3\frac{1}{3}$

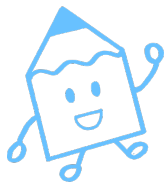
⑧ $\frac{3}{4}$ $\frac{3}{5}$

④ $\frac{4}{7}$ $\frac{4}{6}$

⑨ $\frac{12}{3}$ $4\frac{1}{3}$

⑤ $\frac{30}{5}$ $5\frac{2}{5}$

⑩ $\frac{8}{9}$ $\frac{8}{10}$

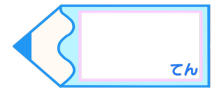


分数 8

分母で大きさくらべ

15

目指せ75点!



名まえ _____

次の分数の大小を、に不等号を書いて表しましょう。(各10点)

① $\frac{4}{5}$ $\frac{4}{6}$

⑥ $\frac{9}{6}$ $1\frac{5}{6}$

② $\frac{2}{5}$ $\frac{2}{4}$

⑦ $\frac{12}{13}$ $\frac{12}{15}$

③ $\frac{11}{3}$ $4\frac{2}{3}$

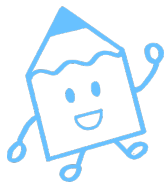
⑧ $\frac{3}{7}$ $\frac{3}{5}$

④ $\frac{7}{8}$ $\frac{7}{9}$

⑨ $\frac{17}{2}$ $9\frac{1}{2}$

⑤ $\frac{27}{4}$ $6\frac{2}{4}$

⑩ $\frac{3}{5}$ $\frac{3}{10}$

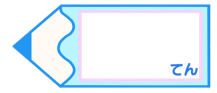


分数 8

分母で大きさをくらべ

16

目指せ75点!



名まえ _____

次の分数の大小を、に不等号を書いて表しましょう。(各10点)

① $\frac{7}{4}$ $2\frac{1}{4}$

⑥ $\frac{2}{3}$ $\frac{2}{6}$

② $\frac{2}{3}$ $\frac{2}{4}$

⑦ $\frac{49}{5}$ $9\frac{3}{5}$

③ $\frac{16}{5}$ $3\frac{2}{5}$

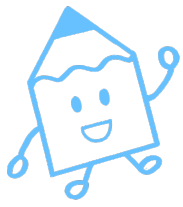
⑧ $\frac{3}{8}$ $\frac{3}{4}$

④ $\frac{4}{6}$ $\frac{4}{5}$

⑨ $\frac{8}{10}$ $\frac{8}{12}$

⑤ $\frac{13}{4}$ $2\frac{3}{4}$

⑩ $\frac{25}{4}$ $5\frac{3}{4}$



分数 8

分母で大きさをくらべ

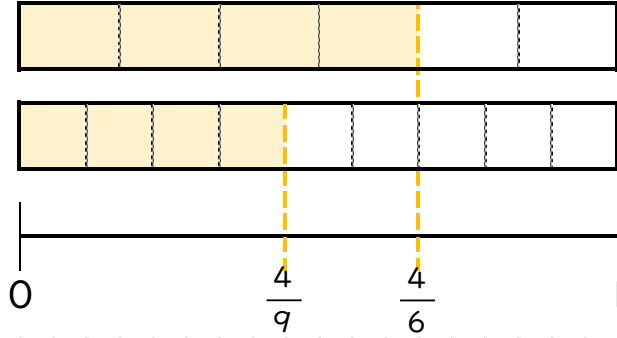


日にち： 月 日

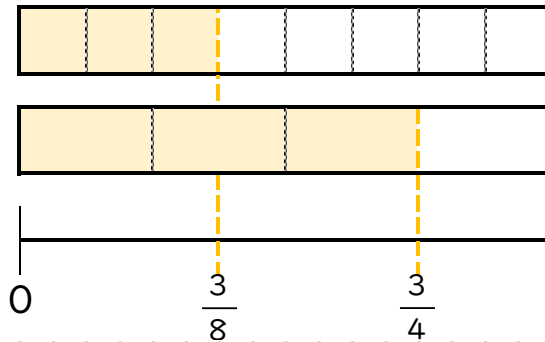
名まえ _____

・ 図を見て、 にあてはまる不等号を書きましょう。

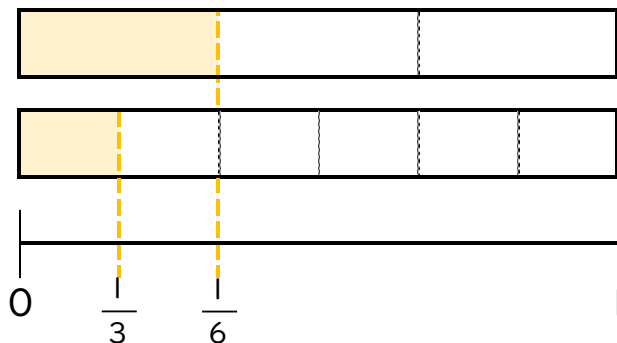
① $\frac{4}{6} > \frac{4}{9}$

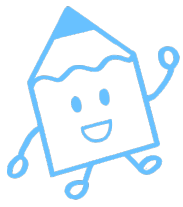


② $\frac{3}{8} < \frac{3}{4}$



③ $\frac{1}{3} > \frac{1}{6}$





分数 8

分母で大きさをくらべ

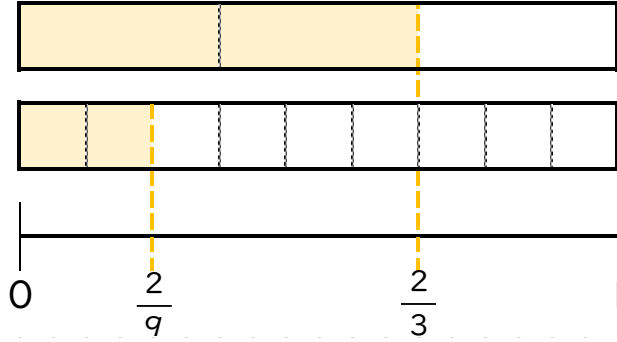


日にち： 月 日

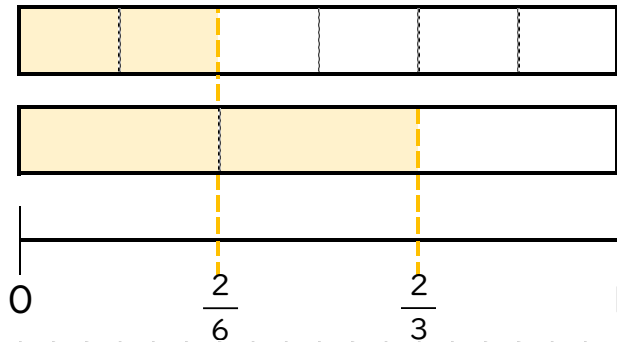
名まえ _____

・ 図を見て、 にあてはまる不等号を書きましょう。

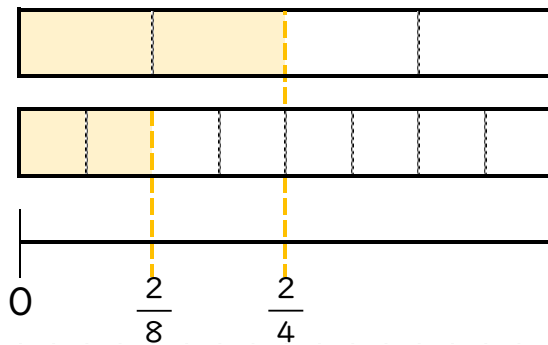
① $\frac{2}{3}$ $\frac{2}{9}$



② $\frac{2}{6}$ $\frac{2}{3}$



③ $\frac{2}{4}$ $\frac{2}{8}$





分数 8

分母で大きさをくらべ

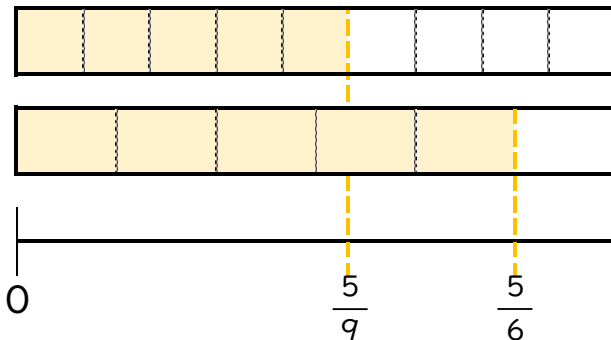


日にち： 月 日

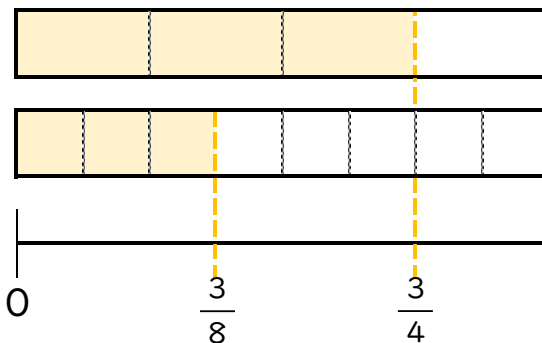
名まえ _____

・ 図を見て、 にあてはまる不等号を書きましょう。

① $\frac{5}{9} < \frac{5}{6}$

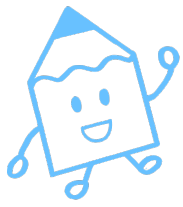


② $\frac{3}{4} > \frac{3}{8}$



③ $\frac{2}{6} < \frac{2}{3}$





分数 8

分母で大きさをくらべ

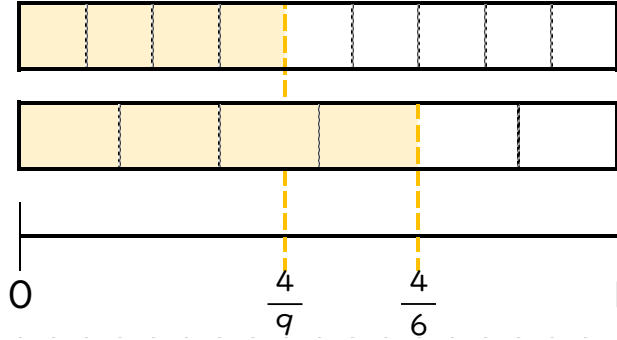


日にち： 月 日

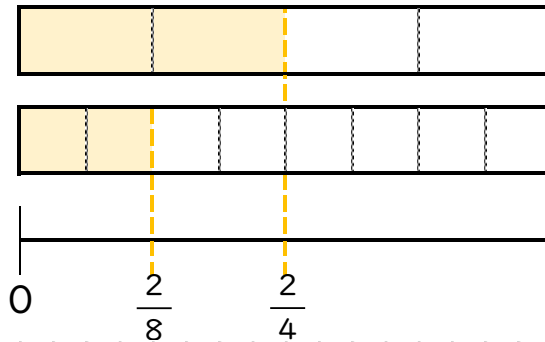
名まえ _____

・ 図を見て、 にあてはまる不等号を書きましょう。

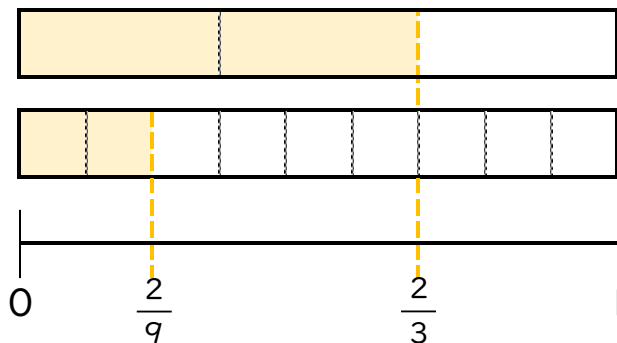
① $\frac{4}{6} > \frac{4}{9}$

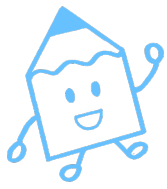


② $\frac{2}{8} < \frac{2}{4}$



③ $\frac{2}{3} > \frac{2}{9}$





分数 8

分母で大きさくらべ



日にち： 月 日
名まえ _____

・ 次の分数の大小を、 に不等号を書いて表しましょう。

① $\frac{4}{8}$ $\frac{4}{6}$

⑥ $\frac{1}{4}$ $\frac{1}{3}$

② $\frac{3}{6}$ $\frac{3}{12}$

⑦ $\frac{5}{6}$ $\frac{5}{8}$

③ $\frac{4}{10}$ $\frac{4}{5}$

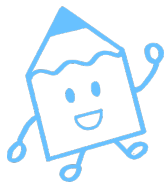
⑧ $\frac{6}{13}$ $\frac{6}{9}$

④ $\frac{6}{7}$ $\frac{6}{9}$

⑨ $\frac{4}{5}$ $\frac{4}{6}$

⑤ $\frac{2}{8}$ $\frac{2}{7}$

⑩ $\frac{4}{8}$ $\frac{4}{11}$



分数 8

分母で大きさくらべ



日にち： 月 日
名まえ _____

・ 次の分数の大小を、 に不等号を書いて表しましょう。

① $\frac{2}{3}$ $\frac{2}{4}$

⑥ $\frac{4}{7}$ $\frac{4}{5}$

② $\frac{3}{5}$ $\frac{3}{10}$

⑦ $\frac{5}{13}$ $\frac{5}{10}$

③ $\frac{5}{12}$ $\frac{5}{8}$

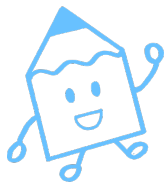
⑧ $\frac{6}{7}$ $\frac{6}{9}$

④ $\frac{3}{5}$ $\frac{3}{9}$

⑨ $\frac{3}{6}$ $\frac{3}{9}$

⑤ $\frac{2}{8}$ $\frac{2}{7}$

⑩ $\frac{2}{5}$ $\frac{2}{10}$



分数 8

分母で大きさをくらべ



日にち： 月 日
名まえ _____

次の分数の大小を、 に不等号を書いて表しましょう。

① $\frac{4}{5}$ $\frac{4}{7}$

⑥ $\frac{2}{3}$ $\frac{2}{6}$

② $\frac{2}{6}$ $\frac{2}{4}$

⑦ $\frac{9}{12}$ $\frac{9}{15}$

③ $\frac{8}{7}$ $\frac{8}{10}$

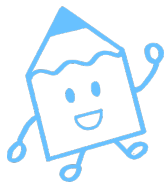
⑧ $\frac{2}{4}$ $\frac{2}{3}$

④ $\frac{7}{12}$ $\frac{7}{8}$

⑨ $\frac{3}{10}$ $\frac{3}{8}$

⑤ $\frac{4}{6}$ $\frac{4}{8}$

⑩ $\frac{4}{5}$ $\frac{4}{9}$



分数 8

分母で大きさくらべ



日にち： 月 日
名まえ _____

・ 次の分数の大小を、 に不等号を書いて表しましょう。

① $\frac{3}{8}$ $\frac{3}{7}$

⑥ $\frac{2}{5}$ $\frac{2}{3}$

② $\frac{5}{6}$ $\frac{5}{8}$

⑦ $\frac{3}{11}$ $\frac{3}{10}$

③ $\frac{4}{7}$ $\frac{4}{11}$

⑧ $\frac{1}{3}$ $\frac{1}{2}$

④ $\frac{2}{10}$ $\frac{2}{5}$

⑨ $\frac{6}{12}$ $\frac{6}{7}$

⑤ $\frac{6}{8}$ $\frac{6}{7}$

⑩ $\frac{4}{5}$ $\frac{4}{9}$



分数 8

分母で大きさをくらべ



日にち： 月 日
名まえ _____

・ 次の分数の大小を、 に不等号を書いて表しましょう。

① $\frac{3}{4}$ $\frac{3}{5}$

⑥ $\frac{2}{3}$ $\frac{2}{6}$

② $\frac{6}{10}$ $\frac{6}{9}$

⑦ $\frac{3}{12}$ $\frac{3}{15}$

③ $\frac{4}{8}$ $\frac{4}{11}$

⑧ $\frac{3}{4}$ $\frac{3}{6}$

④ $\frac{7}{14}$ $\frac{7}{9}$

⑨ $\frac{4}{10}$ $\frac{4}{5}$

⑤ $\frac{10}{15}$ $\frac{10}{11}$

⑩ $\frac{3}{6}$ $\frac{3}{8}$



分数 8

分母で大きさをくらべ



日にち： 月 日
名まえ

次の分数の大小を、□に不等号を書いて表しましょう。

① $\frac{3}{4} > \frac{3}{5}$

⑥ $\frac{15}{6} > 2\frac{2}{6}$

$$\frac{2 \times 6 + 2}{6} = \frac{14}{6}$$

② $\frac{6}{10} < \frac{6}{7}$

⑦ $\frac{5}{12} < \frac{5}{9}$

③ $\frac{10}{3} < 3\frac{2}{3}$

⑧ $\frac{2}{3} > \frac{2}{5}$

$$\frac{3 \times 3 + 2}{3} = \frac{11}{3}$$

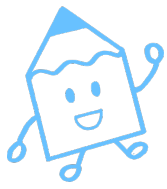
④ $\frac{7}{14} < \frac{7}{9}$

⑨ $\frac{28}{5} < 5\frac{4}{5}$

$$\frac{5 \times 5 + 4}{5} = \frac{29}{5}$$

⑤ $\frac{12}{15} < \frac{12}{13}$

⑩ $\frac{5}{6} > \frac{5}{10}$



分数 8

分母で大きさをくらべ



日にち： 月 日
名まえ

次の分数の大小を、に不等号を書いて表しましょう。

① $\frac{5}{8} < \frac{5}{6}$

⑥ $\frac{16}{3} < 5\frac{2}{3}$

$$\frac{5 \times 3 + 2}{3} = \frac{17}{3}$$

② $\frac{7}{12} < \frac{7}{9}$

⑦ $\frac{6}{8} > \frac{6}{10}$

③ $\frac{26}{6} > 4\frac{1}{6}$

⑧ $\frac{4}{6} < \frac{4}{5}$

$$\frac{4 \times 6 + 1}{6} = \frac{25}{6}$$

④ $\frac{7}{14} < \frac{7}{9}$

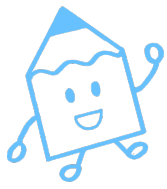
⑨ $\frac{19}{7} > 2\frac{4}{7}$

$$\frac{2 \times 7 + 4}{7} = \frac{18}{7}$$

⑤ $\frac{25}{10} > 2\frac{3}{10}$

⑩ $\frac{3}{8} > \frac{3}{10}$

$$\frac{2 \times 10 + 3}{10} = \frac{23}{10}$$



分数 8

分母で大きさをくらべ

12

日にち： 月 日
名まえ

次の分数の大小を、 に不等号を書いて表しましょう。

① $\frac{2}{3} > \frac{2}{4}$

⑥ $\frac{26}{4} < 6\frac{3}{4}$

$$\frac{6 \times 4 + 3}{4} = \frac{27}{4}$$

② $\frac{5}{10} < \frac{5}{6}$

⑦ $\frac{4}{5} > \frac{4}{10}$

③ $\frac{19}{8} < 2\frac{5}{8}$

⑧ $\frac{3}{6} < \frac{3}{4}$

$$\frac{2 \times 8 + 5}{8} = \frac{21}{8}$$

④ $\frac{2}{9} > \frac{2}{11}$

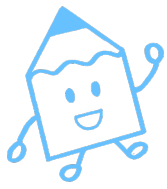
⑨ $\frac{21}{5} < 4\frac{2}{5}$

$$\frac{4 \times 5 + 2}{5} = \frac{22}{5}$$

⑤ $\frac{16}{2} > 7\frac{1}{2}$

⑩ $\frac{4}{6} > \frac{4}{10}$

$$\frac{7 \times 2 + 1}{2} = \frac{15}{2}$$



分数 8

分母で大きさをくらべ



日にち： 月 日
名まえ

次の分数の大小を、 に不等号を書いて表しましょう。

① $\frac{3}{4} > \frac{3}{5}$

⑥ $\frac{18}{3} > 5\frac{2}{3}$

$$\frac{5 \times 3 + 2}{3} = \frac{17}{3}$$

② $\frac{5}{6} > \frac{5}{12}$

⑦ $\frac{5}{6} > \frac{5}{11}$

③ $\frac{17}{6} < 3\frac{1}{6}$

⑧ $\frac{4}{9} < \frac{4}{6}$

$$\frac{3 \times 6 + 1}{6} = \frac{19}{6}$$

④ $\frac{3}{8} > \frac{3}{10}$

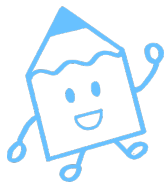
⑨ $\frac{22}{4} > 5\frac{1}{4}$

$$\frac{5 \times 4 + 1}{4} = \frac{21}{4}$$

⑤ $\frac{13}{3} < 4\frac{2}{3}$

⑩ $\frac{4}{10} < \frac{4}{8}$

$$\frac{4 \times 3 + 2}{3} = \frac{14}{3}$$



分数 8

分母で大きさをくらべ

14

日にち： 月 日
名まえ

次の分数の大小を、に不等号を書いて表しましょう。

① $\frac{1}{3}$ $\frac{1}{2}$

⑥ $\frac{7}{3}$ $2\frac{2}{3}$

$$\frac{2 \times 3 + 2}{3} = \frac{8}{3}$$

② $\frac{2}{3}$ $\frac{2}{4}$

⑦ $\frac{10}{12}$ $\frac{10}{11}$

③ $\frac{9}{3}$ $3\frac{1}{3}$

⑧ $\frac{3}{4}$ $\frac{3}{5}$

$$\frac{3 \times 3 + 1}{3} = \frac{10}{3}$$

④ $\frac{4}{7}$ $\frac{4}{6}$

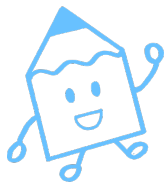
⑨ $\frac{12}{3}$ $4\frac{1}{3}$

$$\frac{4 \times 3 + 1}{3} = \frac{13}{3}$$

⑤ $\frac{30}{5}$ $5\frac{2}{5}$

⑩ $\frac{8}{9}$ $\frac{8}{10}$

$$\frac{5 \times 5 + 2}{5} = \frac{27}{5}$$

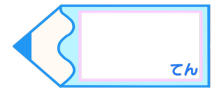


分数 8

分母で大きさくらべ

15

目指せ75点!



名まえ _____

次の分数の大小を、 に不等号を書いて表しましょう。(各10点)

① $\frac{4}{5} > \frac{4}{6}$

⑥ $\frac{9}{6} < 1\frac{5}{6}$

$$\frac{1 \times 6 + 5}{6} = \frac{11}{6}$$

② $\frac{2}{5} < \frac{2}{4}$

⑦ $\frac{12}{13} > \frac{12}{15}$

③ $\frac{11}{3} < 4\frac{2}{3}$

⑧ $\frac{3}{7} < \frac{3}{5}$

$$\frac{4 \times 3 + 2}{3} = \frac{14}{3}$$

④ $\frac{7}{8} > \frac{7}{9}$

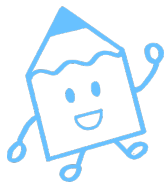
⑨ $\frac{17}{2} < 9\frac{1}{2}$

$$\frac{9 \times 2 + 1}{2} = \frac{19}{2}$$

⑤ $\frac{27}{4} > 6\frac{2}{4}$

⑩ $\frac{3}{5} > \frac{3}{10}$

$$\frac{6 \times 4 + 2}{4} = \frac{26}{4}$$

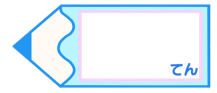


分数 8

分母で大きさをくらべ



目指せ75点!



名まえ _____

次の分数の大小を、に不等号を書いて表しましょう。(各10点)

① $\frac{7}{4} < 2\frac{1}{4}$

$$\frac{2 \times 4 + 1}{4} = \frac{9}{4}$$

② $\frac{2}{3} > \frac{2}{4}$

⑥ $\frac{2}{3} > \frac{2}{6}$

⑦ $\frac{49}{5} > 9\frac{3}{5}$

$$\frac{9 \times 5 + 3}{5} = \frac{48}{5}$$

③ $\frac{16}{5} < 3\frac{2}{5}$

$$\frac{3 \times 5 + 2}{5} = \frac{17}{5}$$

⑧ $\frac{3}{8} < \frac{3}{4}$

④ $\frac{4}{6} < \frac{4}{5}$

⑨ $\frac{8}{10} > \frac{8}{12}$

⑤ $\frac{13}{4} > 2\frac{3}{4}$

$$\frac{2 \times 4 + 3}{4} = \frac{11}{4}$$

⑩ $\frac{25}{4} > 5\frac{3}{4}$

$$\frac{5 \times 4 + 3}{4} = \frac{23}{4}$$