

計算のきまり

◎ かけ算のくふう (順番)

日にち： 月 日

名まえ _____

・ 次の式をくふうして計算しましょう。(うすい字はなぞりましょう)

$$\begin{aligned} \textcircled{1} \quad 13 \times 4 \times 25 &= 4 \times 25 \times 13 \\ &\quad \downarrow \\ &= 100 \times 13 \\ &= \end{aligned}$$

$$\begin{aligned} \textcircled{2} \quad 21 \times 25 \times 4 &= 25 \times 4 \times 21 \\ &\quad \downarrow \\ &= 100 \times 21 \\ &= \end{aligned}$$

$$\begin{aligned} \textcircled{3} \quad 4 \times 17 \times 25 &= \quad \times \quad \times 17 \\ &\quad \downarrow \\ &= \quad \times \\ &= \end{aligned}$$



計算のきまり

◎ かけ算のくふう (順番)

日にち： 月 日

名まえ _____

・ 次の式をくふうして計算しましょう。(うすい字はなぞりましょう)

$$\begin{aligned} \textcircled{1} \quad 25 \times 37 \times 4 &= 25 \times 4 \times 37 \\ &= \square \times \\ &= \end{aligned}$$

$$\begin{aligned} \textcircled{2} \quad 51 \times 4 \times 25 &= \square \times \square \times \\ &= \square \times \\ &= \end{aligned}$$

$$\begin{aligned} \textcircled{3} \quad 4 \times 62 \times 25 &= \square \times \square \times \\ &= \square \times \\ &= \end{aligned}$$

$$\begin{aligned} \textcircled{4} \quad 87 \times 25 \times 4 &= \square \times \square \times \\ &= \square \times \\ &= \end{aligned}$$



計算のきまり

◎ かけ算のくふう (順番)

日にち： 月 日

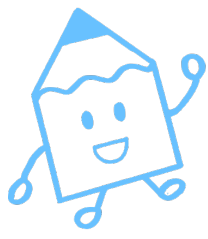
名まえ _____

・ 次の式をくふうして計算しましょう。(うすい字はなぞりましょう)

$$\begin{aligned} \textcircled{1} \quad 13 \times 8 \times 25 &= 8 \times 25 \times 13 \\ &\quad \downarrow \\ &= 200 \times 13 \\ &= \end{aligned}$$

$$\begin{aligned} \textcircled{2} \quad 33 \times 25 \times 8 &= 25 \times 8 \times 33 \\ &\quad \downarrow \\ &= 200 \times \\ &= \end{aligned}$$

$$\begin{aligned} \textcircled{3} \quad 8 \times 41 \times 25 &= \quad \times \quad \times 41 \\ &\quad \downarrow \\ &= \quad \times \\ &= \end{aligned}$$



計算のきまり

◎ かけ算のくふう (順番)

日にち： 月 日

名まえ _____

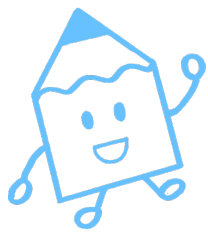
・ 次の式をくふうして計算しましょう。(うすい字はなぞりましょう)

$$\begin{aligned} \textcircled{1} \quad 25 \times 34 \times 8 &= 25 \times 8 \times 34 \\ &= \square \times \\ &= \end{aligned}$$

$$\begin{aligned} \textcircled{2} \quad 31 \times 8 \times 25 &= \square \times \square \times \\ &= \square \times \\ &= \end{aligned}$$

$$\begin{aligned} \textcircled{3} \quad 8 \times 24 \times 25 &= \square \times \square \times \\ &= \square \times \\ &= \end{aligned}$$

$$\begin{aligned} \textcircled{4} \quad 41 \times 25 \times 8 &= \square \times \square \times \\ &= \square \times \\ &= \end{aligned}$$



計算のきまり

◎ かけ算のくふう (順番)

日にち： 月 日

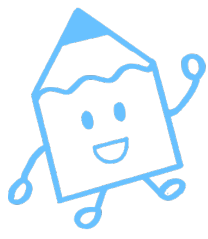
名まえ _____

・ 次の式をくふうして計算しましょう。(うすい字はなぞりましょう)

$$\begin{aligned} \textcircled{1} \quad 23 \times 8 \times 125 &= 8 \times 125 \times 23 \\ &\quad \downarrow \\ &= 1000 \times \\ &= \end{aligned}$$

$$\begin{aligned} \textcircled{2} \quad 42 \times 125 \times 8 &= 125 \times \quad \times \\ &\quad \downarrow \\ &= \quad \times \\ &= \end{aligned}$$

$$\begin{aligned} \textcircled{3} \quad 8 \times 41 \times 125 &= \quad \times \quad \times \\ &\quad \downarrow \\ &= \quad \times \\ &= \end{aligned}$$



計算のきまり

◎ かけ算のくふう (順番)

日にち： 月 日

名まえ _____

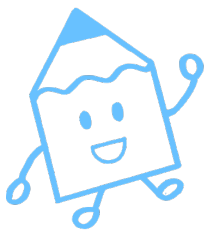
・次の式をくふうして計算しましょう。(うすい字はなぞりましょう)

$$\begin{aligned} \textcircled{1} \quad 55 \times 8 \times 125 &= 8 \times 125 \times 55 \\ &= 1000 \times \\ &= \end{aligned}$$

$$\begin{aligned} \textcircled{2} \quad 8 \times 41 \times 125 &= \quad \times \quad \times \\ &= \quad \times \\ &= \end{aligned}$$

$$\begin{aligned} \textcircled{3} \quad 125 \times 67 \times 8 &= \quad \times \quad \times \\ &= \quad \times \\ &= \end{aligned}$$

$$\begin{aligned} \textcircled{4} \quad 82 \times 125 \times 8 &= \quad \times \quad \times \\ &= \quad \times \\ &= \end{aligned}$$



計算のきまり

◎ かけ算のくふう (順番)

日にち： 月 日

名まえ _____

・ 次の式をくふうして計算しましょう。(うすい字はなぞりましょう)

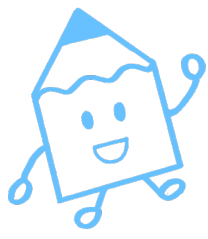
$$\begin{aligned} \textcircled{1} \quad 44 \times 8 \times 25 &= 8 \times 25 \times 44 \\ &= 200 \times \\ &= \end{aligned}$$

$$\begin{aligned} \textcircled{2} \quad 4 \times 51 \times 25 &= \quad \times \quad \times \\ &= \quad \times \\ &= \end{aligned}$$

$$\begin{aligned} \textcircled{3} \quad 125 \times 27 \times 8 &= \\ &= \\ &= \end{aligned}$$

$$\begin{aligned} \textcircled{4} \quad 32 \times 25 \times 8 &= \\ &= \\ &= \end{aligned}$$

$$\begin{aligned} \textcircled{5} \quad 79 \times 4 \times 25 &= \\ &= \\ &= \end{aligned}$$



計算のきまり

◎ かけ算のくふう (順番)

日にち： 月 日

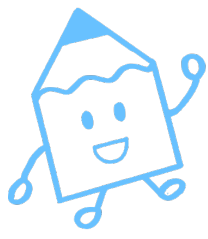
名まえ _____

・次の式をくふうして計算しましょう。(うすい字はなぞりましょう)

$$\begin{aligned} \textcircled{1} \quad 13 \times 4 \times 25 &= 4 \times 25 \times 13 \\ &\quad \downarrow \\ &= 100 \times 13 \\ &= 1300 \end{aligned}$$

$$\begin{aligned} \textcircled{2} \quad 21 \times 25 \times 4 &= 25 \times 4 \times 21 \\ &\quad \downarrow \\ &= 100 \times 21 \\ &= 2100 \end{aligned}$$

$$\begin{aligned} \textcircled{3} \quad 4 \times 17 \times 25 &= 4 \times 25 \times 17 \\ &\quad \downarrow \\ &= 100 \times 17 \\ &= 1700 \end{aligned}$$



計算のきまり

◎ かけ算のくふう (順番)

日にち： 月 日

名まえ _____

・次の式をくふうして計算しましょう。(うすい字はなぞりましょう)

$$\begin{aligned} \textcircled{1} \quad 25 \times 37 \times 4 &= 25 \times 4 \times 37 \\ &= 100 \times 37 \\ &= 3700 \end{aligned}$$

$$\begin{aligned} \textcircled{2} \quad 51 \times 4 \times 25 &= 4 \times 25 \times 51 \\ &= 100 \times 51 \\ &= 5100 \end{aligned}$$

$$\begin{aligned} \textcircled{3} \quad 4 \times 62 \times 25 &= 4 \times 25 \times 62 \\ &= 100 \times 62 \\ &= 6200 \end{aligned}$$

$$\begin{aligned} \textcircled{4} \quad 87 \times 25 \times 4 &= 25 \times 4 \times 87 \\ &= 100 \times 87 \\ &= 8700 \end{aligned}$$



計算のきまり

◎ かけ算のくふう (順番)

日にち： 月 日

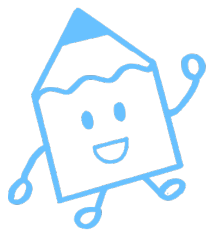
名まえ _____

・ 次の式をくふうして計算しましょう。(うすい字はなぞりましょう)

$$\begin{aligned} \textcircled{1} \quad 13 \times 8 \times 25 &= 8 \times 25 \times 13 \\ &\quad \downarrow \\ &= 200 \times 13 \\ &= 2600 \end{aligned}$$

$$\begin{aligned} \textcircled{2} \quad 33 \times 25 \times 8 &= 25 \times 8 \times 33 \\ &\quad \downarrow \\ &= 200 \times 33 \\ &= 6600 \end{aligned}$$

$$\begin{aligned} \textcircled{3} \quad 8 \times 41 \times 25 &= 8 \times 25 \times 41 \\ &\quad \downarrow \\ &= 200 \times 41 \\ &= 8400 \end{aligned}$$



計算のきまり

◎ かけ算のくふう (順番)

日にち： 月 日

名まえ _____

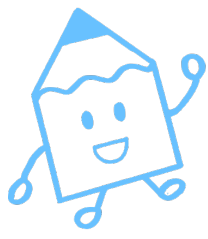
・ 次の式をくふうして計算しましょう。(うすい字はなぞりましょう)

$$\begin{aligned} \textcircled{1} \quad 25 \times 34 \times 8 &= 25 \times 8 \times 34 \\ &= 200 \times 34 \\ &= 6800 \end{aligned}$$

$$\begin{aligned} \textcircled{2} \quad 31 \times 8 \times 25 &= 8 \times 25 \times 31 \\ &= 200 \times 31 \\ &= 6200 \end{aligned}$$

$$\begin{aligned} \textcircled{3} \quad 8 \times 24 \times 25 &= 8 \times 25 \times 24 \\ &= 200 \times 24 \\ &= 4800 \end{aligned}$$

$$\begin{aligned} \textcircled{4} \quad 41 \times 25 \times 8 &= 25 \times 8 \times 41 \\ &= 200 \times 41 \\ &= 8200 \end{aligned}$$



計算のきまり

◎ かけ算のくふう (順番)

日にち： 月 日

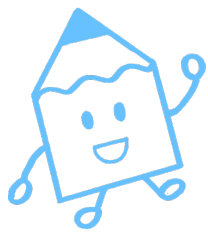
名まえ _____

・ 次の式をくふうして計算しましょう。(うすい字はなぞりましょう)

$$\begin{aligned} \textcircled{1} \quad 23 \times 8 \times 125 &= 8 \times 125 \times 23 \\ &\quad \downarrow \\ &= 1000 \times 23 \\ &= 23000 \end{aligned}$$

$$\begin{aligned} \textcircled{2} \quad 42 \times 125 \times 8 &= 125 \times 8 \times 42 \\ &\quad \downarrow \\ &= 1000 \times 42 \\ &= 42000 \end{aligned}$$

$$\begin{aligned} \textcircled{3} \quad 8 \times 41 \times 125 &= 8 \times 125 \times 41 \\ &\quad \downarrow \\ &= 1000 \times 41 \\ &= 41000 \end{aligned}$$



計算のきまり

◎ かけ算のくふう (順番)

日にち： 月 日

名まえ _____

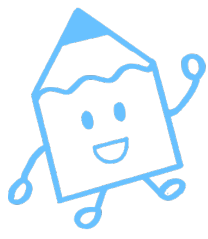
・次の式をくふうして計算しましょう。(うすい字はなぞりましょう)

$$\begin{aligned} \textcircled{1} \quad 55 \times 8 \times 125 &= 8 \times 125 \times 55 \\ &= 1000 \times 55 \\ &= 55000 \end{aligned}$$

$$\begin{aligned} \textcircled{2} \quad 8 \times 41 \times 125 &= 8 \times 125 \times 41 \\ &= 1000 \times 41 \\ &= 41000 \end{aligned}$$

$$\begin{aligned} \textcircled{3} \quad 125 \times 67 \times 8 &= 125 \times 8 \times 67 \\ &= 1000 \times 67 \\ &= 67000 \end{aligned}$$

$$\begin{aligned} \textcircled{4} \quad 82 \times 125 \times 8 &= 125 \times 8 \times 82 \\ &= 1000 \times 82 \\ &= 82000 \end{aligned}$$



計算のきまり

◎ かけ算のくふう (順番)

日にち： 月 日

名まえ _____

・次の式をくふうして計算しましょう。(うすい字はなぞりましょう)

$$\begin{aligned} \textcircled{1} \quad 44 \times 8 \times 25 &= 8 \times 25 \times 44 \\ &= 200 \times 44 \\ &= 8800 \end{aligned}$$

$$\begin{aligned} \textcircled{2} \quad 4 \times 51 \times 25 &= 4 \times 25 \times 51 \\ &= 100 \times 51 \\ &= 5100 \end{aligned}$$

$$\begin{aligned} \textcircled{3} \quad 125 \times 27 \times 8 &= 125 \times 8 \times 27 \\ &= 1000 \times 27 \\ &= 27000 \end{aligned}$$

$$\begin{aligned} \textcircled{4} \quad 32 \times 25 \times 8 &= 25 \times 8 \times 32 \\ &= 200 \times 32 \\ &= 6400 \end{aligned}$$

$$\begin{aligned} \textcircled{5} \quad 79 \times 4 \times 25 &= 4 \times 25 \times 79 \\ &= 100 \times 79 \\ &= 7900 \end{aligned}$$