



垂直, 平行と 四角形

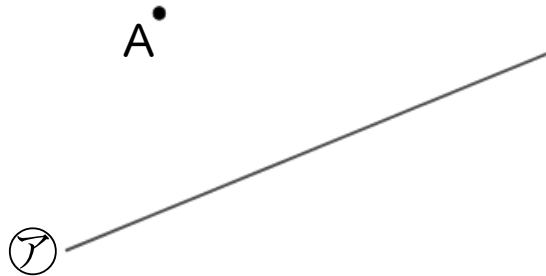
● 平行な直線をひく



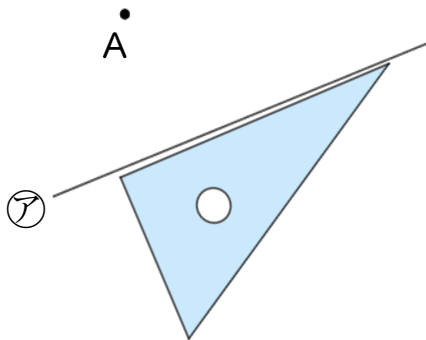
日にち： 月 日

名まえ _____

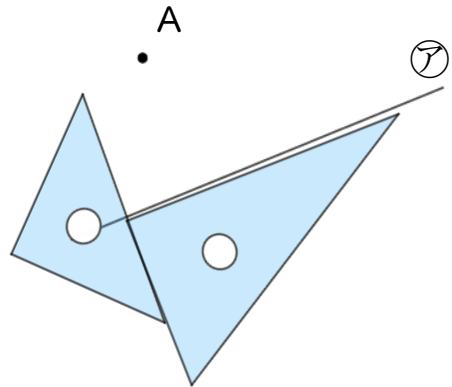
- ・ 2まいの三角じょうぎを使って、点Aを通り、㊦の直線に平行な直線をひきましょう。(うすい線はしっかりなぞりましょう。)



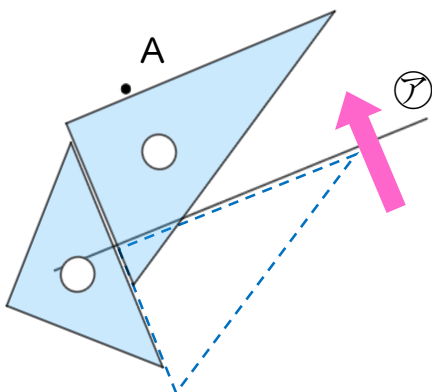
- ① ㊦の直線に、三角じょうぎの直角の辺をあてる。



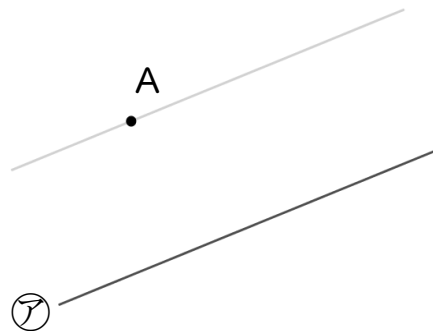
- ② もう1まいの三角じょうぎを直角の辺にあてる。



- ③ 点Aに合うように、右側の三角じょうぎを動かす。



- ④ 線を引いて完成!!





垂直, 平行と 四角形⑦

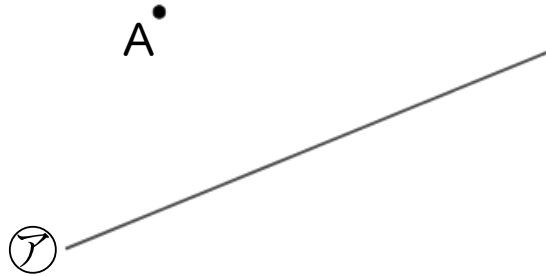
● 平行な直線をひく



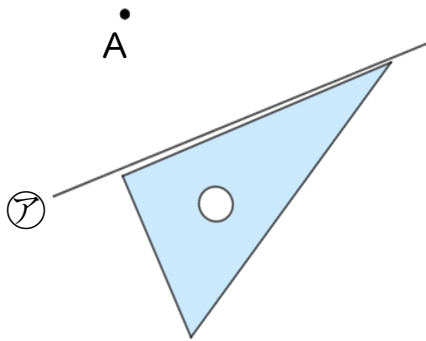
日にち： 月 日

名まえ _____

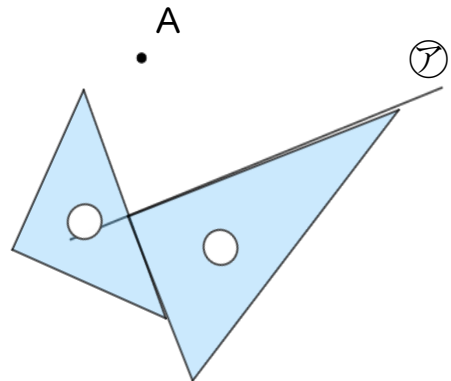
- ・ 2まいの三角じょうぎを使って、点Aを通り、㊦の直線に平行な直線をひきましょう。(うすい線はしっかりなぞりましょう。)



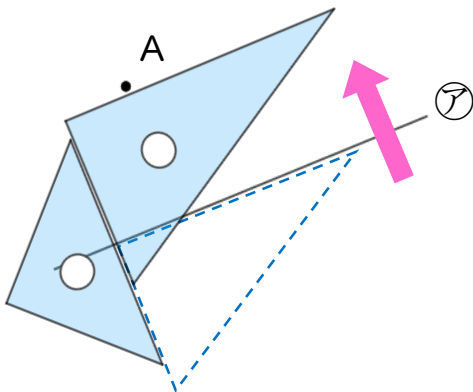
- ① ㊦の直線に、三角じょうぎの直角の辺をあてる。



- ② もう1まいの三角じょうぎを直角の辺にあてる。



- ③ 点Aに合うように、右側の三角じょうぎを動かす。



- ④ 線を引いて完成!!

