

# 分数 8

分母で大きさくらべ



日にち： 月 日  
名まえ

・ 次の分数の大小を、 に不等号を書いて表しましょう。

①  $\frac{3}{4}$    $\frac{3}{5}$

⑥  $\frac{15}{6}$    $2\frac{2}{6}$

②  $\frac{6}{10}$    $\frac{6}{7}$

⑦  $\frac{5}{12}$    $\frac{5}{9}$

③  $\frac{10}{3}$    $3\frac{2}{3}$

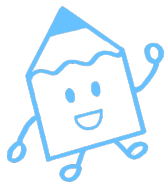
⑧  $\frac{2}{3}$    $\frac{2}{5}$

④  $\frac{7}{14}$    $\frac{7}{9}$

⑨  $\frac{28}{5}$    $5\frac{4}{5}$

⑤  $\frac{12}{15}$    $\frac{12}{13}$

⑩  $\frac{5}{6}$    $\frac{5}{10}$



# 分数 8

分母で大きさをくらべ



日にち： 月 日  
名まえ

次の分数の大小を、に不等号を書いて表しましょう。

①  $\frac{3}{4} > \frac{3}{5}$

⑥  $\frac{15}{6} > 2\frac{2}{6}$

$$\frac{2 \times 6 + 2}{6} = \frac{14}{6}$$

②  $\frac{6}{10} < \frac{6}{7}$

⑦  $\frac{5}{12} < \frac{5}{9}$

③  $\frac{10}{3} < 3\frac{2}{3}$

⑧  $\frac{2}{3} > \frac{2}{5}$

$$\frac{3 \times 3 + 2}{3} = \frac{11}{3}$$

④  $\frac{7}{14} < \frac{7}{9}$

⑨  $\frac{28}{5} < 5\frac{4}{5}$

$$\frac{5 \times 5 + 4}{5} = \frac{29}{5}$$

⑤  $\frac{12}{15} < \frac{12}{13}$

⑩  $\frac{5}{6} > \frac{5}{10}$