

# 分数 8

分母で大きさくらべ



日にち： 月 日  
名まえ

・ 次の分数の大小を、 に不等号を書いて表しましょう。

①  $\frac{5}{8}$    $\frac{5}{6}$

⑥  $\frac{16}{3}$    $5\frac{2}{3}$

②  $\frac{7}{12}$    $\frac{7}{9}$

⑦  $\frac{6}{8}$    $\frac{6}{10}$

③  $\frac{26}{6}$    $4\frac{1}{6}$

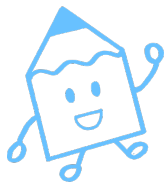
⑧  $\frac{4}{6}$    $\frac{4}{5}$

④  $\frac{7}{14}$    $\frac{7}{9}$

⑨  $\frac{19}{7}$    $2\frac{4}{7}$

⑤  $\frac{25}{10}$    $2\frac{3}{10}$

⑩  $\frac{3}{8}$    $\frac{3}{10}$



# 分数 8

● 分母で大きさをくらべ



日にち： 月 日  
名まえ \_\_\_\_\_

・ 次の分数の大小を、 に不等号を書いて表しましょう。

①  $\frac{5}{8}$    $\frac{5}{6}$

⑥  $\frac{16}{3}$    $5\frac{2}{3}$

$$\frac{5 \times 3 + 2}{3} = \frac{17}{3}$$

②  $\frac{7}{12}$    $\frac{7}{9}$

⑦  $\frac{6}{8}$    $\frac{6}{10}$

③  $\frac{26}{6}$    $4\frac{1}{6}$

⑧  $\frac{4}{6}$    $\frac{4}{5}$

$$\frac{4 \times 6 + 1}{6} = \frac{25}{6}$$

④  $\frac{7}{14}$    $\frac{7}{9}$

⑨  $\frac{19}{7}$    $2\frac{4}{7}$

$$\frac{2 \times 7 + 4}{7} = \frac{18}{7}$$

⑤  $\frac{25}{10}$    $2\frac{3}{10}$

⑩  $\frac{3}{8}$    $\frac{3}{10}$

$$\frac{2 \times 10 + 3}{10} = \frac{23}{10}$$