



# 分数 8

分母で大きさをくらべ



日にち： 月 日  
名まえ

次の分数の大小を、に不等号を書いて表しましょう。

①  $\frac{2}{3}$    $\frac{2}{4}$

⑥  $\frac{26}{4}$    $6\frac{3}{4}$

②  $\frac{5}{10}$    $\frac{5}{6}$

⑦  $\frac{4}{5}$    $\frac{4}{10}$

③  $\frac{19}{8}$    $2\frac{5}{8}$

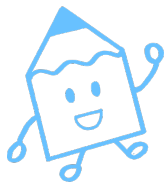
⑧  $\frac{3}{6}$    $\frac{3}{4}$

④  $\frac{2}{9}$    $\frac{2}{11}$

⑨  $\frac{21}{5}$    $4\frac{2}{5}$

⑤  $\frac{16}{2}$    $7\frac{1}{2}$

⑩  $\frac{4}{6}$    $\frac{4}{10}$



# 分数 8

分母で大きさをくらべ

12

日にち： 月 日  
名まえ

次の分数の大小を、 に不等号を書いて表しましょう。

①  $\frac{2}{3} > \frac{2}{4}$

⑥  $\frac{26}{4} < 6\frac{3}{4}$

$$\frac{6 \times 4 + 3}{4} = \frac{27}{4}$$

②  $\frac{5}{10} < \frac{5}{6}$

⑦  $\frac{4}{5} > \frac{4}{10}$

③  $\frac{19}{8} < 2\frac{5}{8}$

⑧  $\frac{3}{6} < \frac{3}{4}$

$$\frac{2 \times 8 + 5}{8} = \frac{21}{8}$$

④  $\frac{2}{9} > \frac{2}{11}$

⑨  $\frac{21}{5} < 4\frac{2}{5}$

$$\frac{4 \times 5 + 2}{5} = \frac{22}{5}$$

⑤  $\frac{16}{2} > 7\frac{1}{2}$

⑩  $\frac{4}{6} > \frac{4}{10}$

$$\frac{7 \times 2 + 1}{2} = \frac{15}{2}$$