

# 分数(分数の表し方) 7

● 整数・仮分数・帯分数の大きさくらべ



日にち： 月 日

名まえ \_\_\_\_\_

・ 次の分数の大きさを、 に不等号を書いて表しましょう。

①  $\frac{39}{8}$    $5\frac{1}{8}$

⑥  $5\frac{2}{3}$    $\frac{16}{3}$

②  $6\frac{3}{4}$    $\frac{25}{4}$

⑦  $\frac{9}{2}$    $3\frac{1}{2}$

③  $\frac{32}{7}$    $4\frac{5}{7}$

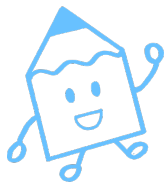
⑧  $2\frac{3}{5}$    $\frac{14}{5}$

④  $6\frac{2}{3}$    $\frac{19}{3}$

⑨  $\frac{29}{7}$    $4\frac{3}{7}$

⑤  $\frac{43}{6}$    $7\frac{5}{6}$

⑩  $5\frac{2}{3}$    $\frac{16}{3}$



・ 次の分数の大小を、 に不等号を書いて表しましょう。

$$\textcircled{1} \quad \frac{39}{8} < 5\frac{1}{8}$$

$$\frac{5 \times 8 + 1}{8} = \frac{41}{8}$$

$$\textcircled{6} \quad 5\frac{2}{3} > \frac{16}{3}$$

$$\frac{5 \times 3 + 2}{3} = \frac{17}{3}$$

$$\textcircled{2} \quad 6\frac{3}{4} > \frac{25}{4}$$

$$\frac{6 \times 4 + 3}{4} = \frac{27}{4}$$

$$\textcircled{7} \quad \frac{9}{2} > 3\frac{1}{2}$$

$$\frac{3 \times 2 + 1}{2} = \frac{7}{2}$$

$$\textcircled{3} \quad \frac{32}{7} < 4\frac{5}{7}$$

$$\frac{4 \times 7 + 5}{7} = \frac{33}{7}$$

$$\textcircled{8} \quad 2\frac{3}{5} < \frac{14}{5}$$

$$\frac{2 \times 5 + 3}{5} = \frac{13}{5}$$

$$\textcircled{4} \quad 6\frac{2}{3} > \frac{19}{3}$$

$$\frac{6 \times 3 + 2}{3} = \frac{20}{3}$$

$$\textcircled{9} \quad \frac{29}{7} < 4\frac{3}{7}$$

$$\frac{4 \times 7 + 3}{7} = \frac{31}{7}$$

$$\textcircled{5} \quad \frac{43}{6} < 7\frac{5}{6}$$

$$\frac{7 \times 6 + 5}{6} = \frac{47}{6}$$

$$\textcircled{10} \quad 5\frac{2}{3} > \frac{16}{3}$$

$$\frac{5 \times 3 + 2}{3} = \frac{17}{3}$$