

分数 8

● 分母で大きさくらべ



日にち： 月 日
名まえ _____

・ 次の分数の大小を、 に不等号を書いて表しましょう。

① $\frac{1}{3}$ $\frac{1}{2}$

⑥ $\frac{7}{3}$ $2\frac{2}{3}$

② $\frac{2}{3}$ $\frac{2}{4}$

⑦ $\frac{10}{12}$ $\frac{10}{11}$

③ $\frac{9}{3}$ $3\frac{1}{3}$

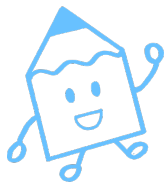
⑧ $\frac{3}{4}$ $\frac{3}{5}$

④ $\frac{4}{7}$ $\frac{4}{6}$

⑨ $\frac{12}{3}$ $4\frac{1}{3}$

⑤ $\frac{30}{5}$ $5\frac{2}{5}$

⑩ $\frac{8}{9}$ $\frac{8}{10}$



分数 8

分母で大きさをくらべ

14

日にち： 月 日
名まえ

次の分数の大小を、に不等号を書いて表しましょう。

① $\frac{1}{3}$ $\frac{1}{2}$

⑥ $\frac{7}{3}$ $2\frac{2}{3}$

$$\frac{2 \times 3 + 2}{3} = \frac{8}{3}$$

② $\frac{2}{3}$ $\frac{2}{4}$

⑦ $\frac{10}{12}$ $\frac{10}{11}$

③ $\frac{9}{3}$ $3\frac{1}{3}$

⑧ $\frac{3}{4}$ $\frac{3}{5}$

$$\frac{3 \times 3 + 1}{3} = \frac{10}{3}$$

④ $\frac{4}{7}$ $\frac{4}{6}$

⑨ $\frac{12}{3}$ $4\frac{1}{3}$

$$\frac{4 \times 3 + 1}{3} = \frac{13}{3}$$

⑤ $\frac{30}{5}$ $5\frac{2}{5}$

⑩ $\frac{8}{9}$ $\frac{8}{10}$

$$\frac{5 \times 5 + 2}{5} = \frac{27}{5}$$