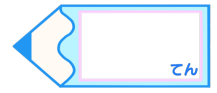


分数 8

分母で大きさくらべ

15

目指せ75点!



名まえ _____

次の分数の大小を、□に不等号を書いて表しましょう。(各10点)

① $\frac{4}{5}$ □ $\frac{4}{6}$

⑥ $\frac{9}{6}$ □ $1\frac{5}{6}$

② $\frac{2}{5}$ □ $\frac{2}{4}$

⑦ $\frac{12}{13}$ □ $\frac{12}{15}$

③ $\frac{11}{3}$ □ $4\frac{2}{3}$

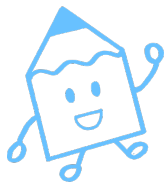
⑧ $\frac{3}{7}$ □ $\frac{3}{5}$

④ $\frac{7}{8}$ □ $\frac{7}{9}$

⑨ $\frac{17}{2}$ □ $9\frac{1}{2}$

⑤ $\frac{27}{4}$ □ $6\frac{2}{4}$

⑩ $\frac{3}{5}$ □ $\frac{3}{10}$

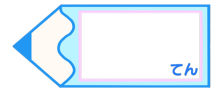


分数 8

分母で大きさくらべ

15

目指せ75点!



名まえ _____

次の分数の大小を、 に不等号を書いて表しましょう。(各10点)

① $\frac{4}{5} > \frac{4}{6}$

⑥ $\frac{9}{6} < 1\frac{5}{6}$

$$\frac{1 \times 6 + 5}{6} = \frac{11}{6}$$

② $\frac{2}{5} < \frac{2}{4}$

⑦ $\frac{12}{13} > \frac{12}{15}$

③ $\frac{11}{3} < 4\frac{2}{3}$

⑧ $\frac{3}{7} < \frac{3}{5}$

$$\frac{4 \times 3 + 2}{3} = \frac{14}{3}$$

④ $\frac{7}{8} > \frac{7}{9}$

⑨ $\frac{17}{2} < 9\frac{1}{2}$

$$\frac{9 \times 2 + 1}{2} = \frac{19}{2}$$

⑤ $\frac{27}{4} > 6\frac{2}{4}$

⑩ $\frac{3}{5} > \frac{3}{10}$

$$\frac{6 \times 4 + 2}{4} = \frac{26}{4}$$