

直方体や立方体 9

2

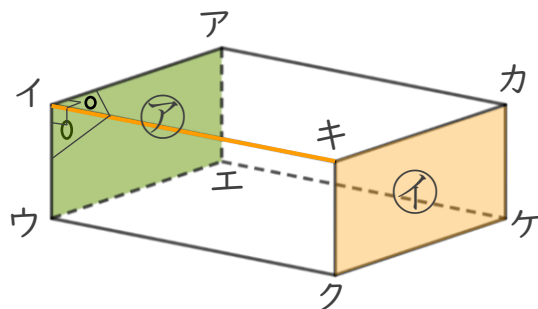
◎ 辺と面の関係 (垂直)

日にち： 月 日

名まえ _____

- ・ 辺と面の関係について調べましょう。(うすい字はなぞりましょう。)

面㊦と辺イキは垂直です。



- ① 面㊦と垂直な辺を全部書きましょう。

答え 辺イキ , 辺 _____ , _____

- ② 面㊩と垂直な辺を全部書きましょう。

答え 辺イキ , 辺 _____ , _____

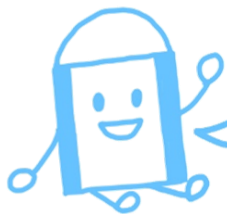
- ③ 面イウクキと垂直な辺を全部書きましょう。

答え 辺イア , 辺 _____ , _____

- ④ 面アイキカと垂直な辺を全部書きましょう。

答え 辺アエ , 辺 _____ , _____





直方体や立方体 9

2

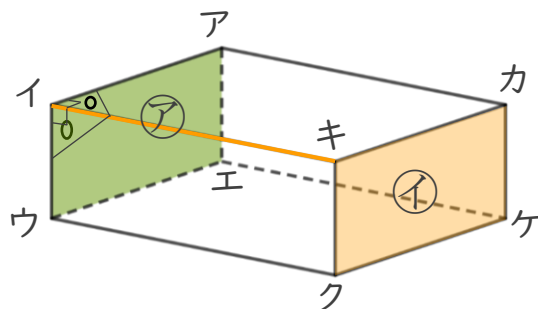
◎ 辺と面の関係 (垂直)

日にち： 月 日

名まえ _____

- ・ 辺と面の関係について調べましょう。(うすい字はなぞりましょう。)

面㊦と辺イキは垂直です。



- ① 面㊦と垂直な辺を全部書きましょう。

答え 辺イキ , 辺ウク , 辺アカ , 辺エケ

- ② 面㊧と垂直な辺を全部書きましょう。

答え 辺イキ , 辺ウク , 辺アカ , 辺エケ

- ③ 面イウクキと垂直な辺を全部書きましょう。

答え 辺イア , 辺ウエ , 辺クケ , 辺キカ

- ④ 面アイキカと垂直な辺を全部書きましょう。

答え 辺アエ , 辺イウ , 辺キク , 辺カケ

