

小数のたし算とひき算4

◎計算のくふうと小数のたし算



日にち： 月 日

名まえ _____

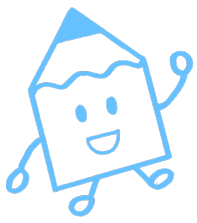
・工夫して計算しましょう。（うすい文字は、しっかりなぞりましょう）

$$\begin{aligned} \textcircled{1} \quad 8.5 + 4.7 + 2.5 &= 8.5 + 2.5 + 4.7 \\ &\quad \downarrow \\ &= \square + 4.7 \\ &= \end{aligned}$$

$$\begin{aligned} \textcircled{2} \quad 2.5 + 5.25 + 6.75 &= 5.25 + 6.75 + 2.5 \\ &\quad \downarrow \\ &= \square + 2.5 \\ &= \end{aligned}$$

$$\begin{aligned} \textcircled{3} \quad 3.6 + 2.1 + 4.4 &= 3.6 + \square + \\ &\quad \downarrow \\ &= \square + \\ &= \end{aligned}$$

$$\begin{aligned} \textcircled{4} \quad 4.35 + 7.9 + 1.65 &= \square \\ &\quad \downarrow \\ &= \square \\ &= \end{aligned}$$



小数のたし算とひき算4

◎計算のくふうと小数のたし算

3

日にち： 月 日

名まえ _____

・工夫して計算しましょう。（うすい文字は、しっかりなぞりましょう）

$$\begin{aligned} \textcircled{1} \quad 8.5 + 4.7 + 2.5 &= 8.5 + 2.5 + 4.7 \\ &\quad \downarrow \\ &= 11 + 4.7 \\ &= 15.7 \end{aligned}$$

$$\begin{aligned} \textcircled{2} \quad 2.5 + 5.25 + 6.75 &= 5.25 + 6.75 + 2.5 \\ &\quad \downarrow \\ &= 12 + 2.5 \\ &= 14.5 \end{aligned}$$

$$\begin{aligned} \textcircled{3} \quad 3.6 + 2.1 + 4.4 &= 3.6 + 4.4 + 2.1 \\ &\quad \downarrow \\ &= 8 + 2.1 \\ &= 10.1 \end{aligned}$$

$$\begin{aligned} \textcircled{4} \quad 4.35 + 7.9 + 1.65 &= 4.35 + 1.65 + 7.9 \\ &\quad \downarrow \\ &= 6 + 7.9 \\ &= 13.9 \end{aligned}$$

③ 確認 答え

